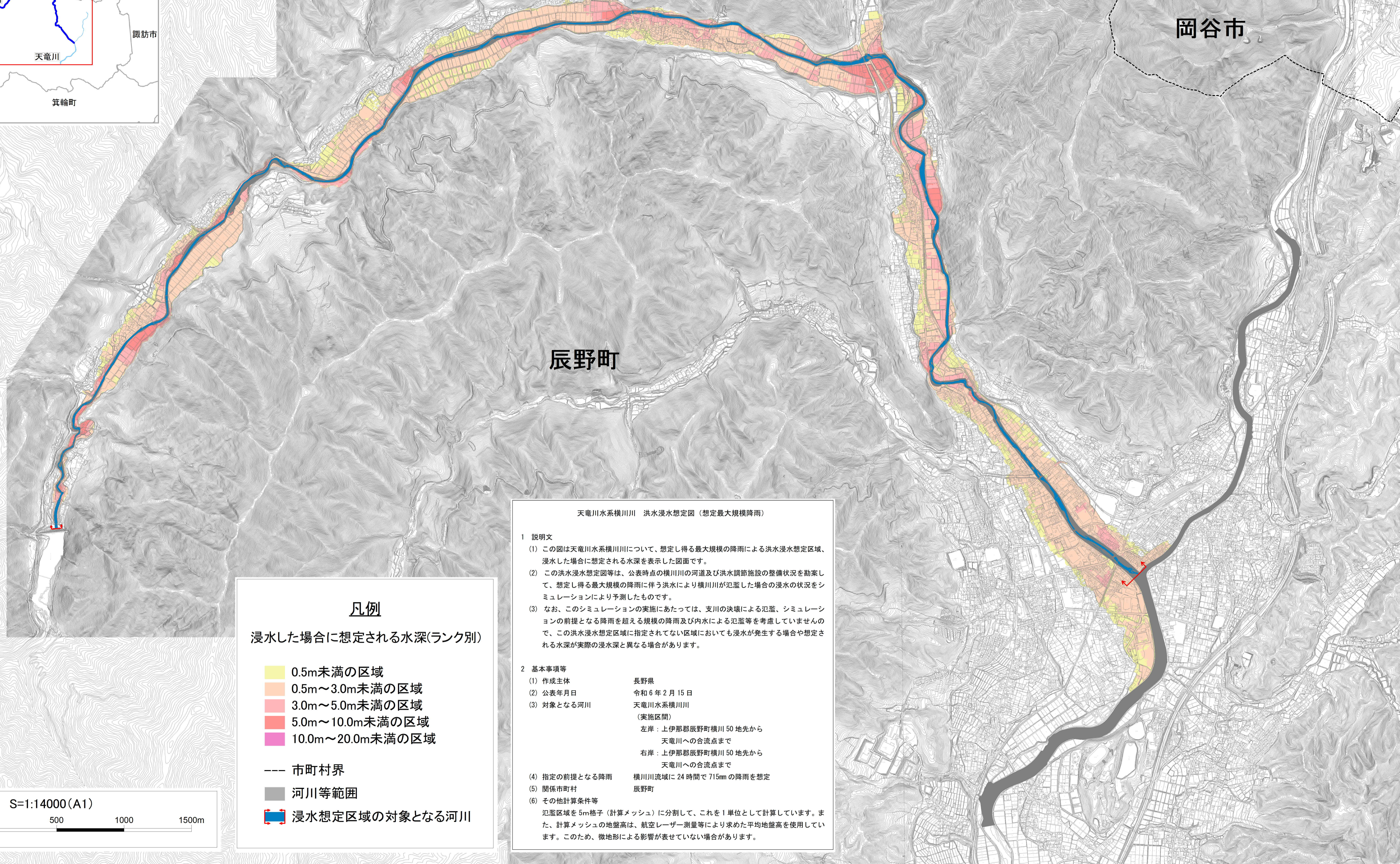
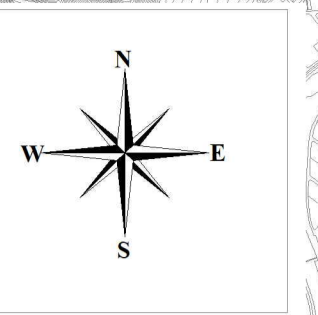


天竜川水系横川川 洪水浸水想定図 (想定最大規模降雨)



辰野町

岡谷市

凡例

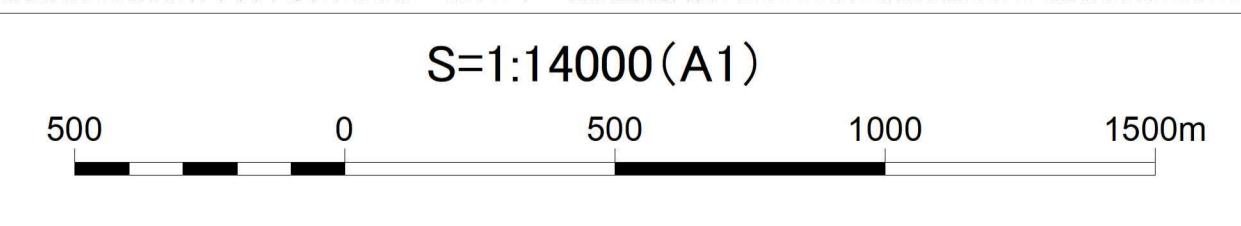
浸水した場合に想定される水深(ランク別)

- 0.5m未満の区域
- 0.5m～3.0m未満の区域
- 3.0m～5.0m未満の区域
- 5.0m～10.0m未満の区域
- 10.0m～20.0m未満の区域

--- 市町村界

■ 河川等範囲

浸水想定区域の対象となる河川



天竜川水系横川川 洪水浸水想定図 (想定最大規模降雨)

1 説明文

- (1) この図は天竜川水系横川川について、想定し得る最大規模の降雨による洪水浸水想定区域、浸水した場合に想定される水深を表示した図面です。
- (2) この洪水浸水想定図等は、公表時点の横川川の河道及び洪水調節施設の整備状況を勘案して、想定し得る最大規模の降雨に伴う洪水により横川川が氾濫した場合の浸水の状況をシミュレーションにより予測したものです。
- (3) なお、このシミュレーションの実施にあたっては、支川の決壊による氾濫、シミュレーションの前提となる降雨を超える規模の降雨及び内水による氾濫等を考慮していませんので、この洪水浸水想定区域に指定されてない区域においても浸水が発生する場合や想定される水深が実際の浸水深と異なる場合があります。

2 基本事項等

(1) 作成主体	長野県
(2) 公表年月日	令和6年2月15日
(3) 対象となる河川	天竜川水系横川川 (実施区間) 左岸：上伊那郡辰野町横川50地先から 天竜川への合流点まで 右岸：上伊那郡辰野町横川50地先から 天竜川への合流点まで
(4) 指定の前提となる降雨	横川川流域に24時間で715mmの降雨を想定
(5) 関係市町村	辰野町
(6) その他計算条件等	氾濫区域を5m格子(計算メッシュ)に分割して、これを1単位として計算しています。また、計算メッシュの地盤高は、航空レーザー測量等により求めた平均地盤高を使用しています。このため、微地形による影響が表せていない場合があります。

この地図は、辰野町長の承認を得て、辰野町都市計画図2,500分の1を複製したものである。
国土地理院長の承認を得て、同院発行の基盤地図情報を使用したものである。「測量法に基づく国土地理院長承認(使用)R4JHs575」