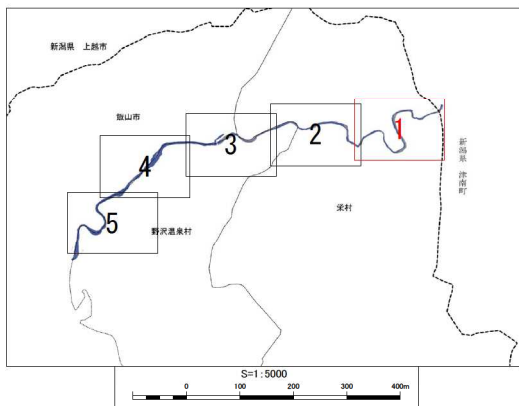
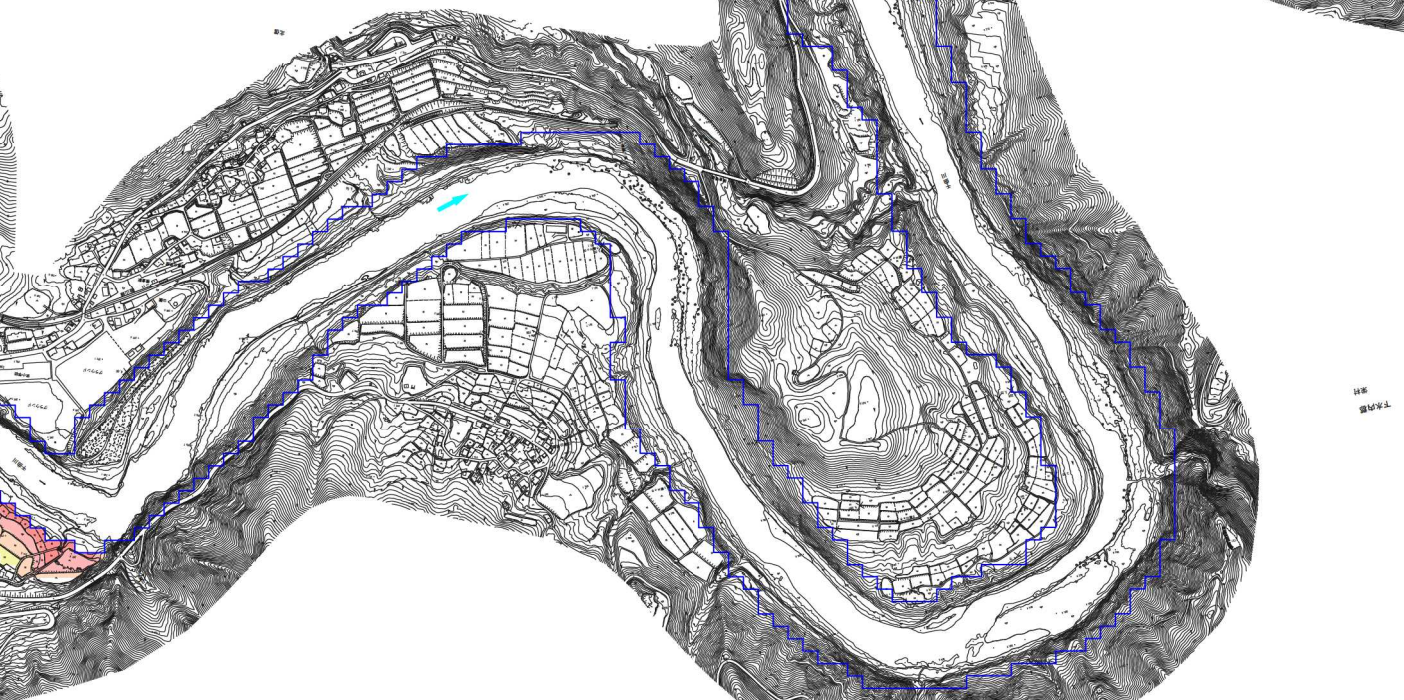


千曲川 浸水想定区域図(計画規模)



詳細
備付方式



栄村

新潟県津南町

詳細
備付方式
山積管

凡例

—	河道
- - -	市町村界
□	水位周知区間
浸水した場合に想定される水深(ランク別)	
■	0.5m未満の区域
■	0.5m~3.0m未満の区域
■	3.0m~5.0m未満の区域
■	5.0m~10.0m未満の区域
■	10.0m~20.0m未満の区域

千曲川水系千曲川(県管理区間)浸水想定区域図

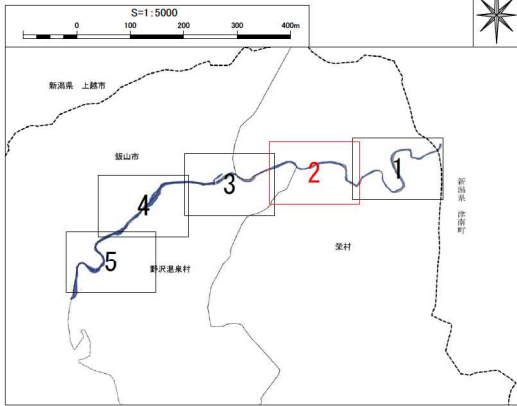
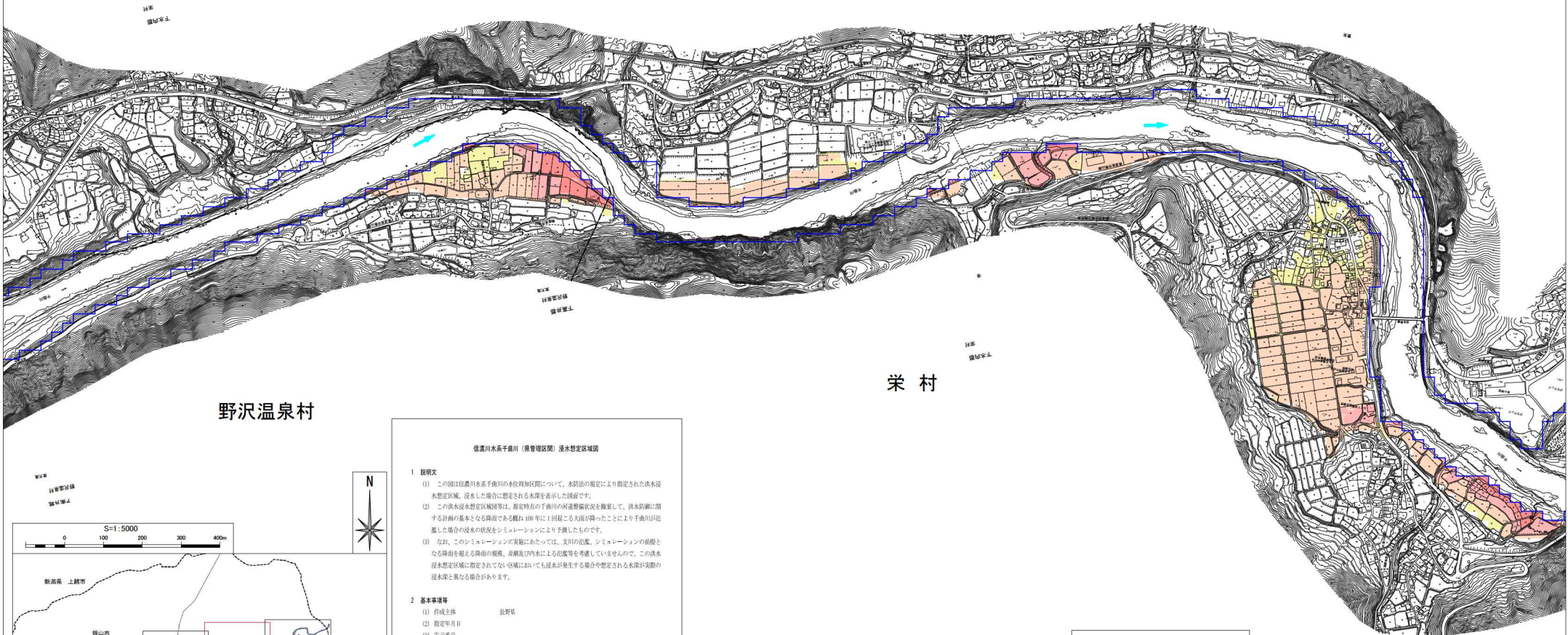
1 説明文

- この図は信濃川水系千曲川の水位周知区間について、水防法の規定により指定された洪水浸水想定区域、浸水した場合は想定される水深を表示した図面です。
- この洪水浸水想定区域図等は、指定時点の千曲川の河況整備状況を踏まえて、洪水防衛に関する計画の基本となる降雨である概ね100年に1回起こる大雨が降ったことにより千曲川が氾濫した場合の浸水の状況をシミュレーションにより予測したものです。
- なお、このシミュレーションの実施にあたっては、支川の氾濫、シミュレーションの前段となる降雨を超える降雨の出現、高潮及び内水による氾濫等を考慮していませんので、この洪水浸水想定区域に指定されていない区域においても浸水が発生する場合や想定される水深が実際の浸水深と異なる場合があります。

2 基本事項等

(1) 作成主体	長野県
(2) 指定年月日	
(3) 告示番号	
(4) 指定の根拠法令	水防法(昭和24年法律第100号)第14条第1項 水防法施行規則(平成12年建設省令第44号)第2条第4号
(5) 対象となる水位周知河川	信濃川水系千曲川 (河川区間) 栄村大字境(県境)から飯山山上境(県境)
(6) 指定の前提となる降雨	平面雨量法に基づき1時間15mmの降雨を想定 (概ね100年に1回の降雨で起こる大雨)
(7) 関係市町村	飯山町、野沢温泉村、栄村
(8) その他留意事項等	この図を20mメッシュ(計算メッシュ)に分割して、これを1単位として計算しています。また、計算メッシュの地盤高は、航空レーザー測量等により求めた平均地盤高を使用しています。このため、高地形による影響が表れていない場合があります。

千曲川 浸水想定区域図(計画規模)



信濃川水系千曲川(景管理区間) 浸水想定区域図

1 説明文

- この図は信濃川水系千曲川の水位増加期間について、水防法の規定により指定された洪水浸水想定区域、浸水した場合に想定される水深を表示した図面です。
- この洪水浸水想定区域図等は、指定時点の千曲川の河道整備状況を勘案して、洪水防制に資する計画の基本となる降雨である概ね100年に1回起こる大雨が降ったことにより千曲川が氾濫した場合の浸水の状況をシミュレーションにより予測したものです。
- なお、このシミュレーションの実施にあたっては、支川の氾濫、シミュレーションの前観となる降雨を超える降雨の規模、高潮及び内水による氾濫等を考慮していませんので、この洪水浸水想定区域に指定されていない区域においても浸水が発生する場合は想定される水深が実際の浸水深と異なる場合があります。

2 基本事項等

(1) 作成主体	長野県
(2) 指定年月日	
(3) 告示番号	
(4) 指定の根拠法令	水防法(昭和24年法律第193号)第14条第1項 水防法施行規則(平成12年建設省令第44号)第2条第4号
(5) 対象となる水位増加河川	信濃川水系千曲川 (実態区間)
(6) 指定の前観となる降雨	栄村大字域(黒根)から飯山市上境(湖東橋) 千曲川流域全体に2日間で186mmの降雨を想定 (概ね100年に1回の確率で起こる大雨)
(7) 関係市町村	飯山市、野沢温泉村、栄村
(8) その他計算条件等	氾濫区域を25m格子(計算メッシュ)に分割して、これを1単位として計算しています。また、計算メッシュの地盤高は、航空レーザー測量等により求めた平均地盤高を使用しています。このため、微地形による影響が表わされていない場合があります。

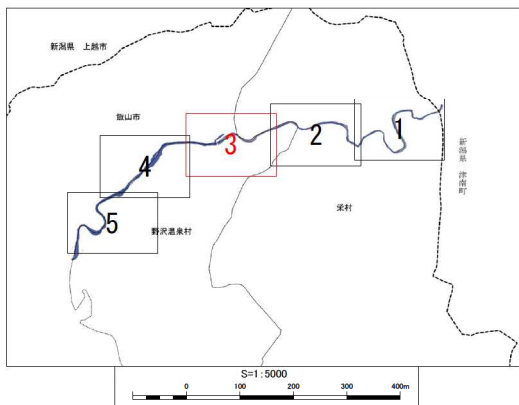
凡例

- 河道
- - - 市町村界
- 水位周知区間

浸水した場合に想定される水深(ランク別)

- 0.5m未満の区域
- 0.5m~3.0m未満の区域
- 3.0m~5.0m未満の区域
- 5.0m~10.0m未満の区域
- 10.0m~20.0m未満の区域

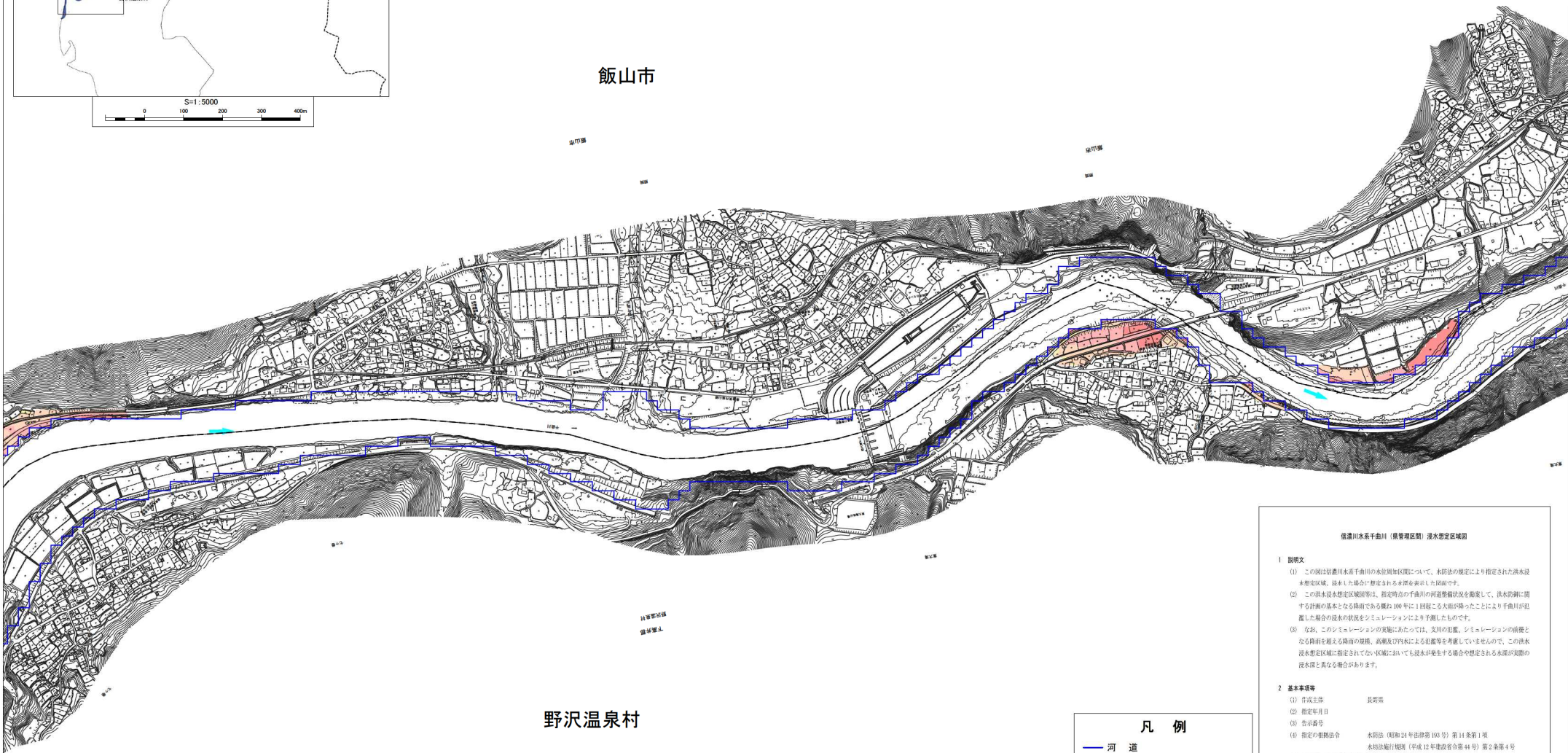
千曲川 浸水想定区域図(計画規模)



栄村

飯山市

野沢温泉村



凡例

- 河道
- - - 市町村界
- 水位周知区間

浸水した場合に想定される水深(ランク別)

- 0.5m未満の区域
- 0.5m~3.0m未満の区域
- 3.0m~5.0m未満の区域
- 5.0m~10.0m未満の区域
- 10.0m~20.0m未満の区域

信濃川水系千曲川(県管理区間)浸水想定区域図

1 説明文

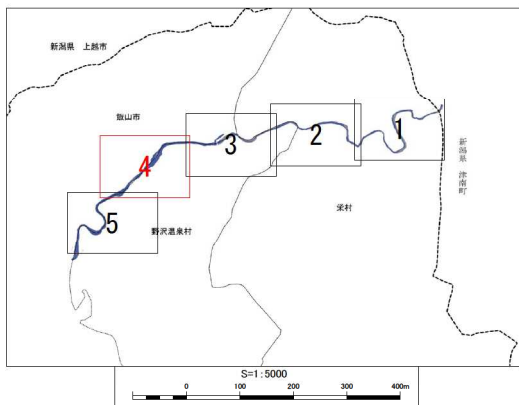
- この図は信濃川水系千曲川の水位増加区間について、本図法の規定により指定された洪水浸水想定区域、浸水した場合は「想定される水深」を示した図面です。
- この洪水浸水想定区域図等は、指定時点の千曲川の河床整備状況を調査して、洪水防衛に関する計画の基本となる降雨である概ね100年に1回起こる大雨が降ったことにより千曲川が氾濫した場合の浸水の状況をシミュレーションにより予測したものです。
- なお、このシミュレーションの実施にあたっては、支川の氾濫、シミュレーションの前線となる降雨を超える降雨の氾濫、高潮及び内水による氾濫等を考慮していませんので、この洪水浸水想定区域に指定されていない区域においても浸水が発生する場合や想定される水深が実際の浸水深と異なる場合があります。

2 基本事項等

- 作成主体 長野県
- 指定年月日
- 告示番号
- 指定の根拠法令 水防法(昭和24年法律第100号)第14条第1項
水防法施行規則(平成12年建設省令第44号)第2条第4号
(実施区域) 信濃川水系千曲川
- 対象となる水位増加河川 信濃川水系千曲川
(実施区域) 栄村大字境(町域)から飯山市上境(町域端) 平山(北緯緯度)により幅で100mの河川を想定(概ね100年に1回の降雨で起こる大雨)
- 指定の前線となる降雨
- 関係市町村 飯山市、野沢温泉村、栄村
- その他留意事項等

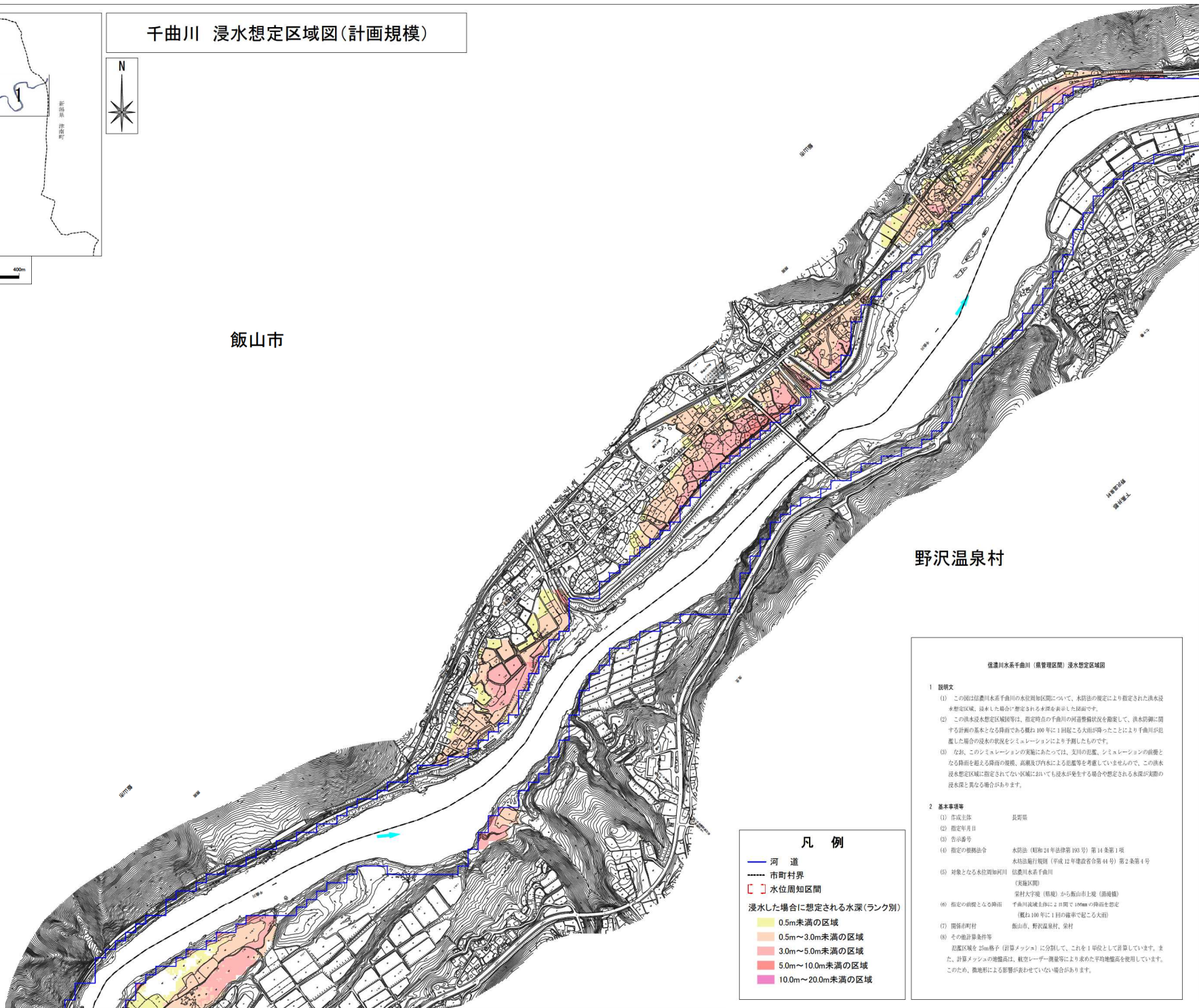
氾濫区域を20m格子(計算メッシュ)に分割して、これを1単位として計算しています。また、計算メッシュの地盤高は、航空レーザー測量等により求めた平均地盤高を使用しています。このため、微地形による影響が表われない場合があります。

千曲川 浸水想定区域図(計画規模)



飯山市

野沢温泉村



凡例

- 河道
- - - 市町村界
- 水位周知区間

浸水した場合に想定される水深(ランク別)

- 0.5m未満の区域
- 0.5m~3.0m未満の区域
- 3.0m~5.0m未満の区域
- 5.0m~10.0m未満の区域
- 10.0m~20.0m未満の区域

飯濃川水系千曲川(県管理区間)浸水想定区域図

1 説明文

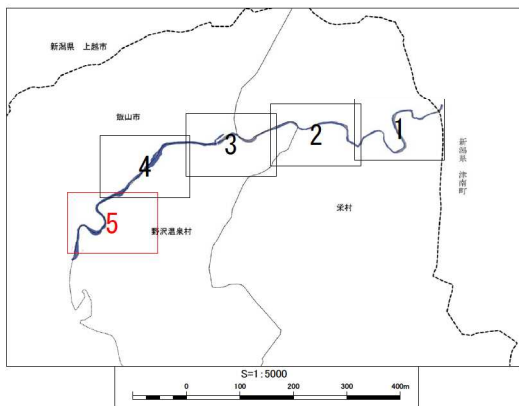
- この図は信濃川水系千曲川の水位増加区間について、本図法の規定により指定された洪水浸水想定区域、浸水した場合は想定される水深を表示した区域図です。
- この洪水浸水想定区域図等は、指定時点の千曲川の河況整備状況を踏襲して、洪水防衛に関する計画の基本となる降雨である概ね100年に1回起こる大雨が降ったことにより千曲川が氾濫した場合の浸水の状況をシミュレーションにより予測したものです。
- なお、このシミュレーションの実施にあたっては、支川の氾濫、シミュレーションの前段となる降雨を超える降雨の氾濫、高潮及び内水による氾濫等を考慮していませんので、この洪水浸水想定区域に指定されていない区域においても浸水が発生する場合や想定される水深が実際の浸水深と異なる場合があります。

2 基本事項等

- 作成主体 長野県
- 指定年月日
- 告示番号
- 制定の根拠法令 水防法(昭和24年法律第100号)第14条第1項
水防法施行規則(平成12年建設省令第44号)第2条第4号
- 対象となる水位増加河川 飯濃川水系千曲川(県管区間)
- 指定の前段となる降雨 長野大学院(長野)から飯山市上段(飯濃橋)平均河床断面100mに1回降る10mmの降雨を想定(概ね100年に1回の降雨で起こる大雨)
- 関係市町村 飯山市、野沢温泉村、桑村
- その他留意条件等 そのほか留意条件等

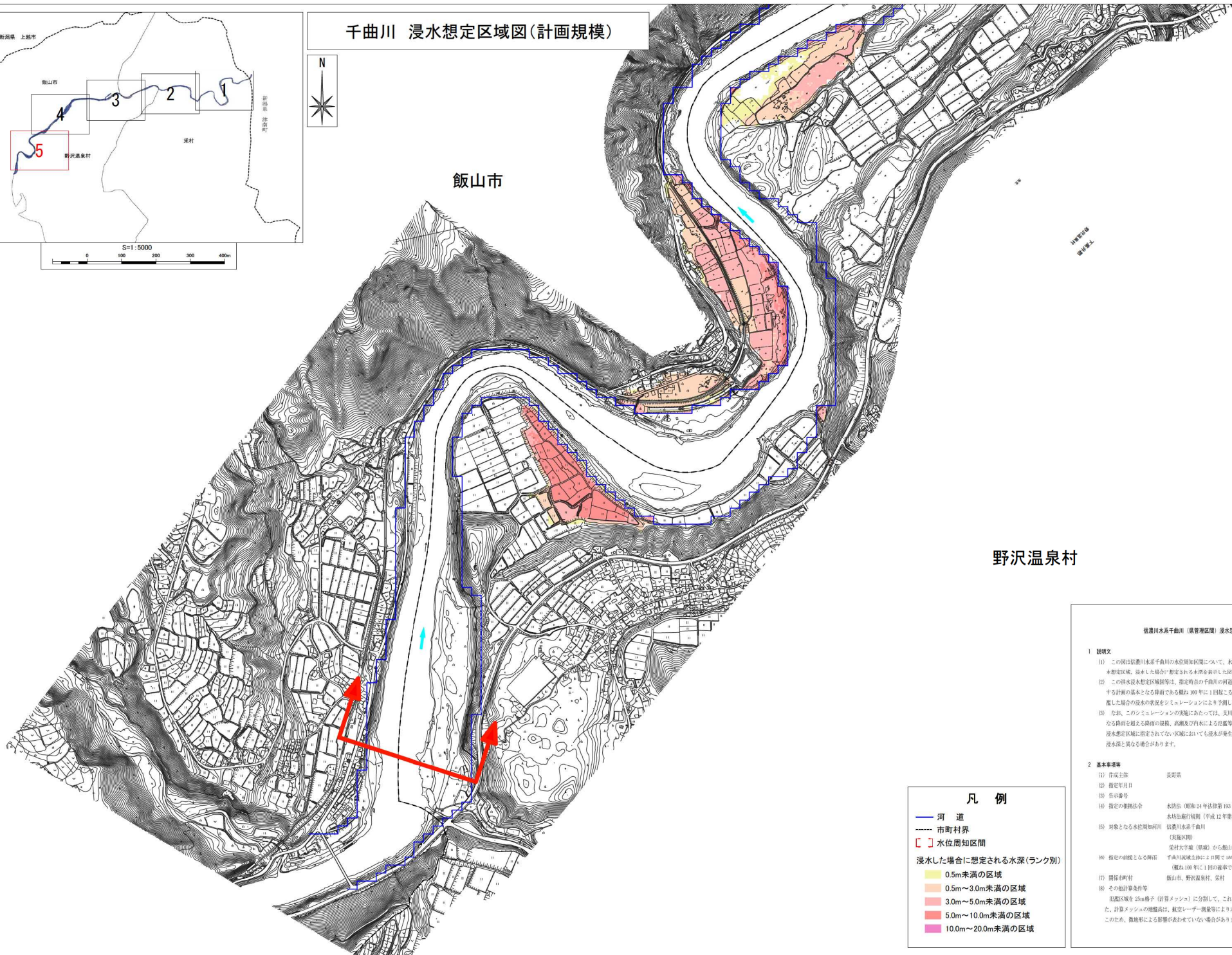
氾濫区間を20m格子(計算メッシュ)に分割して、これを1単位として計算しています。また、計算メッシュの地盤高は、航空レーザー測量等により求めた平均地盤高を使用しています。このため、高地形による影響が表れていない場合があります。

千曲川 浸水想定区域図(計画規模)



飯山市

野沢温泉村



凡 例

- 河道
- - - 市町村界
- 水位周知区間

浸水した場合に想定される水深(ランク別)

- 0.5m未満の区域
- 0.5m~3.0m未満の区域
- 3.0m~5.0m未満の区域
- 5.0m~10.0m未満の区域
- 10.0m~20.0m未満の区域

信濃川水系千曲川(県管理区間)浸水想定区域図

1 説明文

- この図は信濃川水系千曲川の水位増加区間について、本図法の規定により指定された洪水浸水想定区域、浸水した場合は想定される水深を表示した図面です。
- この洪水浸水想定区域図等は、指定時点の千曲川の河況整備状況を踏まえて、洪水防衛に関する計画の基本となる降雨である概ね100年に1回の起こる大雨が降ったことにより千曲川が氾濫した場合の浸水の状況をシミュレーションにより予測したものです。
- なお、このシミュレーションの実施にあたっては、支川の氾濫、シミュレーションの前提となる降雨を超える降雨の発生、高潮及び内水による氾濫等を考慮していませんので、この洪水浸水想定区域に指定されていない区域においても浸水が発生する場合があります。

2 基本事項等

- 作成主体 長野県
- 指定年月日 令和5年
- 告示番号 信濃川水系千曲川(浸水想定区域)告示第1号
- 対象となる水位増加河川 信濃川水系千曲川(浸水想定区域)
- 指定の前提となる降雨 長野県(長野)から飯山市上段(飯島橋)平均河床地高に1.0m増して10mmの降雨を想定(概ね100年に1回の降雨を以てる大雨)
- 関係市町村 飯山市、野沢温泉村、桑村
- その他留意事項等 氾濫区域を20m格子(計算メッシュ)に分割して、これを1単位として計算しています。また、計算メッシュの地盤高は、航空レーザー測量等により求めた平均地盤高を使用しています。このため、地形による影響が表れていない場合があります。