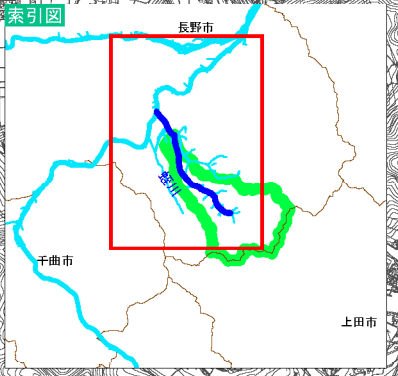
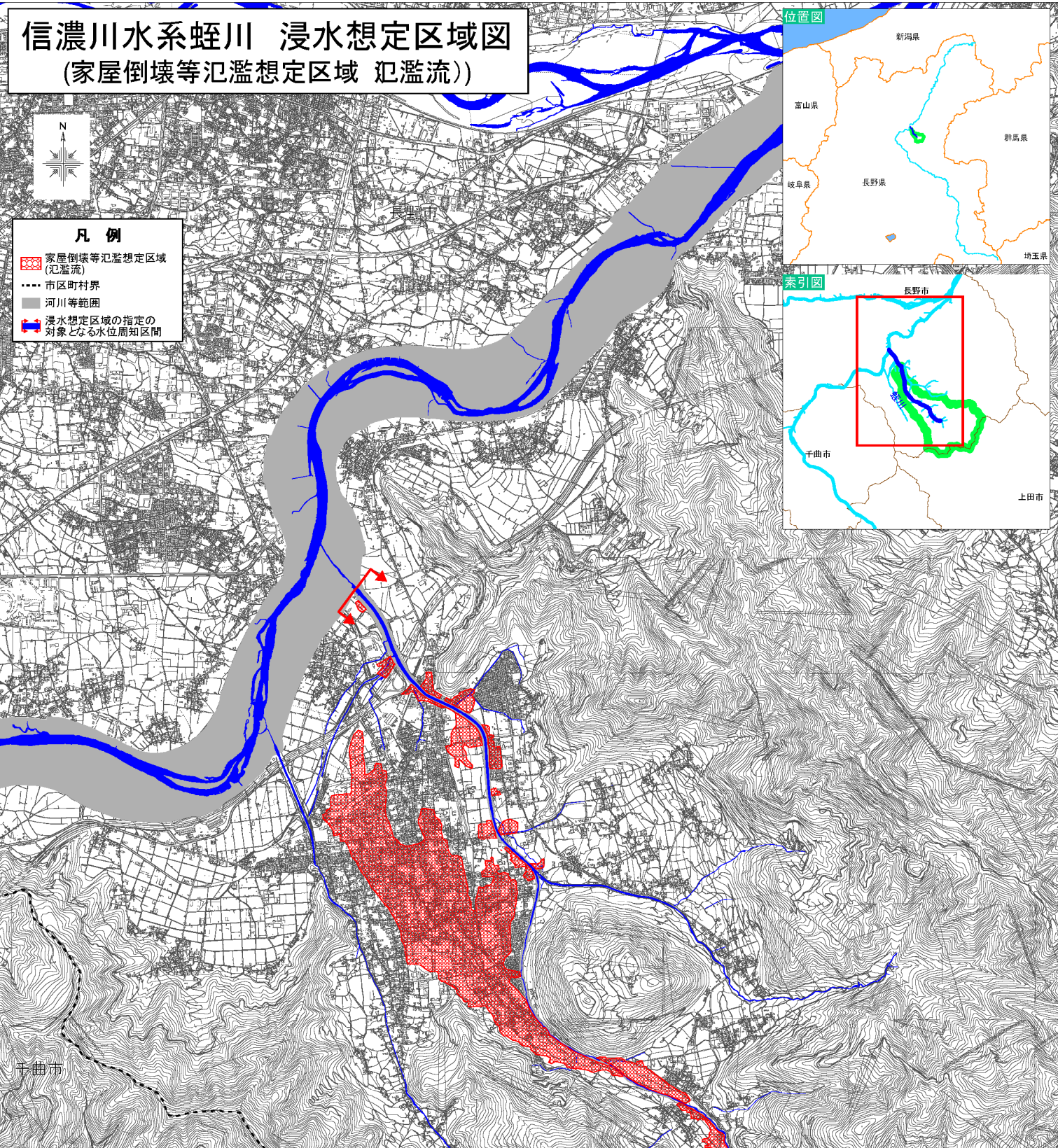


信濃川水系蛭川 浸水想定区域図 (家屋倒壊等氾濫想定区域 氾濫流)



- 凡例**
- 家屋倒壊等氾濫想定区域 (氾濫流)
 - 市区町村界
 - 河川等範囲
 - 浸水想定区域の指定の対象となる水位周知区間



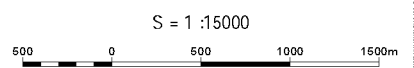
信濃川水系蛭川 浸水想定区域図 (氾濫流)

1 説明文

- (1) この図は、信濃川水系蛭川の水位周知区間について、家屋倒壊等をもたらすような氾濫の発生が想定される区域（家屋倒壊等氾濫想定区域）を表示した図面です。
- (2) この浸水継続時間は、公表時点の蛭川の河道整備状況を勘案して、想定し得る最大規模の降雨に伴う洪水により蛭川が氾濫した場合の氾濫流の状況をシミュレーションにより予測したものです。
- (3) なお、このシミュレーションの実施にあたっては、支川の決壊による氾濫、シミュレーションの前提となる降雨を超える規模の降雨、高潮及び内水による氾濫等を考慮していませんので、この家屋倒壊等氾濫想定区域に指定されていない区域においても家屋倒壊・流出等が発生する場合があります。
- (4) また、家屋倒壊等氾濫想定区域は、一定の仮定を与えて算定しており、(3)の条件に加え、倒壊等する家屋は直接基礎の標準的な木造家屋を想定していること、堤防の宅地側には家屋がない更地の状態で氾濫計算をしていること等の理由から、この区域の境界は厳密ではなく、あくまでも目安であることに留意して下さい。

2 基本事項等

(1) 作成主体	長野県
(2) 公表年月日	平成30年8月29日
(3) 対象となる水位周知河川	信濃川水系蛭川（実施区間） 長野市松代町豊栄（銅山川合流点）から 長野市松代町東寺尾（千曲川合流点）まで
(4) 算出の前提となる降雨	蛭川流域全体に24時間で813mmの降雨を想定
(5) 関係市町村	長野市



この地図の作成に当たっては、国土地理院長の承認を得て、同院発行の基礎地図情報を使用した。（承認番号 平30情使、第375号）