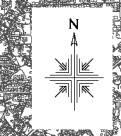
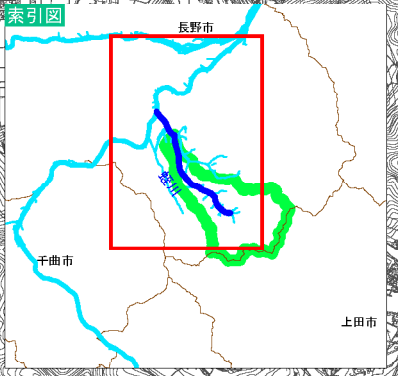


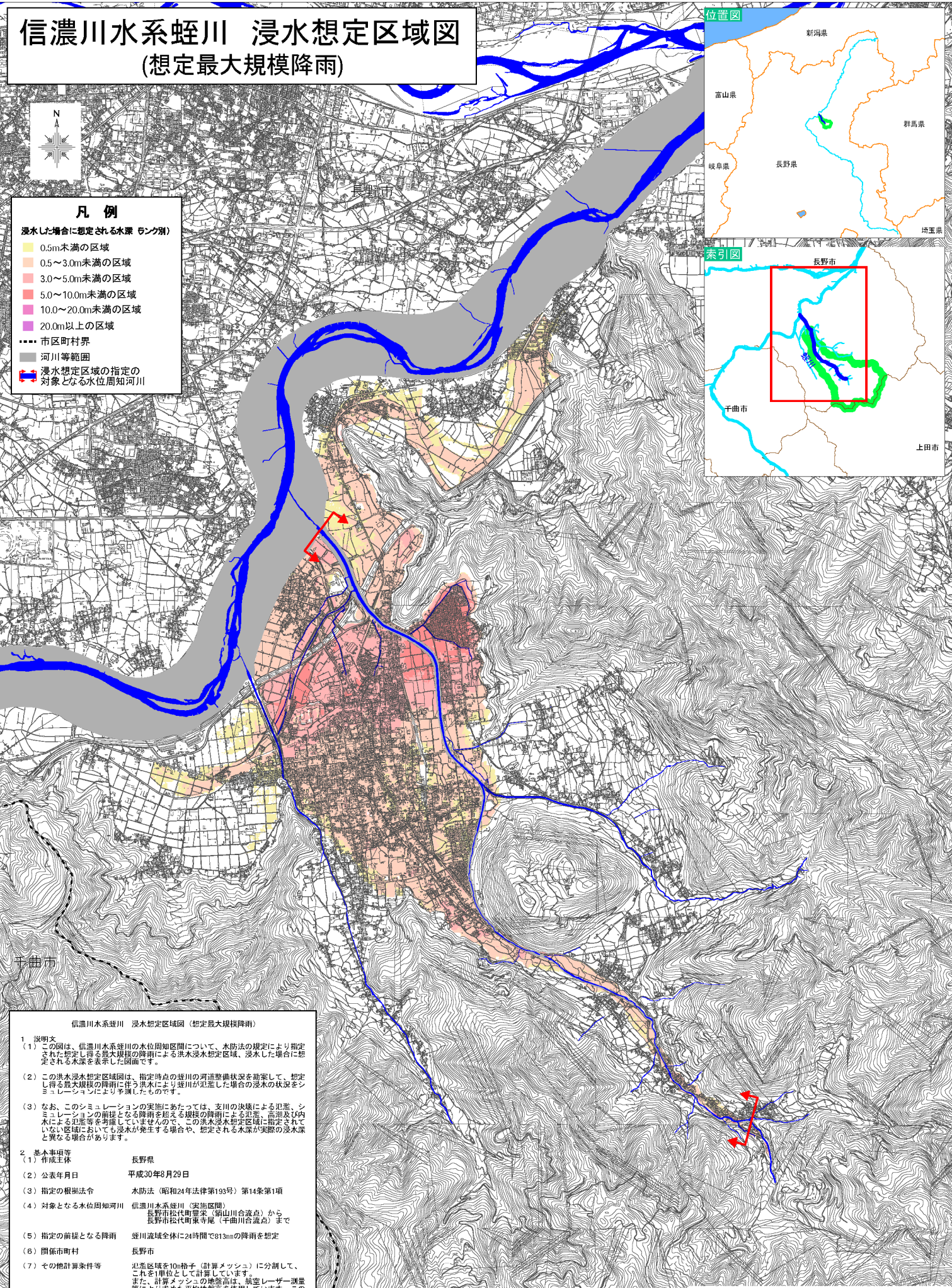
信濃川水系蛭川 浸水想定区域図 (想定最大規模降雨)



凡例

浸水した場合に想定される水深 (ランク別)

- 0.5m未満の区域
- 0.5～3.0m未満の区域
- 3.0～5.0m未満の区域
- 5.0～10.0m未満の区域
- 10.0～20.0m未満の区域
- 20.0m以上の区域
- 市区町村界
- 河川等範囲
- 浸水想定区域の指定の対象となる水位周知河川



信濃川水系蛭川 浸水想定区域図 (想定最大規模降雨)

1 説明文

(1) この図は、信濃川水系蛭川の水位周知区域について、水防法の規定により指定された想定し得る最大規模の降雨による洪水浸水想定区域、浸水した場合に想定される水深を表示した図面です。

(2) この洪水浸水想定区域図は、指定時点の蛭川の河道整備状況を勘案して、想定し得る最大規模の降雨に伴う洪水により蛭川が氾濫した場合の浸水の状況をシミュレーションにより予測したものです。

(3) なお、このシミュレーションの実態にあたっては、支川の決壊による氾濫、シミュレーションの前提となる降雨を短える規模の降雨による氾濫、高潮及び内水による氾濫等を考慮していませんので、この洪水浸水想定区域に指定されていない区域においても浸水が発生する場合や、想定される水深が実際の浸水深と異なる場合があります。

2 基本事項等

(1) 作成主体 長野県

(2) 公表年月日 平成30年8月29日

(3) 指定の根拠法令 水防法 (昭和24年法律第193号) 第14条第1項

(4) 対象となる水位周知河川 信濃川水系蛭川 (安曇区間)
長野市松代町豊栄 (駒山川合流点) から
長野市松代町東寺尾 (千曲川合流点) まで

(5) 指定の前提となる降雨 蛭川流域全体に24時間で813mmの降雨を想定

(6) 関係市町村 長野市

(7) その他計算条件等 氾濫区域を10m格子 (計算メッシュ) に分割して、これを1単位として計算しています。また、計算メッシュの地盤高は、航空レーザー測量等により求めた平均地盤高を使用しています。このため、地形による影響が表わされていない場合があります。

