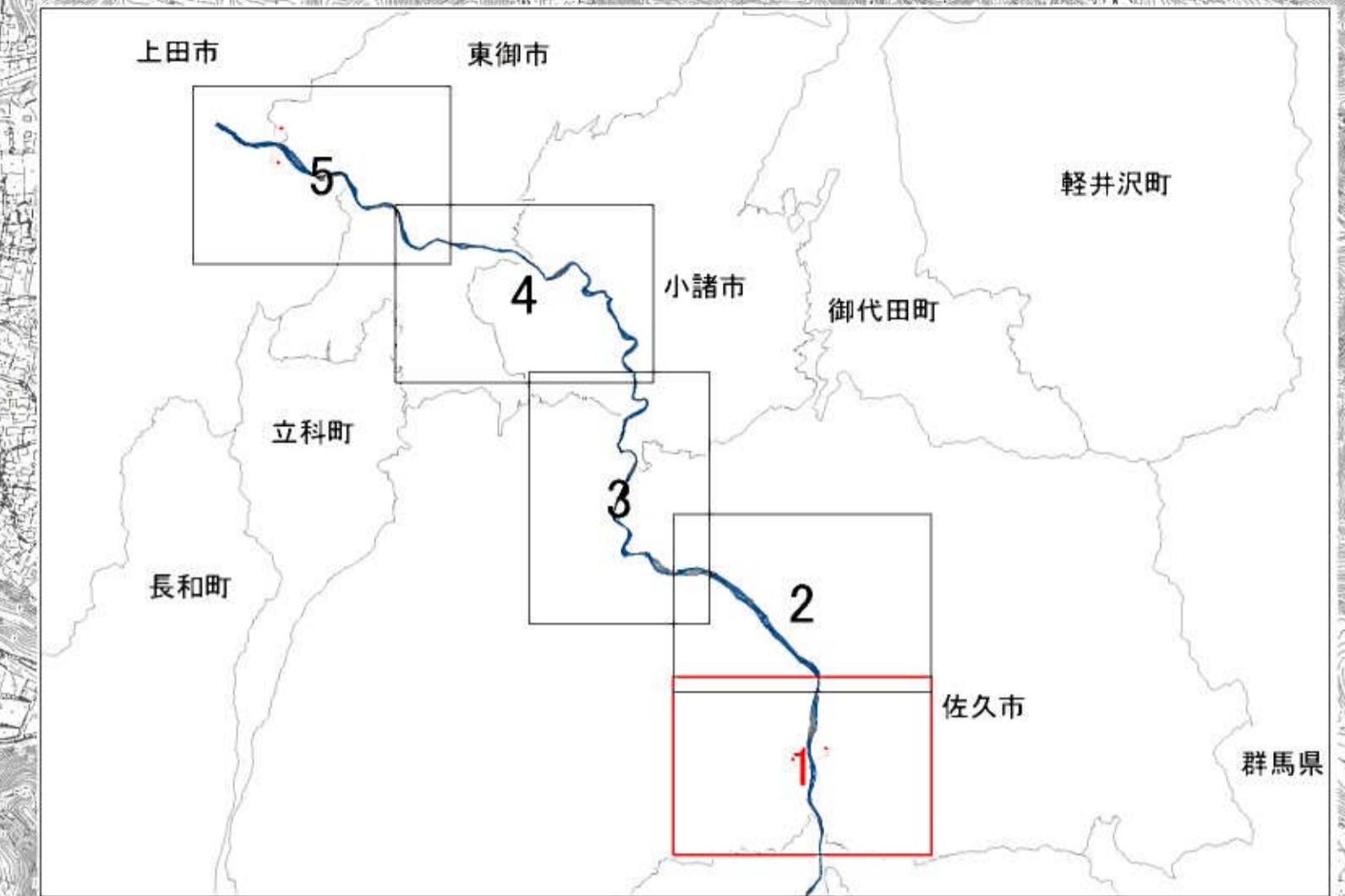


# 信濃川水系千曲川 洪水浸水想定区域図 (家屋倒壊等氾濫想定区域(河岸侵食))



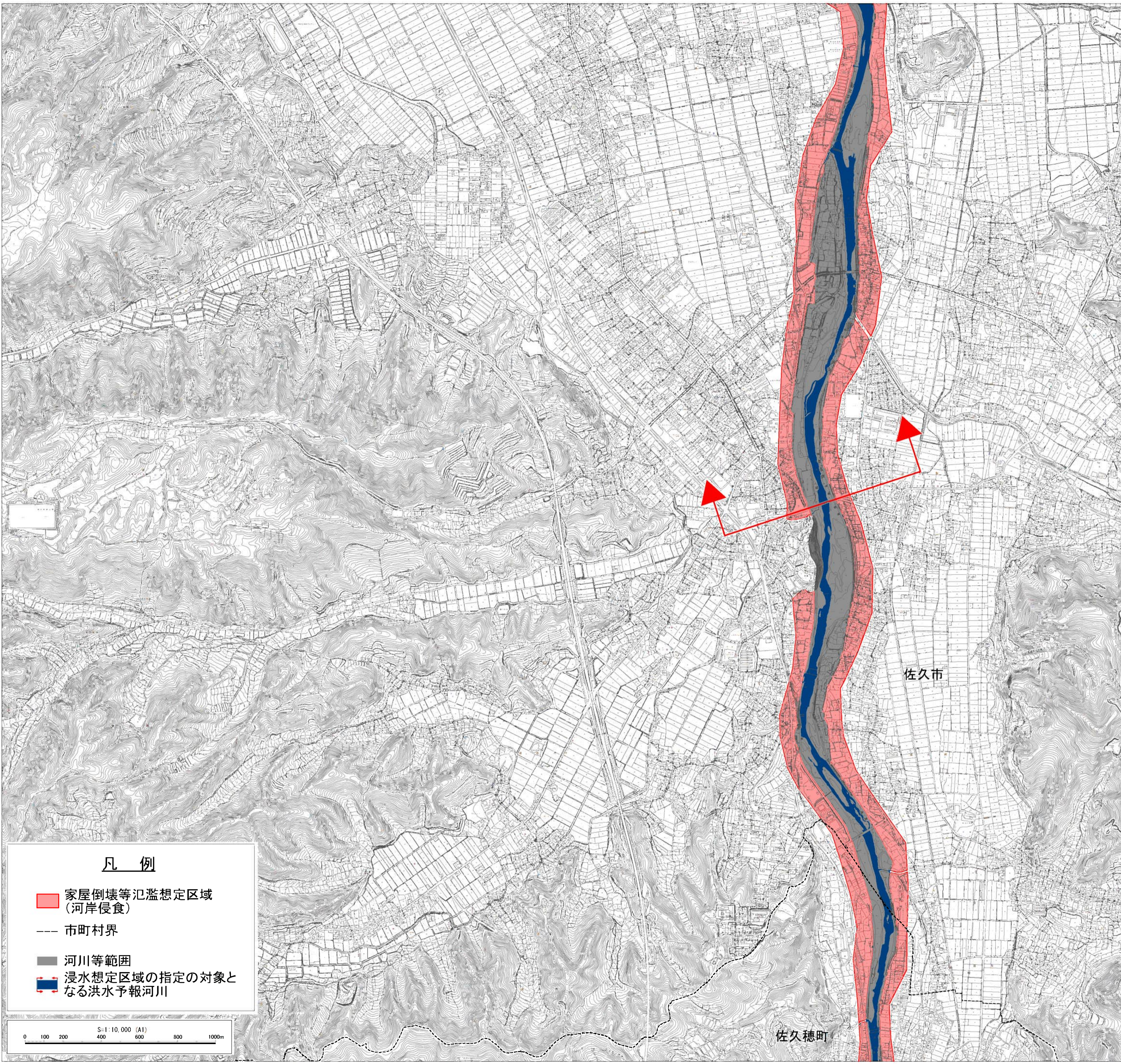
信濃川水系千曲川 洪水浸水想定区域図(家屋倒壊等氾濫想定区域(河岸侵食))

1 説明文

- この図は信濃川水系千曲川の洪水予報区間について、家屋倒壊等をもたらすような氾濫の発生が想定される区域(家屋倒壊等氾濫想定区域)を表示した図面です。
- この家屋倒壊等氾濫想定区域は、公表時点の千曲川の河道の整備状況を勘案して、想定し得る最大規模の降雨に伴う洪水により千曲川の河岸の侵食幅を予測したものです。
- また、家屋倒壊等氾濫想定区域は、千曲川の河岸が侵食された場合における、家屋の倒壊・流出等の危険性がある区域の目安を示すものですが、個々の家屋の構造・強度特性等の違いから、この区域の境界は厳密でなく、あくまで目安であることに留意して下さい。

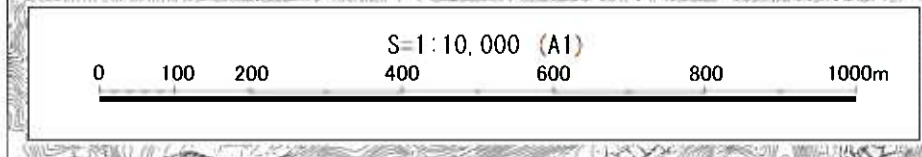
2 基本事項等

(1) 作成主体	長野県
(2) 公表年月日	令和2年3月10日
(3) 対象となる洪水予報河川	信濃川水系千曲川 (実施区間) 左岸: 佐久市臼田(臼田橋)から 上田市大屋(大屋橋)まで 右岸: 佐久市下越(臼田橋)から 上田市大屋(大屋橋)まで
(4) 指定の前提となる降雨	千曲川流域(千曲川上流)に48時間で396mmの降雨を想定
(5) 関係市町村	上田市、小諸市、佐久市、東御市



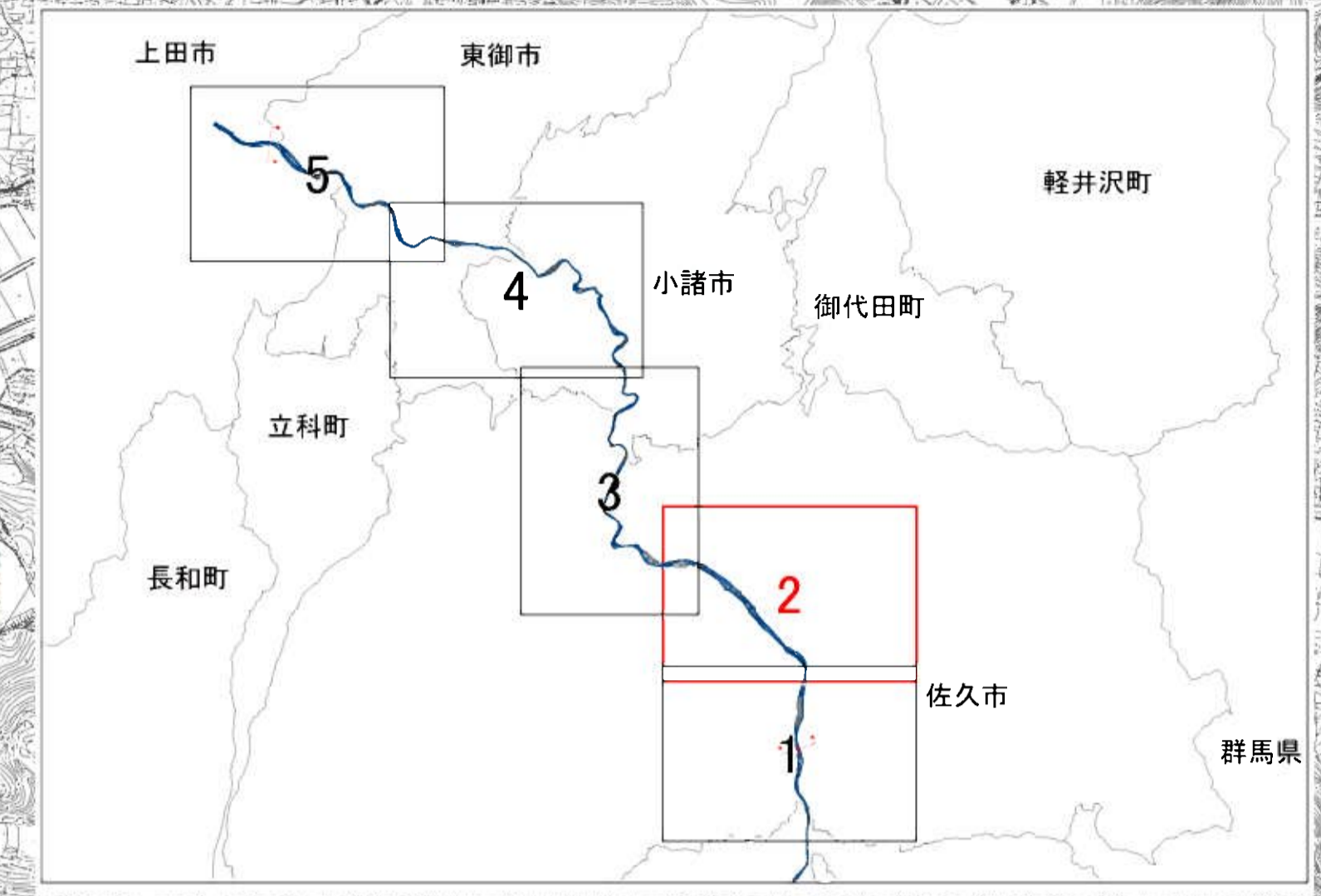
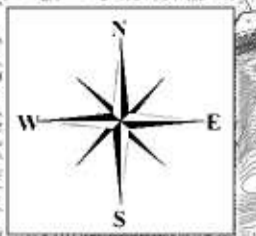
**凡 例**

- 家屋倒壊等氾濫想定区域  
(河岸侵食)
- 市町村界
- 河川等範囲
- 浸水想定区域の指定の対象となる洪水予報河川



この地図の作成に当たっては、佐久穂町長の承認を得て、同町作成の佐久穂町DMデータ1/2,500を使用した。(承認番号 31佐久穂総政第34号)  
 この地図の作成に当たっては、佐久市長の承認を得て、同市作成の佐久市ハイブリッド地形図1/2,500を使用した。(承認番号 31佐土第92号)

信濃川水系千曲川 洪水浸水想定区域図  
(家屋倒壊等氾濫想定区域(河岸侵食))



信濃川水系千曲川 洪水浸水想定区域図(家屋倒壊等氾濫想定区域図(河岸侵食))

1 説明文

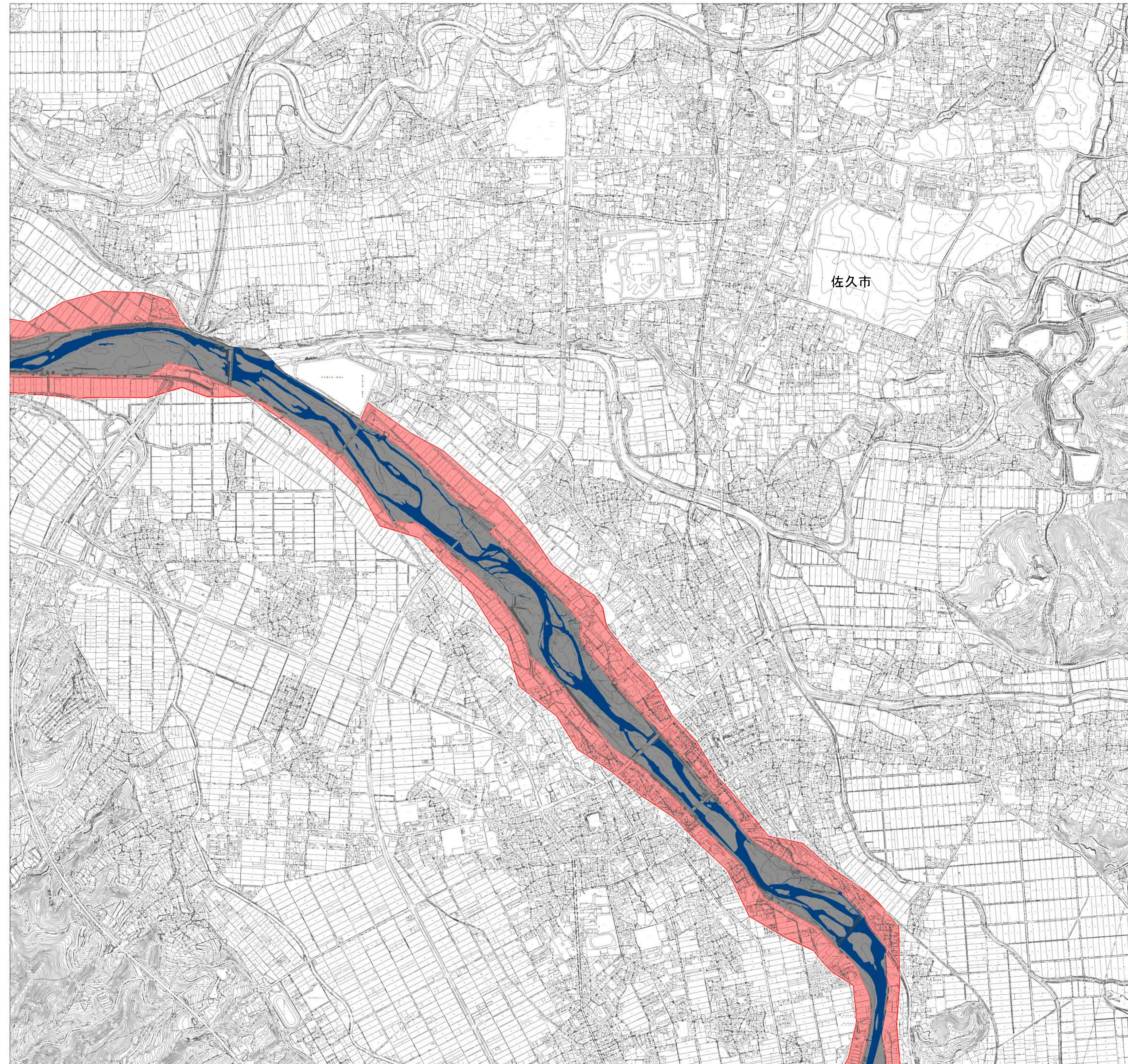
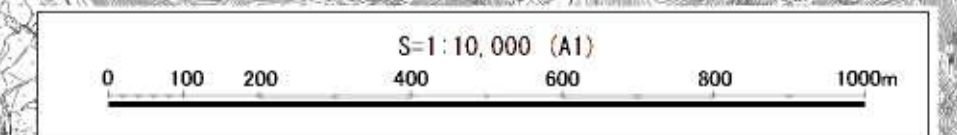
- (1) この図は信濃川水系千曲川の洪水予報区間について、家屋倒壊等をもたらすような氾濫の発生が想定される区域(家屋倒壊等氾濫想定区域)を表示した図面です。
- (2) この家屋倒壊等氾濫想定区域は、公表時点の千曲川の河道の整備状況を勘案して、想定し得る最大規模の降雨に伴う洪水により千曲川の河岸の侵食幅を予測したものです。
- (3) また、家屋倒壊等氾濫想定区域は、千曲川の河岸が侵食された場合における、家屋の倒壊・流出等の危険性がある区域の目安を示すものですが、個々の家屋の構造・強度特性等の違いから、この区域の境界は厳密でなく、あくまで目安であることに留意して下さい。

2 基本事項等

(1) 作成主体	長野県
(2) 公表年月日	令和2年3月10日
(3) 対象となる洪水予報河川	信濃川水系千曲川 (実施区間) 左岸: 佐久市臼田(臼田橋)から 上田市大屋(大屋橋)まで 右岸: 佐久市下越(臼田橋)から 上田市大屋(大屋橋)まで
(4) 指定の前提となる降雨	千曲川流域(千曲川上流)に48時間で396mmの降雨を想定
(5) 関係市町村	上田市、小諸市、佐久市、東御市

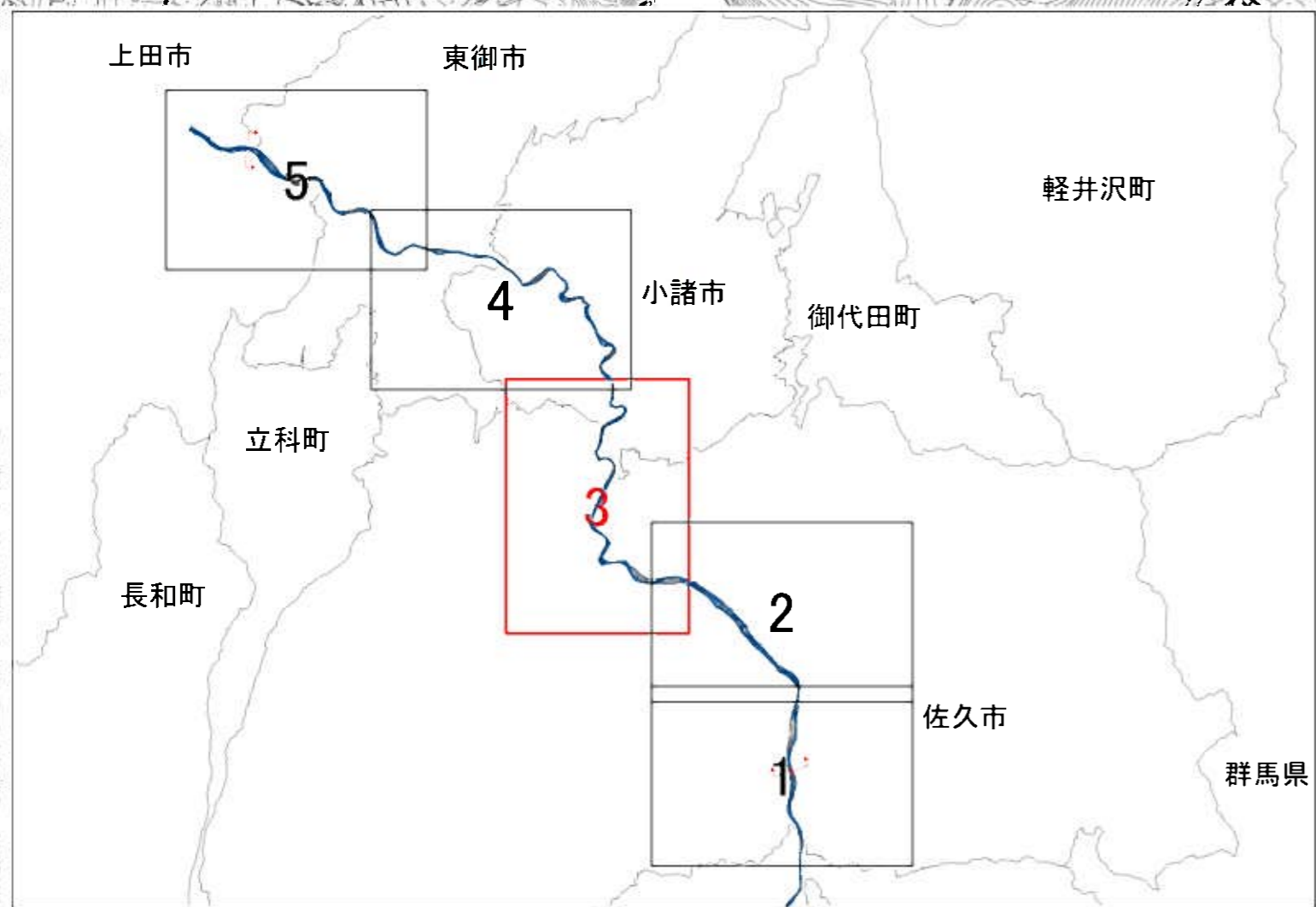
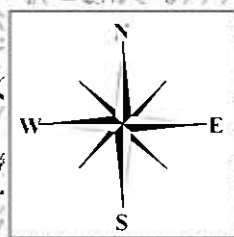
凡 例

- 家屋倒壊等氾濫想定区域  
(河岸侵食)
- 市町村界
- 河川等範囲
- 浸水想定区域の指定の対象となる洪水予報河川



この地図の作成に当たっては、佐久市長の承認を得て、同市作成の佐久市ハイブリッド地形図1/2,500を使用した。(承認番号 31佐土第92号)

# 信濃川水系千曲川 洪水浸水想定区域図 (家屋倒壊等氾濫想定区域(河岸侵食))



信濃川水系千曲川 洪水浸水想定区域図(家屋倒壊等氾濫想定区域(河岸侵食))

## 1 説明文

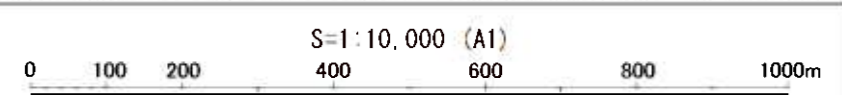
- (1) この図は信濃川水系千曲川の洪水予報区間について、家屋倒壊等をもたらすような氾濫の発生が想定される区域(家屋倒壊等氾濫想定区域)を表示した図面です。
- (2) この家屋倒壊等氾濫想定区域は、公表時点の千曲川の河道の整備状況を勘案して、想定し得る最大規模の降雨に伴う洪水により千曲川の河岸の侵食幅を予測したものです。
- (3) また、家屋倒壊等氾濫想定区域は、千曲川の河岸が侵食された場合における、家屋の倒壊・流出等の危険性がある区域の目安を示すものですが、個々の家屋の構造・強度特性等の違いから、この区域の境界は厳密でなく、あくまで目安であることに留意して下さい。

## 2 基本事項等

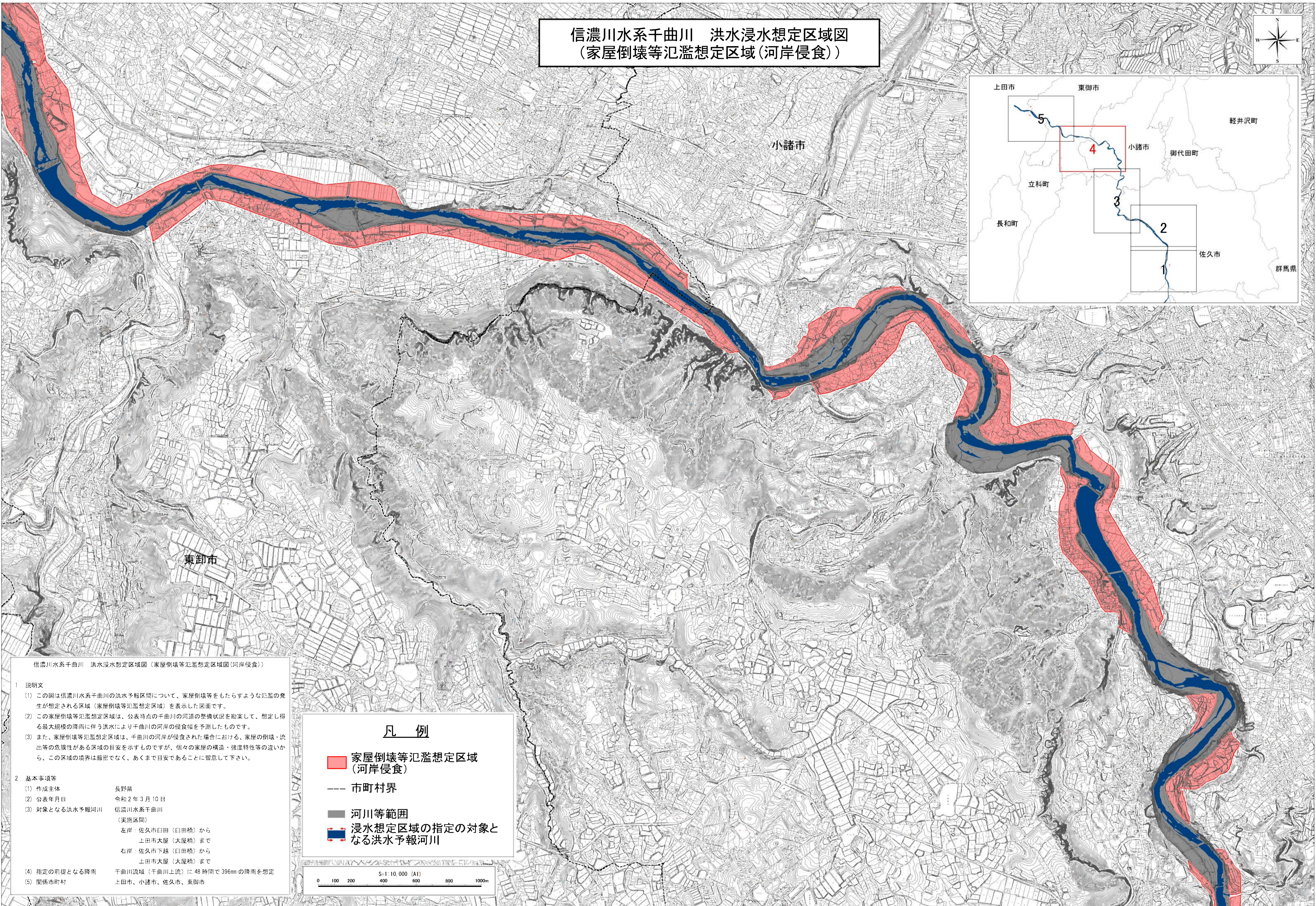
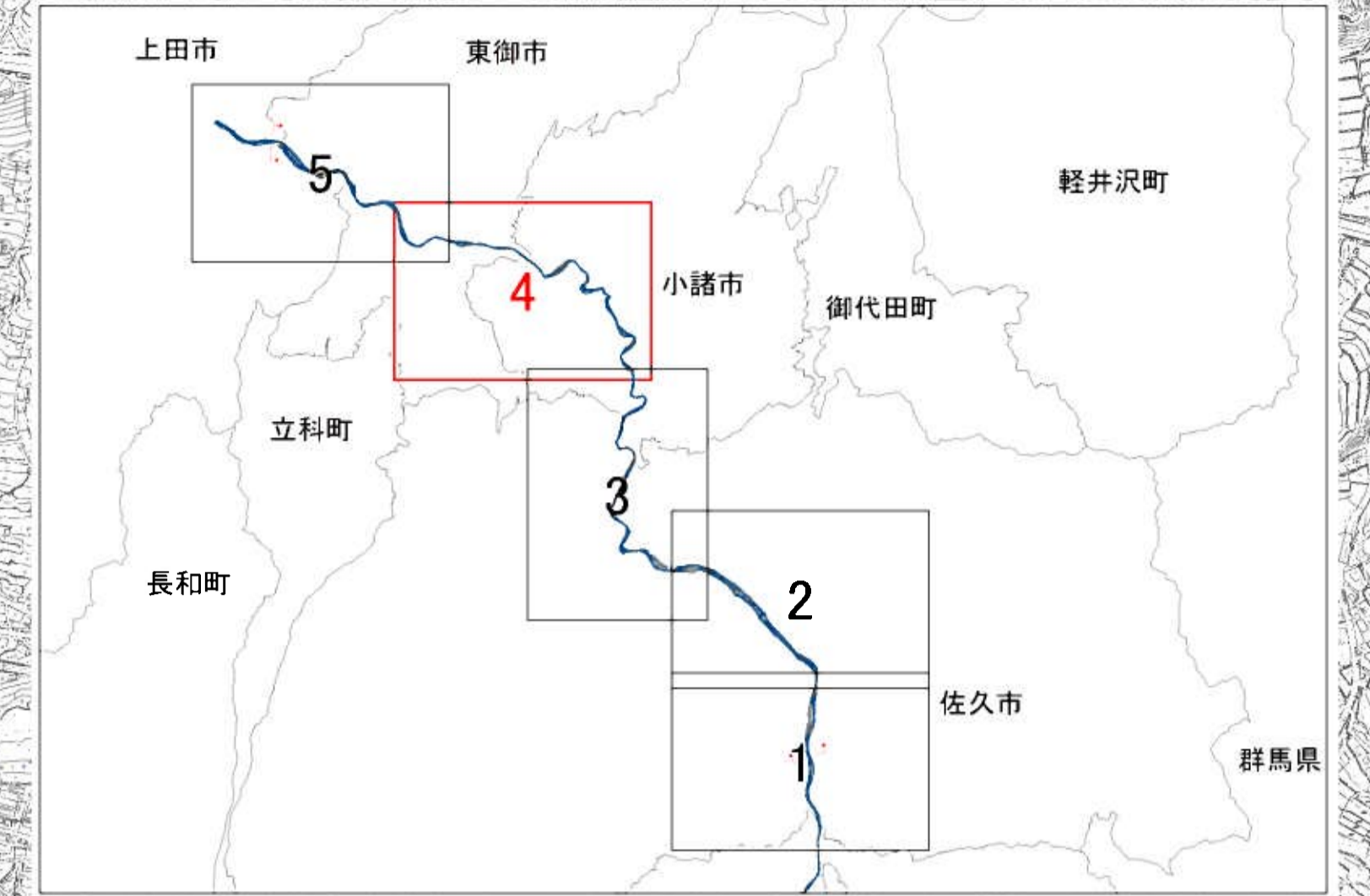
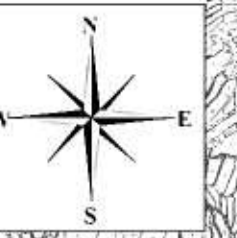
- |                 |  |
|-----------------|--|
| (1) 作成主体        | 長野県  |
| (2) 公表年月日       | 令和2年3月10日  |
| (3) 対象となる洪水予報河川 | 信濃川水系千曲川<br>(実施区間)<br>左岸 佐久市臼田(臼田橋)から<br>上田市大屋(大屋橋)まで<br>右岸 佐久市下越(臼田橋)から<br>上田市大屋(大屋橋)まで |
| (4) 指定の前提となる降雨  | 千曲川流域(千曲川上流)に48時間で396mmの降雨を想定  |
| (5) 関係市町村       | 上田市、小諸市、佐久市、東御市  |

## 凡 例

- 家屋倒壊等氾濫想定区域  
(河岸侵食)
- 市町村界
- 河川等範囲
- 浸水想定区域の指定の対象となる洪水予報河川



信濃川水系千曲川 洪水浸水想定区域図  
(家屋倒壊等氾濫想定区域(河岸侵食))



信濃川水系千曲川 洪水浸水想定区域図(家屋倒壊等氾濫想定区域図(河岸侵食))

1 説明文

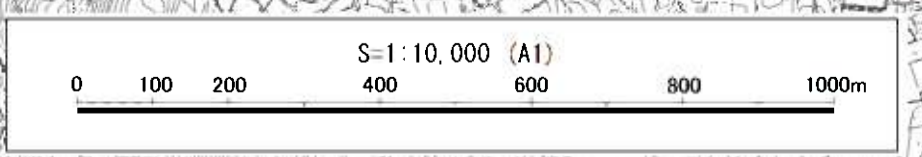
- (1) この図は信濃川水系千曲川の洪水予報区間について、家屋倒壊等をもたらすような氾濫の発生が想定される区域(家屋倒壊等氾濫想定区域)を表示した図面です。
- (2) この家屋倒壊等氾濫想定区域は、公表時点の千曲川の河道の整備状況を勘案して、想定し得る最大規模の降雨に伴う洪水により千曲川の河岸の侵食幅を予測したものです。
- (3) また、家屋倒壊等氾濫想定区域は、千曲川の河岸が侵食された場合における、家屋の倒壊・流出等の危険性がある区域の目安を示すものですが、個々の家屋の構造・強度特性等の違いから、この区域の境界は厳密でなく、あくまで目安であることに留意して下さい。

2 基本事項等

(1) 作成主体	長野県
(2) 公表年月日	令和2年3月10日
(3) 対象となる洪水予報河川	信濃川水系千曲川 (実施区間)
左岸	佐久市臼田(臼田橋)から 上田市大屋(大屋橋)まで
右岸	佐久市下越(臼田橋)から 上田市大屋(大屋橋)まで
(4) 指定の前堤となる降雨	千曲川流域(千曲川上流)に48時間で396mmの降雨を想定
(5) 関係市町村	上田市、小諸市、佐久市、東御市

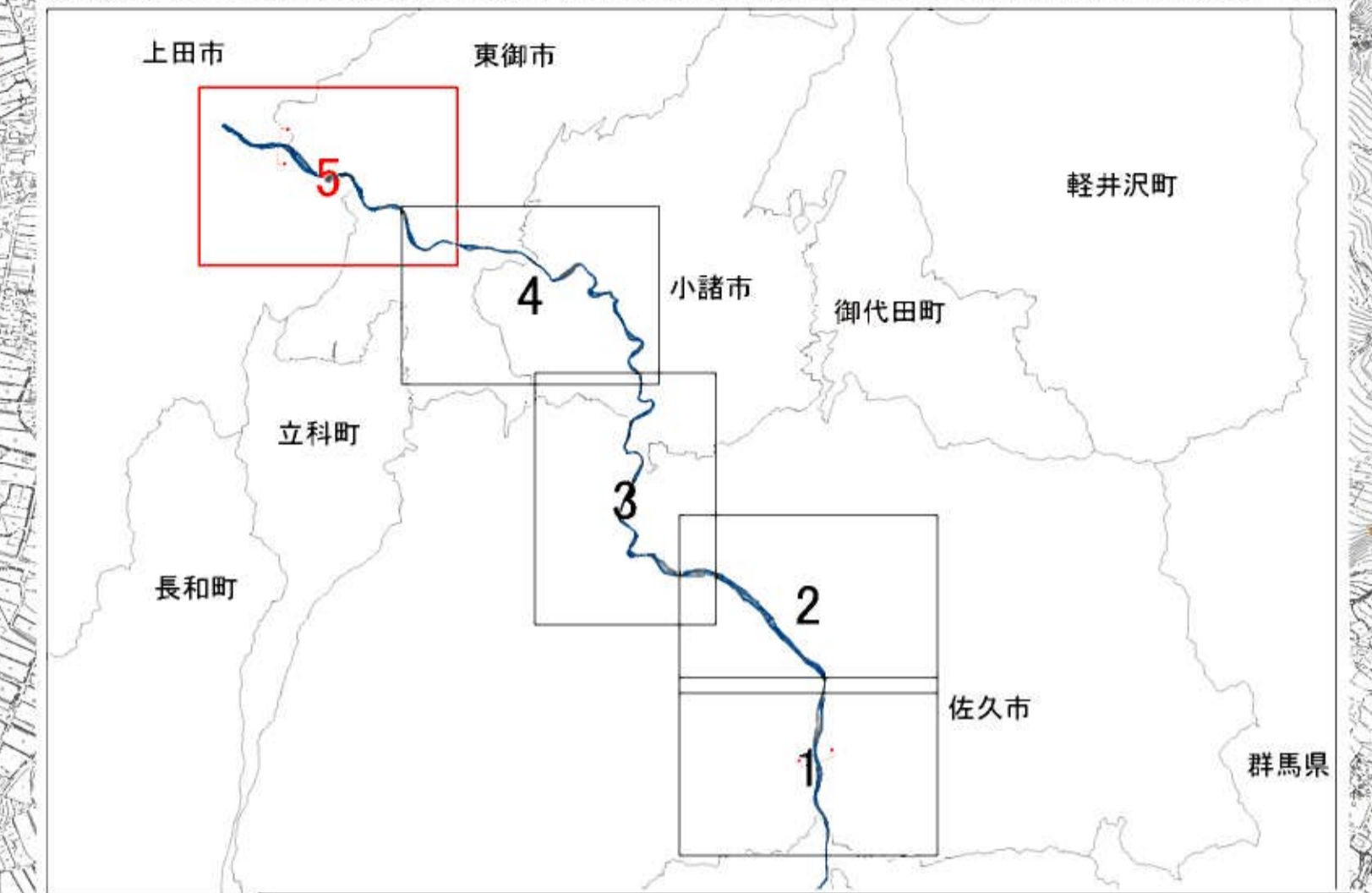
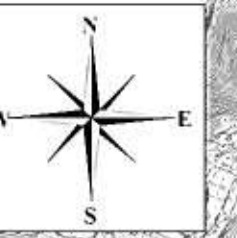
凡 例

- 家屋倒壊等氾濫想定区域(河岸侵食)
- 市町村界
- 河川等範囲
- 浸水想定区域の指定の対象となる洪水予報河川



この地図は、小諸市長の承認を得て、同市作成の小諸市都市計画図基本図1/2,500を使用して得たものである。(承認番号 元都第134号)  
この地図の作成に当たっては、東御市長の承認を得て、同市作成の東御市DMデータ1/2,500を使用した。(承認番号 31建第204号)

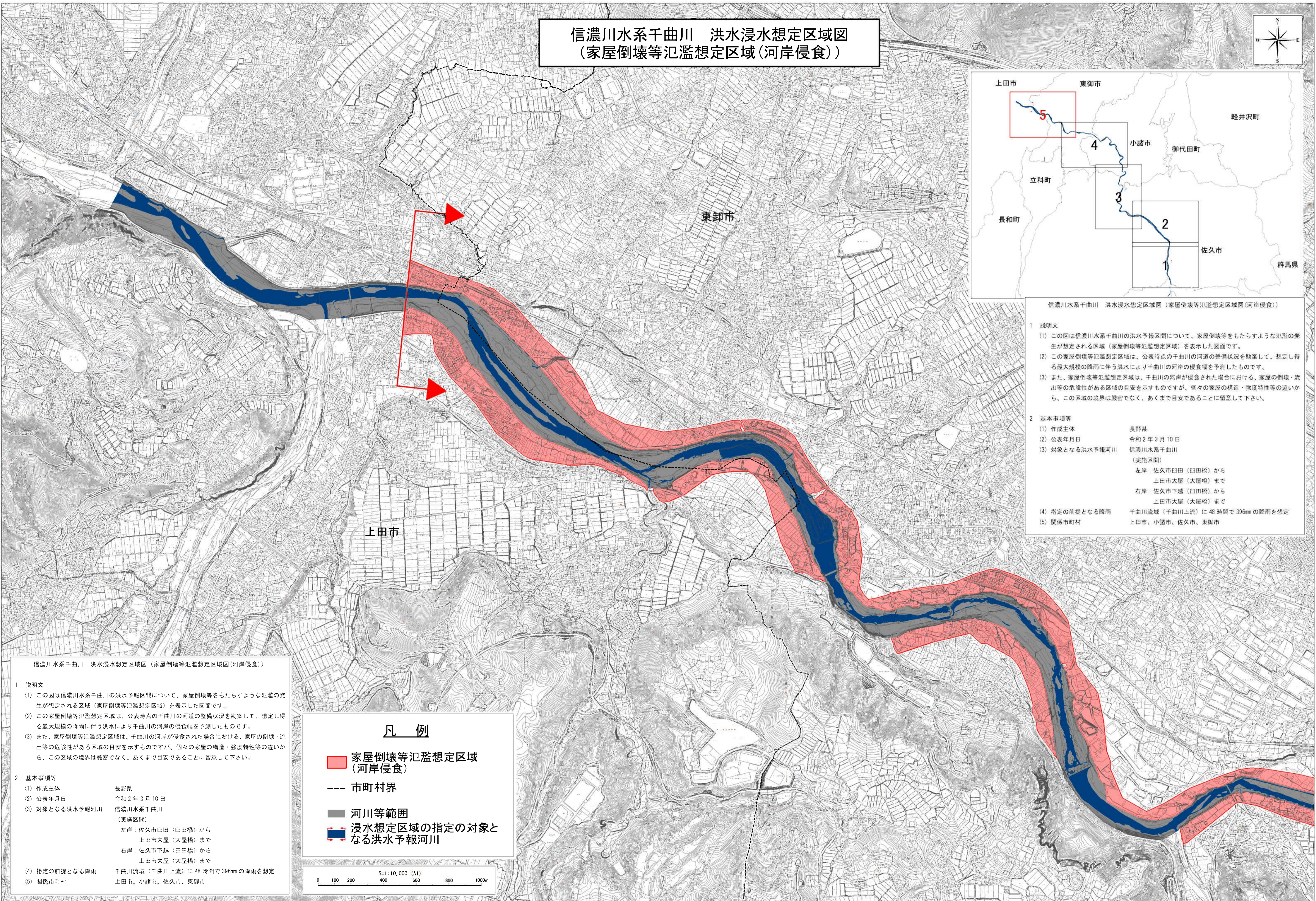
信濃川水系千曲川 洪水浸水想定区域図  
(家屋倒壊等氾濫想定区域(河岸侵食))



信濃川水系千曲川 洪水浸水想定区域図(家屋倒壊等氾濫想定区域(河岸侵食))

1 説明文  
 (1) この図は信濃川水系千曲川の洪水予報区間について、家屋倒壊等をもたらすような氾濫の発生が想定される区域(家屋倒壊等氾濫想定区域)を表示した図面です。  
 (2) この家屋倒壊等氾濫想定区域は、公表時点の千曲川の河道の整備状況を勘案して、想定し得る最大規模の降雨に伴う洪水により千曲川の河岸の侵食幅を予測したものです。  
 (3) また、家屋倒壊等氾濫想定区域は、千曲川の河岸が侵食された場合における、家屋の倒壊・流出等の危険性がある区域の目安を示すものですが、個々の家屋の構造・強度特性等の違いから、この区域の境界は厳密でなく、あくまで目安であることに留意して下さい。

2 基本事項等  
 (1) 作成主体 長野県  
 (2) 公表年月日 令和2年3月10日  
 (3) 対象となる洪水予報河川 信濃川水系千曲川  
 (実施区間)  
 左岸: 佐久市臼田(臼田橋)から  
 上田市大屋(大屋橋)まで  
 右岸: 佐久市下越(臼田橋)から  
 上田市大屋(大屋橋)まで  
 (4) 指定の前提となる降雨 千曲川流域(千曲川上流)に48時間で396mmの降雨を想定  
 (5) 関係市町村 上田市、小諸市、佐久市、東御市



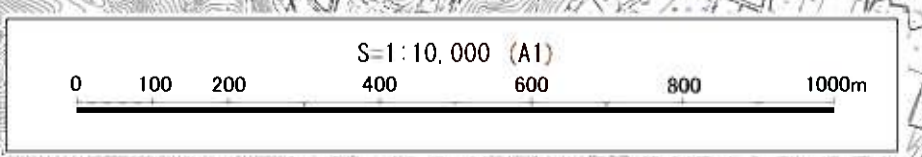
信濃川水系千曲川 洪水浸水想定区域図(家屋倒壊等氾濫想定区域(河岸侵食))

1 説明文  
 (1) この図は信濃川水系千曲川の洪水予報区間について、家屋倒壊等をもたらすような氾濫の発生が想定される区域(家屋倒壊等氾濫想定区域)を表示した図面です。  
 (2) この家屋倒壊等氾濫想定区域は、公表時点の千曲川の河道の整備状況を勘案して、想定し得る最大規模の降雨に伴う洪水により千曲川の河岸の侵食幅を予測したものです。  
 (3) また、家屋倒壊等氾濫想定区域は、千曲川の河岸が侵食された場合における、家屋の倒壊・流出等の危険性がある区域の目安を示すものですが、個々の家屋の構造・強度特性等の違いから、この区域の境界は厳密でなく、あくまで目安であることに留意して下さい。

2 基本事項等  
 (1) 作成主体 長野県  
 (2) 公表年月日 令和2年3月10日  
 (3) 対象となる洪水予報河川 信濃川水系千曲川  
 (実施区間)  
 左岸: 佐久市臼田(臼田橋)から  
 上田市大屋(大屋橋)まで  
 右岸: 佐久市下越(臼田橋)から  
 上田市大屋(大屋橋)まで  
 (4) 指定の前提となる降雨 千曲川流域(千曲川上流)に48時間で396mmの降雨を想定  
 (5) 関係市町村 上田市、小諸市、佐久市、東御市

凡 例

- 家屋倒壊等氾濫想定区域(河岸侵食)
- 市町村界
- 河川等範囲
- 浸水想定区域の指定の対象となる洪水予報河川



この地図の作成に当たっては、東御市長の承認を得て、同市作成の東御市DMデータ1/2,500を使用した。(承認番号 31建第204号)  
 この地図は、上田市長の承認を得て同市作成の上田市都市計画基本図DMデータ1/2,500を参考にして作成したものです。(承認番号 31情第150号)