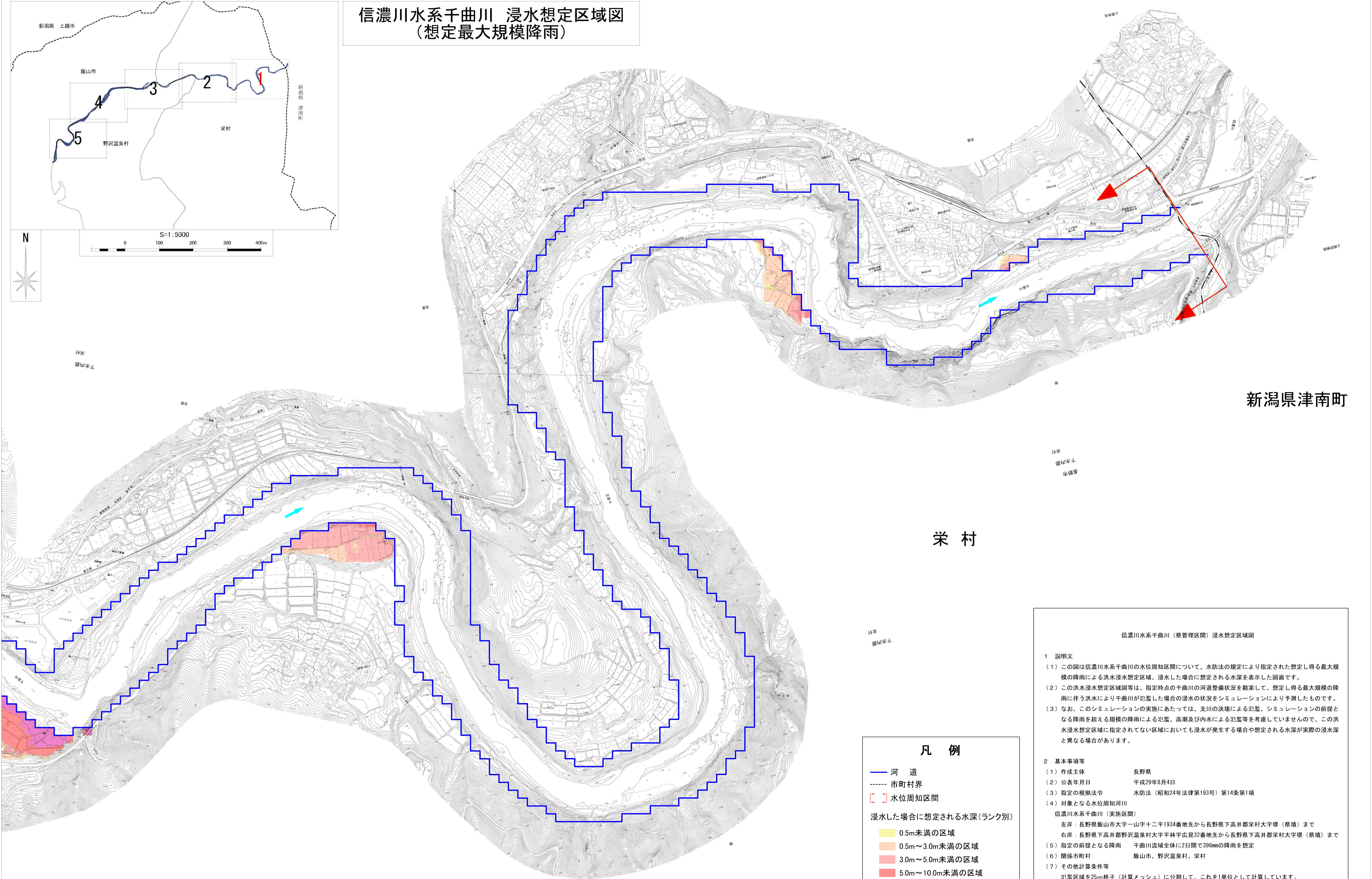
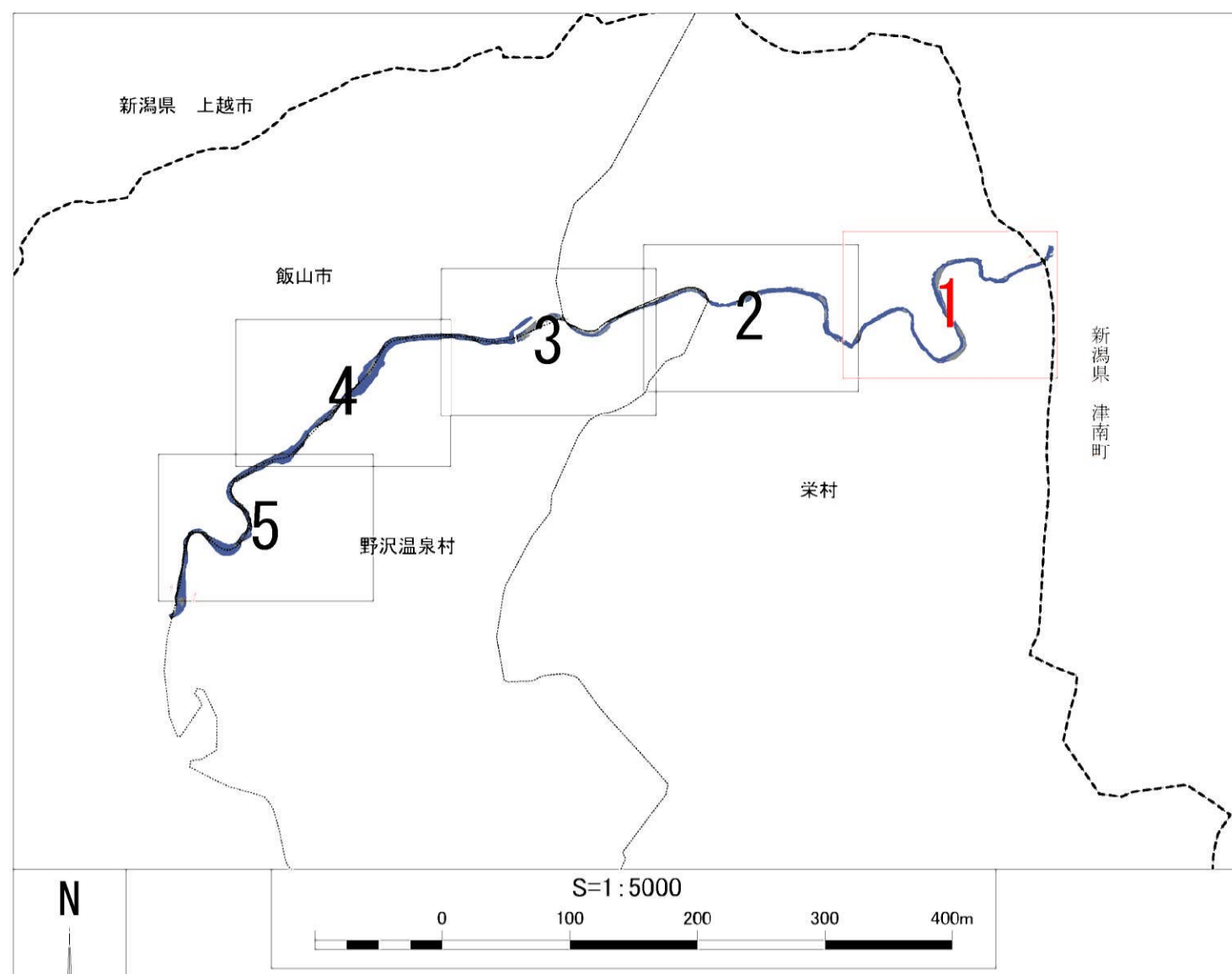


# 信濃川水系千曲川 浸水想定区域図 (想定最大規模降雨)



### 凡例

- 河道
- 市町村界
- [ ] 水位周知区間

浸水した場合に想定される水深(ランク別)

- 0.5m未満の区域
- 0.5m～3.0m未満の区域
- 3.0m～5.0m未満の区域
- 5.0m～10.0m未満の区域
- 10.0m～20.0m未満の区域
- 20.0m以上の区域

### 信濃川水系千曲川(県管理区間) 浸水想定区域図

- 1 説明文

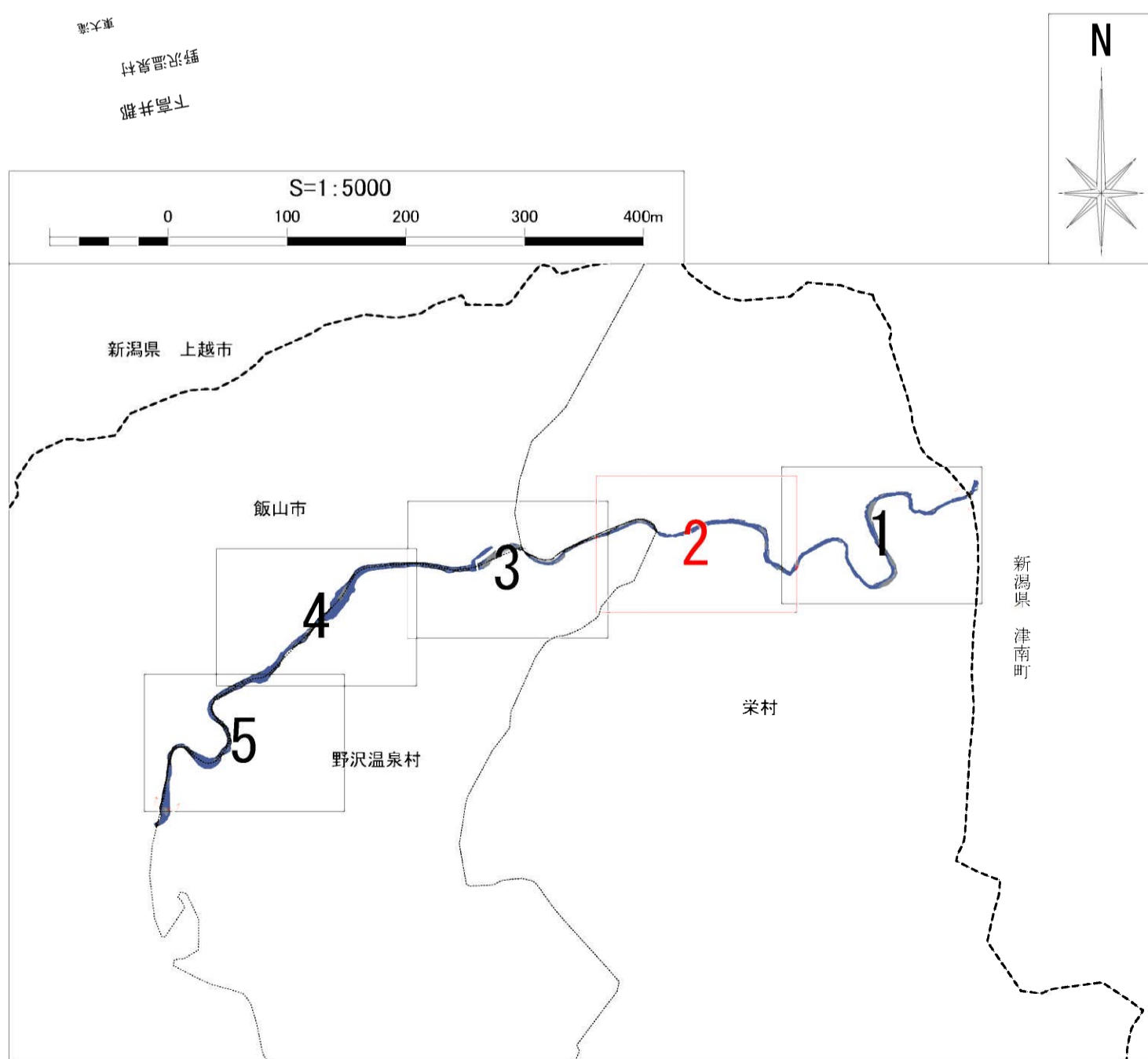
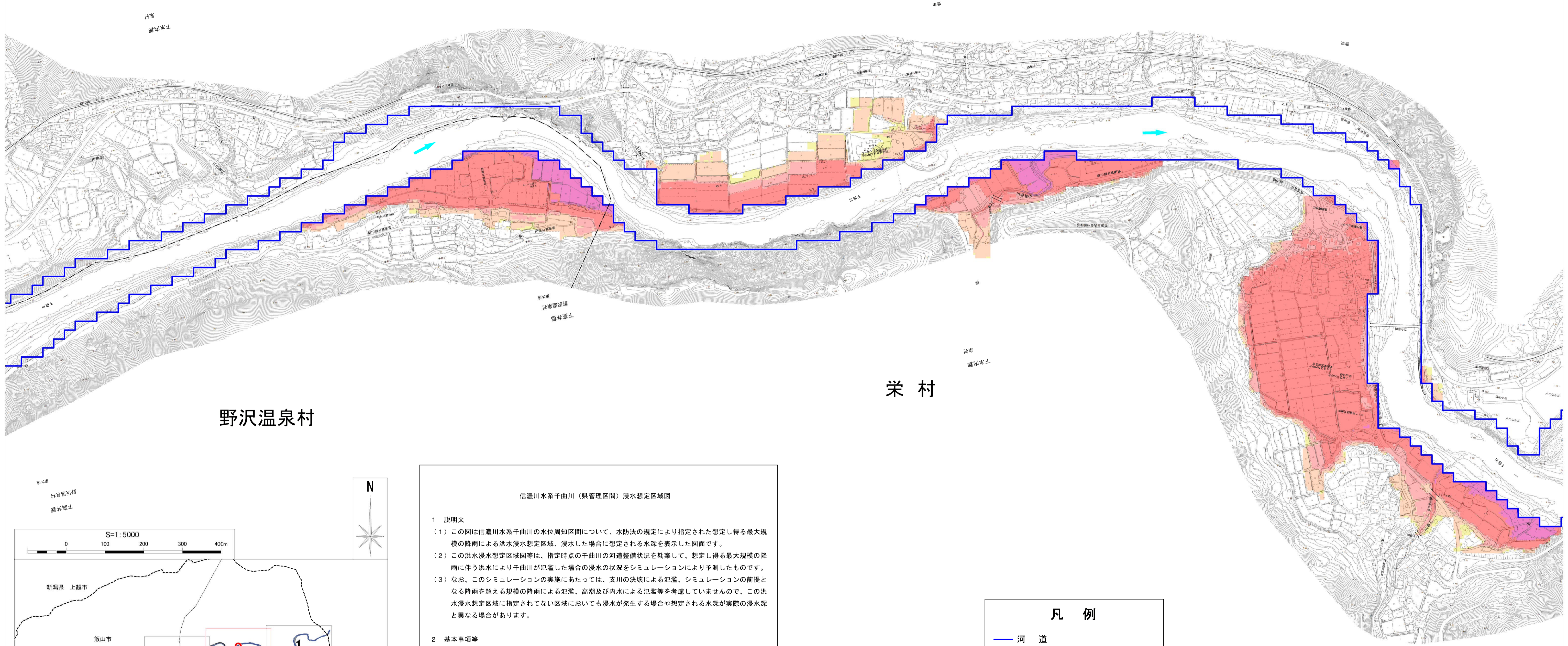
(1) この図は信濃川水系千曲川の水位周知区間について、水防法の規定により指定された想定し得る最大規模の降雨による洪水浸水想定区域、浸水した場合に想定される水深を表示した図面です。

(2) この洪水浸水想定区域図等は、指定時点の千曲川の河道整備状況を勘案して、想定し得る最大規模の降雨に伴う洪水により千曲川が氾濫した場合の浸水の状況をシミュレーションにより予測したものです。

(3) なお、このシミュレーションの実施にあたっては、支川の決壊による氾濫、シミュレーションの前提となる降雨を超える規模の降雨による氾濫、高潮及び内水による氾濫等を考慮していませんので、この洪水浸水想定区域に指定されていない区域においても浸水が発生する場合や想定される水深が実際の浸水深と異なる場合があります。
- 2 基本事項等

(1) 作成主体	長野県
(2) 公表年月日	平成29年8月4日
(3) 指定の根拠法令	水防法(昭和24年法律第193号)第14条第1項
(4) 対象となる水位周知河川	信濃川水系千曲川(実施区間)
	左岸:長野県飯山市大字一山字十二平1934番地先から長野県下高井郡栄村大字塚(県境)まで
	右岸:長野県下高井郡野沢温泉村大字平林字広見32番地先から長野県下高井郡栄村大字塚(県境)まで
(5) 指定の前提となる降雨	千曲川流域全体に2日間で396mmの降雨を想定
(6) 関係市町村	飯山市、野沢温泉村、栄村
(7) その他計算条件等	氾濫区域を25m格子(計算メッシュ)に分割して、これを1単位として計算しています。
	また、計算メッシュの地盤高は、航空レーザー測量等により求めた平均地盤高を使用しています。このため、微地形による影響が表わされていない場合があります。

信濃川水系千曲川 浸水想定区域図  
(想定最大規模降雨)



信濃川水系千曲川(県管理区間) 浸水想定区域図

1 説明文

- (1) この図は信濃川水系千曲川の水位周知区間について、水防法の規定により指定された想定し得る最大規模の降雨による洪水浸水想定区域、浸水した場合に想定される水深を表示した図面です。
- (2) この洪水浸水想定区域等は、指定時点の千曲川の河道整備状況を勘案して、想定し得る最大規模の降雨に伴う洪水により千曲川が氾濫した場合の浸水の状況をシミュレーションにより予測したものです。
- (3) なお、このシミュレーションの実施にあたっては、支川の決壊による氾濫、シミュレーションの前提となる降雨を超える規模の降雨による氾濫、高潮及び内水による氾濫等を考慮していませんので、この洪水浸水想定区域に指定されていない区域においても浸水が発生する場合や想定される水深が実際の浸水深と異なる場合があります。

2 基本事項等

(1) 作成主体	長野県
(2) 公表年月日	平成29年8月4日
(3) 指定の根拠法令	水防法(昭和24年法律第193号)第14条第1項
(4) 対象となる水位周知河川	信濃川水系千曲川(実施区間)

左岸：長野県飯山市大字一山字十二平1934番地先から長野県下高井郡栄村大字塚(県境)まで  
 右岸：長野県下高井郡野沢温泉村大字平林字広見32番地先から長野県下高井郡栄村大字塚(県境)まで

(5) 指定の前提となる降雨 千曲川流域全体に2日間で396mmの降雨を想定  
 (6) 関係市町村 飯山市、野沢温泉村、栄村  
 (7) その他計算条件等  
 氾濫区域を25m格子(計算メッシュ)に分割して、これを1単位として計算しています。  
 また、計算メッシュの地盤高は、航空レーザー測量等により求めた平均地盤高を使用しています。このため、微地形による影響が表わされていない場合があります。

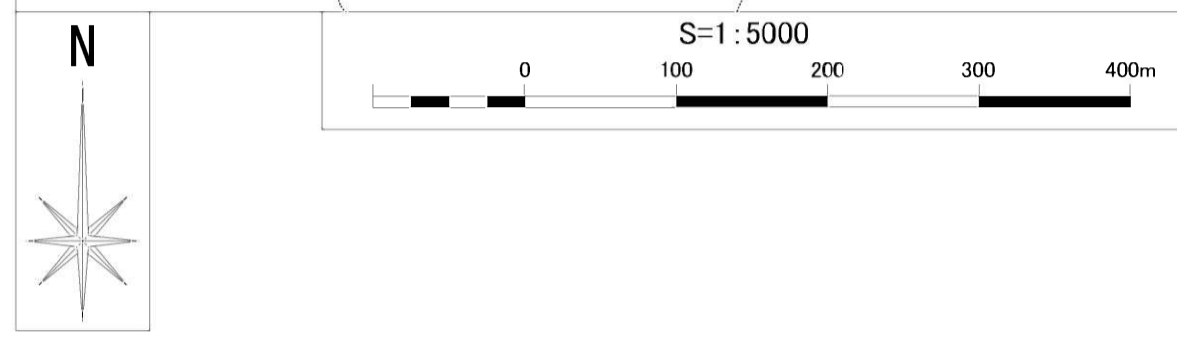
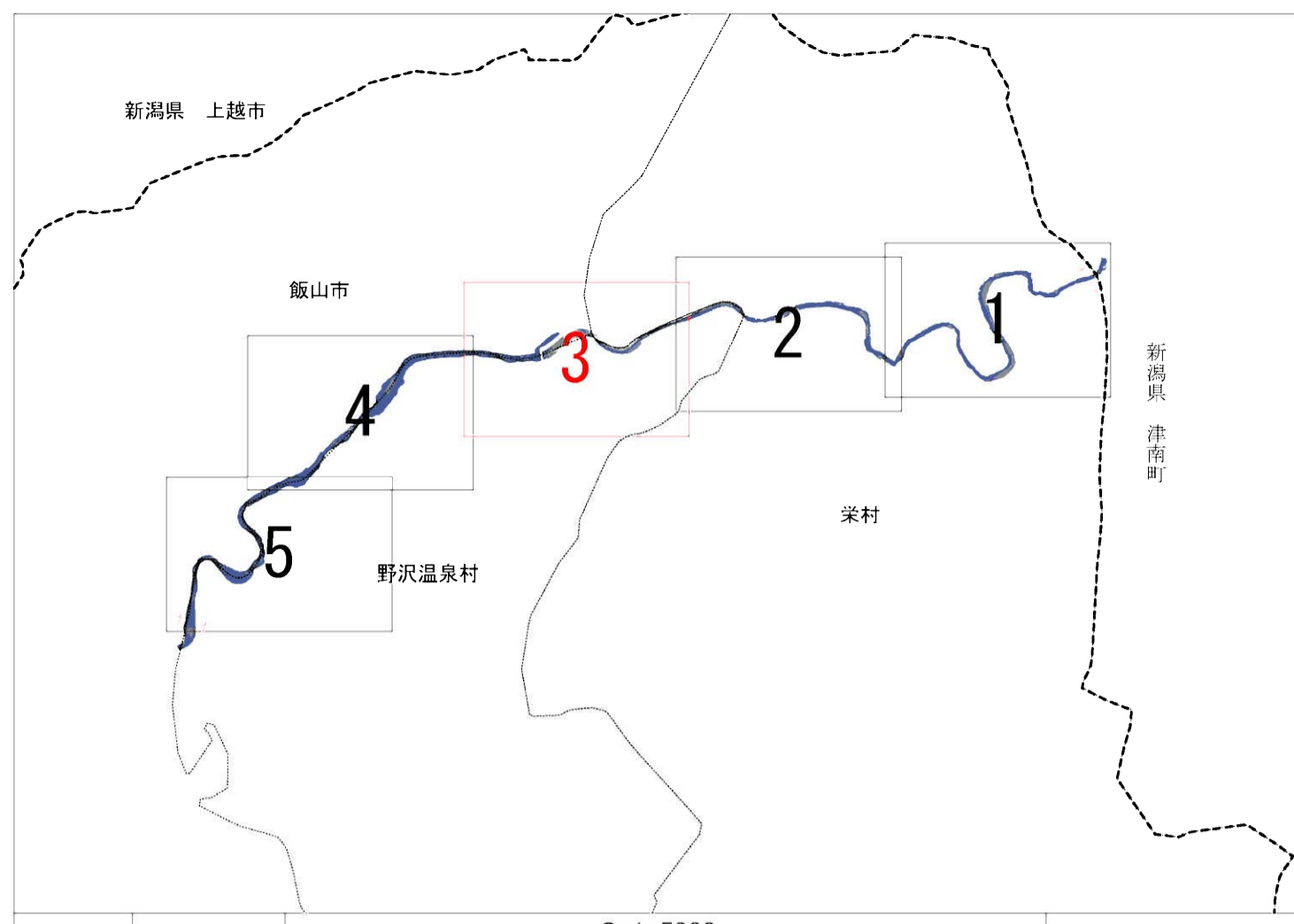
凡例

- 河道
- - - 市町村界
- [ ] 水位周知区間

浸水した場合に想定される水深(ランク別)

- 0.5m未満の区域
- 0.5m~3.0m未満の区域
- 3.0m~5.0m未満の区域
- 5.0m~10.0m未満の区域
- 10.0m~20.0m未満の区域
- 20.0m以上の区域

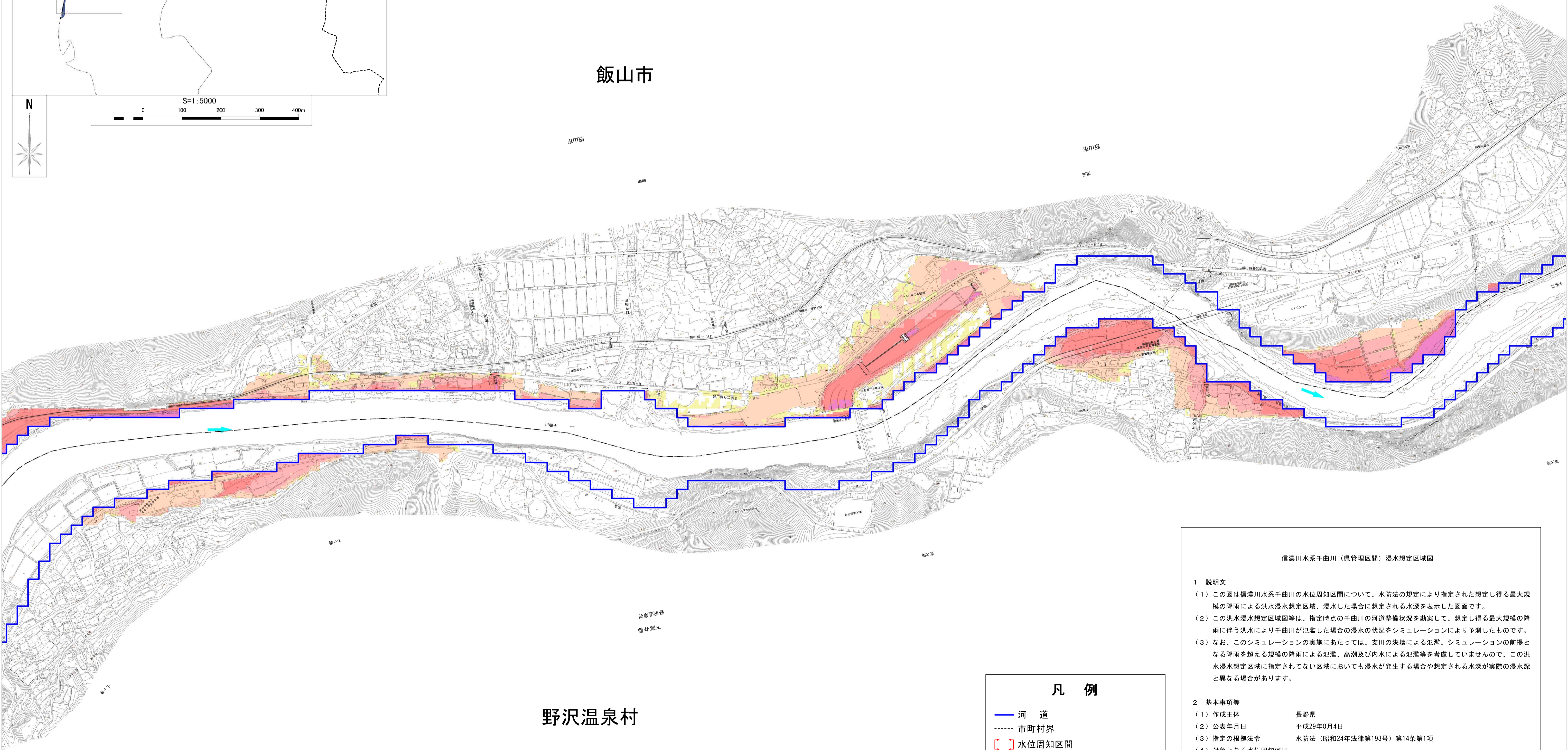
信濃川水系千曲川 浸水想定区域図  
(想定最大規模降雨)



栄村

飯山市

野沢温泉村



**凡 例**

- 河道
- 市町村界
- [ ] 水位周知区間

浸水した場合に想定される水深(ランク別)

- 0.5m未満の区域
- 0.5m～3.0m未満の区域
- 3.0m～5.0m未満の区域
- 5.0m～10.0m未満の区域
- 10.0m～20.0m未満の区域
- 20.0m以上の区域

信濃川水系千曲川(県管理区間) 浸水想定区域図

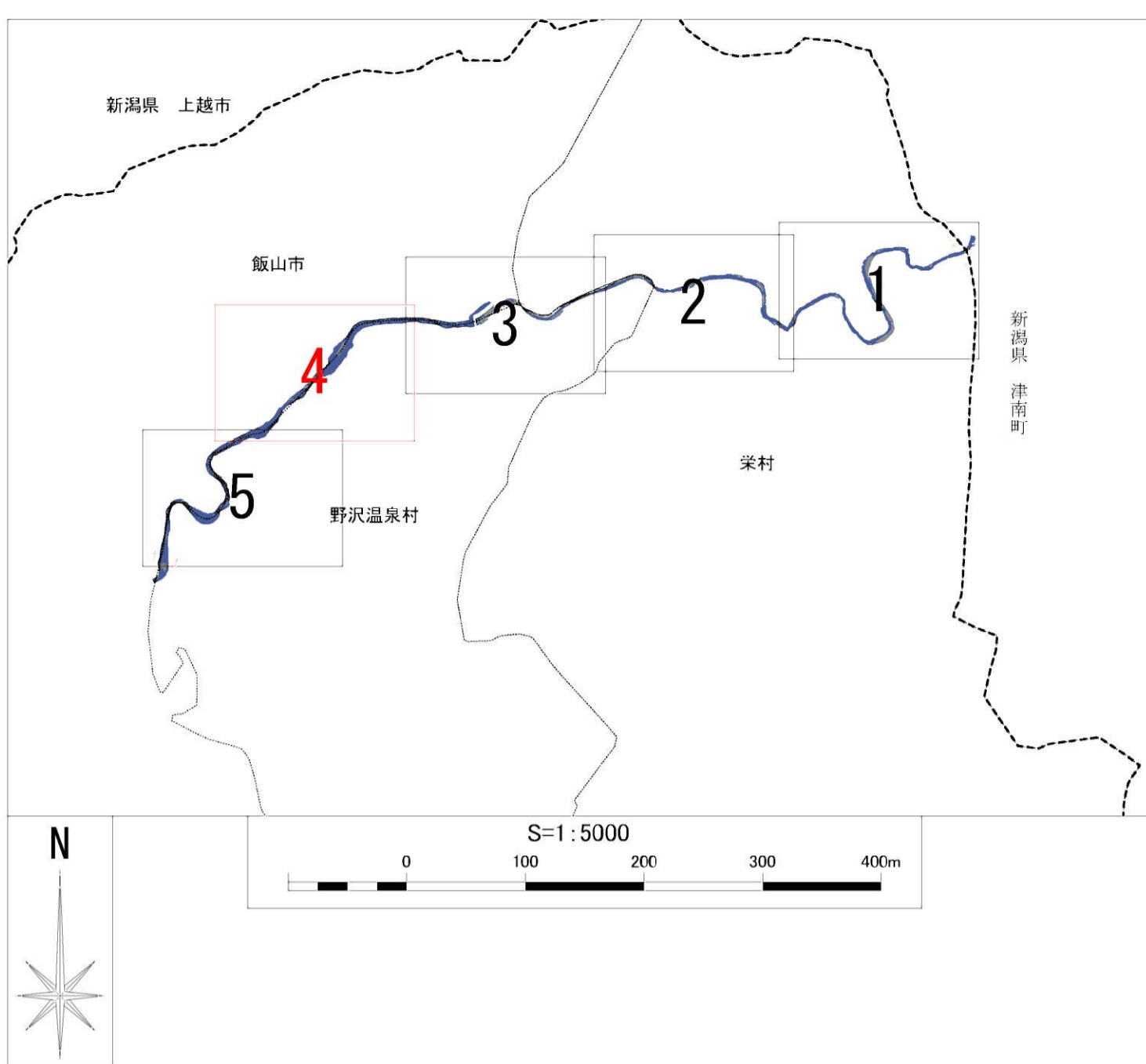
1 説明文

- (1) この図は信濃川水系千曲川の水位周知区間について、水防法の規定により指定された想定し得る最大規模の降雨による洪水浸水想定区域、浸水した場合に想定される水深を表示した図面です。
- (2) この洪水浸水想定区域図等は、指定時点の千曲川の河道整備状況を勘案して、想定し得る最大規模の降雨に伴う洪水により千曲川が氾濫した場合の浸水の状況をシミュレーションにより予測したものです。
- (3) なお、このシミュレーションの実施にあたっては、支川の決壊による氾濫、シミュレーションの前提となる降雨を超える規模の降雨による氾濫、高潮及び内水による氾濫等を考慮していませんので、この洪水浸水想定区域に指定されていない区域においても浸水が発生する場合や想定される水深が実際の浸水深と異なる場合があります。

2 基本事項等

- (1) 作成主体 長野県
- (2) 公表年月日 平成29年8月4日
- (3) 指定の根拠法令 水防法(昭和24年法律第193号)第14条第1項
- (4) 対象となる水位周知河川 信濃川水系千曲川(実施区間)  
左岸:長野県飯山市大字一山字十二平1934番地先から長野県下高井郡栄村大字塚(県境)まで  
右岸:長野県下高井郡野沢温泉村大字平林字広見32番地先から長野県下高井郡栄村大字塚(県境)まで
- (5) 指定の前提となる降雨 千曲川流域全体に2日間で396mmの降雨を想定
- (6) 関係市町村 飯山市、野沢温泉村、栄村
- (7) その他計算条件等 氾濫区域を25m格子(計算メッシュ)に分割して、これを1単位として計算しています。また、計算メッシュの地盤高は、航空レーザー測量等により求めた平均地盤高を使用しています。このため、微地形による影響が表わされていない場合があります。

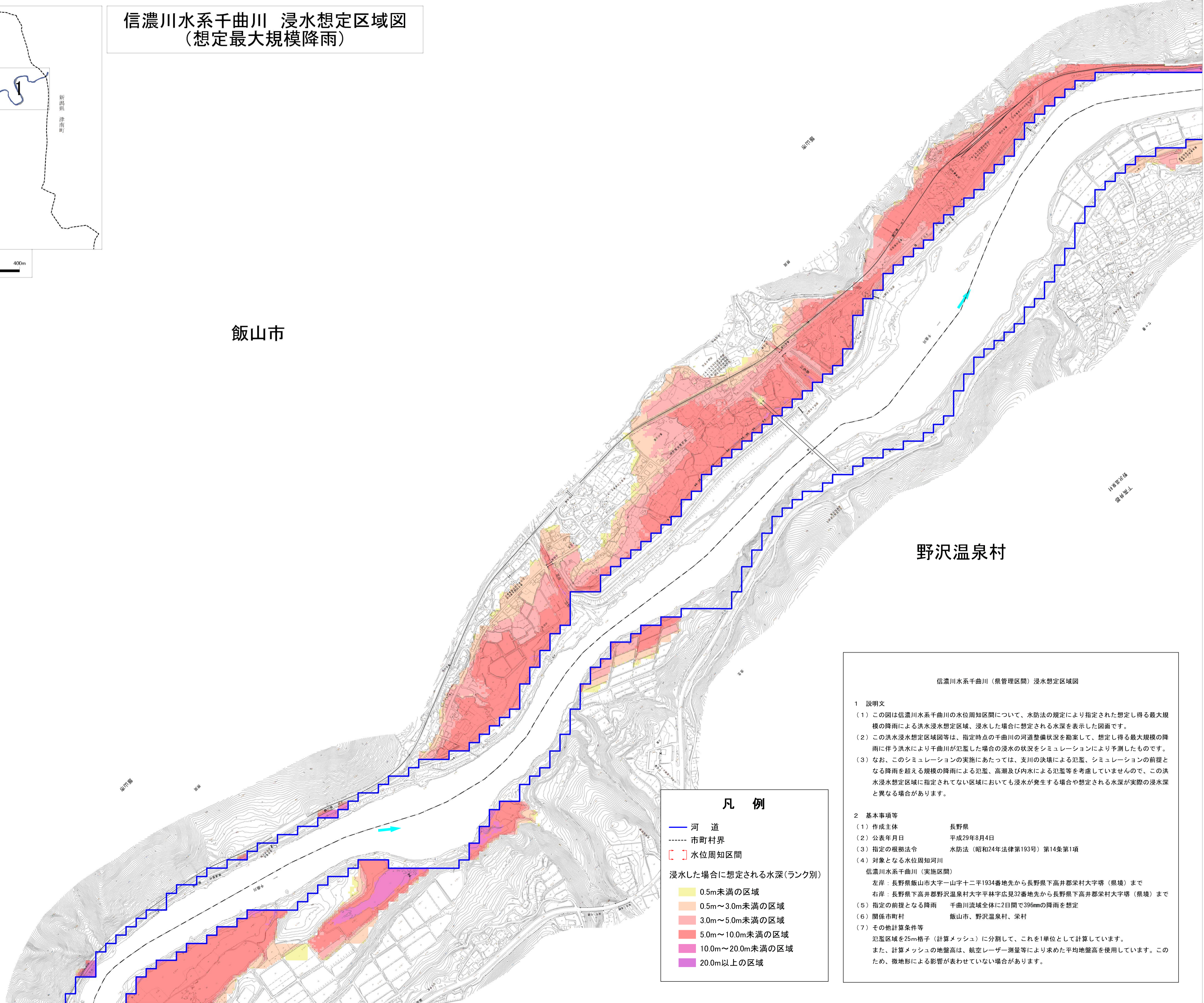
長野県建設部  
国土政策課



# 信濃川水系千曲川 浸水想定区域図 (想定最大規模降雨)

飯山市

野沢温泉村



### 凡 例

- 河道
- - - 市町村界
- [ ] 水位周知区間

浸水した場合に想定される水深(ランク別)

- 0.5m未満の区域
- 0.5m～3.0m未満の区域
- 3.0m～5.0m未満の区域
- 5.0m～10.0m未満の区域
- 10.0m～20.0m未満の区域
- 20.0m以上の区域

### 信濃川水系千曲川(県管理区間) 浸水想定区域図

- 1 説明文

(1) この図は信濃川水系千曲川の水位周知区間について、水防法により指定された想定し得る最大規模の降雨による洪水浸水想定区域、浸水した場合に想定される水深を表示した図面です。

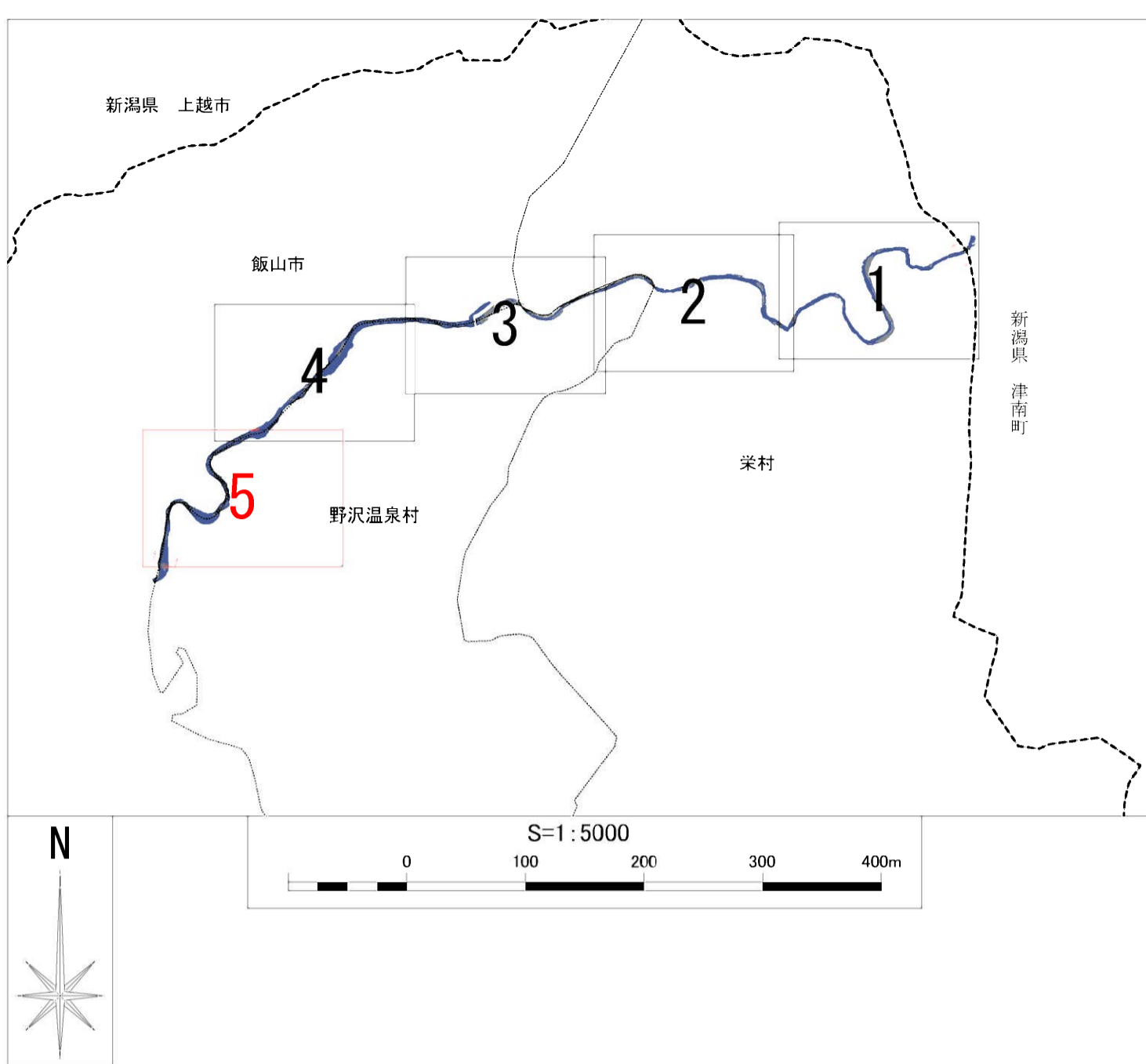
(2) この洪水浸水想定区域図等は、指定時点の千曲川の河道整備状況を勘案して、想定し得る最大規模の降雨に伴う洪水により千曲川が氾濫した場合の浸水の状況をシミュレーションにより予測したものです。

(3) なお、このシミュレーションの実施にあたっては、支川の決壊による氾濫、シミュレーションの前提となる降雨を超える規模の降雨による氾濫、高潮及び内水による氾濫等を考慮していませんので、この洪水浸水想定区域に指定されていない区域においても浸水が発生する場合や想定される水深が実際の浸水深と異なる場合があります。
- 2 基本事項等

(1) 作成主体	長野県
(2) 公表年月日	平成29年8月4日
(3) 指定の根拠法令	水防法(昭和24年法律第193号)第14条第1項
(4) 対象となる水位周知河川	信濃川水系千曲川(実施区間)

左岸:長野県飯山市大字一山字十二平1934番地先から長野県下高井郡栄村大字塚(県境)まで  
 右岸:長野県下高井郡野沢温泉村大字平林字広見32番地先から長野県下高井郡栄村大字塚(県境)まで

(5) 指定の前提となる降雨 千曲川流域全体に2日間で396mmの降雨を想定  
 (6) 関係市町村 飯山市、野沢温泉村、栄村  
 (7) その他計算条件等  
 氾濫区域を25m格子(計算メッシュ)に分割して、これを1単位として計算しています。  
 また、計算メッシュの地盤高は、航空レーザー測量等により求めた平均地盤高を使用しています。このため、微地形による影響が表わされていない場合があります。



# 信濃川水系千曲川 浸水想定区域図 (想定最大規模降雨)

飯山市

野沢温泉村

### 凡例

- 河道
- - - 市町村界
- [ ] 水位周知区間

浸水した場合に想定される水深(ランク別)

- 0.5m未満の区域
- 0.5m~3.0m未満の区域
- 3.0m~5.0m未満の区域
- 5.0m~10.0m未満の区域
- 10.0m~20.0m未満の区域
- 20.0m以上の区域

### 信濃川水系千曲川(県管理区間) 浸水想定区域図

1 説明文

- (1) この図は信濃川水系千曲川の水位周知区間について、水防法の規定により指定された想定し得る最大規模の降雨による洪水浸水想定区域、浸水した場合に想定される水深を表示した図面です。
- (2) この洪水浸水想定区域図等は、指定時点の千曲川の河道整備状況を勘案して、想定し得る最大規模の降雨に伴う洪水により千曲川が氾濫した場合の浸水の状況をシミュレーションにより予測したものです。
- (3) なお、このシミュレーションの実施にあたっては、支川の決壊による氾濫、シミュレーションの前提となる降雨を超える規模の降雨による氾濫、高潮及び内水による氾濫等を考慮していませんので、この洪水浸水想定区域に指定されていない区域においても浸水が発生する場合や想定される水深が実際の浸水深と異なる場合があります。

2 基本事項等

(1) 作成主体	長野県
(2) 公表年月日	平成29年8月4日
(3) 指定の根拠法令	水防法(昭和24年法律第193号)第14条第1項
(4) 対象となる水位周知河川	信濃川水系千曲川(実施区間)
左岸	長野県飯山市大字一山字十二平1934番地先から長野県下高井郡栄村大字塚(県境)まで
右岸	長野県下高井郡野沢温泉村大字平林字広見32番地先から長野県下高井郡栄村大字塚(県境)まで
(5) 指定の前提となる降雨	千曲川流域全体に2日間で396mmの降雨を想定
(6) 関係市町村	飯山市、野沢温泉村、栄村
(7) その他計算条件等	氾濫区域を25m格子(計算メッシュ)に分割して、これを1単位として計算しています。 また、計算メッシュの地盤高は、航空レーザー測量等により求めた平均地盤高を使用しています。このため、微地形による影響が表わされていない場合があります。