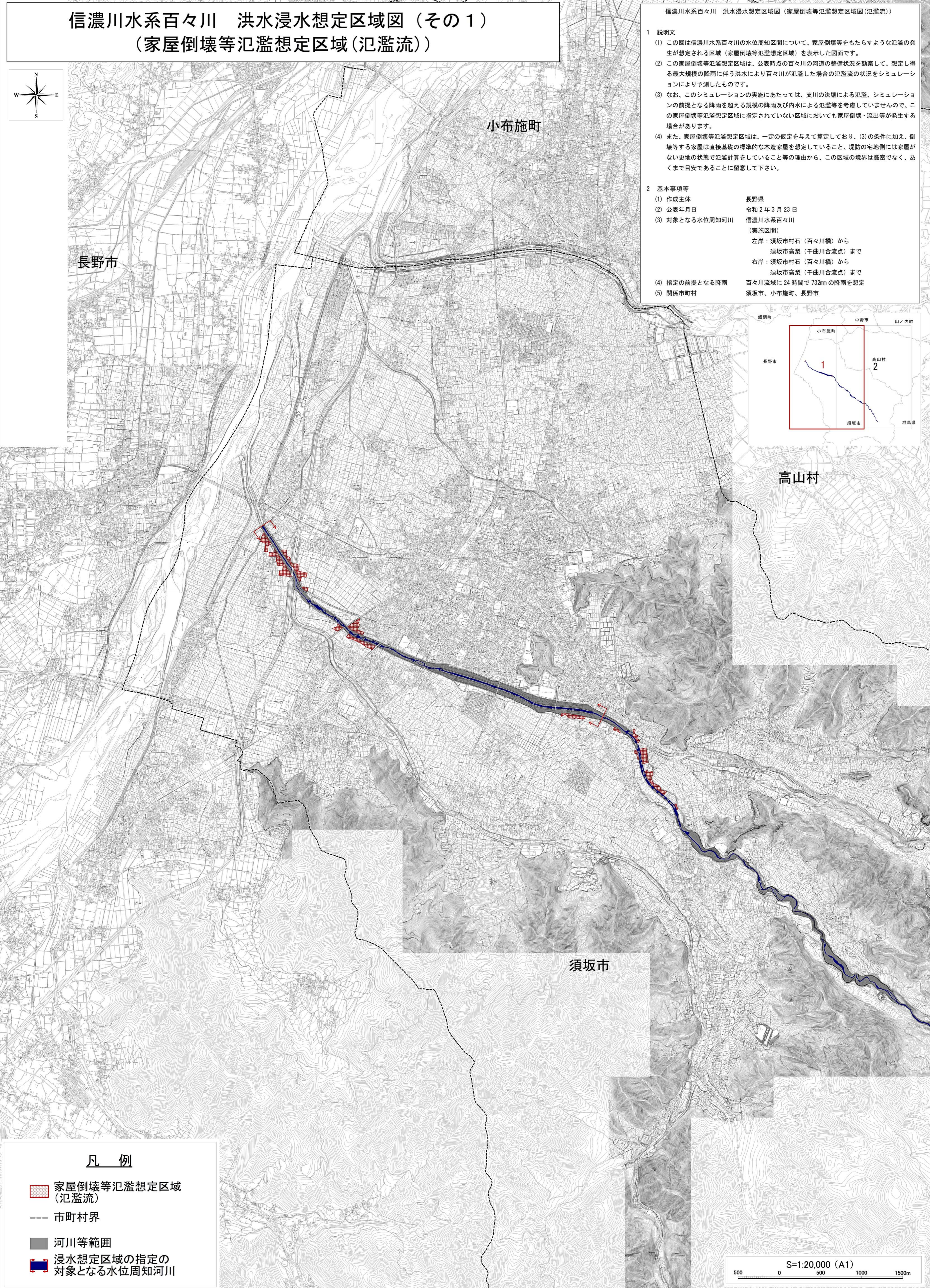
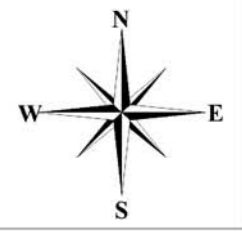
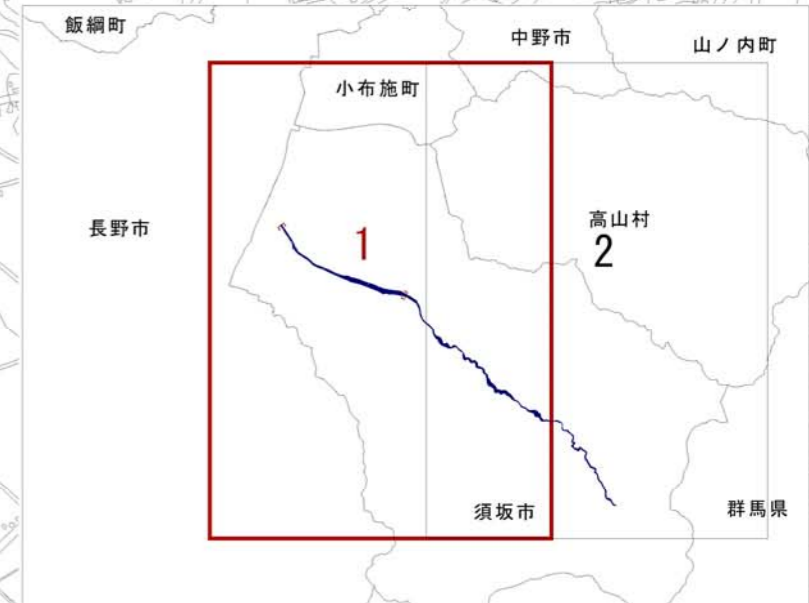


信濃川水系百々川 洪水浸水想定区域図（その1） （家屋倒壊等氾濫想定区域（氾濫流））



信濃川水系百々川 洪水浸水想定区域図（家屋倒壊等氾濫想定区域図（氾濫流））

- 1 説明文
- (1) この図は信濃川水系百々川の水位周知区間について、家屋倒壊等をもたらすような氾濫の発生が想定される区域（家屋倒壊等氾濫想定区域）を表示した図面です。
 - (2) この家屋倒壊等氾濫想定区域は、公表時点の百々川の河道の整備状況を勘案して、想定し得る最大規模の降雨に伴う洪水により百々川が氾濫した場合の氾濫流の状況をシミュレーションにより予測したものです。
 - (3) なお、このシミュレーションの実施にあたっては、支川の決壊による氾濫、シミュレーションの前提となる降雨を超える規模の降雨及び内水による氾濫等を考慮していませんので、この家屋倒壊等氾濫想定区域に指定されていない区域においても家屋倒壊・流出等が発生する場合があります。
 - (4) また、家屋倒壊等氾濫想定区域は、一定の仮定を与えて算定しており、(3)の条件に加え、倒壊等する家屋は直接基礎の標準的な木造家屋を想定していること、堤防の宅地側には家屋がない更地の状態で氾濫計算をしていること等の理由から、この区域の境界は厳密でなく、あくまで目安であることに留意して下さい。
- 2 基本事項等
- (1) 作成主体 長野県
 - (2) 公表年月日 令和2年3月23日
 - (3) 対象となる水位周知河川 信濃川水系百々川（実施区間）
左岸：須坂市村石（百々川橋）から
須坂市高梨（千曲川合流点）まで
右岸：須坂市村石（百々川橋）から
須坂市高梨（千曲川合流点）まで
 - (4) 指定の前提となる降雨 百々川流域に24時間で732mmの降雨を想定
 - (5) 関係市町村 須坂市、小布施町、長野市

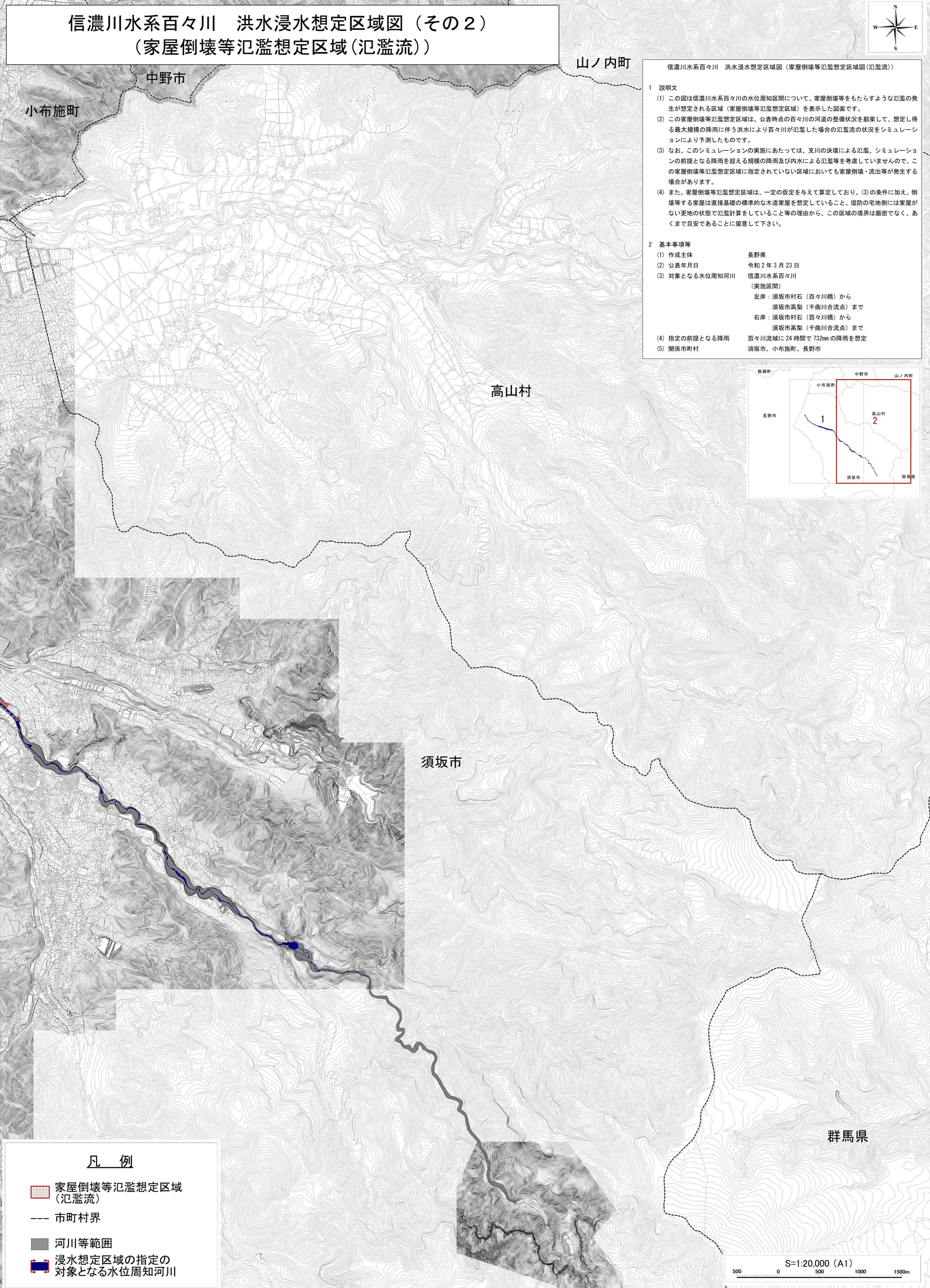
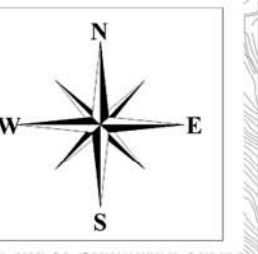


- 凡 例
- 家屋倒壊等氾濫想定区域（氾濫流）
 - 市町村界
 - 河川等範囲
 - 浸水想定区域の指定の対象となる水位周知河川

S=1:20,000 (A1)
500 0 500 1000 1500m

この地図の作成に当たっては、国土地理院長の承認を得て、同院発行の基礎地図情報を使用した。（測量法に基づく国土地理院長承認（使用）R 1Jhs 1245）
この地図は須坂市長の承認を得て、須坂市発行の都市計画基本図（2,500分の1）を使用して作成したものである。（承認番号 31まち第182号）
この地図は、中野市長の承認を得て、中野市都市計画基本図数値地形図レベル2,500（DMデータ）を使用したものです。（承認番号 中野市指令元第754号）
この地図は小布施町長の承認を得て、小布施町都市計画基本図数値地形図レベル2,500（DMデータ）を使用したものです。（承認番号 元建水第905号）

信濃川水系百々川 洪水浸水想定区域図（その2） （家屋倒壊等氾濫想定区域（氾濫流））



信濃川水系百々川 洪水浸水想定区域図（家屋倒壊等氾濫想定区域（氾濫流））

1 説明文

(1) この図は信濃川水系百々川の水位周知区間について、家屋倒壊等をもたらすような氾濫の発生が想定される区域（家屋倒壊等氾濫想定区域）を表示した図面です。

(2) この家屋倒壊等氾濫想定区域は、公表時点の百々川の河道の整備状況を勘案して、想定し得る最大規模の降雨に伴う洪水により百々川が氾濫した場合の氾濫流の状況をシミュレーションにより予測したものです。

(3) なお、このシミュレーションの実施にあたっては、支川の決壊による氾濫、シミュレーションの前提となる降雨を超える規模の降雨及び内水による氾濫等を考慮していませんので、この家屋倒壊等氾濫想定区域に指定されていない区域においても家屋倒壊・流出等が発生する場合があります。

(4) また、家屋倒壊等氾濫想定区域は、一定の仮定を与えて算定しており、(3)の条件に加え、倒壊等する家屋は直接基礎の標準的な木造家屋を想定していること、堤防の宅地側には家屋がない更地の状態で氾濫計算をしていること等の理由から、この区域の境界は厳密でなく、あくまで目安であることに留意して下さい。

2 基本事項等

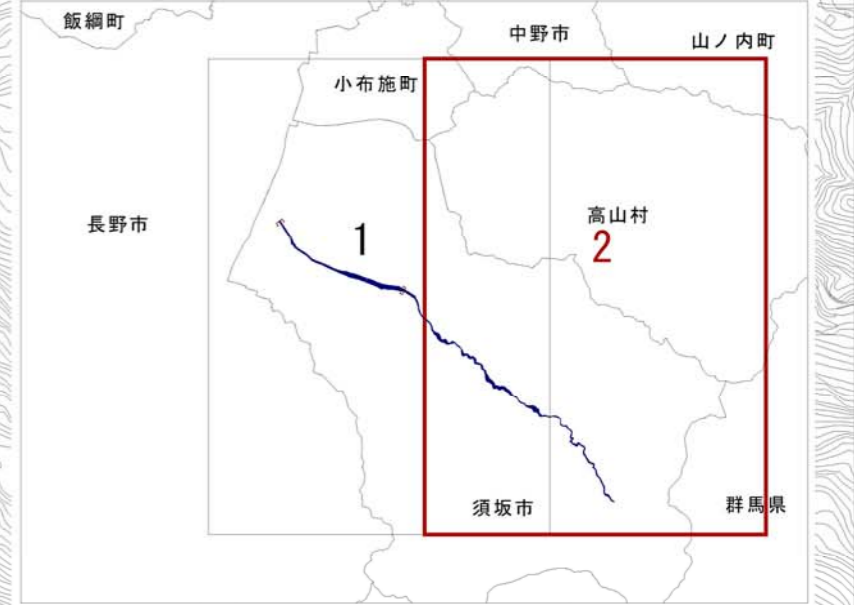
(1) 作成主体 長野県

(2) 公表年月日 令和2年3月23日

(3) 対象となる水位周知河川 信濃川水系百々川
（実施区間）
左岸：須坂市村石（百々川橋）から
須坂市高梨（千曲川合流点）まで
右岸：須坂市村石（百々川橋）から
須坂市高梨（千曲川合流点）まで

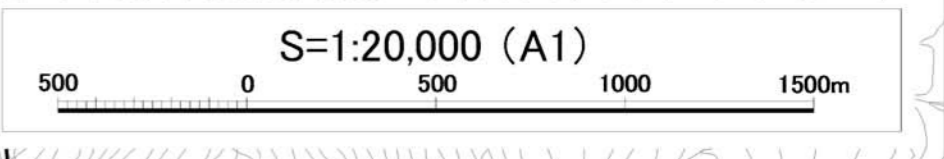
(4) 指定の前提となる降雨 百々川流域に24時間で732mmの降雨を想定

(5) 関係市町村 須坂市、小布施町、長野市



凡 例

- 家屋倒壊等氾濫想定区域（氾濫流）
- 市町村界
- 河川等範囲
- 浸水想定区域の指定の対象となる水位周知河川



この地図の作成に当たっては、国土地理院長の承認を得て、同院発行の基礎地図情報を使用した。（測量法に基づく国土地理院長承認（使用）R 1Jhs 1245）
この地図は須坂市長の承認を得て、須坂市発行の都市計画基本図（2,500分の1）を使用して作成したものである。（承認番号 31まち第182号）

この地図は、中野市長の承認を得て、中野市都市計画基本図数値地形図レベル2,500（DMデータ）を使用したものです。（承認番号 中野市指令元第754号）
この地図は小布施町長の承認を得て、小布施町都市計画基本図数値地形図レベル2,500（DMデータ）を使用したものです。（承認番号 元建水第905号）