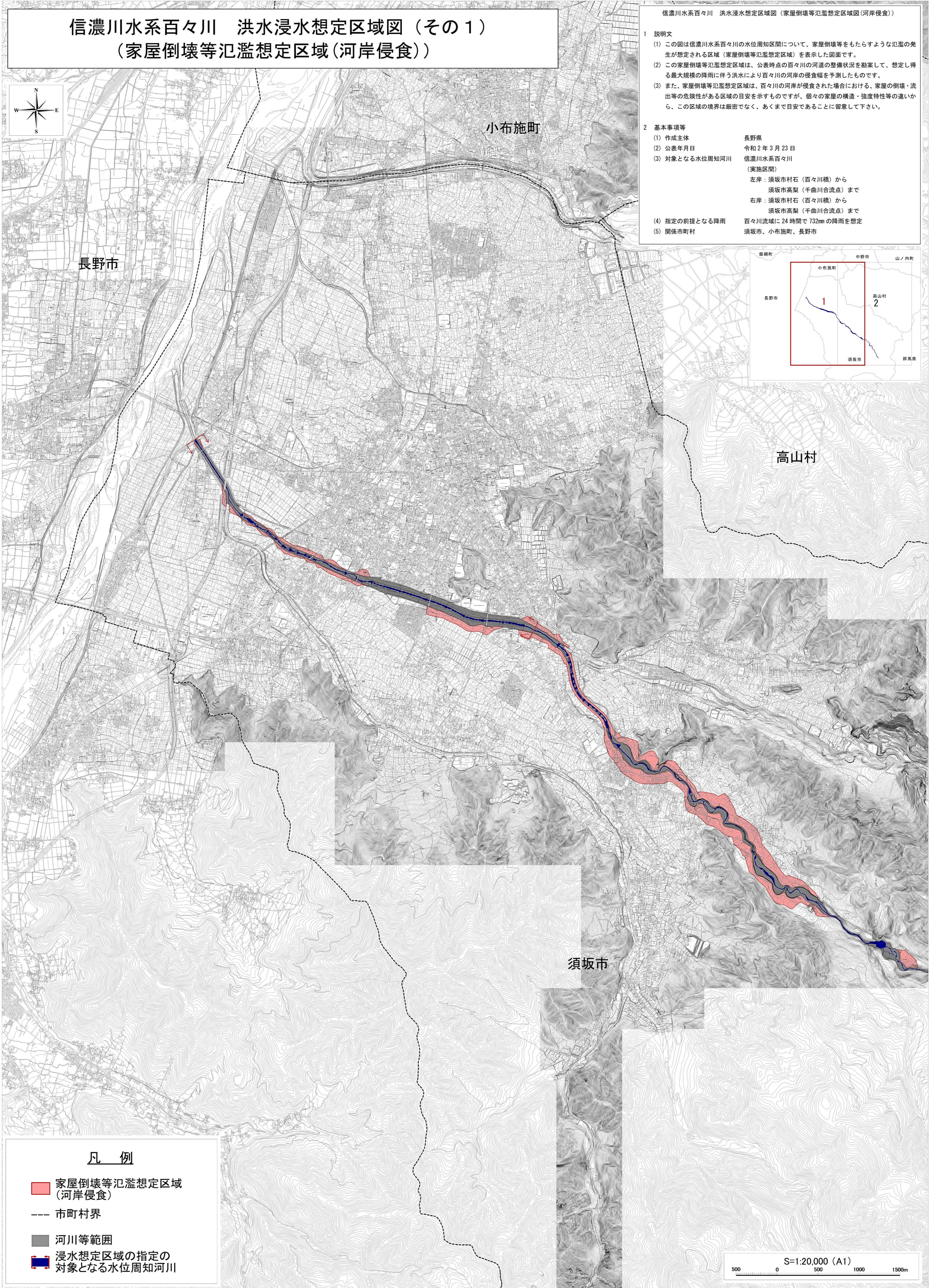
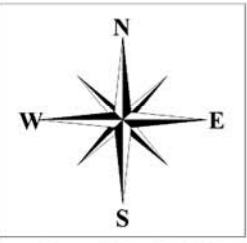


信濃川水系百々川 洪水浸水想定区域図（その1） （家屋倒壊等氾濫想定区域（河岸侵食））



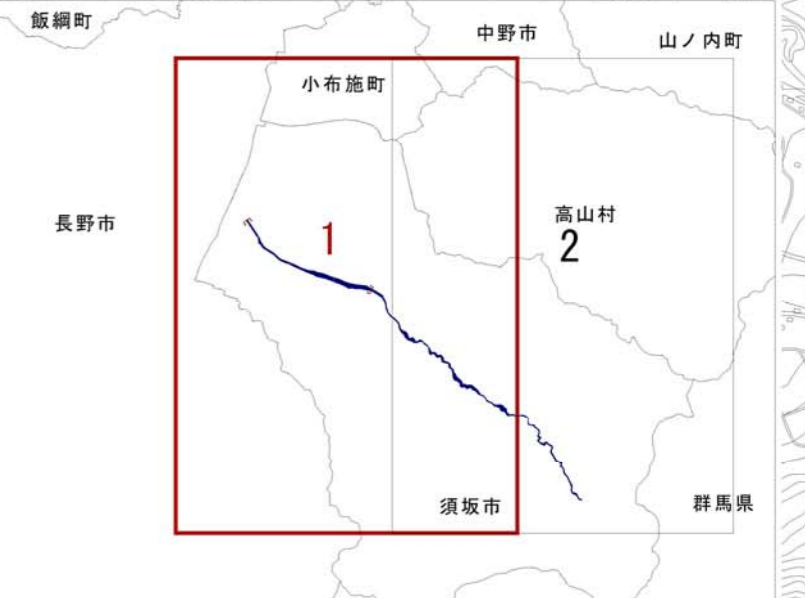
信濃川水系百々川 洪水浸水想定区域図（家屋倒壊等氾濫想定区域図（河岸侵食））

1 説明文

- (1) この図は信濃川水系百々川の水位周知区間について、家屋倒壊等をもたらすような氾濫の発生が想定される区域（家屋倒壊等氾濫想定区域）を表示した図面です。
- (2) この家屋倒壊等氾濫想定区域は、公表時点の百々川の河道の整備状況を勘案して、想定し得る最大規模の降雨に伴う洪水により百々川の河岸の侵食幅を予測したものです。
- (3) また、家屋倒壊等氾濫想定区域は、百々川の河岸が侵食された場合における、家屋の倒壊・流出等の危険性がある区域の目安を示すものですが、個々の家屋の構造・強度特性等の違いから、この区域の境界は厳密でなく、あくまで目安であることを留意して下さい。

2 基本事項等

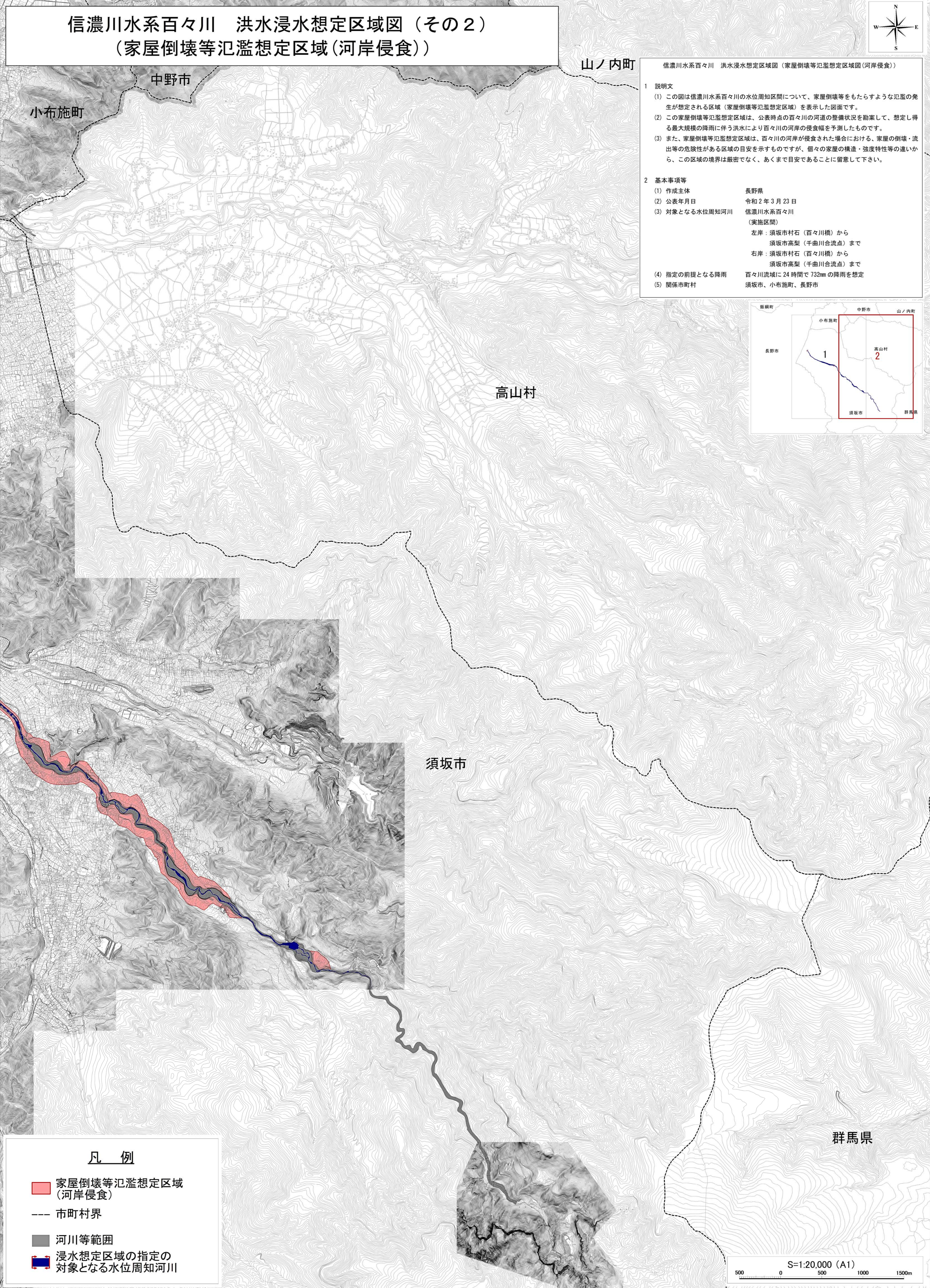
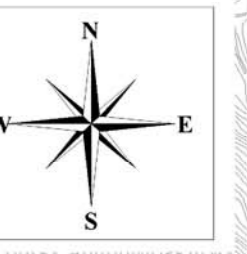
- (1) 作成主体 長野県
- (2) 公表年月日 令和2年3月23日
- (3) 対象となる水位周知河川 信濃川水系百々川
（実施区間）
左岸：須坂市村石（百々川橋）から
須坂市高梨（千曲川合流点）まで
右岸：須坂市村石（百々川橋）から
須坂市高梨（千曲川合流点）まで
- (4) 指定の前提となる降雨 百々川流域に24時間で732mmの降雨を想定
- (5) 関係市町村 須坂市、小布施町、長野市



凡 例

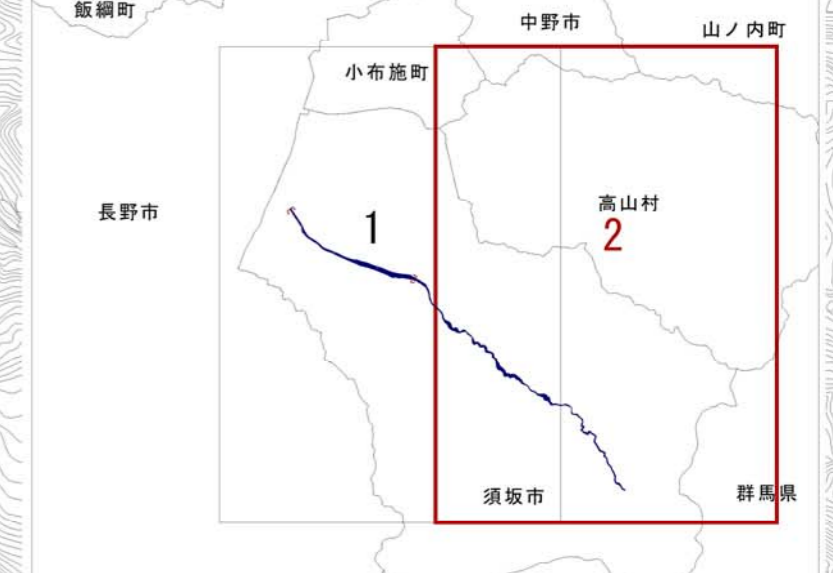
- 家屋倒壊等氾濫想定区域
（河岸侵食）
- 市町村界
- 河川等範囲
- 浸水想定区域の指定の
対象となる水位周知河川

信濃川水系百々川 洪水浸水想定区域図（その2） （家屋倒壊等氾濫想定区域（河岸侵食））



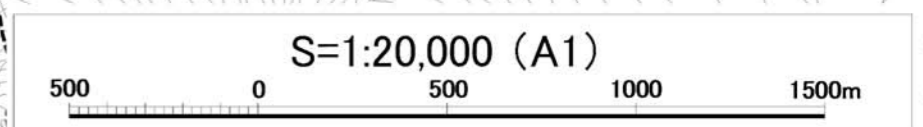
信濃川水系百々川 洪水浸水想定区域図（家屋倒壊等氾濫想定区域図（河岸侵食））

- 1 説明文
- (1) この図は信濃川水系百々川の水位周知区間について、家屋倒壊等をもたらすような氾濫の発生が想定される区域（家屋倒壊等氾濫想定区域）を表示した図面です。
 - (2) この家屋倒壊等氾濫想定区域は、公表時点の百々川の河道の整備状況を勘案して、想定し得る最大規模の降雨に伴う洪水により百々川の河岸の侵食幅を予測したものです。
 - (3) また、家屋倒壊等氾濫想定区域は、百々川の河岸が侵食された場合における、家屋の倒壊・流出等の危険性がある区域の目安を示すものですが、個々の家屋の構造・強度特性等の違いから、この区域の境界は厳密でなく、あくまで目安であることに留意して下さい。
- 2 基本事項等
- | | |
|-----------------|--|
| (1) 作成主体 | 長野県 |
| (2) 公表年月日 | 令和2年3月23日 |
| (3) 対象となる水位周知河川 | 信濃川水系百々川
（実施区間）
左岸：須坂市村石（百々川橋）から
須坂市高梨（千曲川合流点）まで
右岸：須坂市村石（百々川橋）から
須坂市高梨（千曲川合流点）まで |
| (4) 指定の前提となる降雨 | 百々川流域に24時間で732mmの降雨を想定 |
| (5) 関係市町村 | 須坂市、小布施町、長野市 |



凡 例

- 家屋倒壊等氾濫想定区域（河岸侵食）
- 市町村界
- 河川等範囲
- 浸水想定区域の指定の対象となる水位周知河川



この地図の作成に当たっては、国土地理院長の承認を得て、同院発行の基礎地図情報を使用した。（測量法に基づく国土地理院長承認（使用）R 1Jhs 1245）
この地図は須坂市長の承認を得て、須坂市発行の都市計画基本図（2,500分の1）を使用して作成したものである。（承認番号 31まち第182号）
この地図は、中野市長の承認を得て、中野市都市計画基本図数値地形図レベル2,500（DMデータ）を使用したものです。（承認番号 中野市指令元第754号）
この地図は小布施町長の承認を得て、小布施町都市計画基本図数値地形図レベル2,500（DMデータ）を使用したものです。（承認番号 元建水第905号）