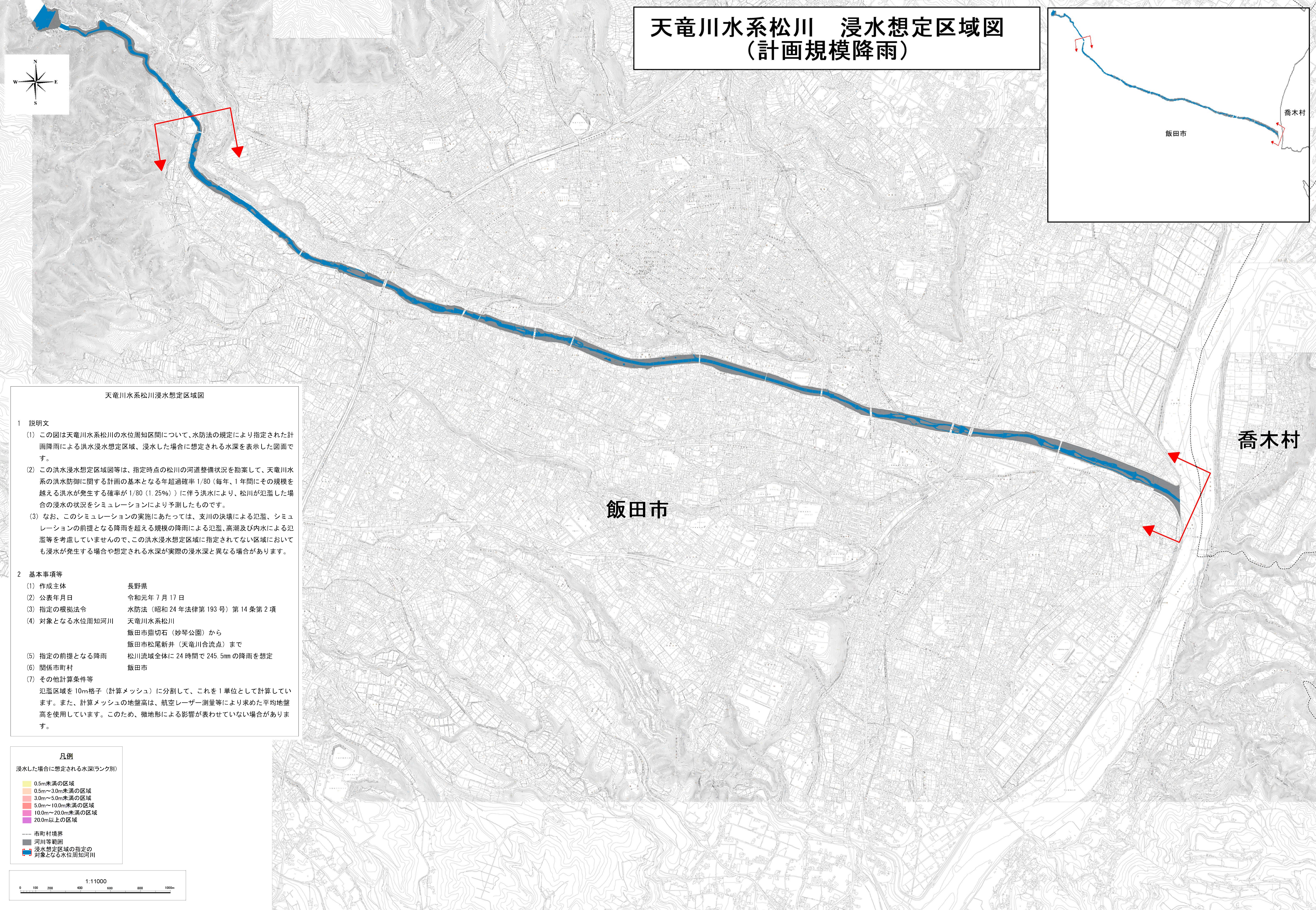
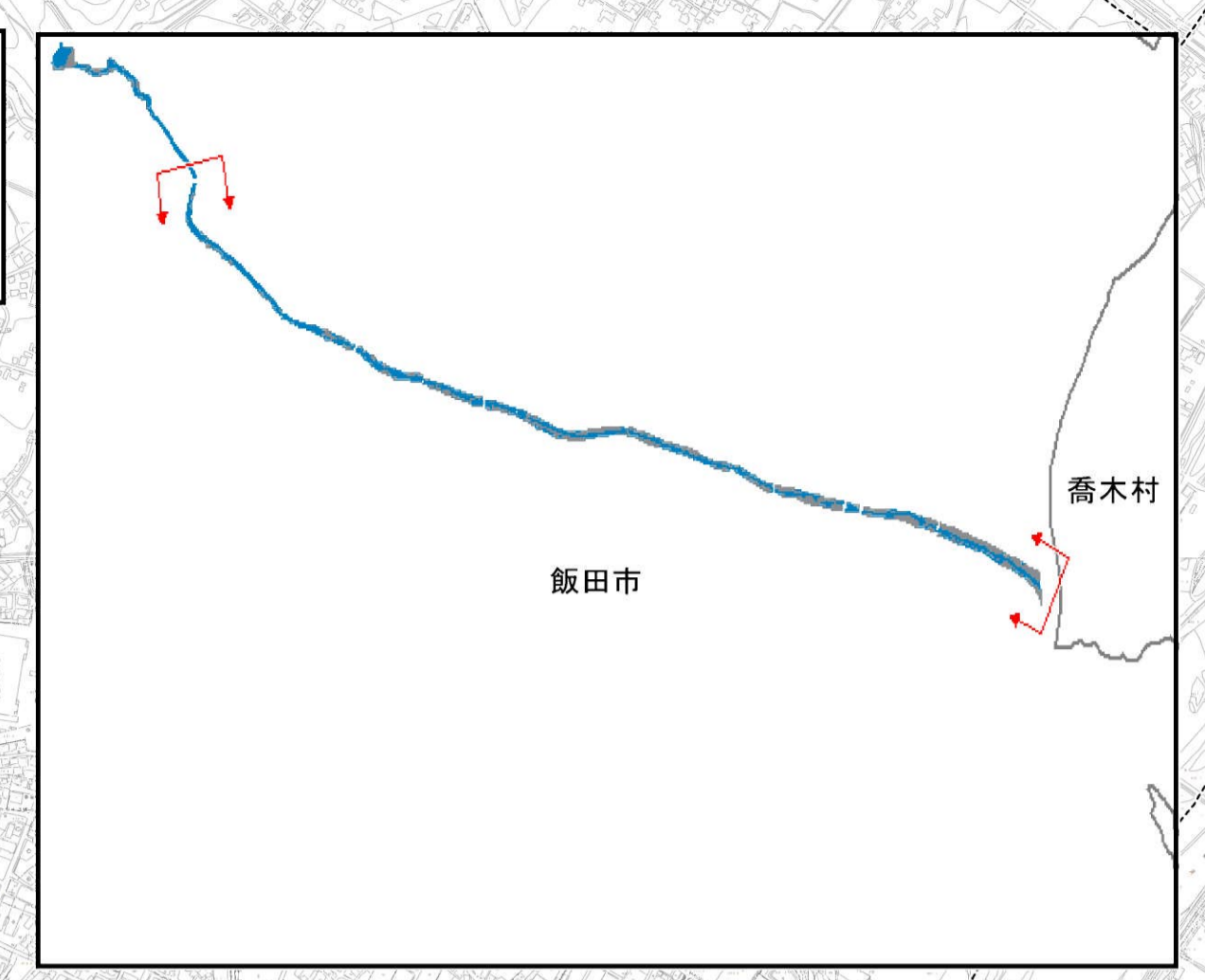


# 天竜川水系松川 浸水想定区域図 (計画規模降雨)



天竜川水系松川浸水想定区域図

1 説明文  
(1) この図は天竜川水系松川の水位周知区間について、水防法の規定により指定された計画降雨による洪水浸水想定区域、浸水した場合に想定される水深を表示した図面です。  
(2) この洪水浸水想定区域等は、指定時点の松川の河道整備状況を勘案して、天竜川水系の洪水防御に関する計画の基本となる年超過確率 1/80 (毎年、1 年間にその規模を超える洪水が発生する確率が 1/80 (1.25%)) に伴う洪水により、松川が氾濫した場合の浸水の状況をシミュレーションにより予測したものです。  
(3) なお、このシミュレーションの実施にあたっては、支川の決壊による氾濫、シミュレーションの前提となる降雨を超える規模の降雨による氾濫、高潮及び内水による氾濫等を考慮していませんので、この洪水浸水想定区域に指定されてない区域においても浸水が発生する場合や想定される水深が実際の浸水深と異なる場合があります。

2 基本事項等

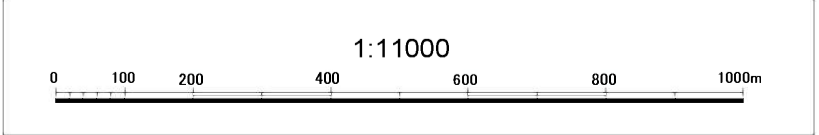
(1) 作成主体	長野県
(2) 公表年月日	令和元年 7 月 17 日
(3) 指定の根拠法令	水防法 (昭和 24 年法律第 193 号) 第 14 条第 2 項
(4) 対象となる水位周知河川	天竜川水系松川 飯田市鼎切石 (妙琴公園) から 飯田市松尾新井 (天竜川合流点) まで
(5) 指定の前提となる降雨	松川流域全体に 24 時間で 245.5mm の降雨を想定
(6) 関係市町村	飯田市
(7) その他計算条件等	氾濫区域を 10m 格子 (計算メッシュ) に分割して、これを 1 単位として計算しています。また、計算メッシュの地盤高は、航空レーザー測量等により求めた平均地盤高を使用しています。このため、微地形による影響が表わされていない場合があります。

凡例

浸水した場合に想定される水深(ランク別)

- 0.5m未満の区域
- 0.5m~3.0m未満の区域
- 3.0m~5.0m未満の区域
- 5.0m~10.0m未満の区域
- 10.0m~20.0m未満の区域
- 20.0m以上の区域

--- 市町村境界  
■ 河川等範囲  
■ 浸水想定区域の指定の対象となる水位周知河川



この地図 (図面) の作成に当たっては、飯田市長の承認を得て、同市発行の1/2,500都市計画基本図をした。(承認番号 30飯地計第492号)  
この地図の作成に当たっては、国土地理院長の承認を得て、同院発行の基盤地図情報を使用した。(承認番号 平30情使、第1610号)