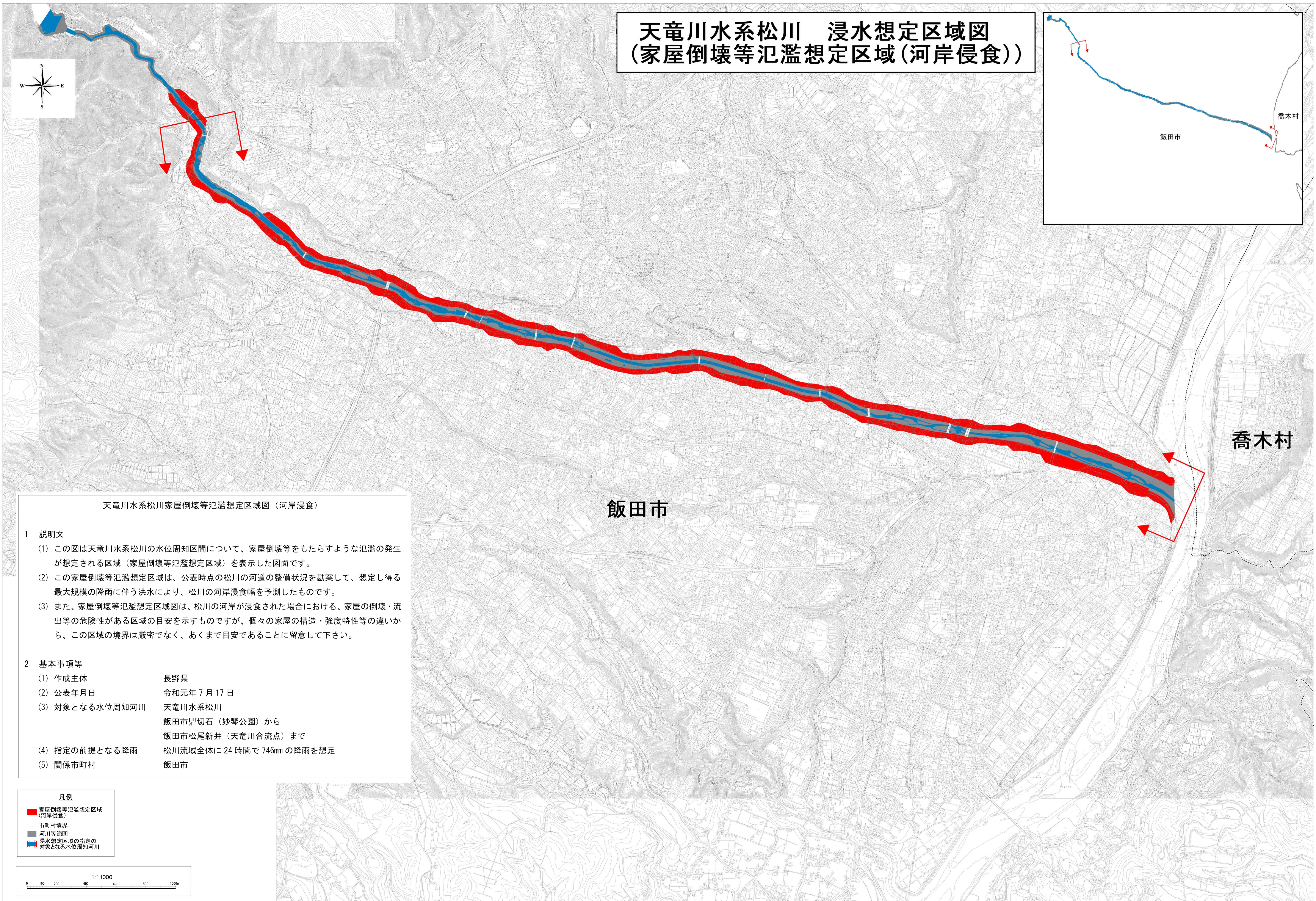
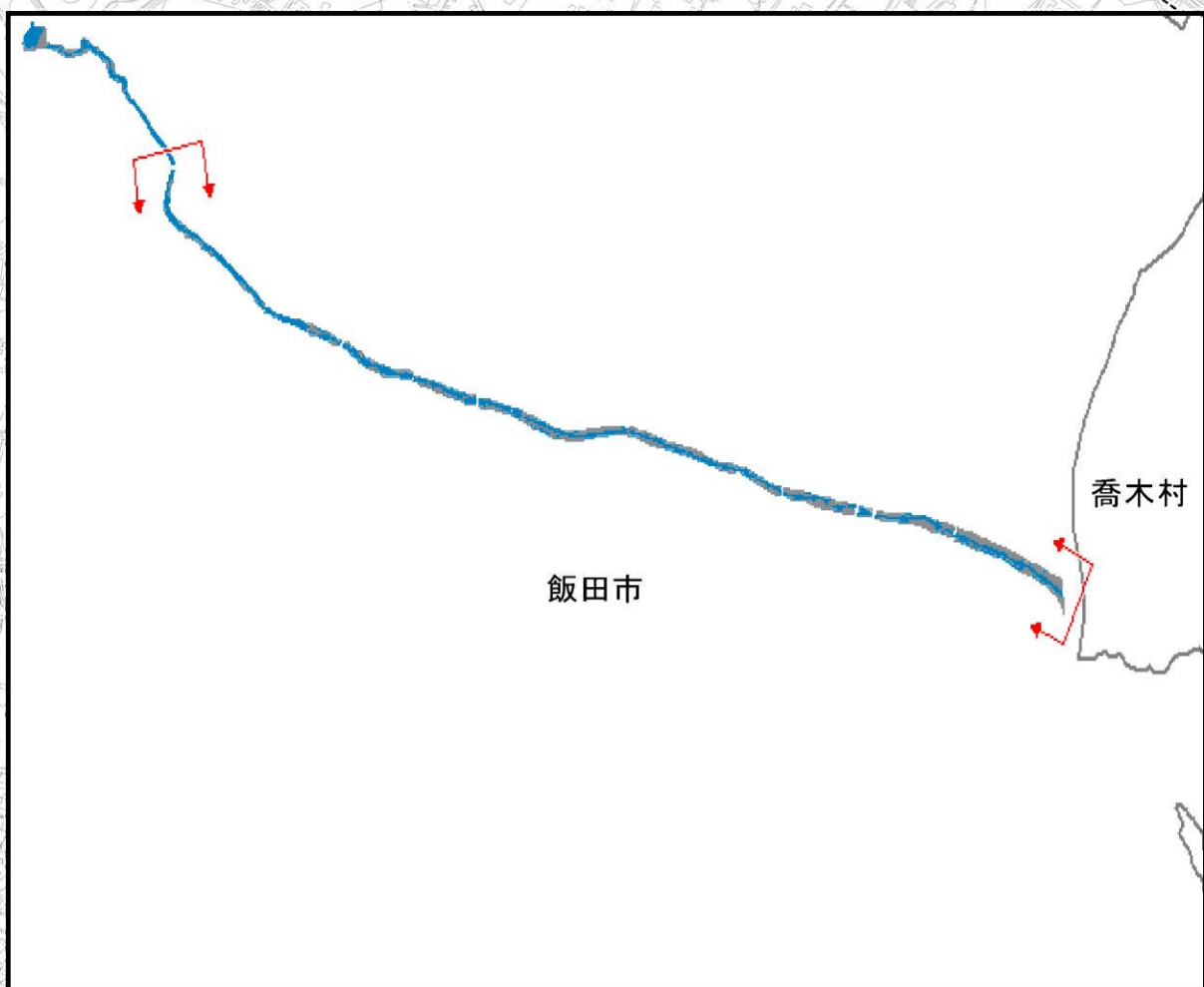


天竜川水系松川 浸水想定区域図 (家屋倒壊等氾濫想定区域(河岸侵食))

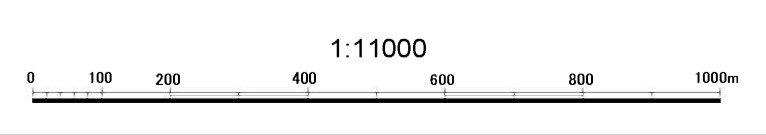


天竜川水系松川家屋倒壊等氾濫想定区域図(河岸侵食)

- 1 説明文
- (1) この図は天竜川水系松川の水位周知区間について、家屋倒壊等をもたらすような氾濫の発生が想定される区域(家屋倒壊等氾濫想定区域)を表示した図面です。
 - (2) この家屋倒壊等氾濫想定区域は、公表時点の松川の河道の整備状況を勘案して、想定し得る最大規模の降雨に伴う洪水により、松川の河岸浸食幅を予測したものです。
 - (3) また、家屋倒壊等氾濫想定区域図は、松川の河岸が浸食された場合における、家屋の倒壊・流出等の危険性がある区域の目安を示すものですが、個々の家屋の構造・強度特性等の違いから、この区域の境界は厳密でなく、あくまで目安であることに留意して下さい。
- 2 基本事項等
- | | |
|-----------------|--|
| (1) 作成主体 | 長野県 |
| (2) 公表年月日 | 令和元年 7月 17日 |
| (3) 対象となる水位周知河川 | 天竜川水系松川
飯田市鼎切石(妙琴公園)から
飯田市松尾新井(天竜川合流点)まで |
| (4) 指定の前提となる降雨 | 松川流域全体に24時間で746mmの降雨を想定 |
| (5) 関係市町村 | 飯田市 |

凡例

- 家屋倒壊等氾濫想定区域(河岸侵食)
- 市町村境界
- 河川等範囲
- 浸水想定区域の指定の対象となる水位周知河川



この地図(図面)の作成に当たっては、飯田市長の承認を得て、同市発行の1/2,500都市計画基本図をした。(承認番号 30飯地計第492号)
この地図の作成に当たっては、国土地理院長の承認を得て、同院発行の基盤地図情報を使用した。(承認番号 平30情使、第1610号)