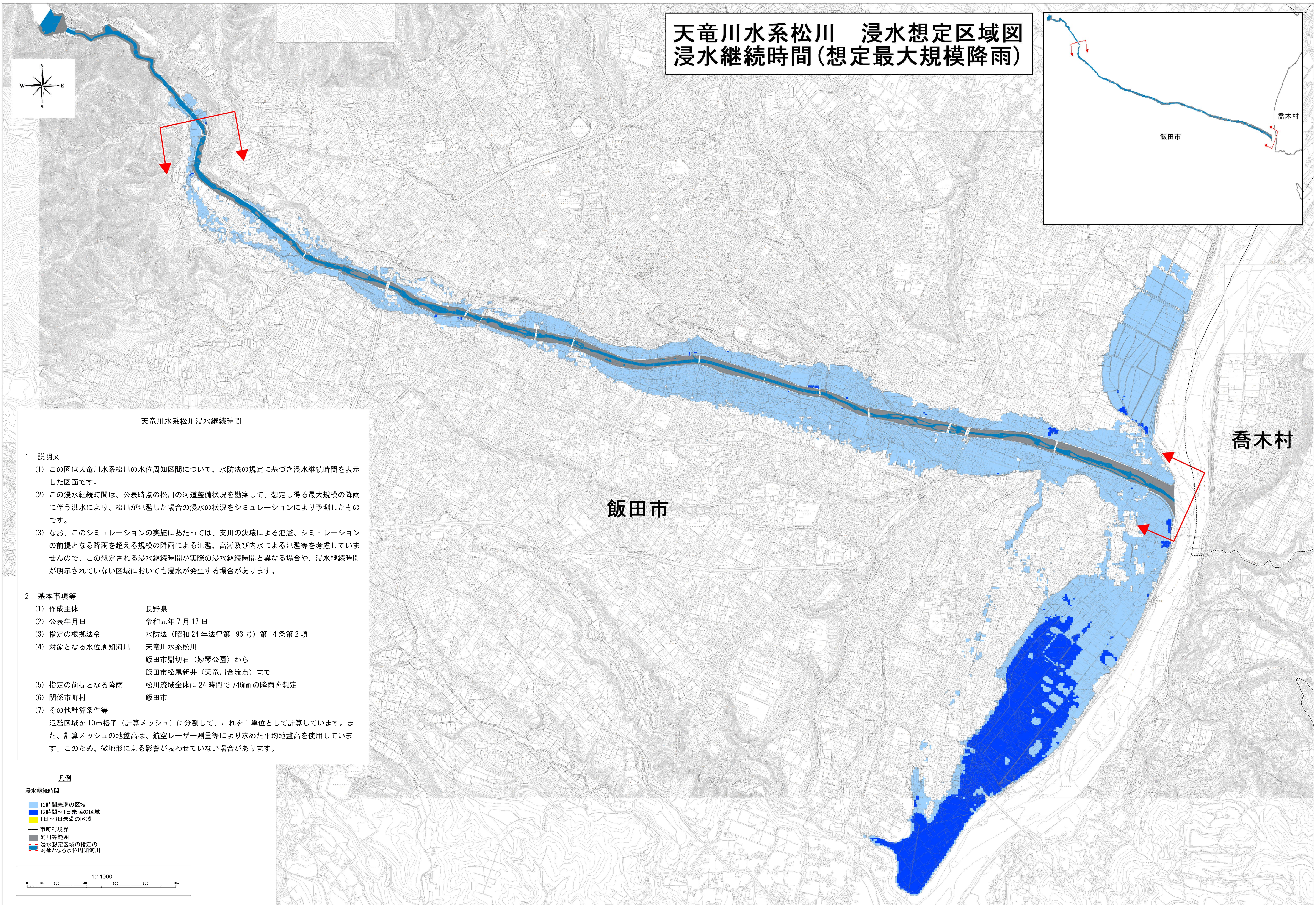
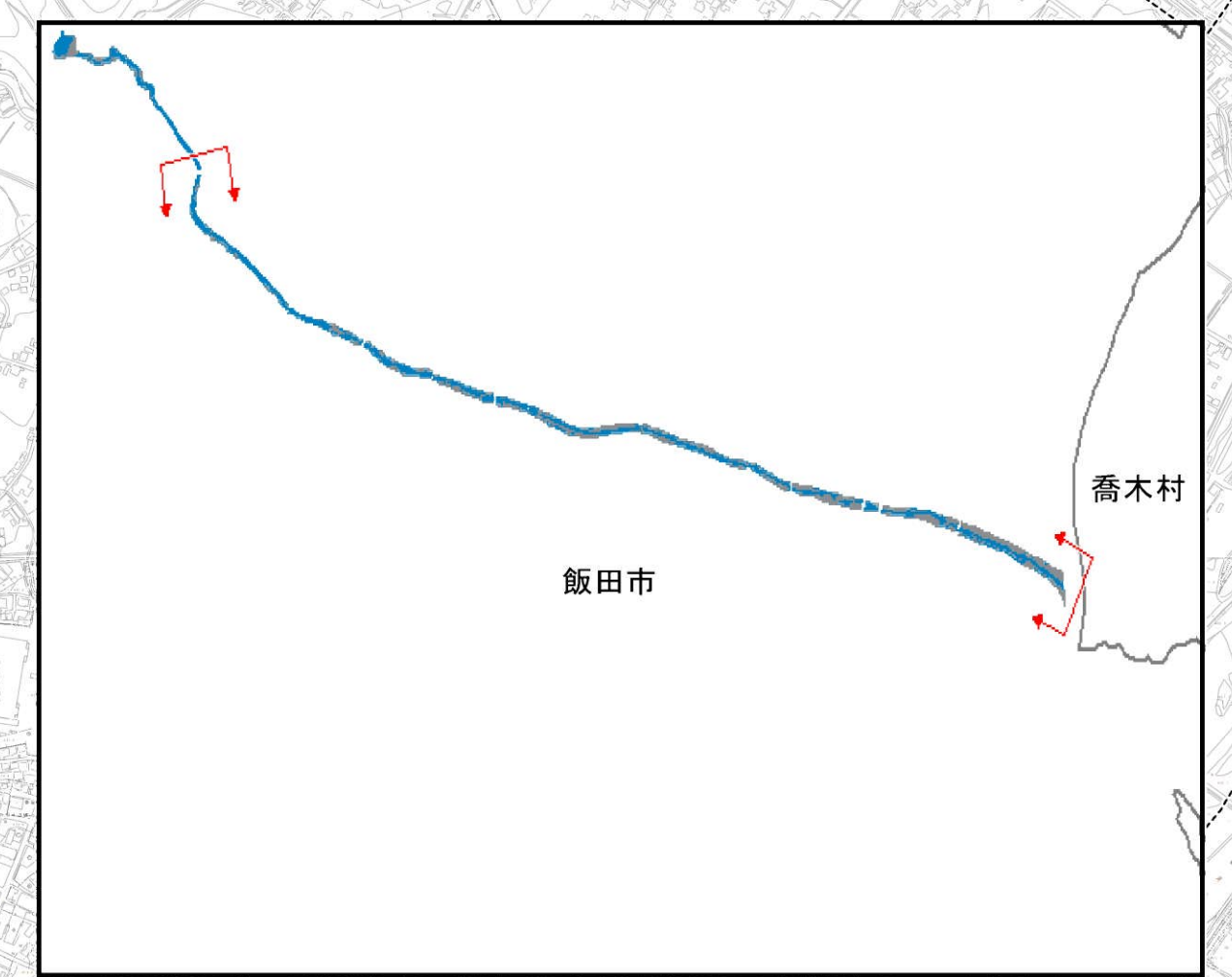


# 天竜川水系松川 浸水想定区域図 浸水継続時間(想定最大規模降雨)



天竜川水系松川浸水継続時間

## 1 説明文

- (1) この図は天竜川水系松川の水位周知区間について、水防法の規定に基づき浸水継続時間を表示した図面です。
- (2) この浸水継続時間は、公表時点の松川の河道整備状況を勘案して、想定し得る最大規模の降雨に伴う洪水により、松川が氾濫した場合の浸水の状況をシミュレーションにより予測したものです。
- (3) なお、このシミュレーションの実施にあたっては、支川の決壊による氾濫、シミュレーションの前提となる降雨を超える規模の降雨による氾濫、高潮及び内水による氾濫等を考慮していませんので、この想定される浸水継続時間が実際の浸水継続時間と異なる場合や、浸水継続時間が明示されていない区域においても浸水が発生する場合があります。

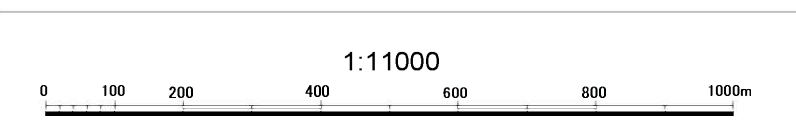
## 2 基本事項等

- |                 |   |
|-----------------|---|
| (1) 作成主体        | 長野県   |
| (2) 公表年月日       | 令和元年7月17日   |
| (3) 指定の根拠法令     | 水防法(昭和24年法律第193号)第14条第2項  |
| (4) 対象となる水位周知河川 | 天竜川水系松川<br>飯田市鼎切石(妙琴公園)から<br>飯田市松尾新井(天竜川合流点)まで  |
| (5) 指定の前提となる降雨  | 松川流域全体に24時間で746mmの降雨を想定   |
| (6) 関係市町村       | 飯田市   |
| (7) その他計算条件等    | 氾濫区域を10m格子(計算メッシュ)に分割して、これを1単位として計算しています。また、計算メッシュの地盤高は、航空レーザー測量等により求めた平均地盤高を使用しています。このため、微地形による影響が表わされていない場合があります。 |

**凡例**

浸水継続時間

- 12時間未満の区域
- 12時間～1日未満の区域
- 1日～3日未満の区域
- 市町村境界
- 河川等範囲
- 浸水想定区域の指定の対象となる水位周知河川



この地図(図面)の作成に当たっては、飯田市長の承認を得て、同市発行の1/2,500都市計画基本図をした。(承認番号 30飯地計第492号)

この地図の作成に当たっては、国土地理院長の承認を得て、同院発行の基盤地図情報を使用した。(承認番号 平30情使、第1610号)