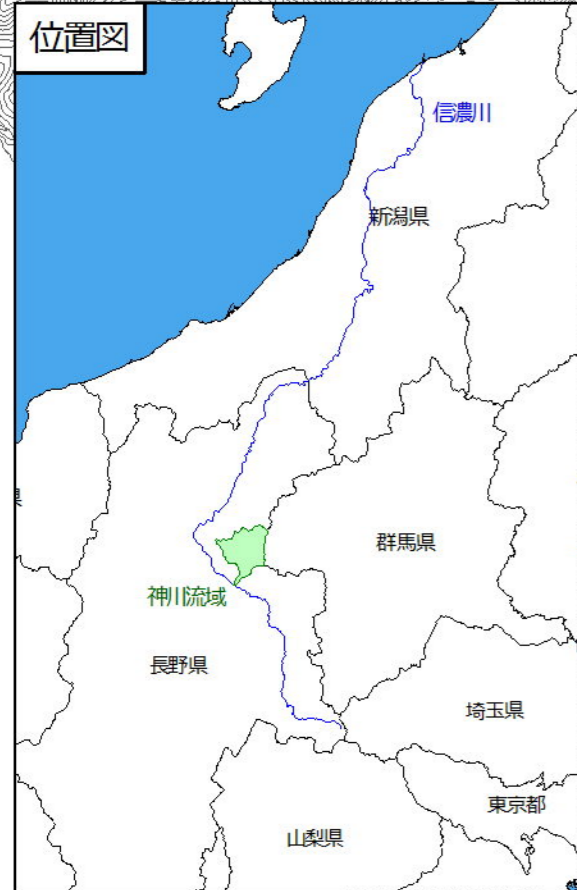
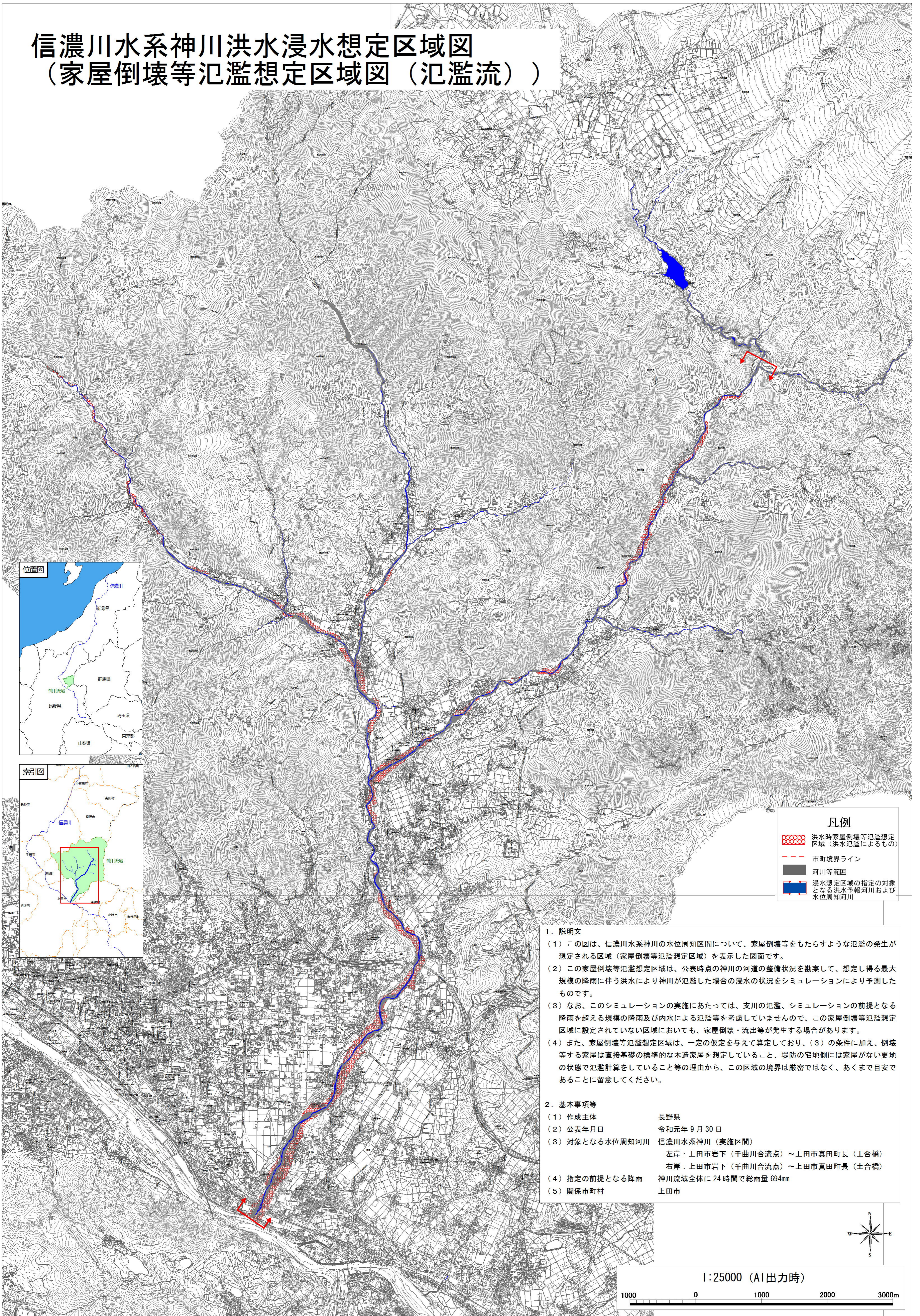


信濃川水系神川洪水浸水想定区域図 (家屋倒壊等氾濫想定区域図 (氾濫流))



凡例

- 洪水時家屋倒壊等氾濫想定区域 (洪水氾濫によるもの)
- 市町境界ライン
- 河川等範囲
- 浸水想定区域の指定の対象となる洪水予報河川および水位周知河川

1. 説明文

- (1) この図は、信濃川水系神川の水位周知区間について、家屋倒壊等をもたらすような氾濫の発生が想定される区域 (家屋倒壊等氾濫想定区域) を表示した図面です。
- (2) この家屋倒壊等氾濫想定区域は、公表時点の神川の河道の整備状況を勘案して、想定し得る最大規模の降雨に伴う洪水により神川が氾濫した場合の浸水の状況をシミュレーションにより予測したものです。
- (3) なお、このシミュレーションの実施にあたっては、支川の氾濫、シミュレーションの前提となる降雨を超える規模の降雨及び内水による氾濫等を考慮していませんので、この家屋倒壊等氾濫想定区域に設定されていない区域においても、家屋倒壊・流出等が発生する場合があります。
- (4) また、家屋倒壊等氾濫想定区域は、一定の仮定を与えて算定しており、(3)の条件に加え、倒壊等する家屋は直接基礎の標準的な木造家屋を想定していること、堤防の宅地側には家屋がない更地の状態で氾濫計算をしていること等の理由から、この区域の境界は厳密ではなく、あくまで目安であることに留意してください。

2. 基本事項等

(1) 作成主体	長野県
(2) 公表年月日	令和元年 9月 30日
(3) 対象となる水位周知河川	信濃川水系神川 (実施区間) 左岸：上田市岩下 (千曲川合流点) ~ 上田市真田町長 (土合橋) 右岸：上田市岩下 (千曲川合流点) ~ 上田市真田町長 (土合橋)
(4) 指定の前提となる降雨	神川流域全体に 24時間で総雨量 694mm
(5) 関係市町村	上田市

1:25000 (A1出力時)

この地図は、上田市長の承認を得て上田市作成の上田市都市計画基本図 1/2,500 及び上田市全国 1/10,000 を参考にして作成したものです。