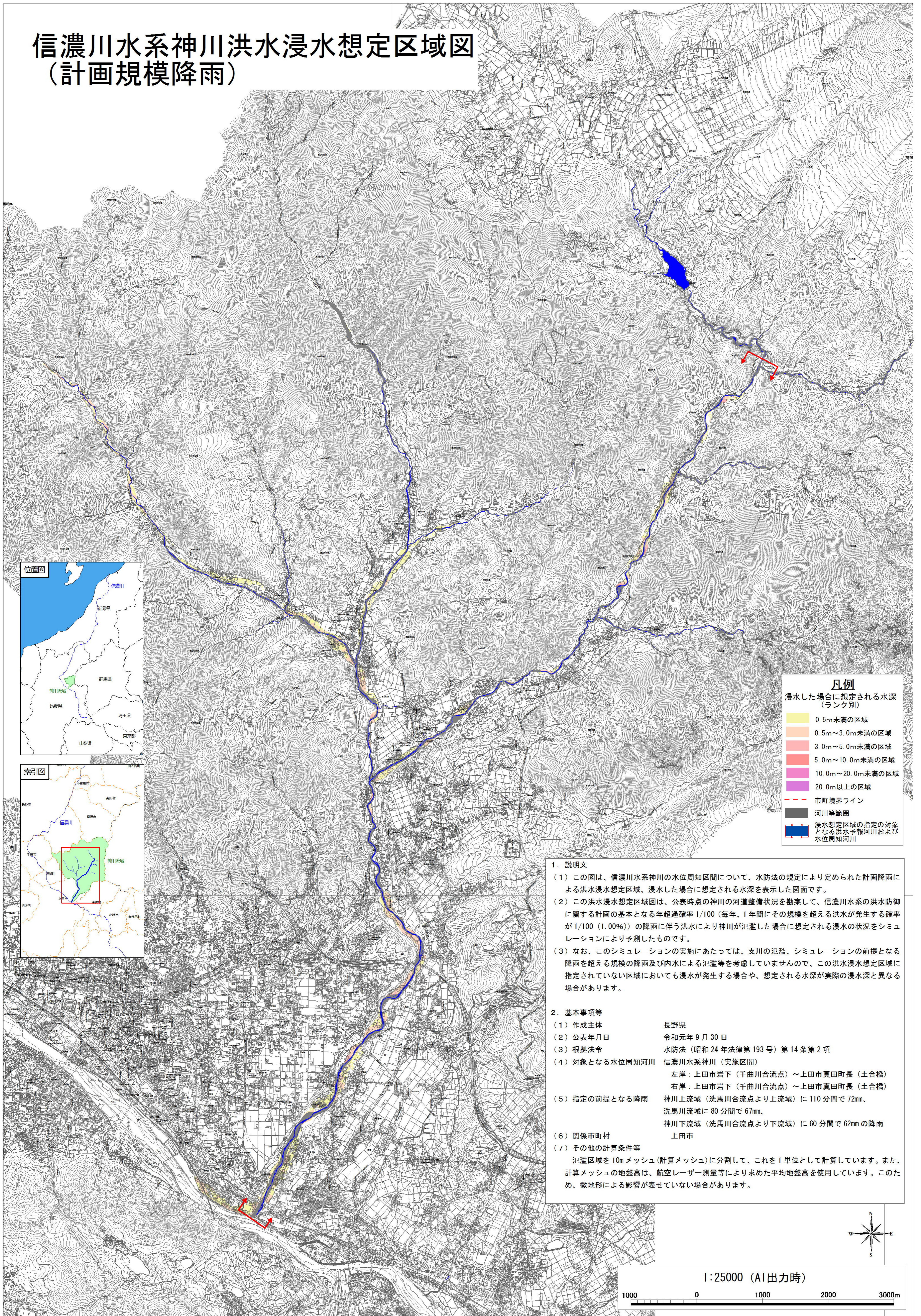


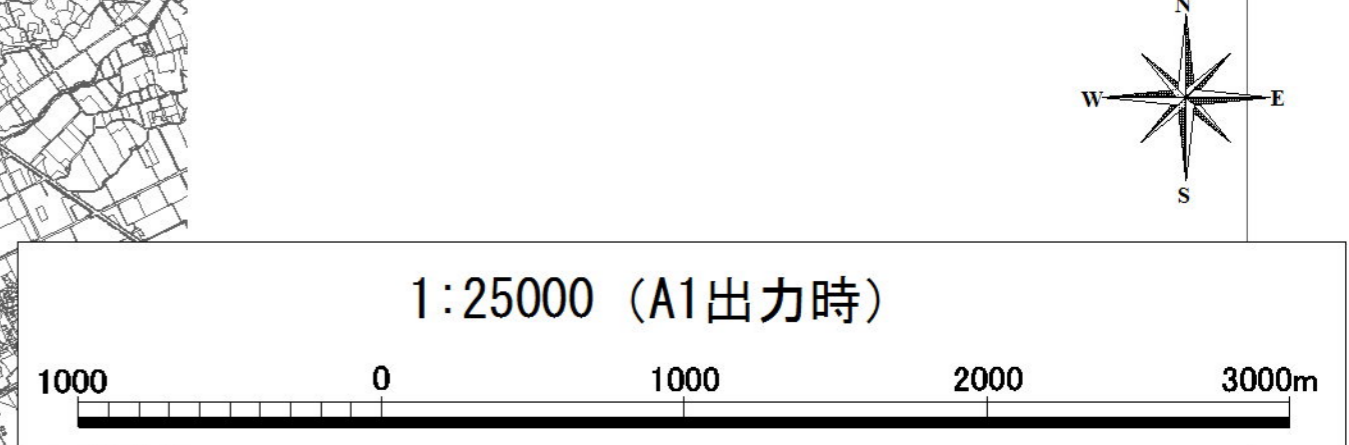
信濃川水系神川洪水浸水想定区域図 (計画規模降雨)



凡例
浸水した場合に想定される水深
(ランク別)

0.5m未満の区域
0.5m～3.0m未満の区域
3.0m～5.0m未満の区域
5.0m～10.0m未満の区域
10.0m～20.0m未満の区域
20.0m以上の区域
市町境界ライン
河川等範囲
浸水想定区域の指定の対象となる洪水予報河川および水位周知河川

- 1. 説明文**
- この図は、信濃川水系神川の水位周知区間について、水防法の規定により定められた計画降雨による洪水浸水想定区域、浸水した場合に想定される水深を表示した図面です。
 - この洪水浸水想定区域図は、公表時点の神川の河道整備状況を勘案して、信濃川水系の洪水防御に関する計画の基本となる年超過確率1/100（毎年、1年間にその規模を超える洪水が発生する確率が1/100（1.00%））の降雨に伴う洪水により神川が氾濫した場合に想定される浸水の状況をシミュレーションにより予測したものです。
 - なお、このシミュレーションの実施にあたっては、支川の氾濫、シミュレーションの前提となる降雨を超える規模の降雨及び内水による氾濫等を考慮していませんので、この洪水浸水想定区域に指定されていない区域においても浸水が発生する場合や、想定される水深が実際の浸水深と異なる場合があります。
- 2. 基本事項等**
- | | |
|-----------------|---|
| (1) 作成主体 | 長野県 |
| (2) 公表年月日 | 令和元年9月30日 |
| (3) 根拠法令 | 水防法（昭和24年法律第193号）第14条第2項 |
| (4) 対象となる水位周知河川 | 信濃川水系神川（実施区間）
左岸：上田市岩下（千曲川合流点）～上田市真田町長（土合橋）
右岸：上田市岩下（千曲川合流点）～上田市真田町長（土合橋） |
| (5) 指定の前提となる降雨 | 神川上流域（洗馬川合流点より上流域）に110分間で72mm、
洗馬川流域に80分間で67mm、
神川下流域（洗馬川合流点より下流域）に60分間で62mmの降雨 |
| (6) 関係市町村 | 上田市 |
| (7) その他の計算条件等 | 氾濫区域を10mメッシュ（計算メッシュ）に分割して、これを1単位として計算しています。また、計算メッシュの地盤高は、航空レーザー測量等により求めた平均地盤高を使用しています。このため、微地形による影響が表せていない場合があります。 |



この地図は、上田市長の承認を得て上田市作成の上田市都市計画基本図 1/2,500 及び上田市全国 1/10,000 を参考にして作成したものです。