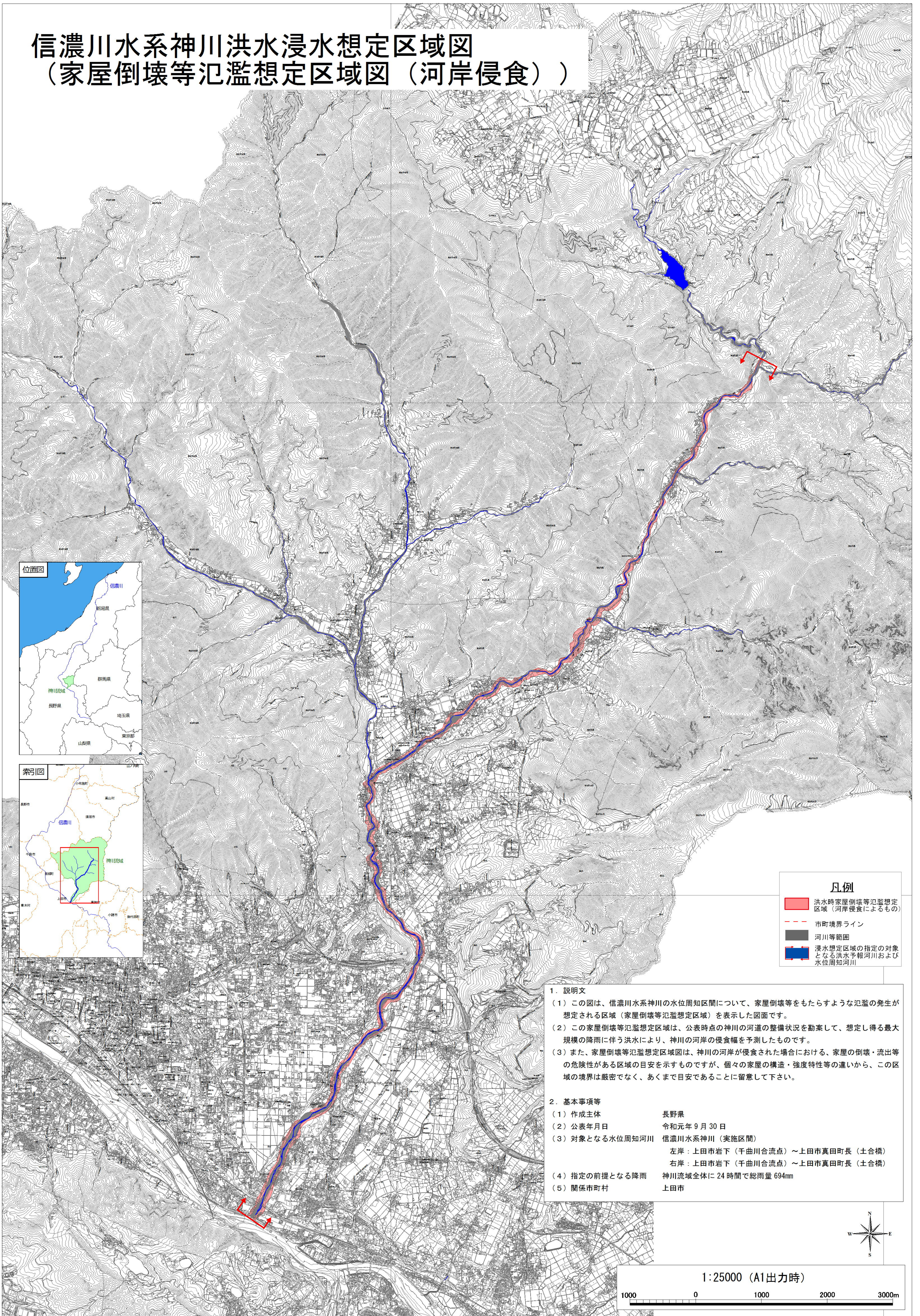


# 信濃川水系神川洪水浸水想定区域図 (家屋倒壊等氾濫想定区域図 (河岸侵食))



**凡例**

- 洪水時家屋倒壊等氾濫想定区域 (河岸侵食によるもの)
- 市町境界ライン
- 河川等範囲
- 浸水想定区域の指定の対象となる洪水予報河川および水位周知河川

**1. 説明文**

(1) この図は、信濃川水系神川の水位周知区間について、家屋倒壊等をもたらすような氾濫の発生が想定される区域 (家屋倒壊等氾濫想定区域) を表示した図面です。

(2) この家屋倒壊等氾濫想定区域は、公表時点の神川の河道の整備状況を勘案して、想定し得る最大規模の降雨に伴う洪水により、神川の河岸の侵食幅を予測したものです。

(3) また、家屋倒壊等氾濫想定区域図は、神川の河岸が侵食された場合における、家屋の倒壊・流出等の危険性がある区域の目安を示すものですが、個々の家屋の構造・強度特性等の違いから、この区域の境界は厳密でなく、あくまで目安であることに留意して下さい。

**2. 基本事項等**

(1) 作成主体	長野県
(2) 公表年月日	令和元年 9月 30日
(3) 対象となる水位周知河川	信濃川水系神川 (実施区間) 左岸: 上田市岩下 (千曲川合流点) ~ 上田市真田町長 (土合橋) 右岸: 上田市岩下 (千曲川合流点) ~ 上田市真田町長 (土合橋)
(4) 指定の前提となる降雨	神川流域全体に 24時間 で総雨量 694mm
(5) 関係市町村	上田市

N  
↑  
W ←    → E  
S

1:25000 (A1出力時)

1000    0    1000    2000    3000m

この地図は、上田市長の承認を得て上田市作成の上田市都市計画基本図 1/2,500 及び上田市全図 1/10,000 を参考にして作成したものです。