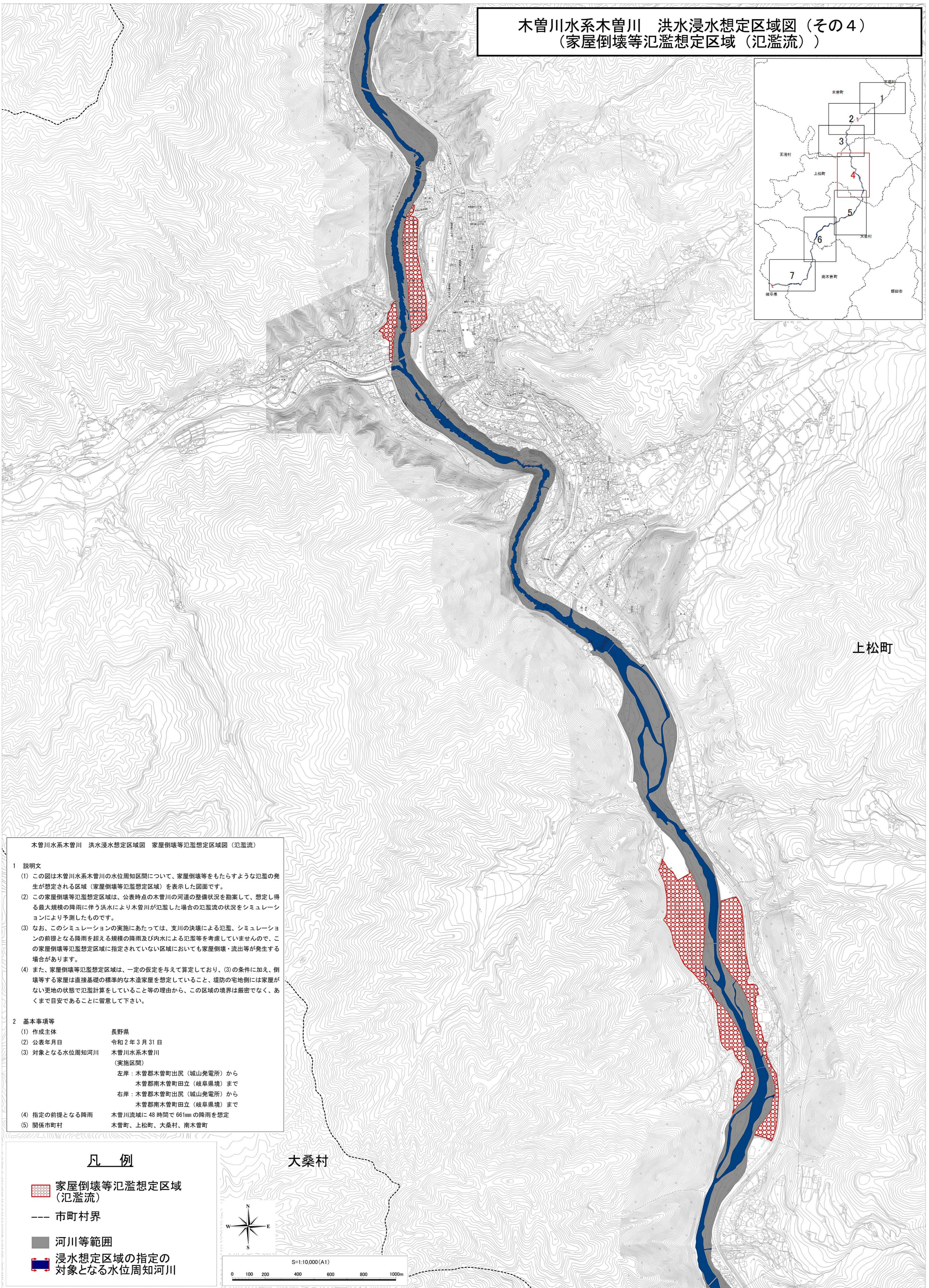
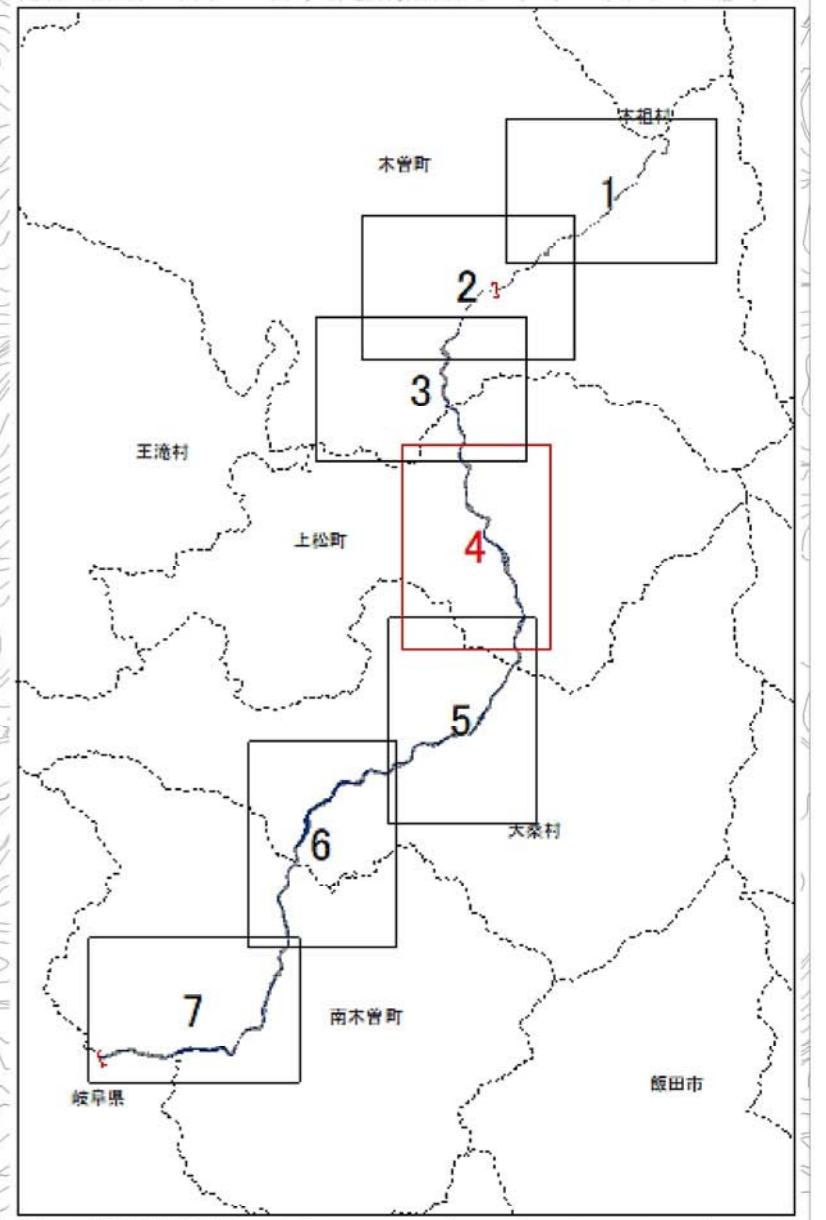


木曾川水系木曾川 洪水浸水想定区域図 (その4)
(家屋倒壊等氾濫想定区域 (氾濫流))



木曾川水系木曾川 洪水浸水想定区域図 家屋倒壊等氾濫想定区域図 (氾濫流)

1 説明文

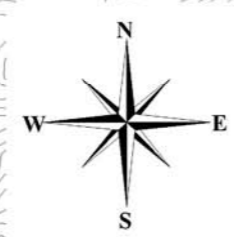
- (1) この図は木曾川水系木曾川の水位周知区間について、家屋倒壊等をもたらすような氾濫の発生が想定される区域 (家屋倒壊等氾濫想定区域) を表示した図面です。
- (2) この家屋倒壊等氾濫想定区域は、公表時点の木曾川の河道の整備状況を勘案して、想定し得る最大規模の降雨に伴う洪水により木曾川が氾濫した場合の氾濫流の状況をシミュレーションにより予測したものです。
- (3) なお、このシミュレーションの実施にあたっては、支川の決壊による氾濫、シミュレーションの前提となる降雨を超える規模の降雨及び内水による氾濫等を考慮していませんので、この家屋倒壊等氾濫想定区域に指定されていない区域においても家屋倒壊・流出等が発生する場合があります。
- (4) また、家屋倒壊等氾濫想定区域は、一定の仮定を与えて算定しており、(3)の条件に加え、倒壊等する家屋は直接基礎の標準的な木造家屋を想定していること、堤防の宅地側には家屋がない更地の状態で氾濫計算をしていること等の理由から、この区域の境界は厳密でなく、あくまで目安であることに留意して下さい。

2 基本事項等

- | | |
|-----------------|--|
| (1) 作成主体 | 長野県 |
| (2) 公表年月日 | 令和2年3月31日 |
| (3) 対象となる水位周知河川 | 木曾川水系木曾川
(実施区間)
左岸：木曾郡木曾町出尻 (城山発電所) から
木曾郡南木曾町田立 (岐阜県境) まで
右岸：木曾郡木曾町出尻 (城山発電所) から
木曾郡南木曾町田立 (岐阜県境) まで |
| (4) 指定の前提となる降雨 | 木曾川流域に48時間で661mmの降雨を想定 |
| (5) 関係市町村 | 木曾町、上松町、大桑村、南木曾町 |

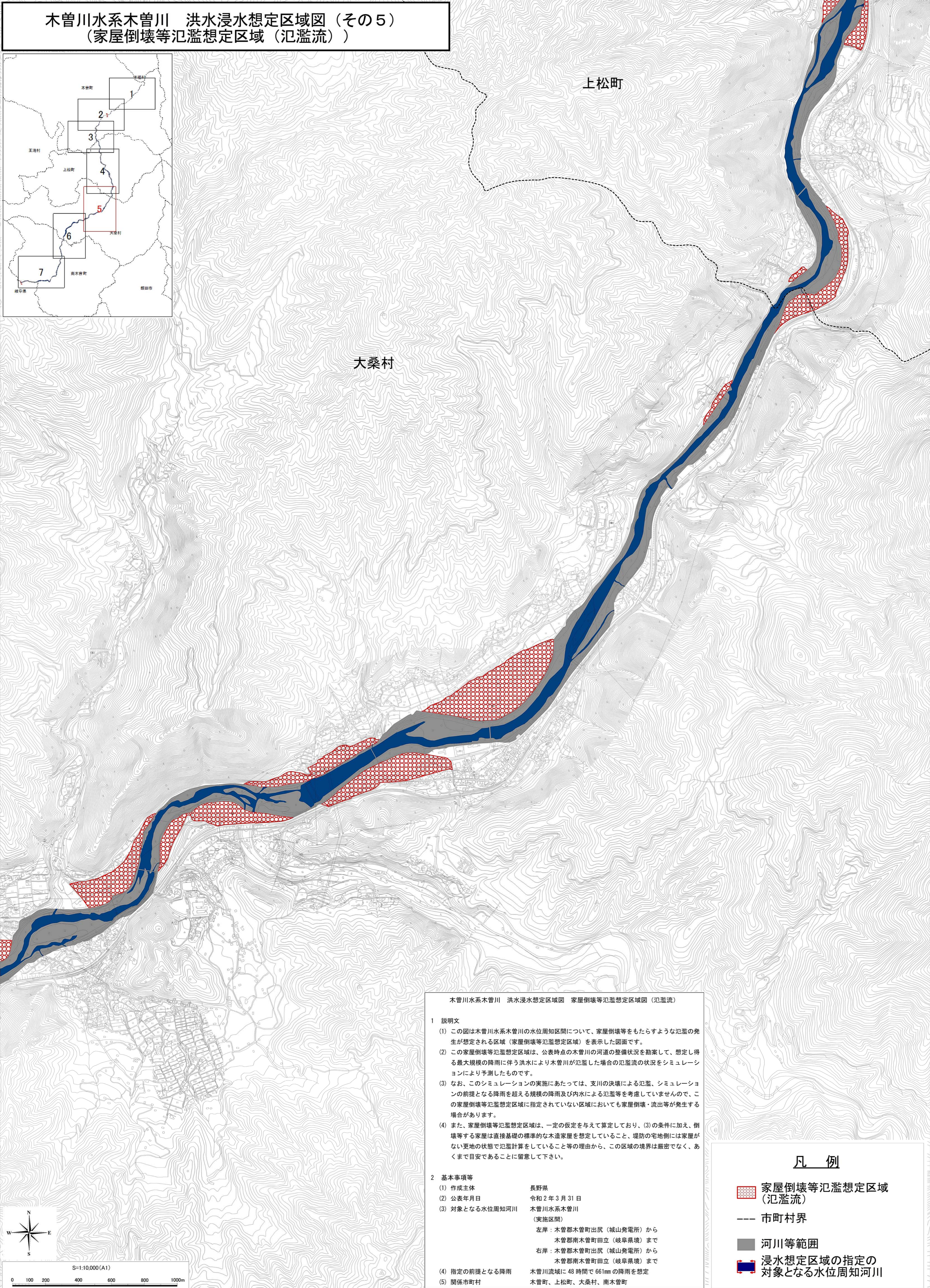
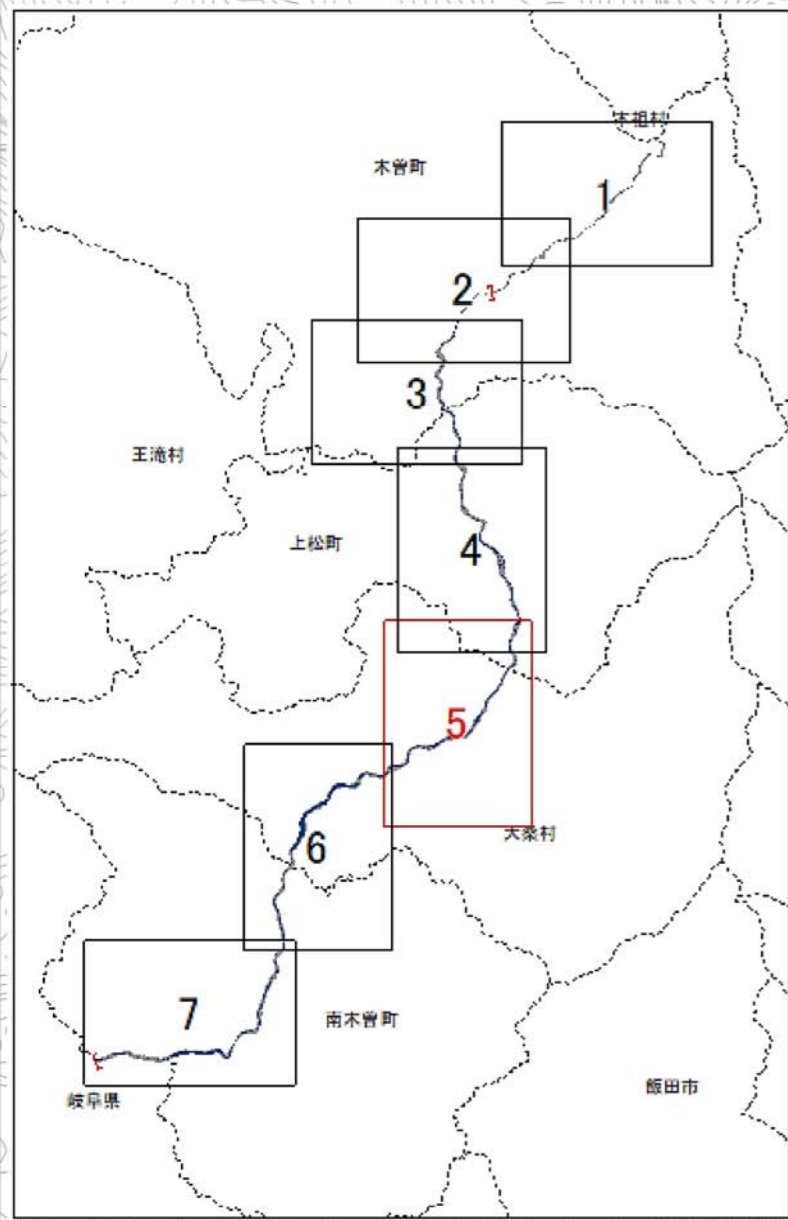
凡 例

- 家屋倒壊等氾濫想定区域 (氾濫流)
- 市町村界
- 河川等範囲
- 浸水想定区域の指定の対象となる水位周知河川



S=1:10,000 (A1)
0 100 200 400 600 800 1000m

木曾川水系木曾川 洪水浸水想定区域図 (その5)
(家屋倒壊等氾濫想定区域 (氾濫流))



木曾川水系木曾川 洪水浸水想定区域図 家屋倒壊等氾濫想定区域図 (氾濫流)

1 説明文

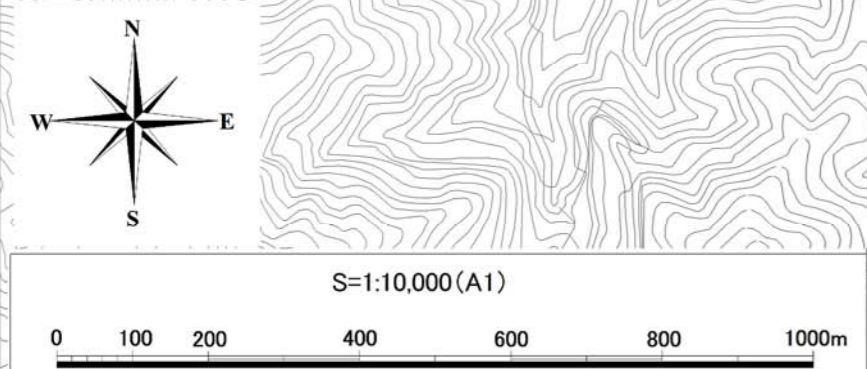
- (1) この図は木曾川水系木曾川の水位周知区間について、家屋倒壊等をもたらすような氾濫の発生が想定される区域 (家屋倒壊等氾濫想定区域) を表示した図面です。
- (2) この家屋倒壊等氾濫想定区域は、公表時点の木曾川の河道の整備状況を勘案して、想定し得る最大規模の降雨に伴う洪水により木曾川が氾濫した場合の氾濫流の状況をシミュレーションにより予測したものです。
- (3) なお、このシミュレーションの実施にあたっては、支川の決壊による氾濫、シミュレーションの前提となる降雨を超える規模の降雨及び内水による氾濫等を考慮していませんので、この家屋倒壊等氾濫想定区域に指定されていない区域においても家屋倒壊・流出等が発生する場合があります。
- (4) また、家屋倒壊等氾濫想定区域は、一定の仮定を与えて算定しており、(3)の条件に加え、倒壊等する家屋は直接基礎の標準的な木造家屋を想定していること、堤防の宅地側には家屋がない更地の状態で氾濫計算をしていること等の理由から、この区域の境界は厳密でなく、あくまで目安であることに留意して下さい。

2 基本事項等

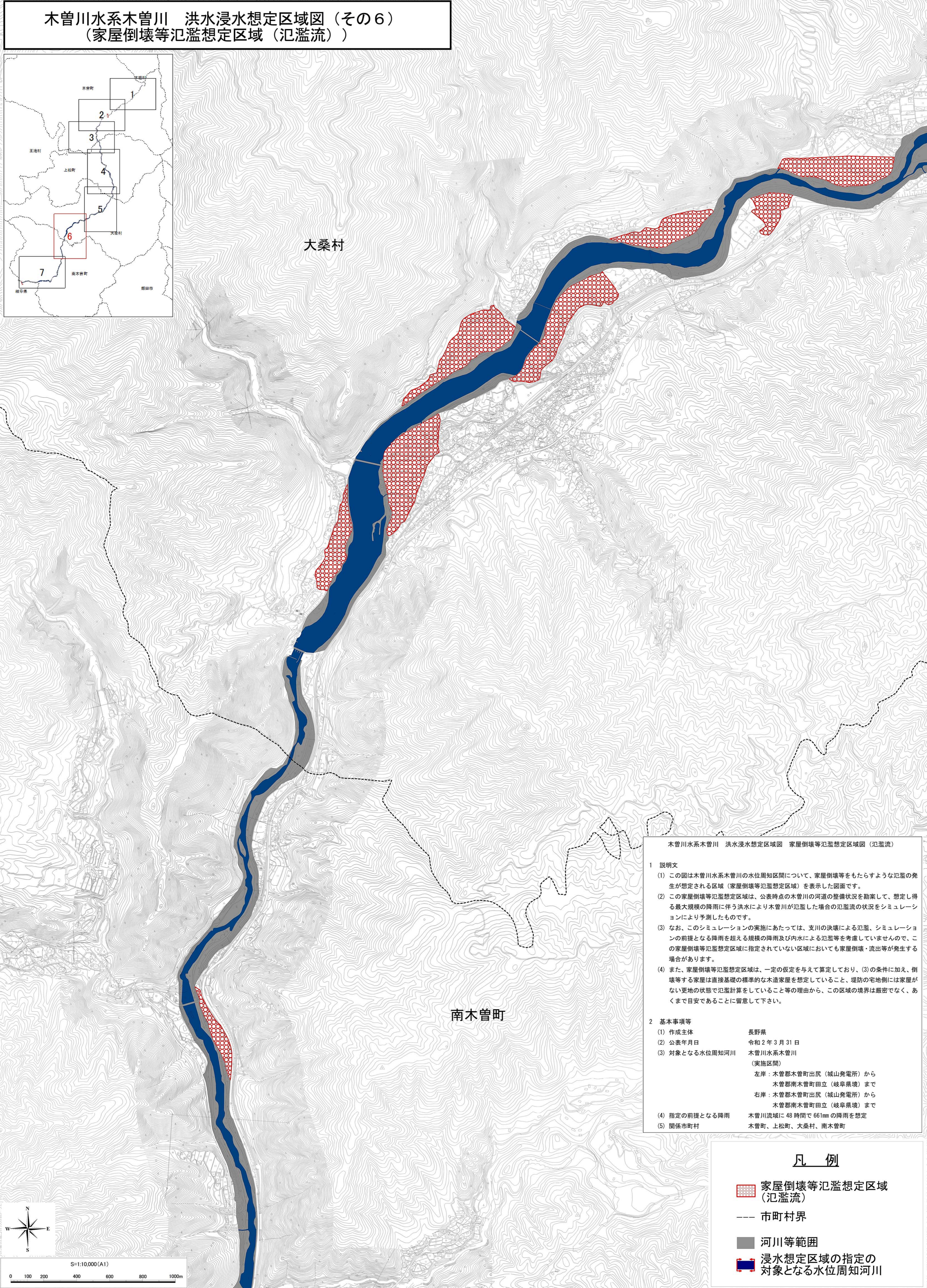
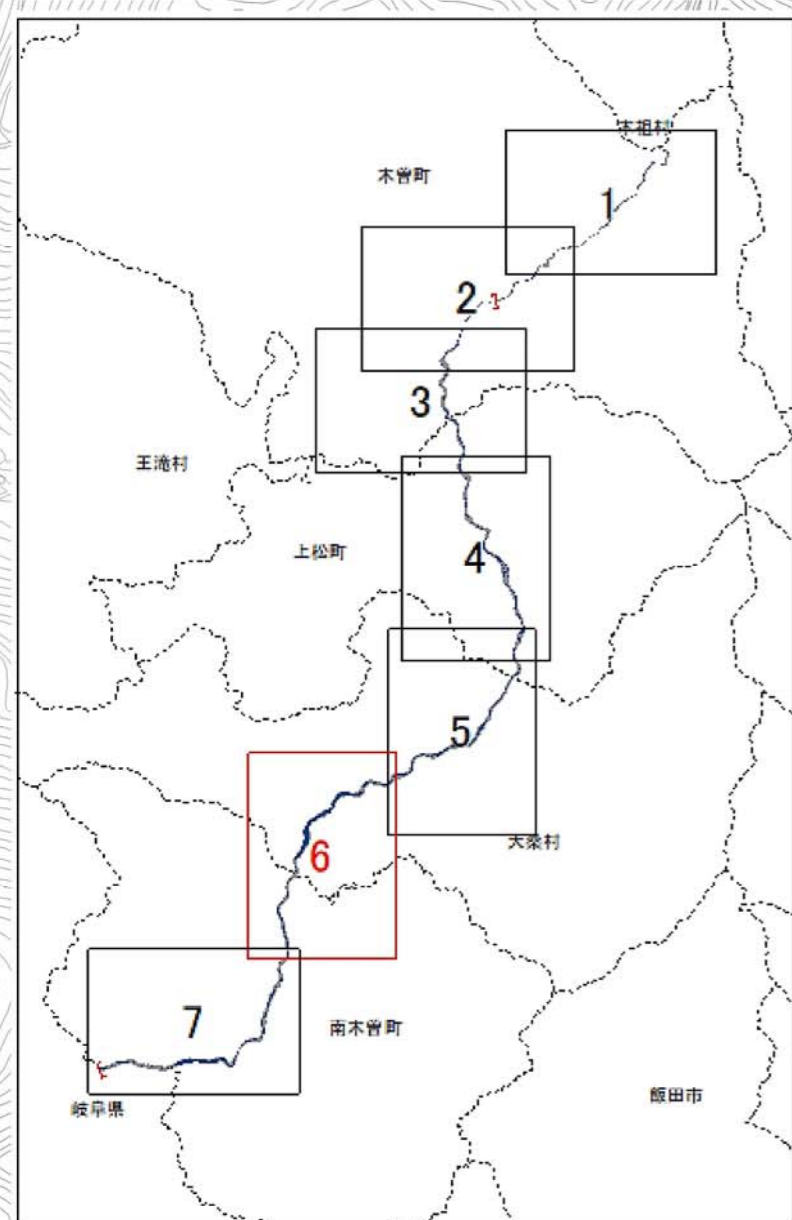
- | | |
|-----------------|--|
| (1) 作成主体 | 長野県 |
| (2) 公表年月日 | 令和2年3月31日 |
| (3) 対象となる水位周知河川 | 木曾川水系木曾川
(実施区間)
左岸：木曾郡木曾町出尻 (城山発電所) から
木曾郡南木曾町田立 (岐阜県境) まで
右岸：木曾郡木曾町出尻 (城山発電所) から
木曾郡南木曾町田立 (岐阜県境) まで |
| (4) 指定の前提となる降雨 | 木曾川流域に48時間で661mmの降雨を想定 |
| (5) 関係市町村 | 木曾町、上松町、大桑村、南木曾町 |

凡 例

- 家屋倒壊等氾濫想定区域 (氾濫流)
- 市町村界
- 河川等範囲
- 浸水想定区域の指定の対象となる水位周知河川



木曾川水系木曾川 洪水浸水想定区域図 (その6)
(家屋倒壊等氾濫想定区域 (氾濫流))



木曾川水系木曾川 洪水浸水想定区域図 家屋倒壊等氾濫想定区域図 (氾濫流)

1 説明文

(1) この図は木曾川水系木曾川の水位周知区間について、家屋倒壊等をもたらすような氾濫の発生が想定される区域 (家屋倒壊等氾濫想定区域) を表示した図面です。

(2) この家屋倒壊等氾濫想定区域は、公表時点の木曾川の河道の整備状況を勘案して、想定し得る最大規模の降雨に伴う洪水により木曾川が氾濫した場合の氾濫流の状況をシミュレーションにより予測したものです。

(3) なお、このシミュレーションの実施にあたっては、支川の決壊による氾濫、シミュレーションの前提となる降雨を超える規模の降雨及び内水による氾濫等を考慮していませんので、この家屋倒壊等氾濫想定区域に指定されていない区域においても家屋倒壊・流出等が発生する場合があります。

(4) また、家屋倒壊等氾濫想定区域は、一定の仮定を与えて算定しており、(3)の条件に加え、倒壊等する家屋は直接基礎の標準的な木造家屋を想定していること、堤防の宅地側には家屋がない更地の状態で氾濫計算をしていること等の理由から、この区域の境界は厳密でなく、あくまで目安であることに留意して下さい。

2 基本事項等

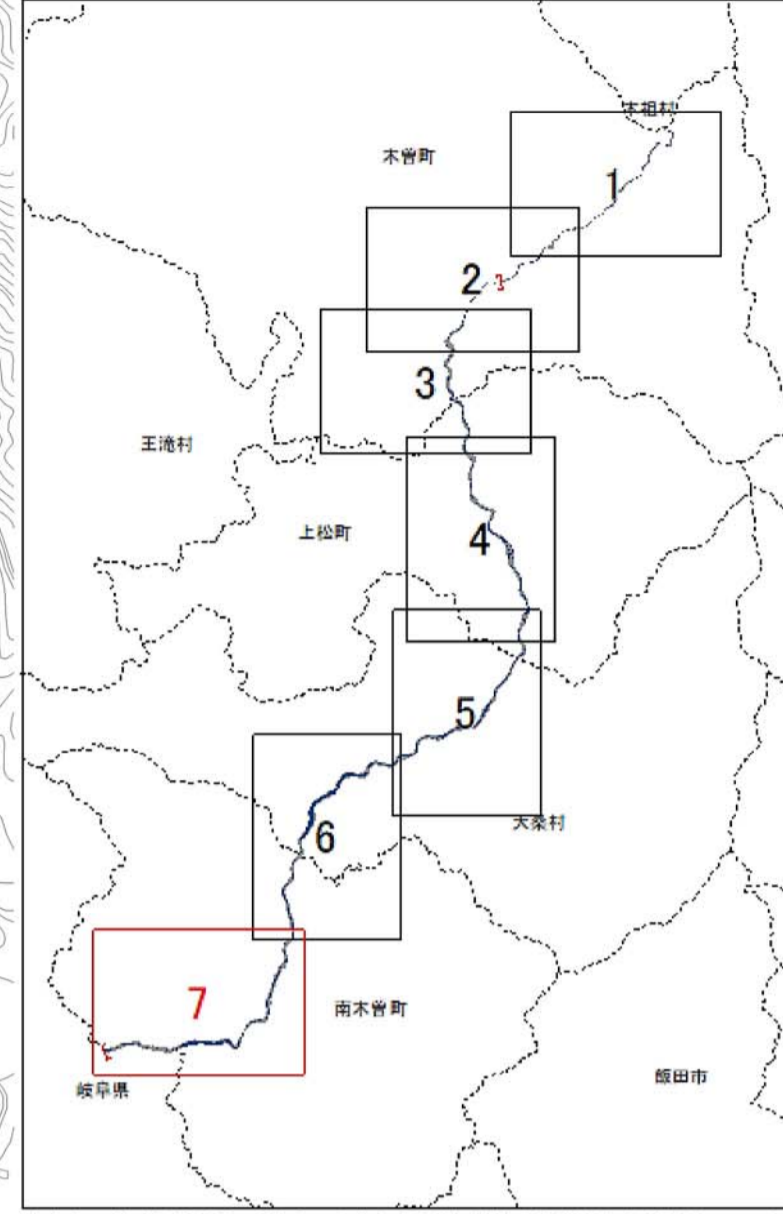
(1) 作成主体	長野県
(2) 公表年月日	令和2年3月31日
(3) 対象となる水位周知河川	木曾川水系木曾川 (実施区間) 左岸: 木曾郡南木曾町出尻 (城山発電所) から 木曾郡南木曾町田立 (岐阜県境) まで 右岸: 木曾郡南木曾町出尻 (城山発電所) から 木曾郡南木曾町田立 (岐阜県境) まで
(4) 指定の前提となる降雨	木曾川流域に48時間で661mmの降雨を想定
(5) 関係市町村	木曾町、上松町、大桑村、南木曾町

凡 例

- 家屋倒壊等氾濫想定区域 (氾濫流)
- 市町村界
- 河川等範囲
- 浸水想定区域の指定の対象となる水位周知河川

この地図の作成に当たっては、国土地理院長の承認を得て、同院発行の電子地形図を使用した。(測量法に基づく国土地理院長承認 (複製) R 1JHf 1452) 本製品を複製する場合には、国土地理院の長の承認を得なければならない。

木曽川水系木曽川 洪水浸水想定区域図（その7） （家屋倒壊等氾濫想定区域（氾濫流））



木曽川水系木曽川 洪水浸水想定区域図 家屋倒壊等氾濫想定区域図（氾濫流）

1 説明文

- (1) この図は木曽川水系木曽川の水位周知区間について、家屋倒壊等をもたらすような氾濫の発生が想定される区域（家屋倒壊等氾濫想定区域）を表示した図面です。
- (2) この家屋倒壊等氾濫想定区域は、公表時点の木曽川の河道の整備状況を勘案して、想定し得る最大規模の降雨に伴う洪水により木曽川が氾濫した場合の氾濫流の状況をシミュレーションにより予測したものです。
- (3) なお、このシミュレーションの実施にあたっては、支川の決壊による氾濫、シミュレーションの前提となる降雨を超える規模の降雨及び内水による氾濫等を考慮していませんので、この家屋倒壊等氾濫想定区域に指定されていない区域においても家屋倒壊・流出等が発生する場合があります。
- (4) また、家屋倒壊等氾濫想定区域は、一定の仮定を与えて算定しており、(3)の条件に加え、倒壊等する家屋は直接基礎の標準的な木造家屋を想定していること、堤防の宅地側には家屋がない更地の状態で氾濫計算をしていること等の理由から、この区域の境界は厳密でなく、あくまで目安であることに留意して下さい。


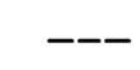


2 基本事項等

- | | |
|-----------------|---|
| (1) 作成主体 | 長野県 |
| (2) 公表年月日 | 令和2年3月31日 |
| (3) 対象となる水位周知河川 | 木曽川水系木曽川
(実施区間) |
| | 左岸：木曽郡木曽町出尻（城山発電所）から
木曽郡南木曽町田立（岐阜県境）まで |
| | 右岸：木曽郡木曽町出尻（城山発電所）から
木曽郡南木曽町田立（岐阜県境）まで |
| (4) 指定の前提となる降雨 | 木曽川流域に48時間で661mmの降雨を想定 |
| (5) 関係市町村 | 木曽町、上松町、大桑村、南木曽町 |

南木曽町

岐阜県

凡 例

-  家屋倒壊等氾濫想定区域（氾濫流）
-  市町村界
-  河川等範囲
-  浸水想定区域の指定の対象となる水位周知河川

