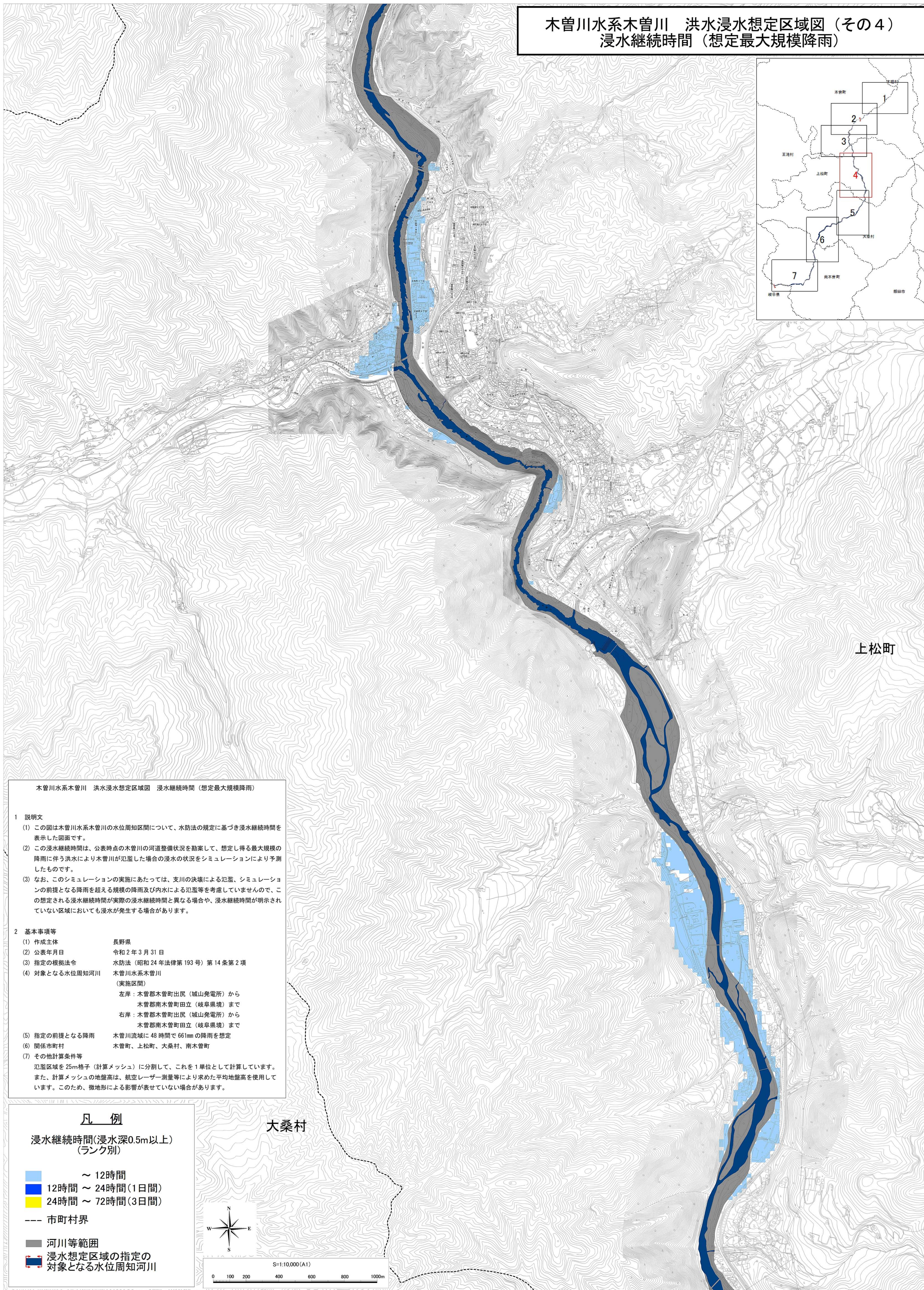
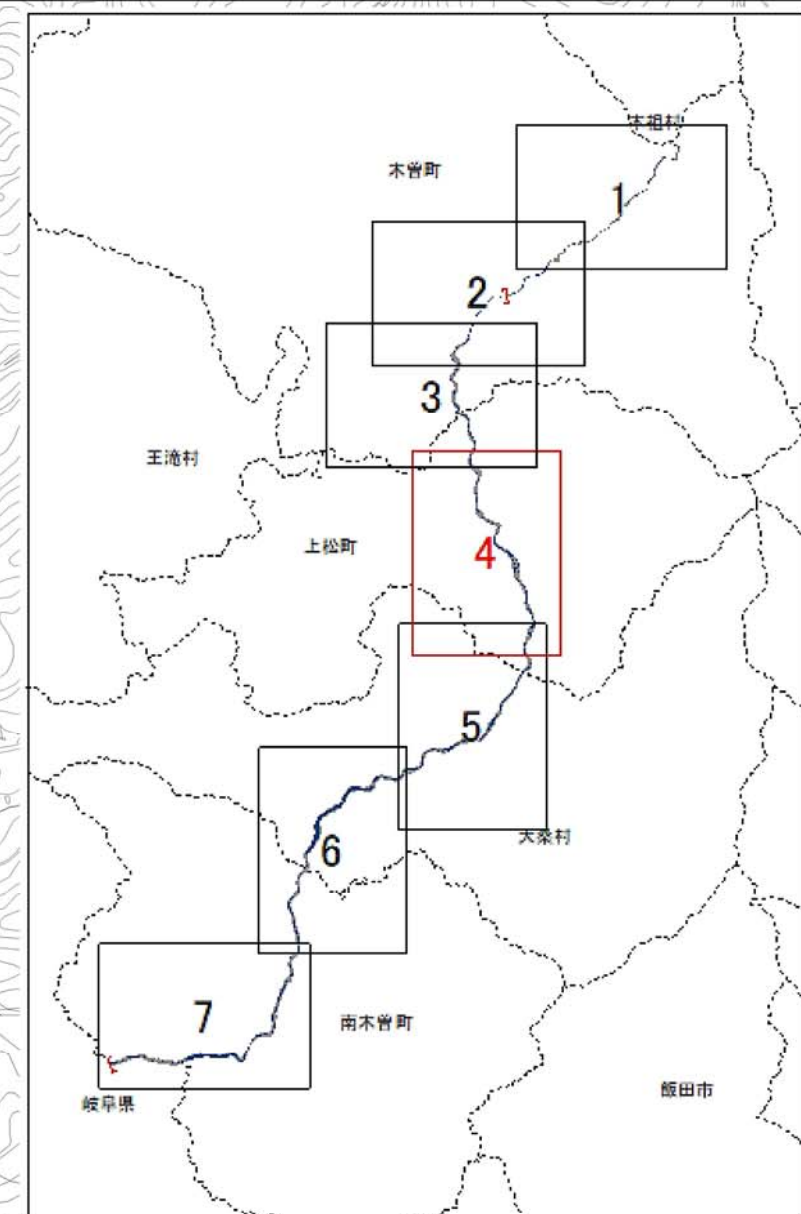


木曾川水系木曾川 洪水浸水想定区域図（その4）  
浸水継続時間（想定最大規模降雨）



木曾川水系木曾川 洪水浸水想定区域図 浸水継続時間（想定最大規模降雨）

1 説明文

- (1) この図は木曾川水系木曾川の水位周知区間について、水防法の規定に基づき浸水継続時間を表示した図面です。
- (2) この浸水継続時間は、公表時点の木曾川の河道整備状況を勘案して、想定し得る最大規模の降雨に伴う洪水により木曾川が氾濫した場合の浸水の状況をシミュレーションにより予測したものです。
- (3) なお、このシミュレーションの実施にあたっては、支川の決壊による氾濫、シミュレーションの前提となる降雨を超える規模の降雨及び内水による氾濫等を考慮していませんので、この想定される浸水継続時間が実際の浸水継続時間と異なる場合や、浸水継続時間が明示されていない区域においても浸水が発生する場合があります。

2 基本事項等

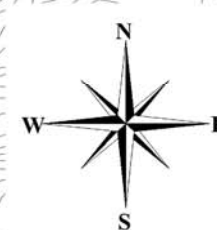
- (1) 作成主体 長野県
- (2) 公表年月日 令和2年3月31日
- (3) 指定の根拠法令 水防法（昭和24年法律第193号）第14条第2項
- (4) 対象となる水位周知河川 木曾川水系木曾川（実施区間）  
左岸：木曾郡木曾町出尻（城山発電所）から木曾郡南木曾町田立（岐阜県境）まで  
右岸：木曾郡木曾町出尻（城山発電所）から木曾郡南木曾町田立（岐阜県境）まで
- (5) 指定の前提となる降雨 木曾川流域に48時間で661mmの降雨を想定
- (6) 関係市町村 木曾町、上松町、大桑村、南木曾町
- (7) その他計算条件等

氾濫区域を25m格子（計算メッシュ）に分割して、これを1単位として計算しています。また、計算メッシュの地盤高は、航空レーザー測量等により求めた平均地盤高を使用しています。このため、微地形による影響が表せていない場合があります。

凡 例

浸水継続時間(浸水深0.5m以上)  
(ランク別)

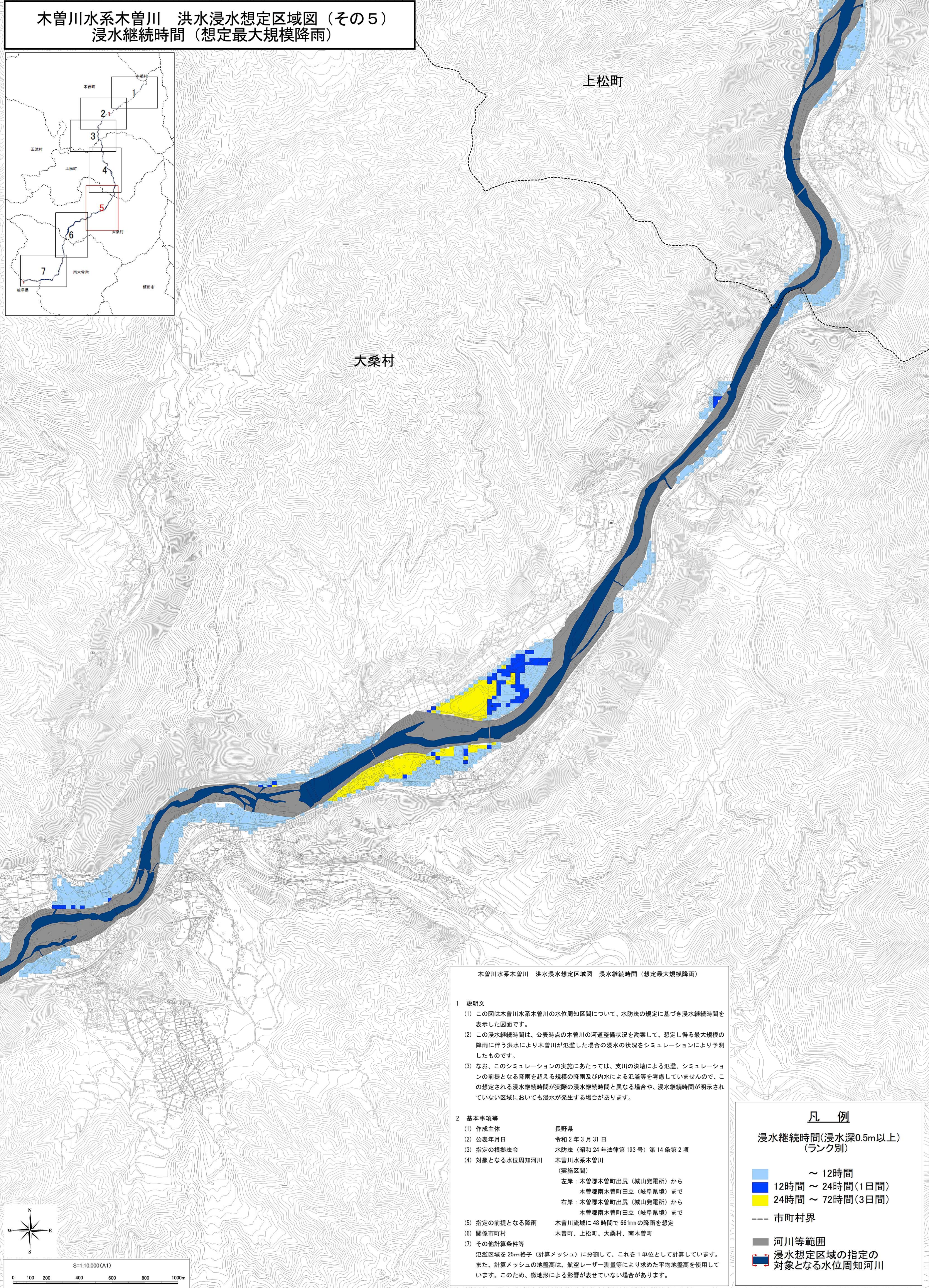
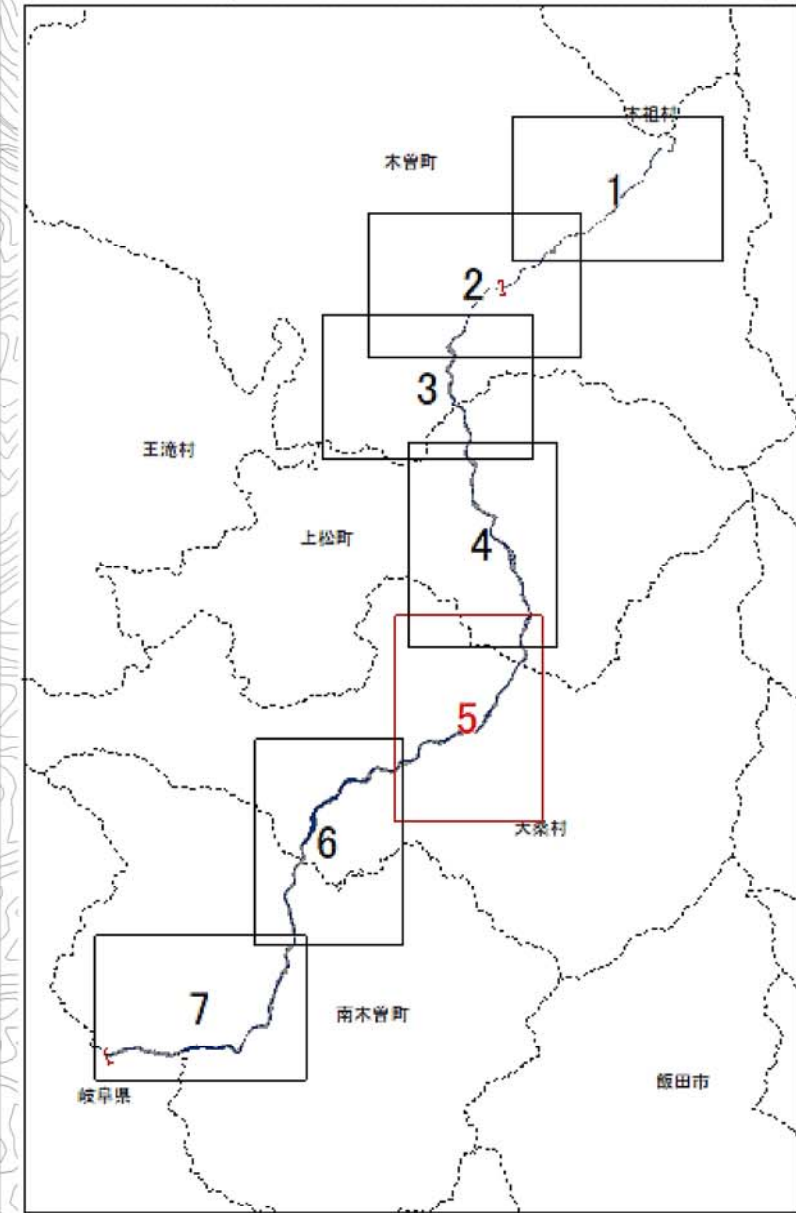
- ~ 12時間
- 12時間 ~ 24時間(1日間)
- 24時間 ~ 72時間(3日間)
- 市町村界
- 河川等範囲
- 浸水想定区域の指定の対象となる水位周知河川



S=1:10,000(A1)  
0 100 200 400 600 800 1000m



木曾川水系木曾川 洪水浸水想定区域図 (その5)  
浸水継続時間 (想定最大規模降雨)



木曾川水系木曾川 洪水浸水想定区域図 浸水継続時間 (想定最大規模降雨)

1 説明文

- (1) この図は木曾川水系木曾川の水位周知区間について、水防法の規定に基づき浸水継続時間を表示した図面です。
- (2) この浸水継続時間は、公表時点の木曾川の河道整備状況を勘案して、想定し得る最大規模の降雨に伴う洪水により木曾川が氾濫した場合の浸水の状況をシミュレーションにより予測したものです。
- (3) なお、このシミュレーションの実施にあたっては、支川の決壊による氾濫、シミュレーションの前提となる降雨を超える規模の降雨及び内水による氾濫等を考慮していませんので、この想定される浸水継続時間が実際の浸水継続時間と異なる場合や、浸水継続時間が明示されていない区域においても浸水が発生する場合があります。

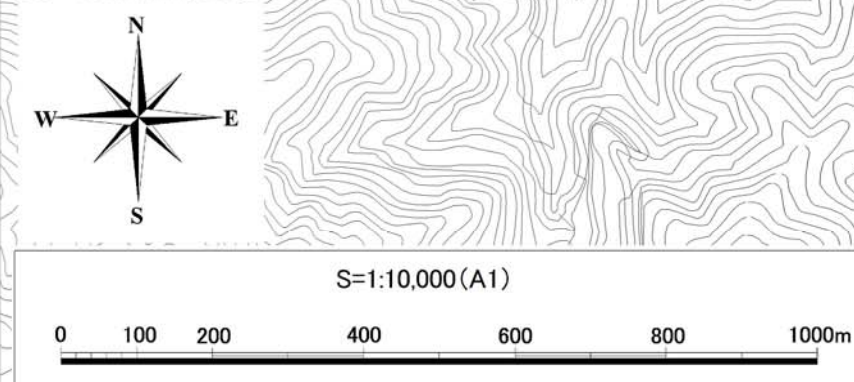
2 基本事項等

- |                 |   |
|-----------------|---|
| (1) 作成主体        | 長野県   |
| (2) 公表年月日       | 令和2年3月31日   |
| (3) 指定の根拠法令     | 水防法(昭和24年法律第193号)第14条第2項  |
| (4) 対象となる水位周知河川 | 木曾川水系木曾川<br>(実施区間)<br>左岸: 木曾郡木曾町出尻(城山発電所)から<br>木曾郡南木曾町田立(岐阜県境)まで<br>右岸: 木曾郡木曾町出尻(城山発電所)から<br>木曾郡南木曾町田立(岐阜県境)まで    |
| (5) 指定の前提となる降雨  | 木曾川流域に48時間で661mmの降雨を想定  |
| (6) 関係市町村       | 木曾町、上松町、大桑村、南木曾町  |
| (7) その他計算条件等    | 氾濫区域を25m格子(計算メッシュ)に分割して、これを1単位として計算しています。また、計算メッシュの地盤高は、航空レーザー測量等により求めた平均地盤高を使用しています。このため、微地形による影響が表せていない場合があります。 |

凡 例

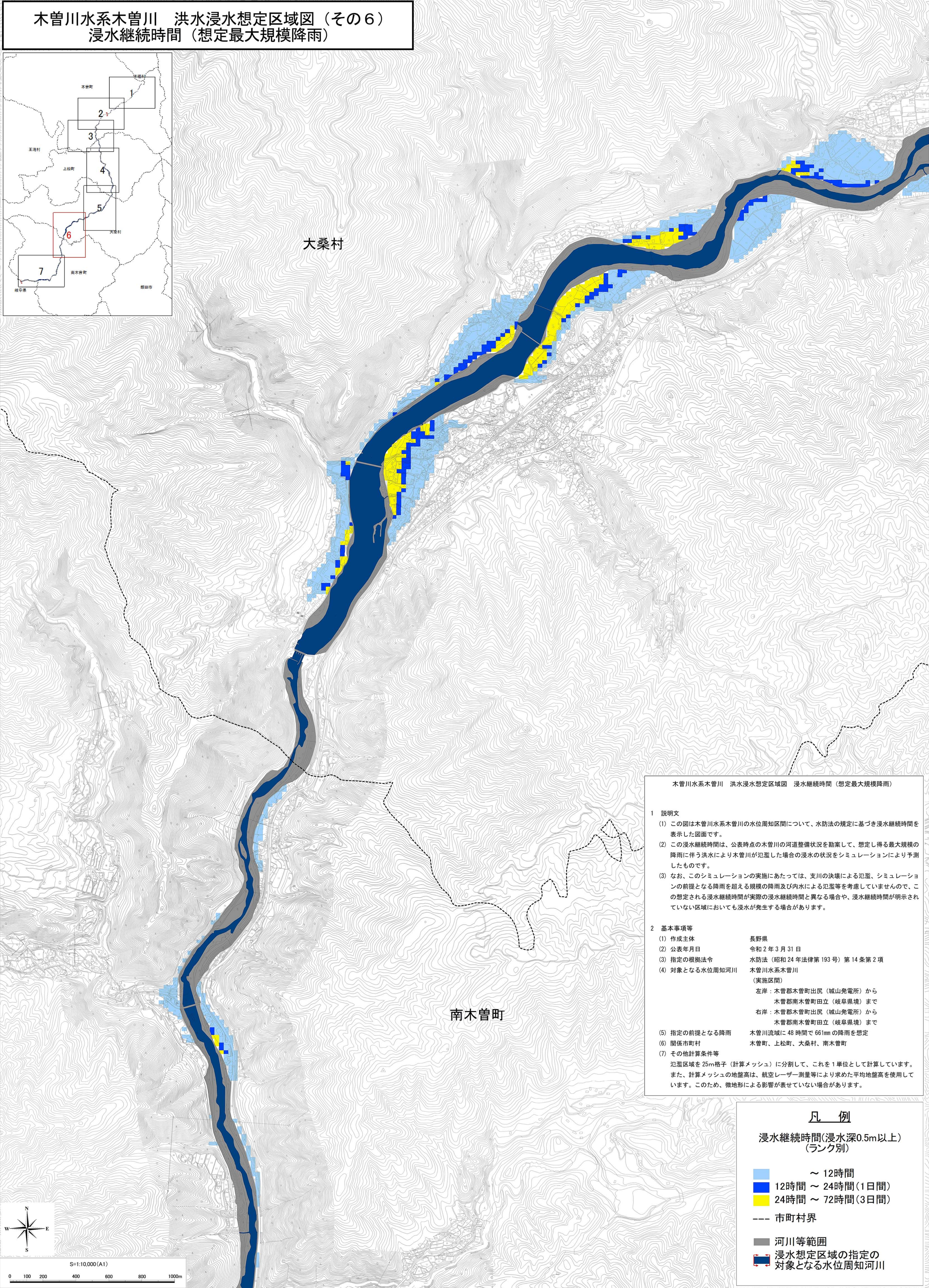
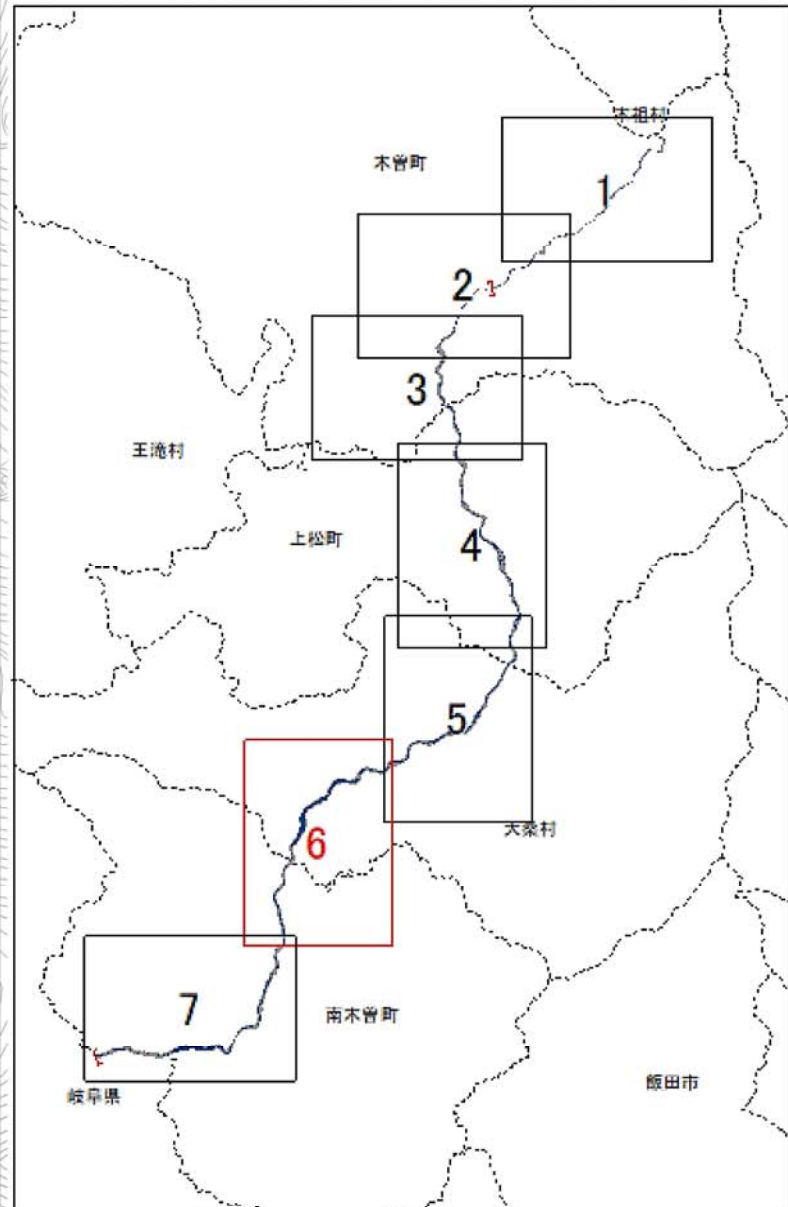
浸水継続時間(浸水深0.5m以上)  
(ランク別)

- ~ 12時間
- 12時間 ~ 24時間(1日間)
- 24時間 ~ 72時間(3日間)
- 市町村界
- 河川等範囲
- 浸水想定区域の指定の  
対象となる水位周知河川





木曽川水系木曽川 洪水浸水想定区域図 (その6)  
浸水継続時間 (想定最大規模降雨)



木曽川水系木曽川 洪水浸水想定区域図 浸水継続時間 (想定最大規模降雨)

1 説明文

- (1) この図は木曽川水系木曽川の水位周知区間について、水防法の規定に基づき浸水継続時間を表示した図面です。
- (2) この浸水継続時間は、公表時点の木曽川の河道整備状況を勘案して、想定し得る最大規模の降雨に伴う洪水により木曽川が氾濫した場合の浸水の状況をシミュレーションにより予測したものです。
- (3) なお、このシミュレーションの実施にあたっては、支川の決壊による氾濫、シミュレーションの前提となる降雨を超える規模の降雨及び内水による氾濫等を考慮していませんので、この想定される浸水継続時間が実際の浸水継続時間と異なる場合や、浸水継続時間が明示されていない区域においても浸水が発生する場合があります。

2 基本事項等

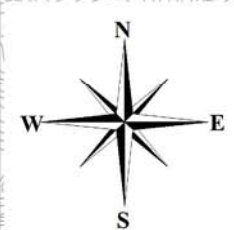
- |                 |  |
|-----------------|--|
| (1) 作成主体        | 長野県  |
| (2) 公表年月日       | 令和2年3月31日  |
| (3) 指定の根拠法令     | 水防法(昭和24年法律第193号)第14条第2項   |
| (4) 対象となる水位周知河川 | 木曽川水系木曽川<br>(実施区間)<br>左岸: 木曽郡木曽町出尻(城山発電所)から<br>木曽郡南木曽町田立(岐阜県境)まで<br>右岸: 木曽郡木曽町出尻(城山発電所)から<br>木曽郡南木曽町田立(岐阜県境)まで |
| (5) 指定の前提となる降雨  | 木曽川流域に48時間で66mmの降雨を想定  |
| (6) 関係市町村       | 木曽町、上松町、大桑村、南木曽町   |

- (7) その他計算条件等  
氾濫区域を25m格子(計算メッシュ)に分割して、これを1単位として計算しています。また、計算メッシュの地盤高は、航空レーザー測量等により求めた平均地盤高を使用しています。このため、微地形による影響が表せていない場合があります。

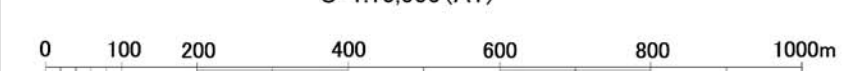
凡 例

浸水継続時間(浸水深0.5m以上)  
(ランク別)

- ~ 12時間
- 12時間 ~ 24時間(1日間)
- 24時間 ~ 72時間(3日間)
- 市町村界
- 河川等範囲
- 浸水想定区域の指定の  
対象となる水位周知河川

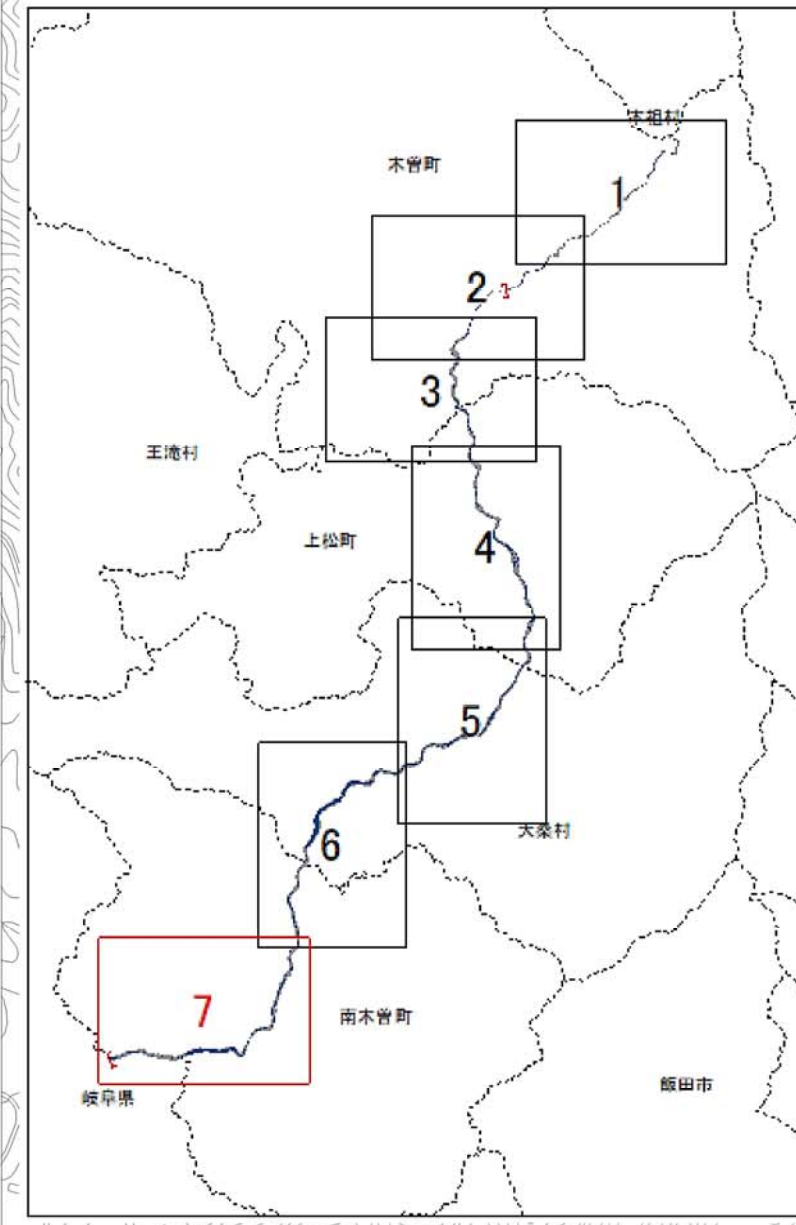


S=1:10,000(A1)





# 木曾川水系木曾川 洪水浸水想定区域図（その7） 浸水継続時間（想定最大規模降雨）



木曾川水系木曾川 洪水浸水想定区域図 浸水継続時間（想定最大規模降雨）

## 1 説明文

- (1) この図は木曾川水系木曾川の水位周知区間について、水防法の規定に基づき浸水継続時間を表示した図面です。
- (2) この浸水継続時間は、公表時点の木曾川の河道整備状況を勘案して、想定し得る最大規模の降雨に伴う洪水により木曾川が氾濫した場合の浸水の状況をシミュレーションにより予測したものです。
- (3) なお、このシミュレーションの実施にあたっては、支川の決壊による氾濫、シミュレーションの前提となる降雨を超える規模の降雨及び内水による氾濫等を考慮していませんので、この想定される浸水継続時間が実際の浸水継続時間と異なる場合や、浸水継続時間が明示されていない区域においても浸水が発生する場合があります。

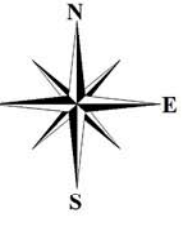
## 2 基本事項等

- (1) 作成主体 長野県
- (2) 公表年月日 令和2年3月31日
- (3) 指定の根拠法令 水防法（昭和24年法律第193号）第14条第2項
- (4) 対象となる水位周知河川 木曾川水系木曾川  
（実施区間）  
左岸：木曾郡木曾町出尻（城山発電所）から  
木曾郡南木曾町田立（岐阜県境）まで  
右岸：木曾郡木曾町出尻（城山発電所）から  
木曾郡南木曾町田立（岐阜県境）まで
- (5) 指定の前提となる降雨 木曾川流域に48時間で661mmの降雨を想定
- (6) 関係市町村 木曾町、上松町、大桑村、南木曾町
- (7) その他計算条件等

氾濫区域を25m格子（計算メッシュ）に分割して、これを1単位として計算しています。また、計算メッシュの地盤高は、航空レーザー測量等により求めた平均地盤高を使用しています。このため、微地形による影響が表せていない場合があります。

南木曾町

岐阜県



## 凡 例

浸水継続時間(浸水深0.5m以上)  
(ランク別)

- ~ 12時間
- 12時間 ~ 24時間(1日間)
- 24時間 ~ 72時間(3日間)

--- 市町村界

■ 河川等範囲

■ 浸水想定区域の指定の  
対象となる水位周知河川

