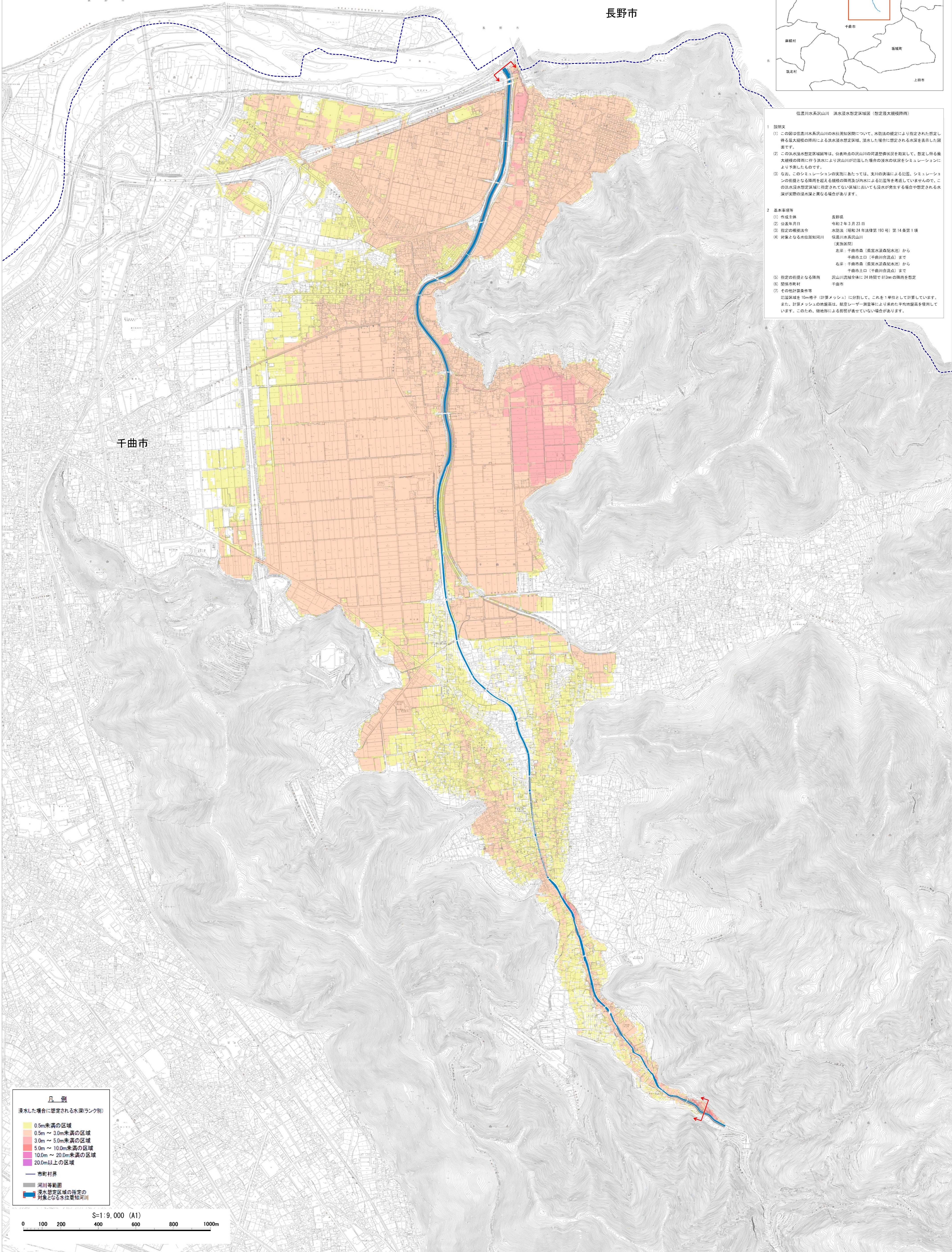
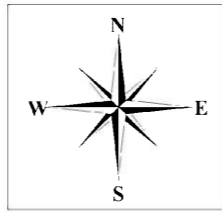


# 信濃川水系沢山川 洪水浸水想定区域図 (想定最大規模降雨)



信濃川水系沢山川 洪水浸水想定区域図 (想定最大規模降雨)

1 説明文  
(1) この図は信濃川水系沢山川の水位浸水想定区域について、水防法の規定により指定された想定し得る最大規模の降雨による洪水浸水想定区域、浸水した場合に想定される水深を表示した図面です。  
(2) この洪水浸水想定区域等は、公表時点の沢山川の河道整備状況を勘案して、想定し得る最大規模の降雨に伴う洪水により沢山川が氾濫した場合の浸水の状況をシミュレーションにより予測したものです。  
(3) なお、このシミュレーションの実施にあたっては、支川の決壊による氾濫、シミュレーションの前提となる降雨を超える規模の降雨及び内水による氾濫等を考慮していませんので、この洪水浸水想定区域に指定されていない区域においても浸水が発生する場合があります。また、実際の浸水深と異なる場合があります。

2 基本事項等  
(1) 作成主体 長野県  
(2) 公表年月日 令和2年3月23日  
(3) 指定の根拠法令 水防法(昭和24年法律第193号)第14条第1項  
(4) 対象となる水位浸水想定河川 信濃川水系沢山川  
(実施区域) 左岸:千曲市森(信濃水浸水配水池)から千曲市土口(千曲川合流点)まで  
右岸:千曲市森(信濃水浸水配水池)から千曲市土口(千曲川合流点)まで  
(5) 指定の前提となる降雨 沢山川流域全体に24時間平均で81mmの降雨を想定  
(6) 関係市町村 千曲市  
(7) その他計算条件等 氾濫区域を10m格子(計算メッシュ)に分割して、これを1単位として計算しています。また、計算メッシュの精度は、航空レーザー測量等により求めた平均地盤高を使用しています。このため、地形による影響が表されていない場合があります。

凡例  
浸水した場合に想定される水深(ランク別)

- 0.5m未満の区域
- 0.5m ~ 3.0m未満の区域
- 3.0m ~ 5.0m未満の区域
- 5.0m ~ 10.0m未満の区域
- 10.0m ~ 20.0m未満の区域
- 20.0m以上の区域

市町村界  
河川等範囲  
洪水浸水想定区域の指定の対象となる水位浸水想定河川

S=1:9,000 (A1)  
0 100 200 400 600 800 1000m

この地図は、千曲市発行の2,500分の1千曲市都市計画基本図を使用したものである。(承認番号元都第397号)