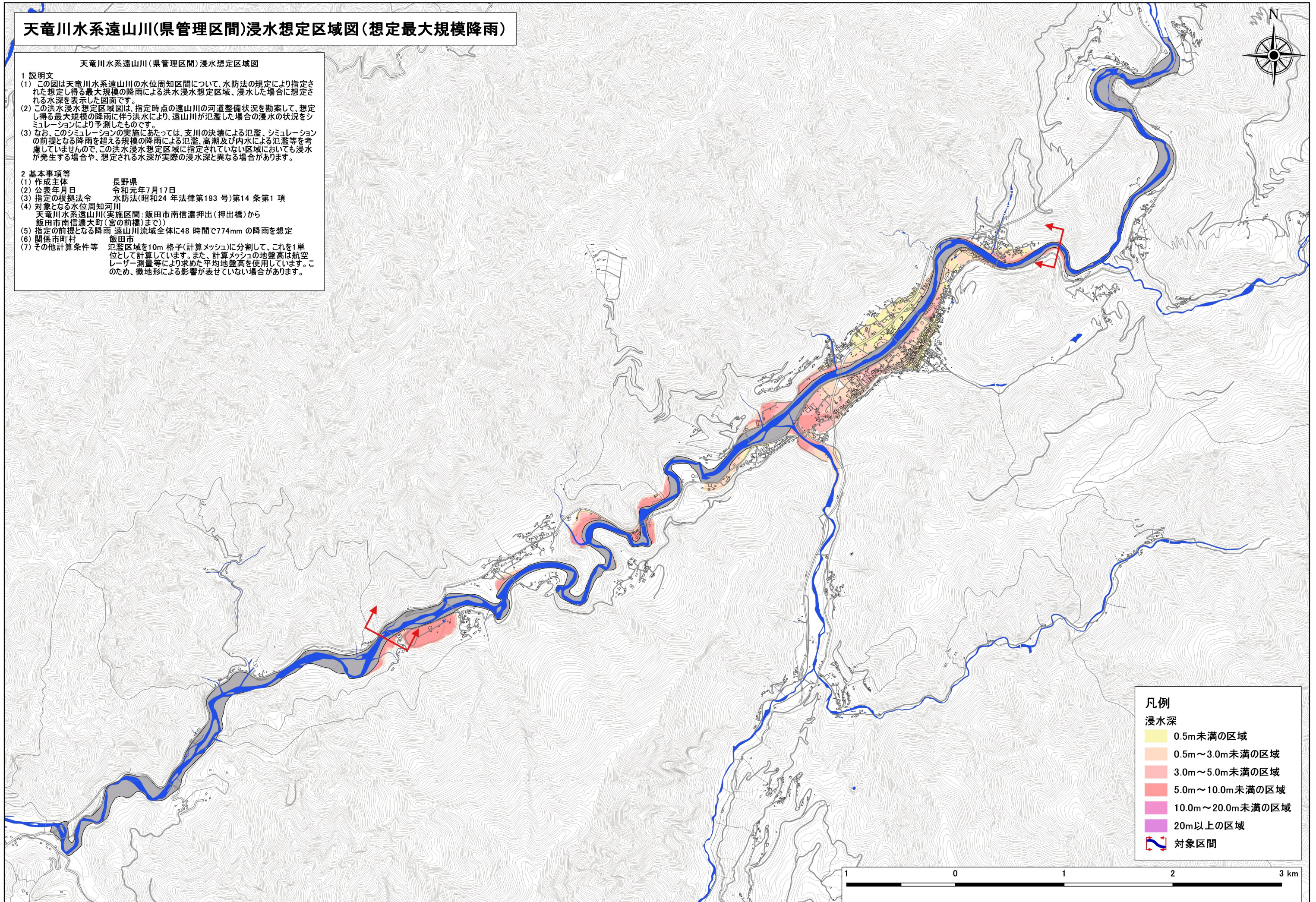


天竜川水系遠山川(県管理区間)浸水想定区域図(想定最大規模降雨)

天竜川水系遠山川(県管理区間)浸水想定区域図

- 1 説明文
- (1) この図は天竜川水系遠山川の水位周知区間について、水防法の規定により指定された想定し得る最大規模の降雨による洪水浸水想定区域、浸水した場合に想定される水深を表示した図面です。
 - (2) この洪水浸水想定区域図は、指定時点の遠山川の河道整備状況を勘案して、想定し得る最大規模の降雨に伴う洪水により、遠山川が氾濫した場合の浸水の状況をシミュレーションにより予測したものです。
 - (3) なお、このシミュレーションの実施にあたっては、支川の決壊による氾濫、シミュレーションの前提となる降雨を超える規模の降雨による氾濫、高潮及び内水による氾濫等を考慮していませんので、この洪水浸水想定区域に指定されていない区域においても浸水が発生する場合や、想定される水深が実際の浸水深と異なる場合があります。
- 2 基本事項等
- (1) 作成主体 長野県
 - (2) 公表年月日 令和元年7月17日
 - (3) 指定の根拠法令 水防法(昭和24年法律第193号)第14条第1項
 - (4) 対象となる水位周知河川 天竜川水系遠山川(実施区間:飯田市南信濃押出(押出橋)から飯田市南信濃大町(宮の前橋)まで)
 - (5) 指定の前提となる降雨 遠山川流域全体に48時間で774mmの降雨を想定
 - (6) 関係市町村 飯田市
 - (7) その他計算条件等 氾濫区域を10m格子(計算メッシュ)に分割して、これを1単位として計算しています。また、計算メッシュの地盤高は航空レーザー測量等により求めた平均地盤高を使用しています。このため、微地形による影響が表せていない場合があります。



凡例	
浸水深	
0.5m未満の区域	黄色
0.5m～3.0m未満の区域	オレンジ
3.0m～5.0m未満の区域	赤
5.0m～10.0m未満の区域	暗赤
10.0m～20.0m未満の区域	ピンク
20m以上の区域	紫
対象区間	赤い双頭矢印

この地図の作成に当たっては、国土地理院長の承認を得て、同院発行の基盤地図情報を使用した。(承認番号 平31情使、第36号)