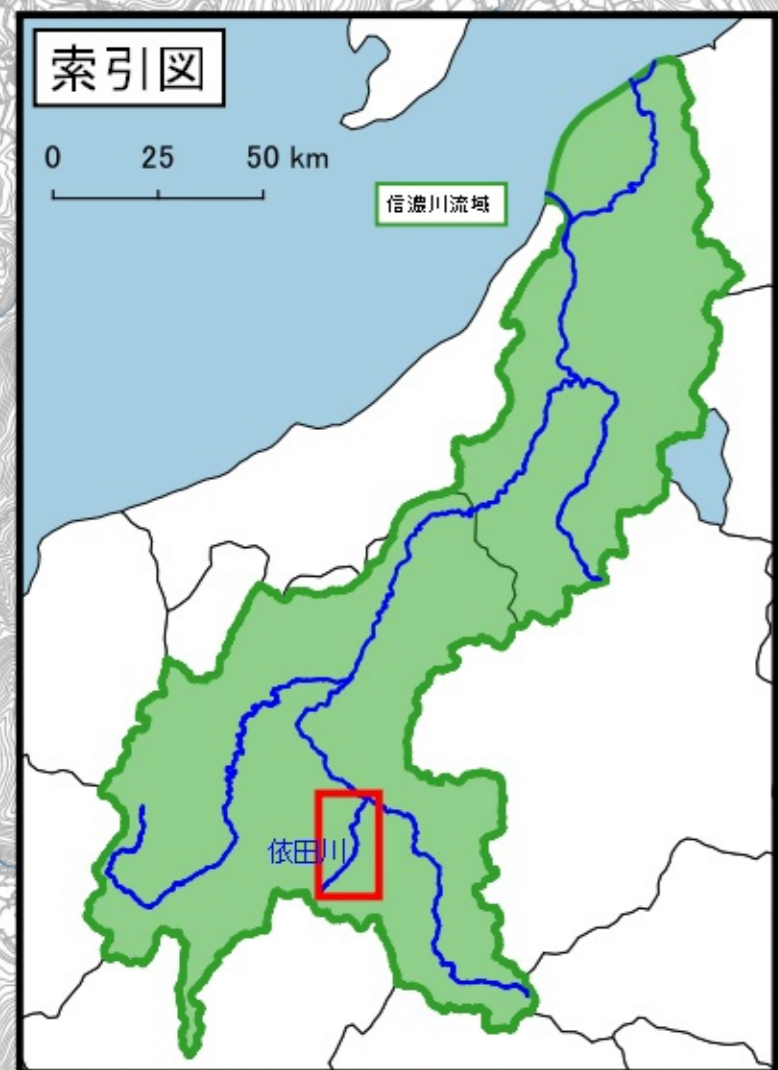
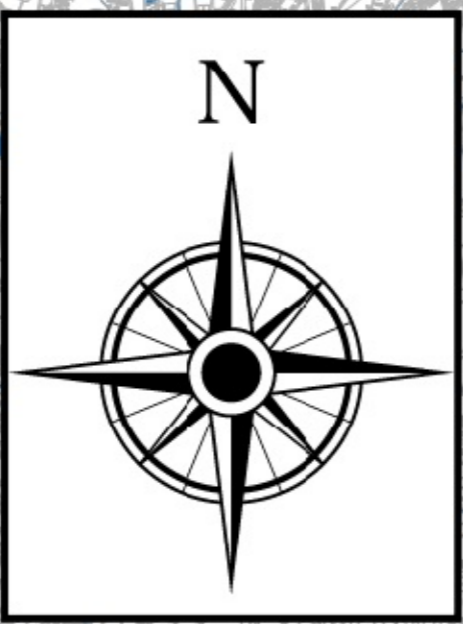
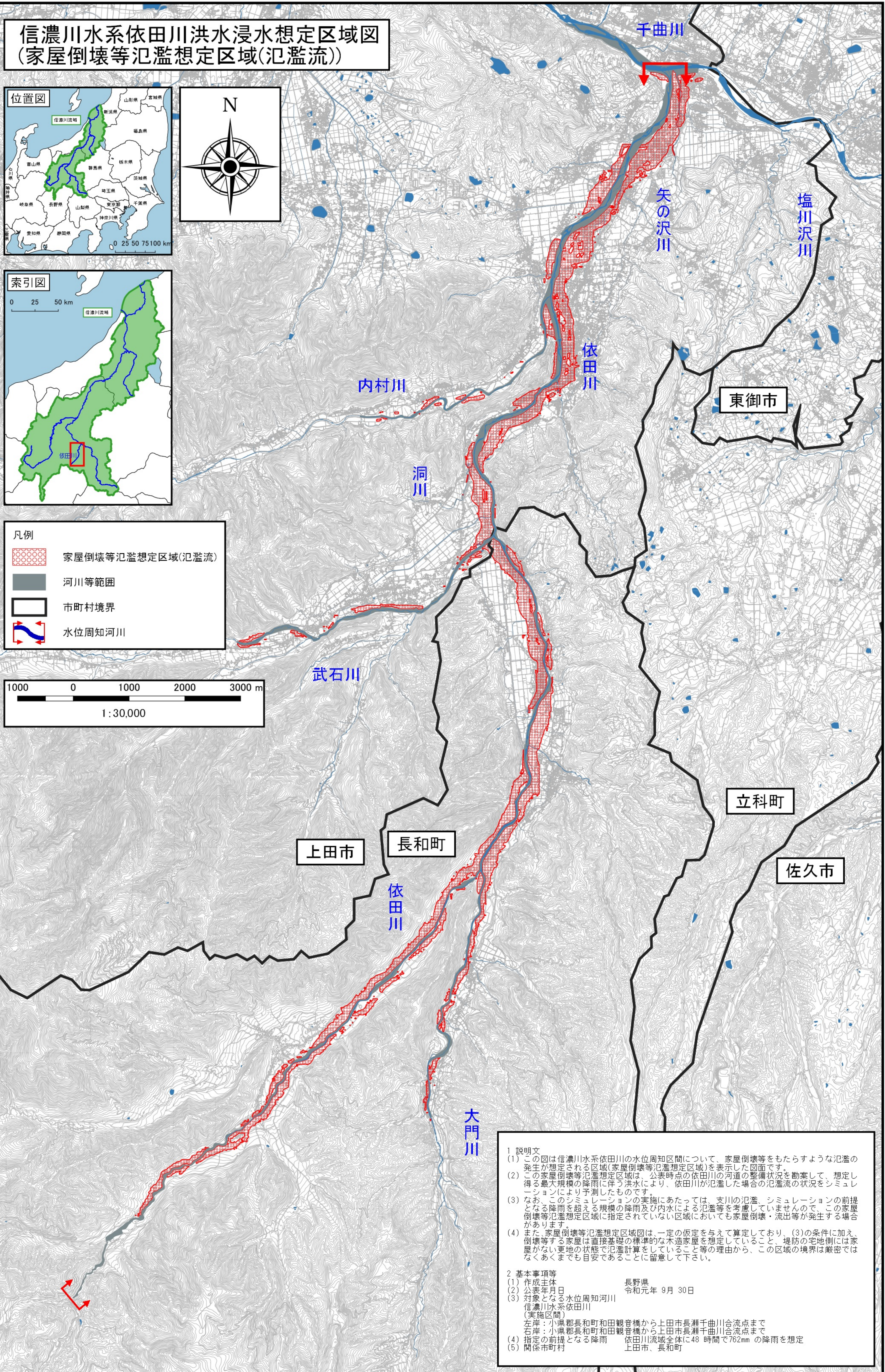
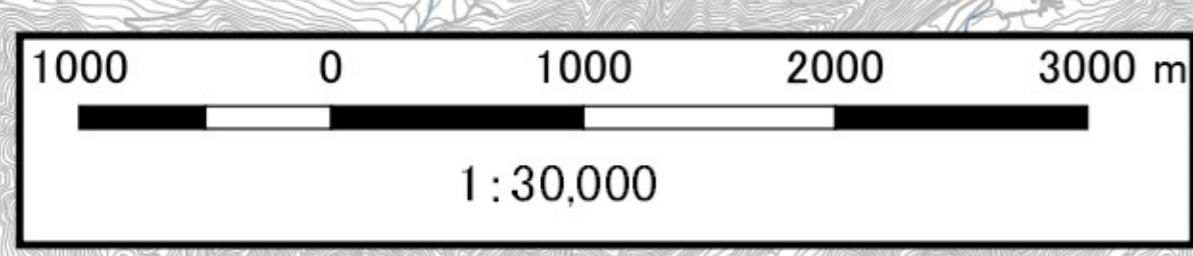


信濃川水系依田川洪水浸水想定区域図 (家屋倒壊等氾濫想定区域(氾濫流))



凡例

- 家屋倒壊等氾濫想定区域(氾濫流)
- 河川等範囲
- 市町村境界
- 水位周知河川



1 説明文

- (1) この図は信濃川水系依田川の水位周知区間について、家屋倒壊等をもたらすような氾濫の発生が想定される区域(家屋倒壊等氾濫想定区域)を表示した図面です。
- (2) この家屋倒壊等氾濫想定区域は、公表時点の依田川の河道の整備状況を勘案して、想定し得る最大規模の降雨に伴う洪水により、依田川が氾濫した場合の氾濫流の状況をシミュレーションにより予測したものです。
- (3) なお、このシミュレーションの実施にあたっては、支川の氾濫、シミュレーションの前提となる降雨を超える規模の降雨及び内水による氾濫等を考慮していませんので、この家屋倒壊等氾濫想定区域に指定されていない区域においても家屋倒壊・流出等が発生する場合があります。
- (4) また、家屋倒壊等氾濫想定区域図は、一定の仮定を与えて算定しており、(3)の条件に加え、倒壊等する家屋は直接基礎の標準的な木造家屋を想定していること、堤防の宅地側には家屋がない更地の状態で氾濫計算をしていること等の理由から、この区域の境界は厳密ではなくあくまでも目安であることに留意して下さい。

2 基本事項等

(1) 作成主体	長野県
(2) 公表年月日	令和元年 9月 30日
(3) 対象となる水位周知河川	信濃川水系依田川 (実施区間)
	左岸：小県郡長和町和田観音橋から上田市長瀬千曲川合流点まで
	右岸：小県郡長和町和田観音橋から上田市長瀬千曲川合流点まで
(4) 指定の前提となる降雨	依田川流域全体に48時間で762mmの降雨を想定
(5) 関係市町村	上田市、長和町