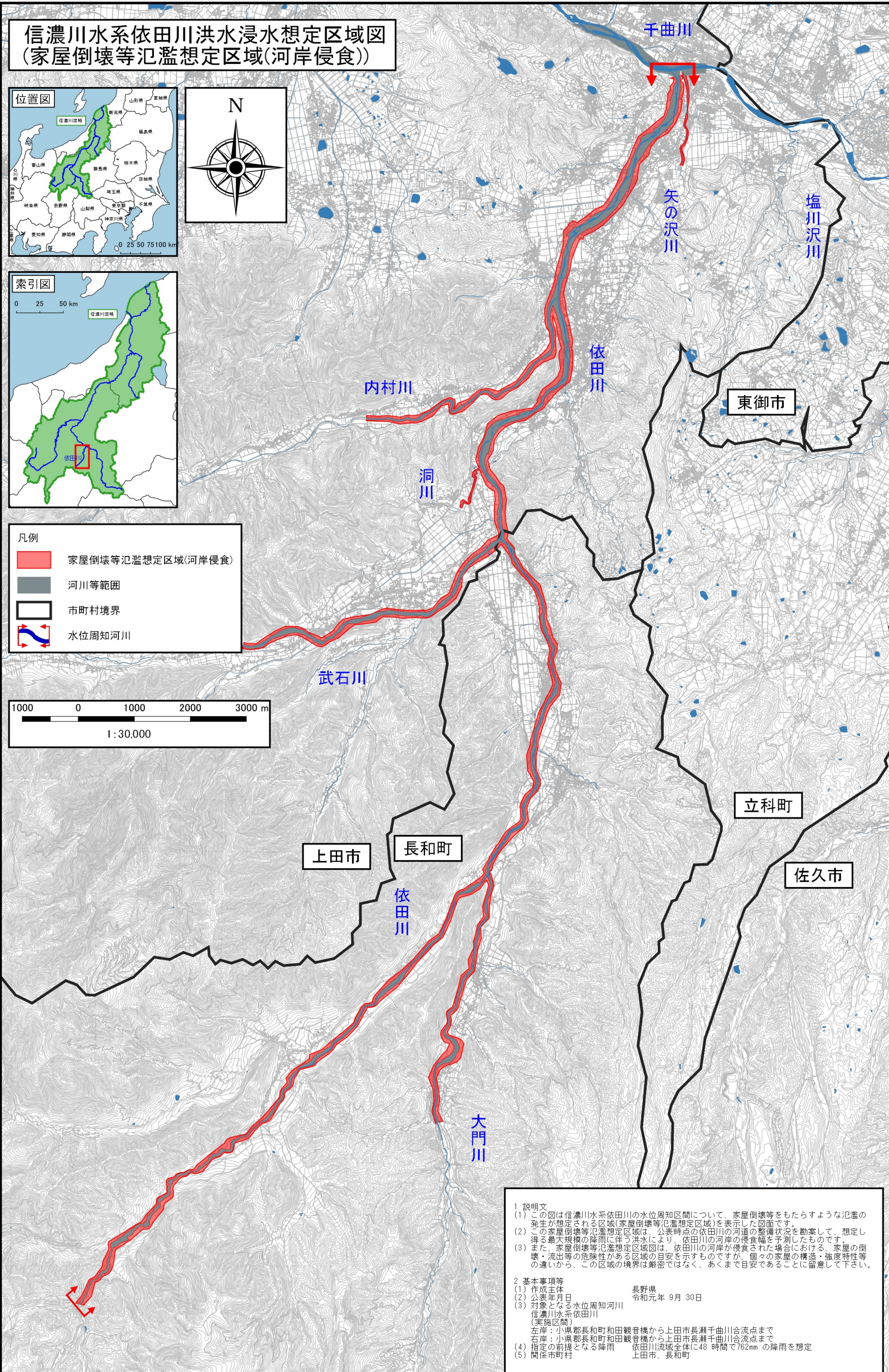
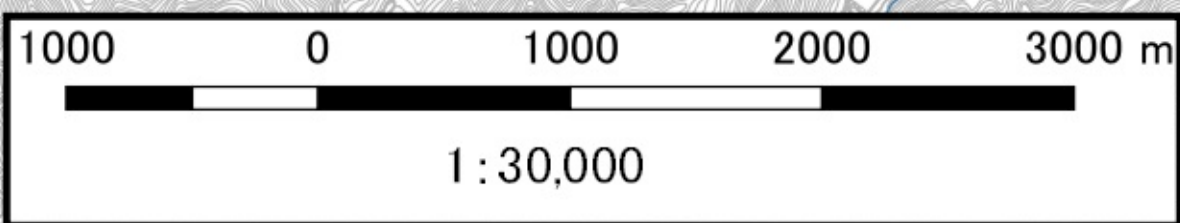
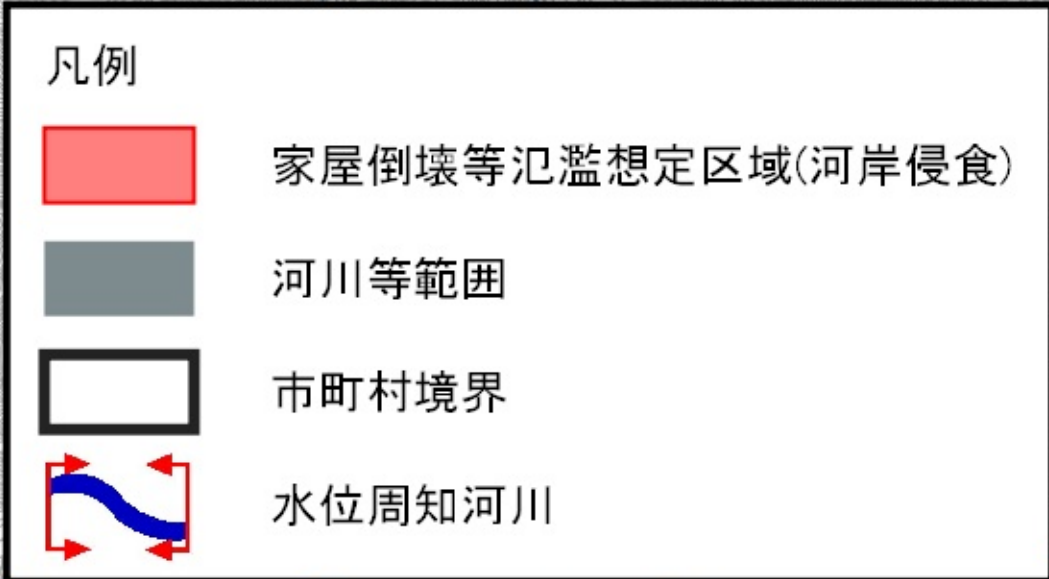
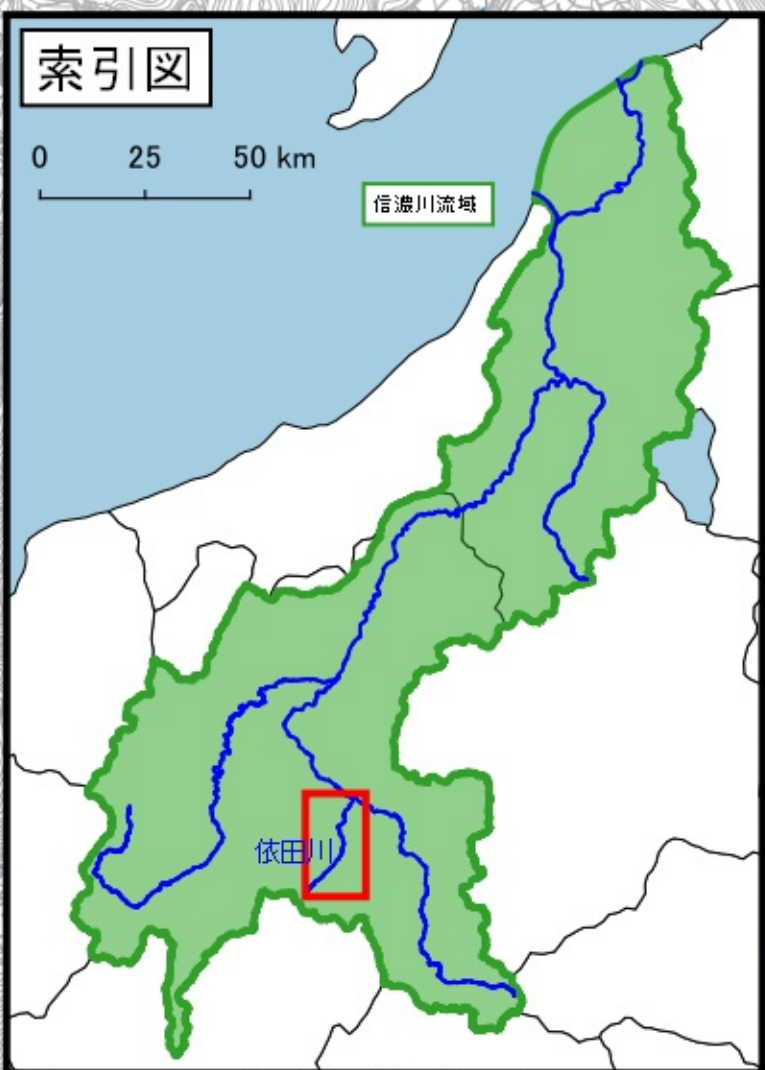
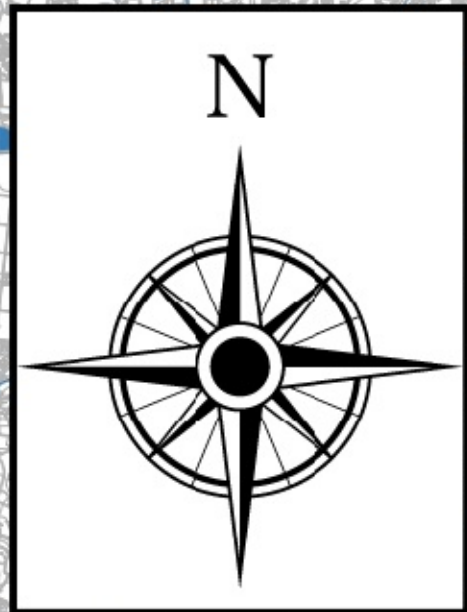


信濃川水系依田川洪水浸水想定区域図 (家屋倒壊等氾濫想定区域(河岸侵食))



1 説明文
 (1) この図は信濃川水系依田川の水位周知区間について、家屋倒壊等をもたらすような氾濫の発生が想定される区域(家屋倒壊等氾濫想定区域)を表示した図面です。
 (2) この家屋倒壊等氾濫想定区域は、公表時点の依田川の河道の整備状況を勘案して、想定し得る最大規模の降雨に伴う洪水により、依田川の河岸の侵食幅を予測したものです。
 (3) また、家屋倒壊等氾濫想定区域図は、依田川の河岸が侵食された場合における、家屋の倒壊・流出等の危険性がある区域の目安を示すものですが、個々の家屋の構造・強度特性等の違いから、この区域の境界は厳密ではなく、あくまで目安であることに留意して下さい。

2 基本事項等
 (1) 作成主体 長野県
 (2) 公表年月日 令和元年 9月 30日
 (3) 対象となる水位周知河川 信濃川水系依田川(実施区間)
 左岸：小県郡長和町和田観音橋から上田市長瀬千曲川合流点まで
 右岸：小県郡長和町和田観音橋から上田市長瀬千曲川合流点まで
 (4) 指定の前提となる降雨 依田川流域全体に48時間で762mmの降雨を想定
 (5) 関係市町村 上田市、長和町