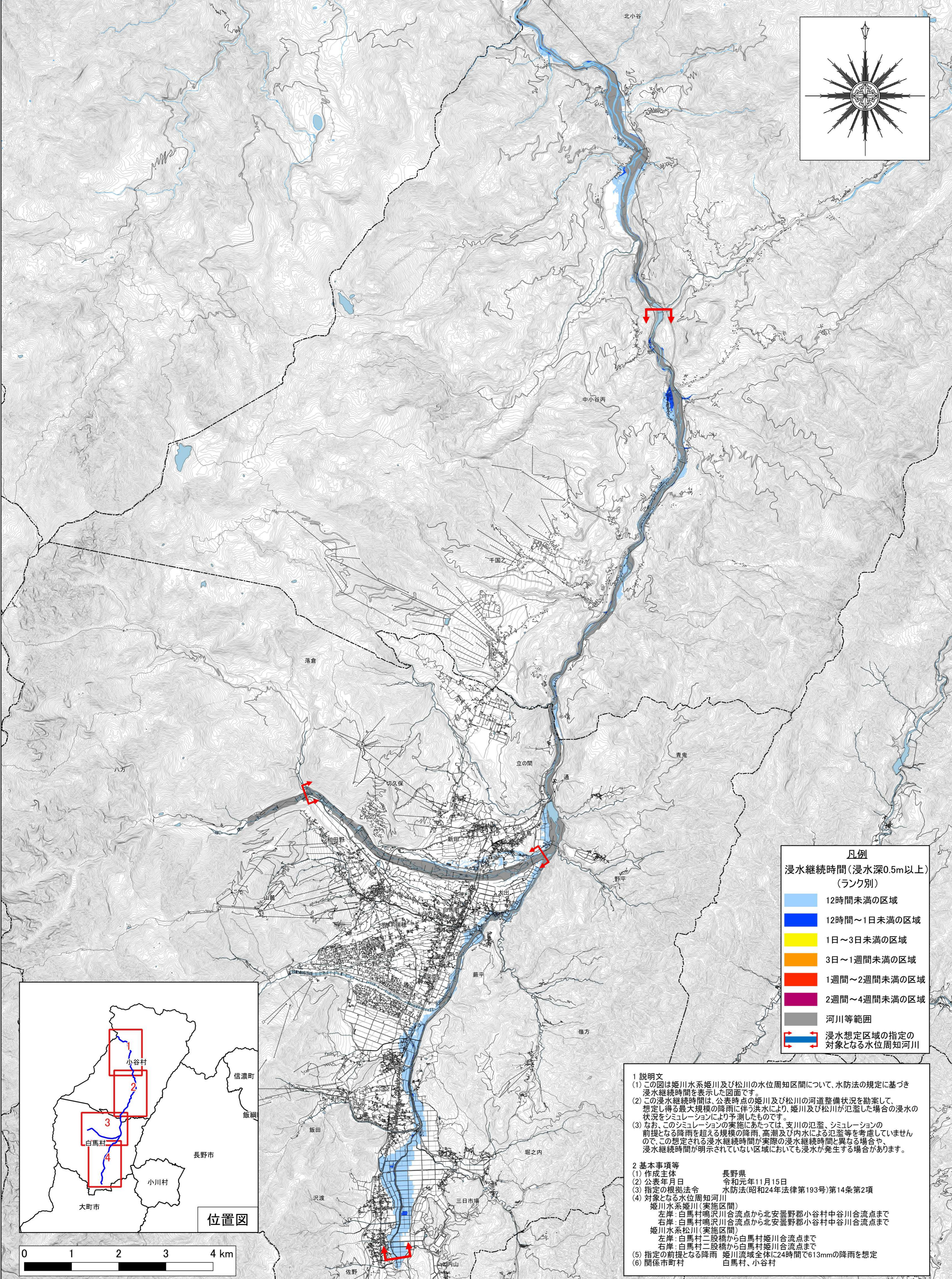
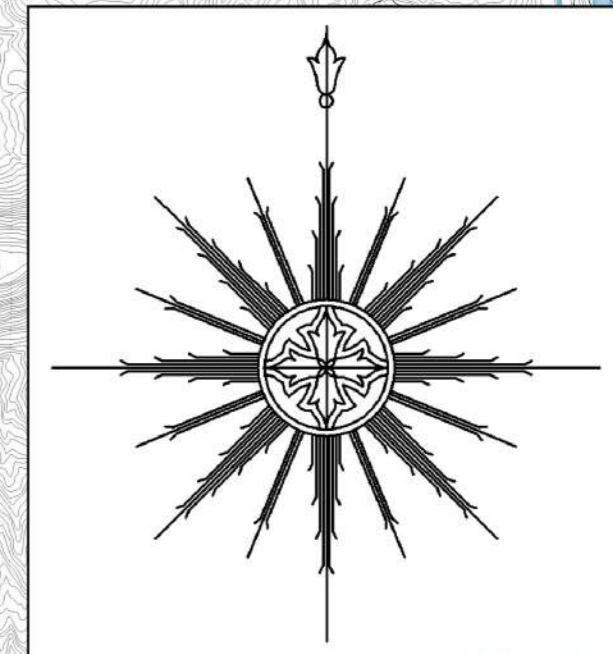
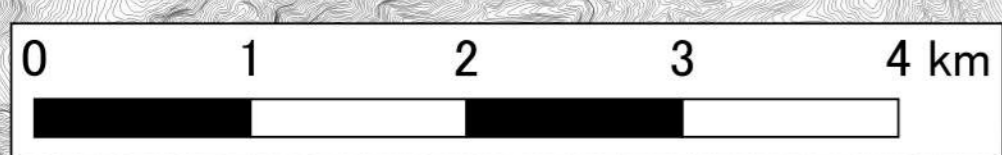
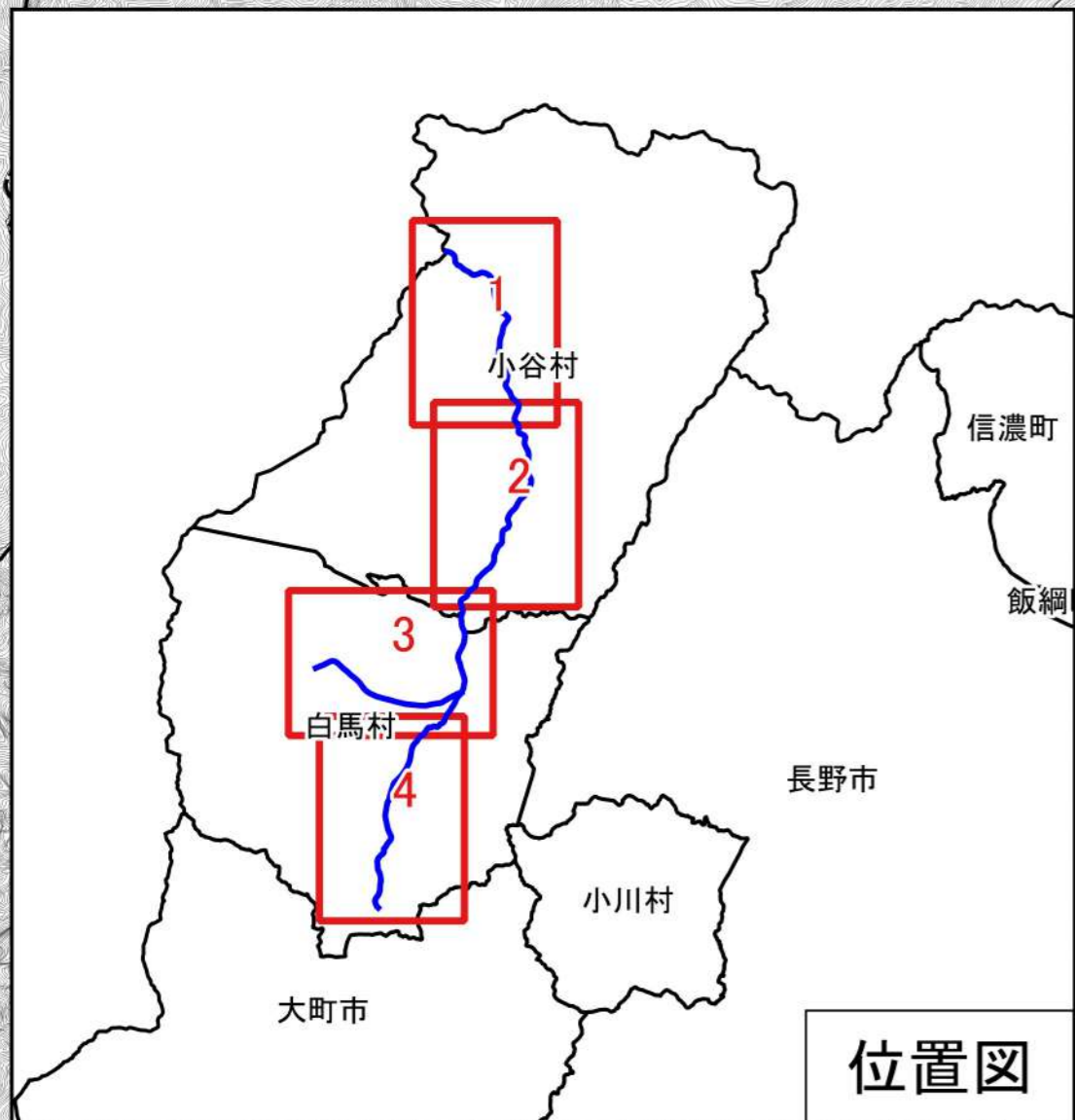


# 姫川水系姫川・松川(県管理区間) 洪水浸水想定区域図(浸水継続時間)



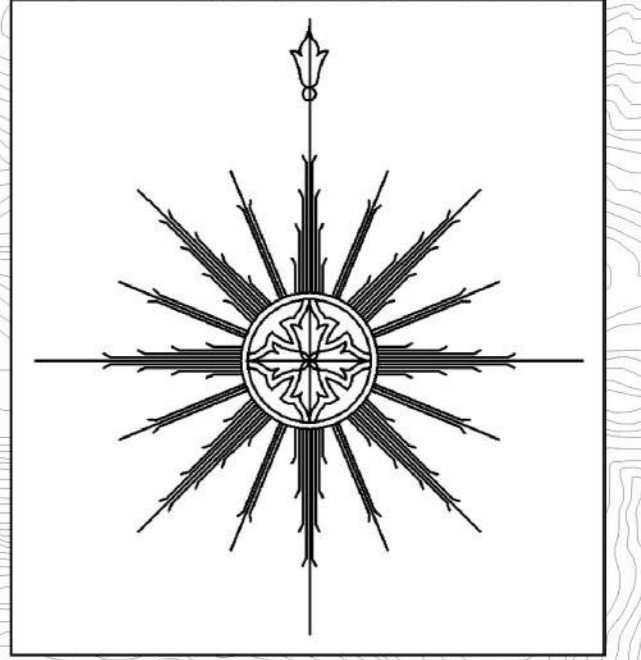
**凡例**  
浸水継続時間(浸水深0.5m以上)  
(ランク別)

Light Blue	12時間未満の区域
Dark Blue	12時間～1日未満の区域
Yellow	1日～3日未満の区域
Orange	3日～1週間未満の区域
Red	1週間～2週間未満の区域
Purple	2週間～4週間未満の区域
Grey	河川等範囲
Red Arrow	浸水想定区域の指定の対象となる水位周知河川

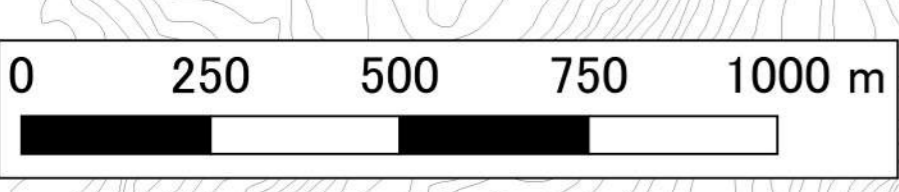
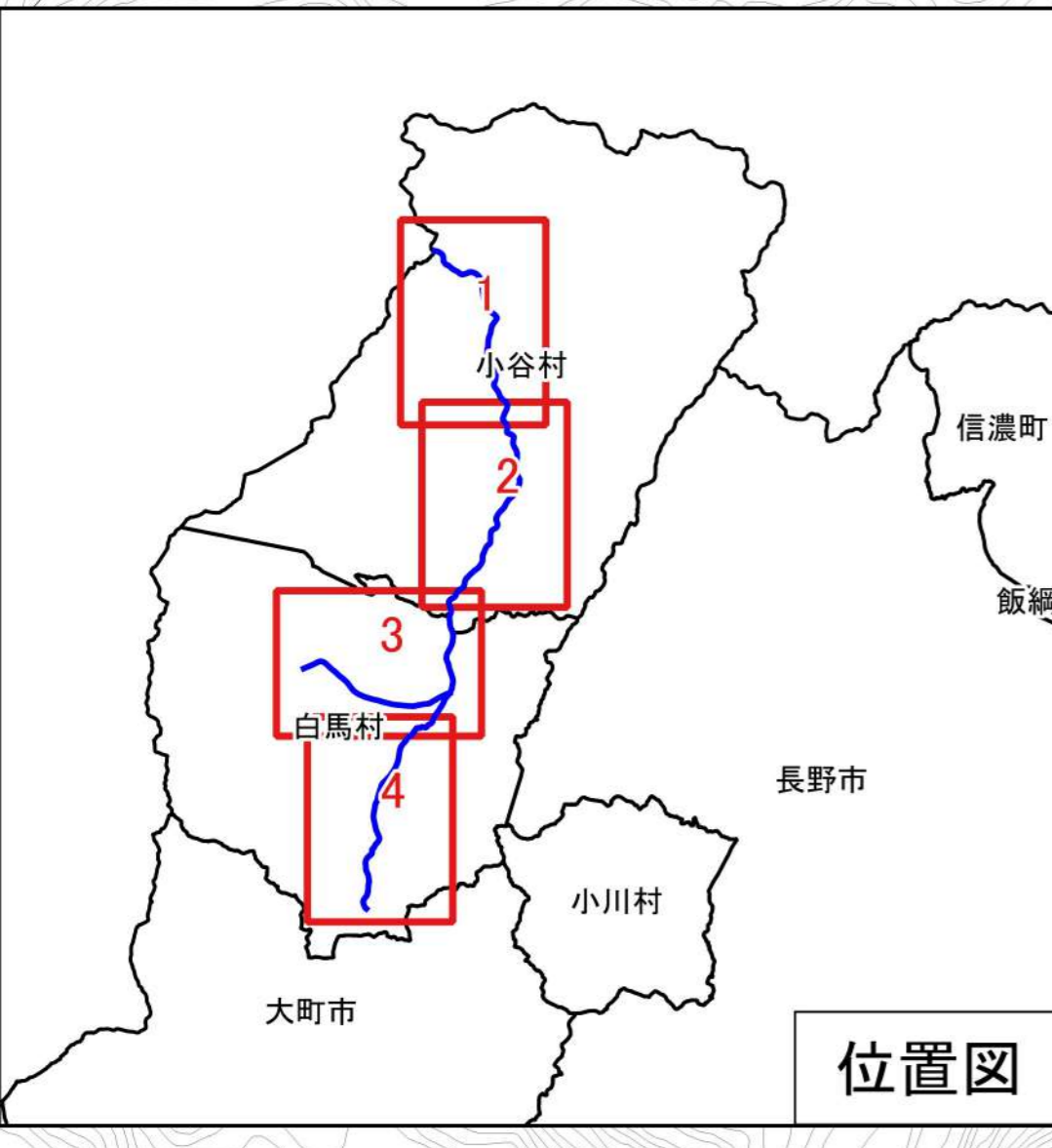


- 1 説明文**
- この図は姫川水系姫川及び松川の水位周知区間について、水防法の規定に基づき浸水継続時間を表示した図面です。
  - この浸水継続時間は、公表時点の姫川及び松川の河道整備状況を勘案して、想定し得る最大規模の降雨に伴う洪水により、姫川及び松川が氾濫した場合の浸水の状況をシミュレーションにより予測したものです。
  - なお、このシミュレーションの実施にあたっては、支川の氾濫、シミュレーションの前提となる降雨を超える規模の降雨、高潮及び内水による氾濫等を考慮していませんので、この想定される浸水継続時間が実際の浸水継続時間と異なる場合や、浸水継続時間が明示されていない区域においても浸水が発生する場合があります。
- 2 基本事項等**
- |                 |  |
|-----------------|--|
| (1) 作成主体        | 長野県  |
| (2) 公表年月日       | 令和元年11月15日   |
| (3) 指定の根拠法令     | 水防法(昭和24年法律第193号)第14条第2項   |
| (4) 対象となる水位周知河川 | 姫川水系姫川(実施区間)<br>左岸:白馬村鳴沢川合流点から北安曇野郡小谷村中谷川合流点まで<br>右岸:白馬村鳴沢川合流点から北安曇野郡小谷村中谷川合流点まで<br>姫川水系松川(実施区間)<br>左岸:白馬村二股橋から白馬村姫川合流点まで<br>右岸:白馬村二股橋から白馬村姫川合流点まで |
| (5) 指定の前提となる降雨  | 姫川流域全体に24時間で613mmの降雨を想定  |
| (6) 関係市町村       | 白馬村、小谷村  |

# 姫川水系姫川・松川(県管理区間) 洪水浸水想定区域図(浸水継続時間)\_1/4



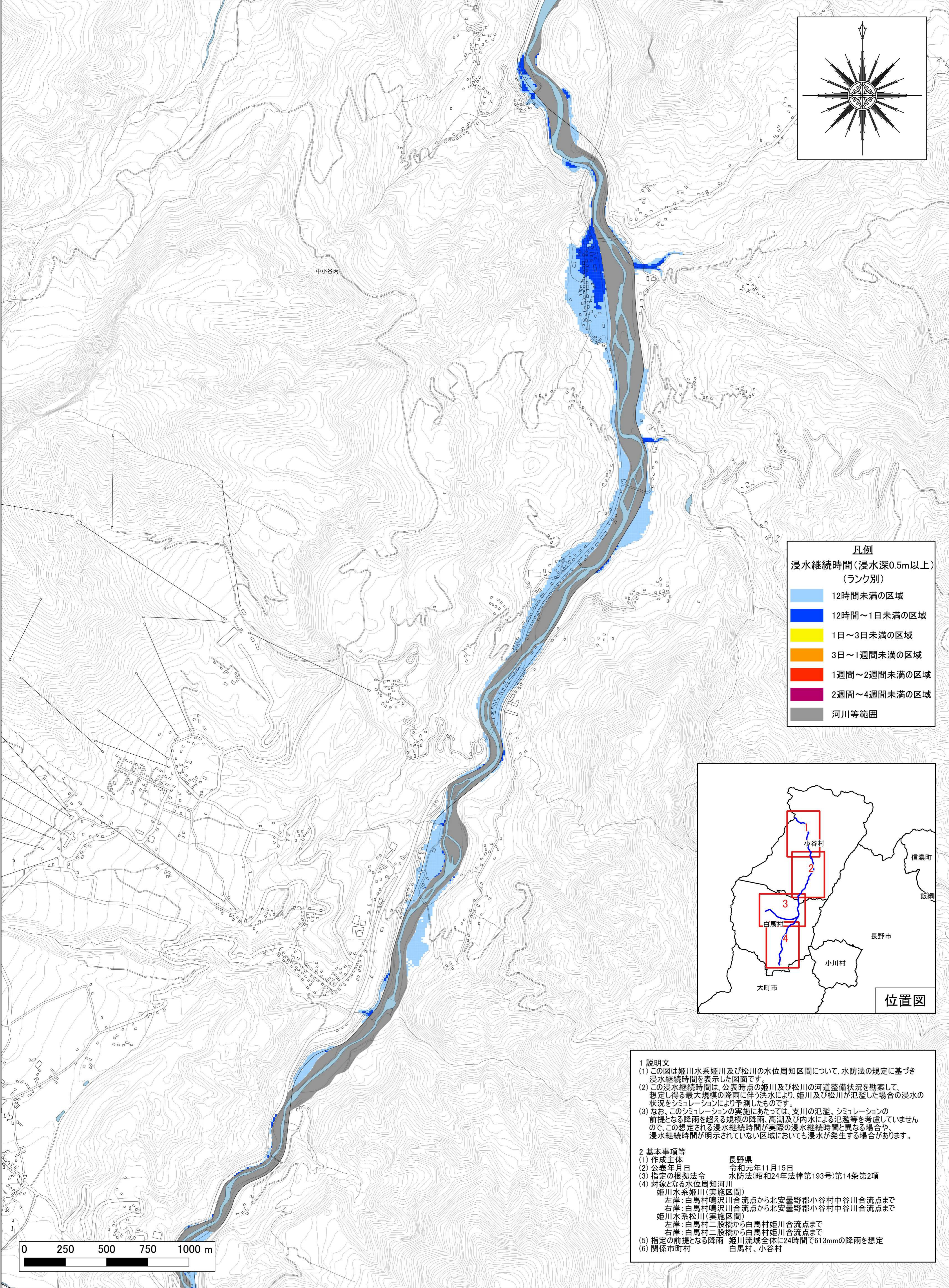
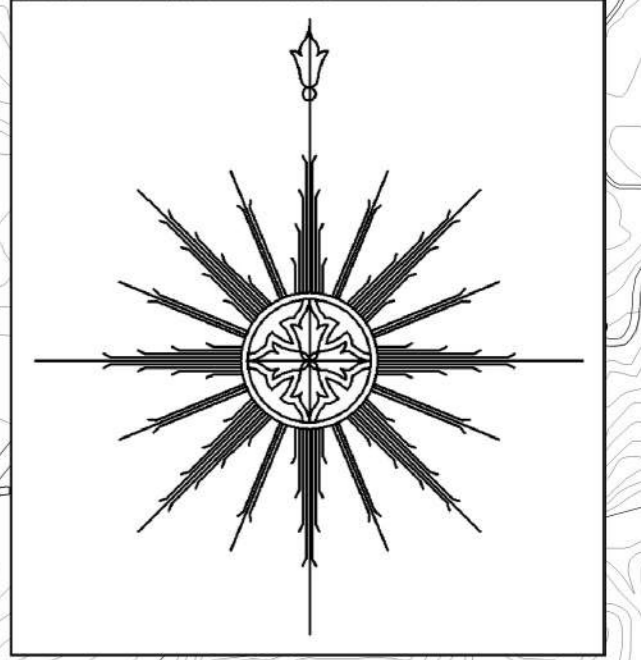
- 1 説明文**
- (1) この図は姫川水系姫川及び松川の水位周知区間について、水防法の規定に基づき浸水継続時間を表示した図面です。
  - (2) この浸水継続時間は、公表時点の姫川及び松川の河道整備状況を勘案して、想定し得る最大規模の降雨に伴う洪水により、姫川及び松川が氾濫した場合の浸水の状況をシミュレーションにより予測したものです。
  - (3) なお、このシミュレーションの実施にあたっては、支川の氾濫、シミュレーションの前提となる降雨を超える規模の降雨、高潮及び内水による氾濫等を考慮していませんので、この想定される浸水継続時間が実際の浸水継続時間と異なる場合や、浸水継続時間が明示されていない区域においても浸水が発生する場合があります。
- 2 基本事項等**
- (1) 作成主体 長野県
  - (2) 公表年月日 令和元年11月15日
  - (3) 指定の根拠法令 水防法(昭和24年法律第193号)第14条第2項
  - (4) 対象となる水位周知河川  
 姫川水系姫川(実施区間)  
 左岸: 白馬村鳴沢川合流点から北安曇野郡小谷村中谷川合流点まで  
 右岸: 白馬村鳴沢川合流点から北安曇野郡小谷村中谷川合流点まで  
 姫川水系松川(実施区間)  
 左岸: 白馬村二股橋から白馬村姫川合流点まで  
 右岸: 白馬村二股橋から白馬村姫川合流点まで
  - (5) 指定の前提となる降雨 姫川流域全体に24時間で613mmの降雨を想定
  - (6) 関係市町村 白馬村、小谷村



**凡例**

浸水継続時間(浸水深0.5m以上)  
(ランク別)

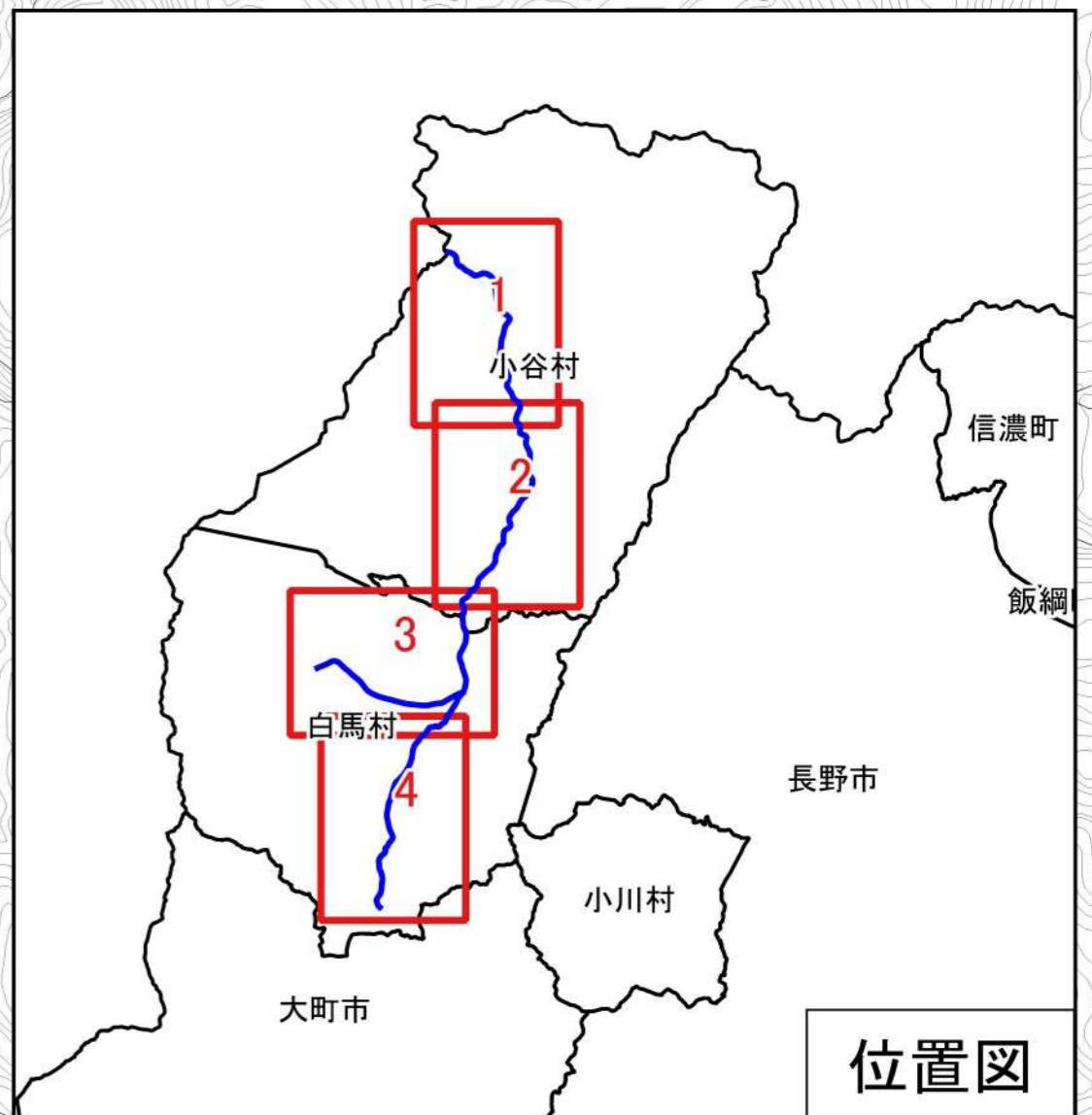
12時間未満の区域
12時間～1日未満の区域
1日～3日未満の区域
3日～1週間未満の区域
1週間～2週間未満の区域
2週間～4週間未満の区域
河川等範囲
浸水想定区域の指定の対象となる水位周知河川



中小谷丙

**凡例**  
浸水継続時間(浸水深0.5m以上)  
(ランク別)

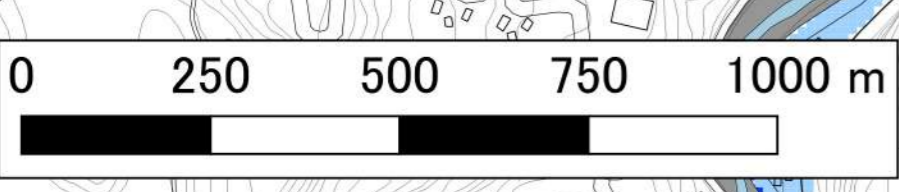
Light Blue	12時間未満の区域
Dark Blue	12時間～1日未満の区域
Yellow	1日～3日未満の区域
Orange	3日～1週間未満の区域
Red	1週間～2週間未満の区域
Purple	2週間～4週間未満の区域
Grey	河川等範囲



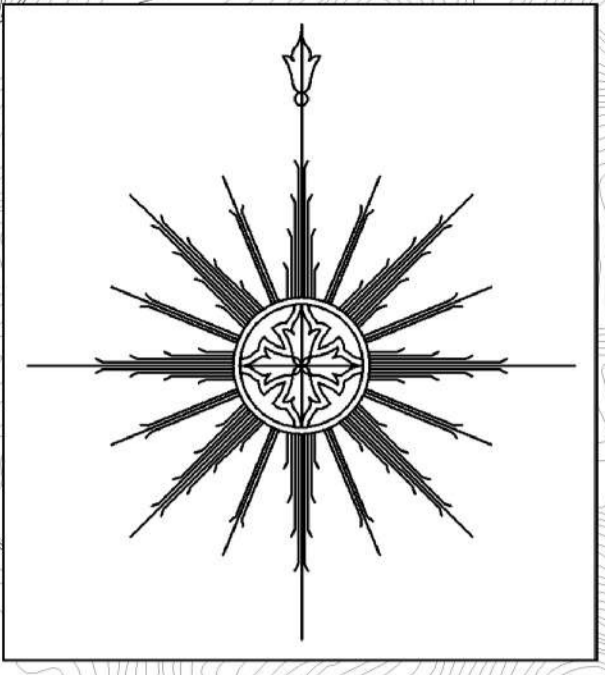
**1 説明文**  
 (1) この図は姫川水系姫川及び松川の水位周知区間について、水防法の規定に基づき浸水継続時間を表示した図面です。  
 (2) この浸水継続時間は、公表時点の姫川及び松川の河道整備状況を勘案して、想定し得る最大規模の降雨に伴う洪水により、姫川及び松川が氾濫した場合の浸水の状況をシミュレーションにより予測したものです。  
 (3) なお、このシミュレーションの実施にあたっては、支川の氾濫、シミュレーションの前提となる降雨を超える規模の降雨、高潮及び内水による氾濫等を考慮していませんので、この想定される浸水継続時間が実際の浸水継続時間と異なる場合や、浸水継続時間が明示されていない区域においても浸水が発生する場合があります。

**2 基本事項等**

(1) 作成主体	長野県
(2) 公表年月日	令和元年11月15日
(3) 指定の根拠法令	水防法(昭和24年法律第193号)第14条第2項
(4) 対象となる水位周知河川	姫川水系姫川(実施区間) 左岸:白馬村鳴沢川合流点から北安曇野郡小谷村中谷川合流点まで 右岸:白馬村鳴沢川合流点から北安曇野郡小谷村中谷川合流点まで 姫川水系松川(実施区間) 左岸:白馬村二股橋から白馬村姫川合流点まで 右岸:白馬村二股橋から白馬村姫川合流点まで
(5) 指定の前提となる降雨	姫川流域全体に24時間で613mmの降雨を想定
(6) 関係市町村	白馬村、小谷村

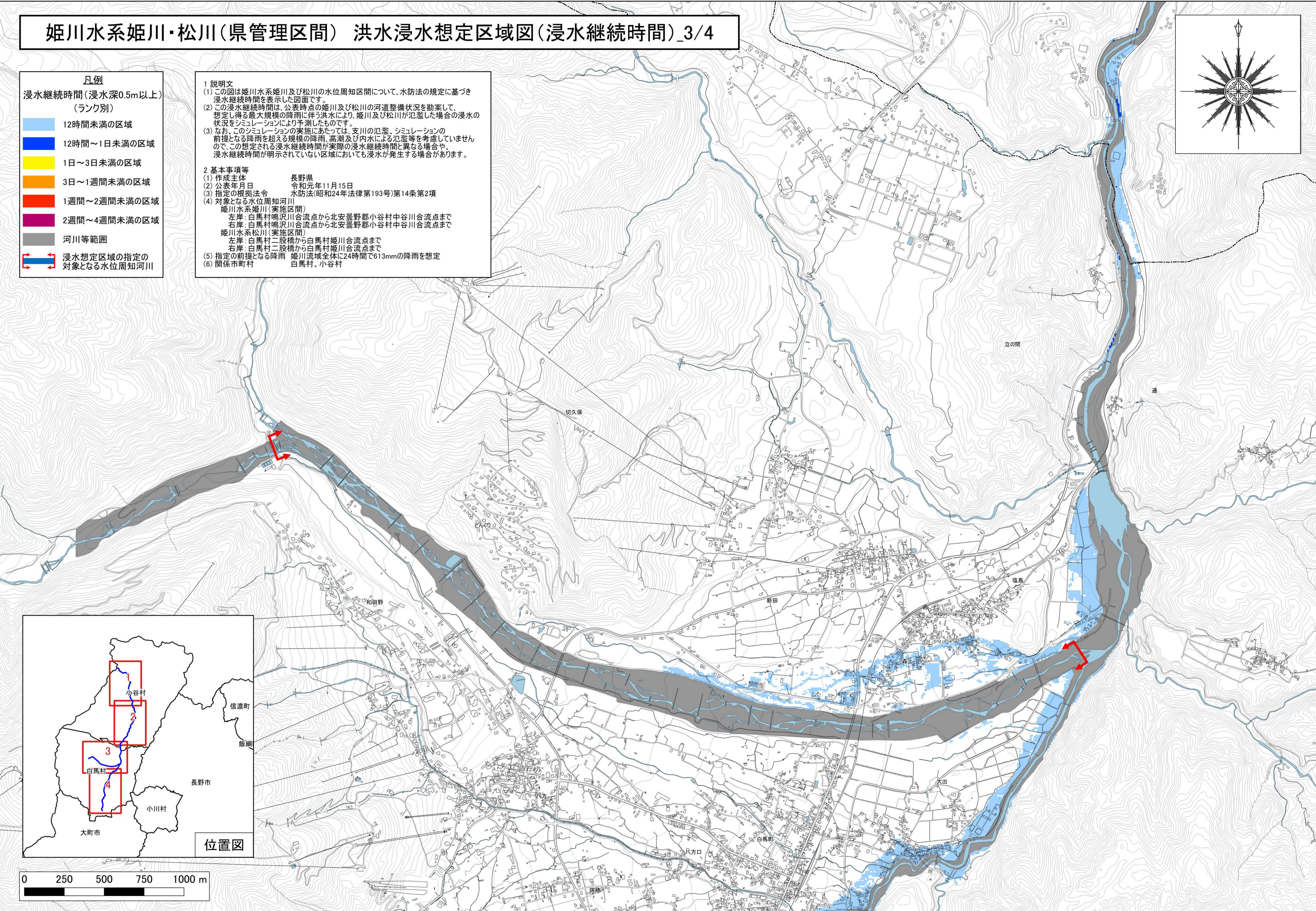
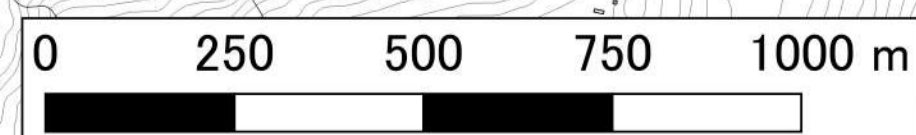
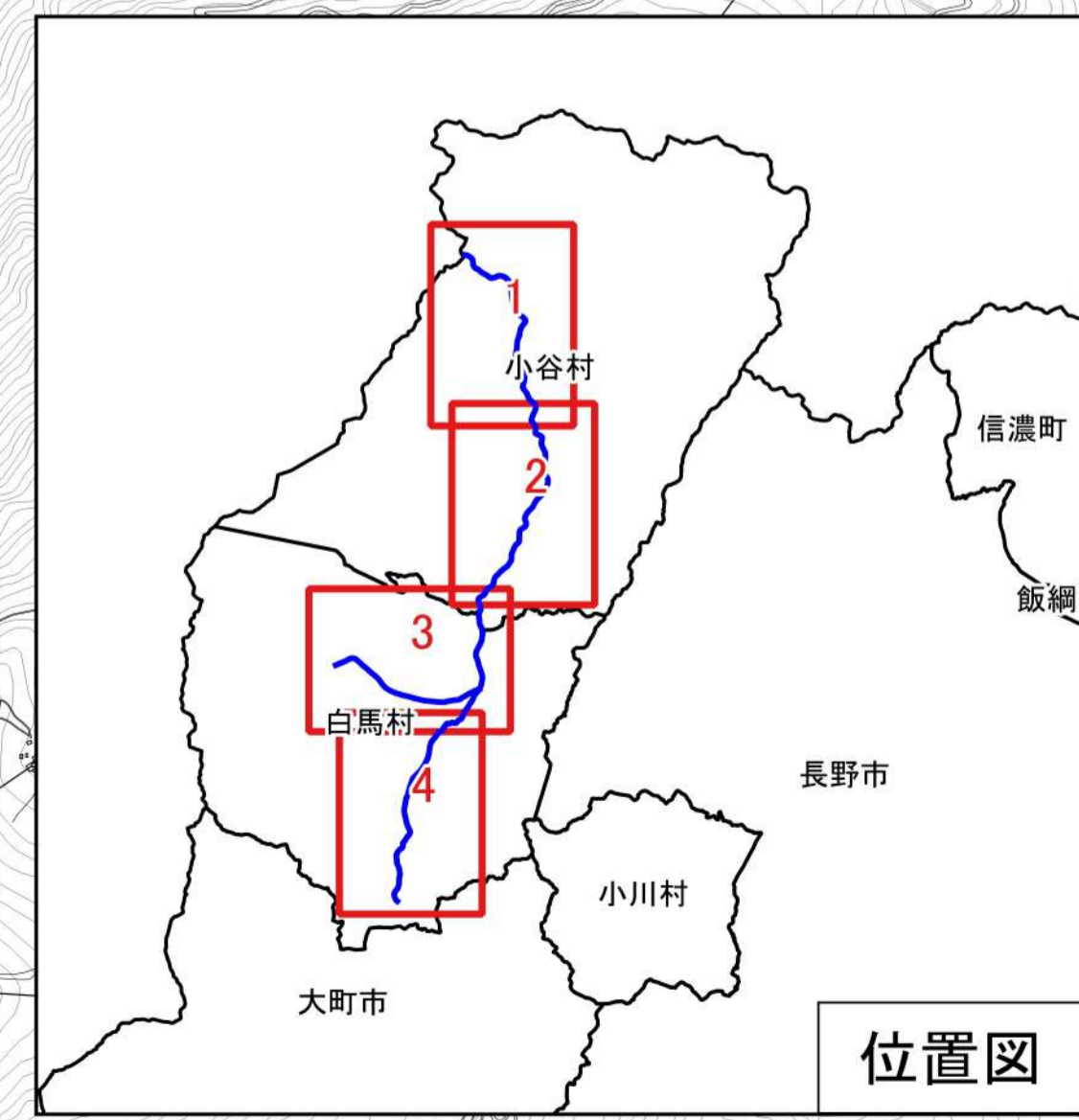


# 姫川水系姫川・松川(県管理区間) 洪水浸水想定区域図(浸水継続時間)\_3/4

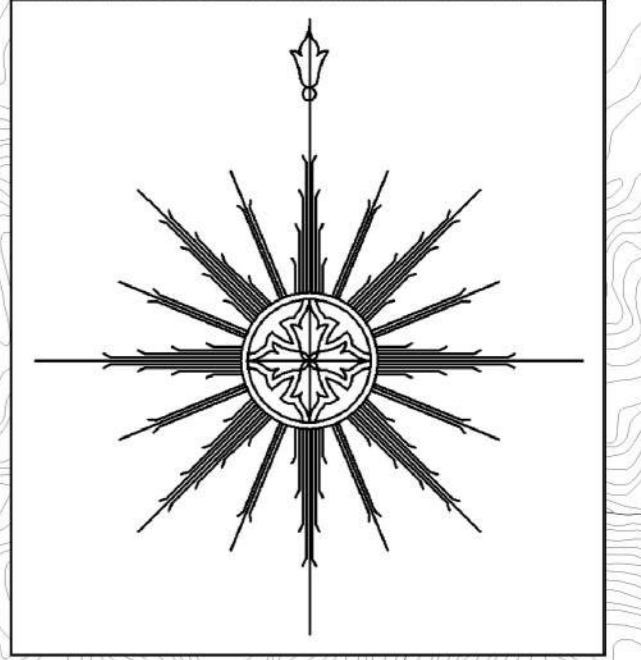


- 凡例**
- 浸水継続時間(浸水深0.5m以上)  
(ランク別)
- 12時間未満の区域
  - 12時間～1日未満の区域
  - 1日～3日未満の区域
  - 3日～1週間未満の区域
  - 1週間～2週間未満の区域
  - 2週間～4週間未満の区域
  - 河川等範囲
- 浸水想定区域の指定の  
対象となる水位周知河川

- 1 説明文**
- (1) この図は姫川水系姫川及び松川の水位周知区間について、水防法の規定に基づき浸水継続時間を表示した図面です。
  - (2) この浸水継続時間は、公表時点の姫川及び松川の河道整備状況を勘案して、想定し得る最大規模の降雨に伴う洪水により、姫川及び松川が氾濫した場合の浸水の状況をシミュレーションにより予測したものです。
  - (3) なお、このシミュレーションの実施にあたっては、支川の氾濫、シミュレーションの前提となる降雨を超える規模の降雨、高潮及び内水による氾濫等を考慮していませんので、この想定される浸水継続時間が実際の浸水継続時間と異なる場合や、浸水継続時間が明示されていない区域においても浸水が発生する場合があります。
- 2 基本事項等**
- (1) 作成主体 長野県
  - (2) 公表年月日 令和元年11月15日
  - (3) 指定の根拠法令 水防法(昭和24年法律第193号)第14条第2項
  - (4) 対象となる水位周知河川  
 姫川水系姫川(実施区間)  
 左岸: 白馬村鳴沢川合流点から北安曇野郡小谷村中谷川合流点まで  
 右岸: 白馬村鳴沢川合流点から北安曇野郡小谷村中谷川合流点まで  
 姫川水系松川(実施区間)  
 左岸: 白馬村二股橋から白馬村姫川合流点まで  
 右岸: 白馬村二股橋から白馬村姫川合流点まで
  - (5) 指定の前提となる降雨 姫川流域全体に24時間で613mmの降雨を想定
  - (6) 関係市町村 白馬村、小谷村



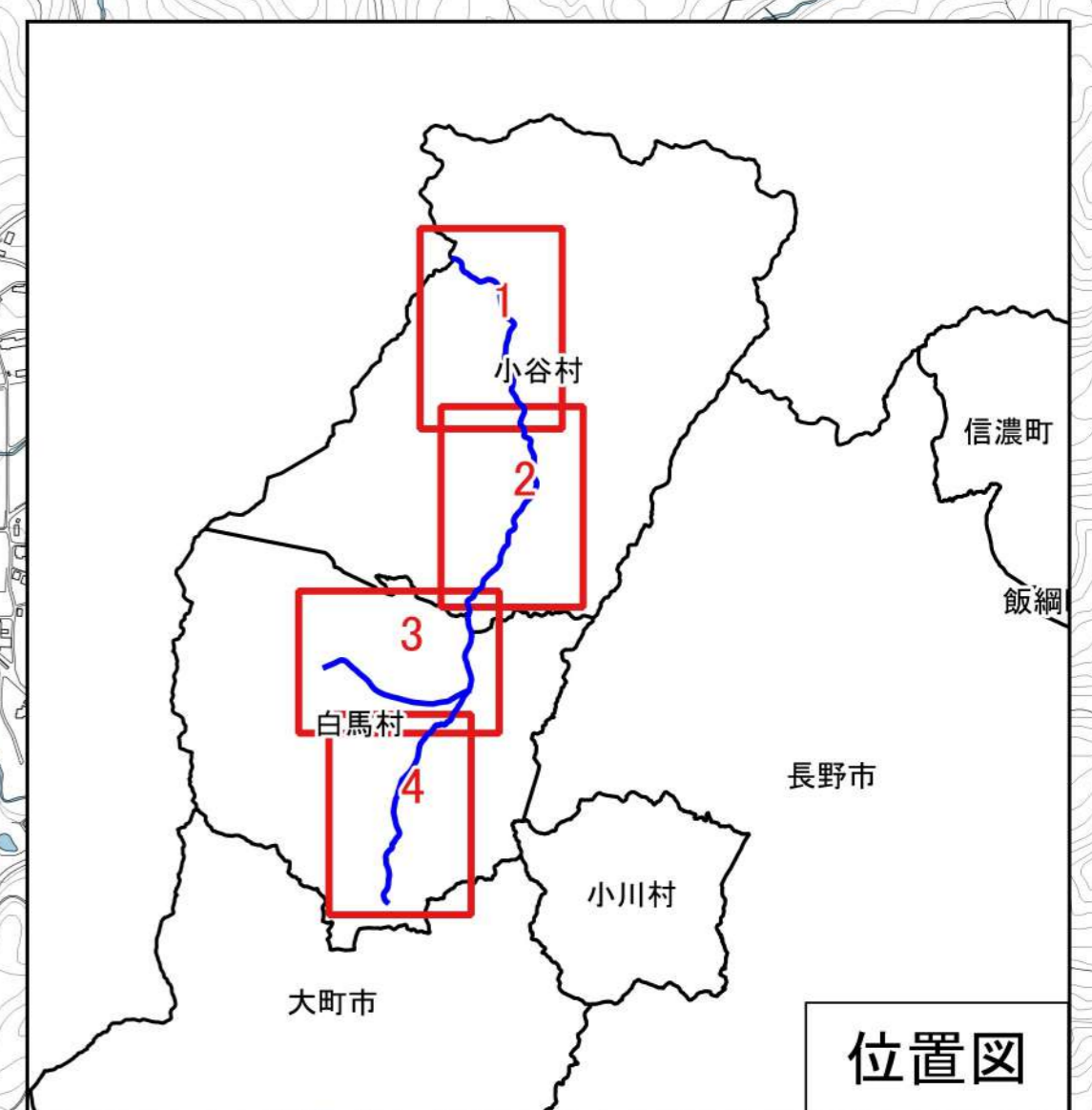
# 姫川水系姫川・松川(県管理区間) 洪水浸水想定区域図(浸水継続時間) 4/4



**凡例**

浸水継続時間(浸水深0.5m以上)  
(ランク別)

<span style="color: lightblue;">■</span>	12時間未満の区域
<span style="color: blue;">■</span>	12時間～1日未満の区域
<span style="color: yellow;">■</span>	1日～3日未満の区域
<span style="color: orange;">■</span>	3日～1週間未満の区域
<span style="color: red;">■</span>	1週間～2週間未満の区域
<span style="color: purple;">■</span>	2週間～4週間未満の区域
<span style="color: gray;">■</span>	河川等範囲
<span style="color: red;">↔</span>	浸水想定区域の指定の 対象となる水位周知河川



**1 説明文**

(1) この図は姫川水系姫川及び松川の水位周知区間について、水防法に基づき浸水継続時間を表示した図面です。

(2) この浸水継続時間は、公表時点の姫川及び松川の河道整備状況を勘案して、想定し得る最大規模の降雨に伴う洪水により、姫川及び松川が氾濫した場合の浸水の状況をシミュレーションにより予測したものです。

(3) なお、このシミュレーションの実施にあたっては、支川の氾濫、シミュレーションの前提となる降雨を超える規模の降雨、高潮及び内水による氾濫等を考慮していませんので、この想定される浸水継続時間が実際の浸水継続時間と異なる場合や、浸水継続時間が明示されていない区域においても浸水が発生する場合があります。

**2 基本事項等**

(1) 作成主体 長野県

(2) 公表年月日 令和元年11月15日

(3) 指定の根拠法令 水防法(昭和24年法律第193号)第14条第2項

(4) 対象となる水位周知河川  
 姫川水系姫川(実施区間)  
 左岸: 白馬村鳴沢川合流点から北安曇野郡小谷村中谷川合流点まで  
 右岸: 白馬村鳴沢川合流点から北安曇野郡小谷村中谷川合流点まで  
 姫川水系松川(実施区間)  
 左岸: 白馬村二股橋から白馬村姫川合流点まで  
 右岸: 白馬村二股橋から白馬村姫川合流点まで

(5) 指定の前提となる降雨 姫川流域全体に24時間で613mmの降雨を想定

(6) 関係市町村 白馬村、小谷村

