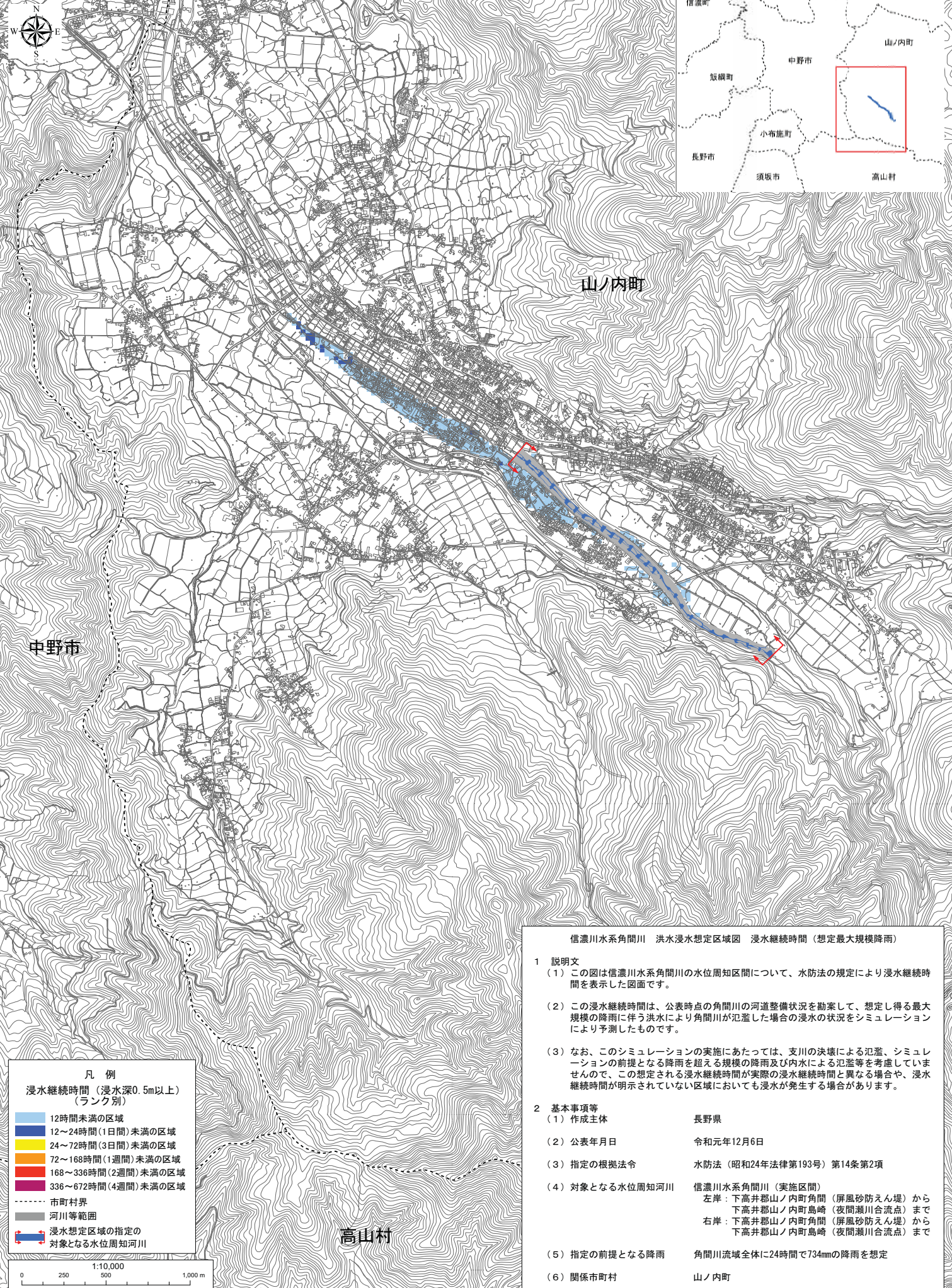


# 信濃川水系角間川 洪水浸水想定区域図 浸水継続時間（想定最大規模降雨）

## 位置図



- 凡例**  
浸水継続時間（浸水深0.5m以上）  
（ランク別）
- 12時間未満の区域
  - 12～24時間（1日間）未満の区域
  - 24～72時間（3日間）未満の区域
  - 72～168時間（1週間）未満の区域
  - 168～336時間（2週間）未満の区域
  - 336～672時間（4週間）未満の区域
  - 市町村界
  - 河川等範囲
  - 浸水想定区域の指定の対象となる水位周知河川

- 信濃川水系角間川 洪水浸水想定区域図 浸水継続時間（想定最大規模降雨）
- 1 説明文
    - (1) この図は信濃川水系角間川の水位周知区間について、水防法の規定により浸水継続時間を表示した図面です。
    - (2) この浸水継続時間は、公表時点の角間川の河道整備状況を勘案して、想定し得る最大規模の降雨に伴う洪水により角間川が氾濫した場合の浸水の状況をシミュレーションにより予測したものです。
    - (3) なお、このシミュレーションの実施にあたっては、支川の決壊による氾濫、シミュレーションの前提となる降雨を超える規模の降雨及び内水による氾濫等を考慮していませんので、この想定される浸水継続時間が実際の浸水継続時間と異なる場合や、浸水継続時間が明示されていない区域においても浸水が発生する場合があります。
  - 2 基本事項等
 

(1) 作成主体	長野県
(2) 公表年月日	令和元年12月6日
(3) 指定の根拠法令	水防法（昭和24年法律第193号）第14条第2項
(4) 対象となる水位周知河川	信濃川水系角間川（実施区間） 左岸：下高井郡山ノ内町角間（屏風砂防えん堤）から 下高井郡山ノ内町島崎（夜間瀬川合流点）まで 右岸：下高井郡山ノ内町角間（屏風砂防えん堤）から 下高井郡山ノ内町島崎（夜間瀬川合流点）まで
(5) 指定の前提となる降雨	角間川流域全体に24時間で734mmの降雨を想定
(6) 関係市町村	山ノ内町

この地図の作成に当たっては、国土地理院長の承認を得て、同院発行の数値地図（国土基本情報）電子国土基本図（地図情報）及び数値地図（国土基本情報）電子国土基本図（地名情報）を使用した。（承認番号 令元情使、第637号）