

信濃川水系奈良井川洪水浸水想定区域図(計画規模降雨)



- 1 説明文
- (1) この図は、信濃川水系奈良井川の洪水予報区間及び水位周知区間について、水防法の規定により定められた計画降雨による洪水浸水想定区域、浸水した場合に想定される水深を表示した図面です。
 - (2) この洪水浸水想定区域図は、公表時点の奈良井川の河道整備状況を勘案して、奈良井川水系の洪水防御に関する計画の基本となる年超過確率1/100に伴う洪水により奈良井川が氾濫した場合の浸水状況をシミュレーションにより予想したものです。
 - (3) なお、このシミュレーションの実施にあたっては、支川の氾濫、シミュレーションの前提となる降雨を超える規模の降雨及び内水による氾濫等を考慮していませんので、この洪水浸水想定区域に指定されていない区域においても浸水が発生する場合や、想定される水深が実際の浸水深と異なる場合があります。
- 2 基本事項等
- (1) 作成主体 長野県
 - (2) 公表年月日 令和元年 9月 5日
 - (3) 指定の根拠法令 水防法(昭和24年法律第193号)第14条2項
 - (4) 対象となる洪水予報河川 信濃川水系奈良井川
(実施区間)
左岸: 塩尻市大字洗馬(琵琶橋)から松本市大字島内(島橋)
右岸: 塩尻市大字宗賀(琵琶橋)から松本市大字島内(島橋)
 - (5) 対象となる水位周知河川 信濃川水系田川
(実施区間)
左岸: 塩尻市大字下西条(砂田橋)から松本市渚(奈良井川合流点)
右岸: 塩尻市大字下西条(砂田橋)から松本市白坂2丁目(奈良井川合流点)
信濃川水系薄川
(実施区間)
左岸: 松本市大字入山辺(舟付橋)から松本市中条(田川合流点)
右岸: 松本市大字入山辺(舟付橋)から松本市中条(田川合流点)
信濃川水系女鳥羽川
(実施区間)
左岸: 松本市大字洞(洞橋)から松本市市上(田川合流点)
右岸: 松本市大字洞(洞橋)から松本市大字白坂1丁目(田川合流点)
 - (6) 指定の前提となる降雨 奈良井川流域全体に2日間で235mmの降雨を想定
 - (7) 関係市町村 松本市、塩尻市、山形村、朝日村
 - (8) その他計算条件 氾濫区域を25m格子(計算メッシュ)に分割して、これを1単位として計算しています。また、計算メッシュの地盤高は航空レーザー測量により求めた平均地盤高を使用しています。このため、微地形による影響が表せていない場合があります。

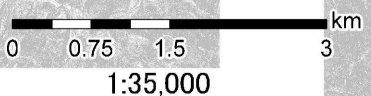
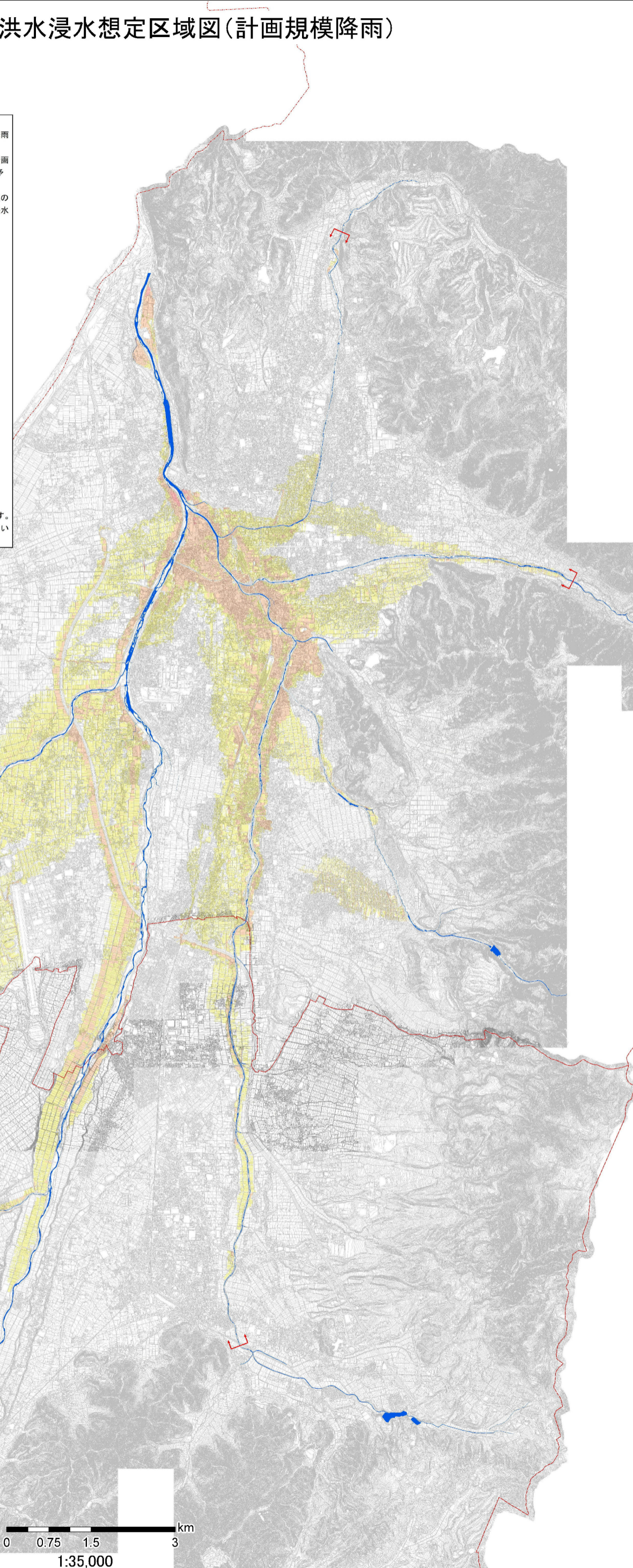
凡例

浸水した場合に想定される水深(ランク別)

- 0.5m未満の区域
- 0.5~3.0m未満の区域
- 3.0~5.0m未満の区域
- 5.0~10.0m未満の区域
- 10.0~20.0m未満の区域
- 20.0m以上の区域

--- 市町村界

洪水浸水想定区域の指定の対象となる洪水予報河川及び水位周知河川



この地図は、国土院院長の承諾を得て、同院発行の電子地形図25000を複製したものである。(承認番号 平30情複 第1571号)
この地図は、松本市長の承認を得て、松本市作成の松本市基本図1/2,500を複製したものである。(承認番号 平30松建政指令第537号)
この地図は、塩尻市長の承認を得て、塩尻市作成の塩尻市1/2,500数値地形図(DM)データを複製したものである。(承認番号 30建第425号)