

天竜川水系沢川 洪水浸水想定区域図
(家屋倒壊等氾濫想定区域(氾濫流))

天竜川水系沢川 家屋倒壊等氾濫想定区域図(氾濫流)

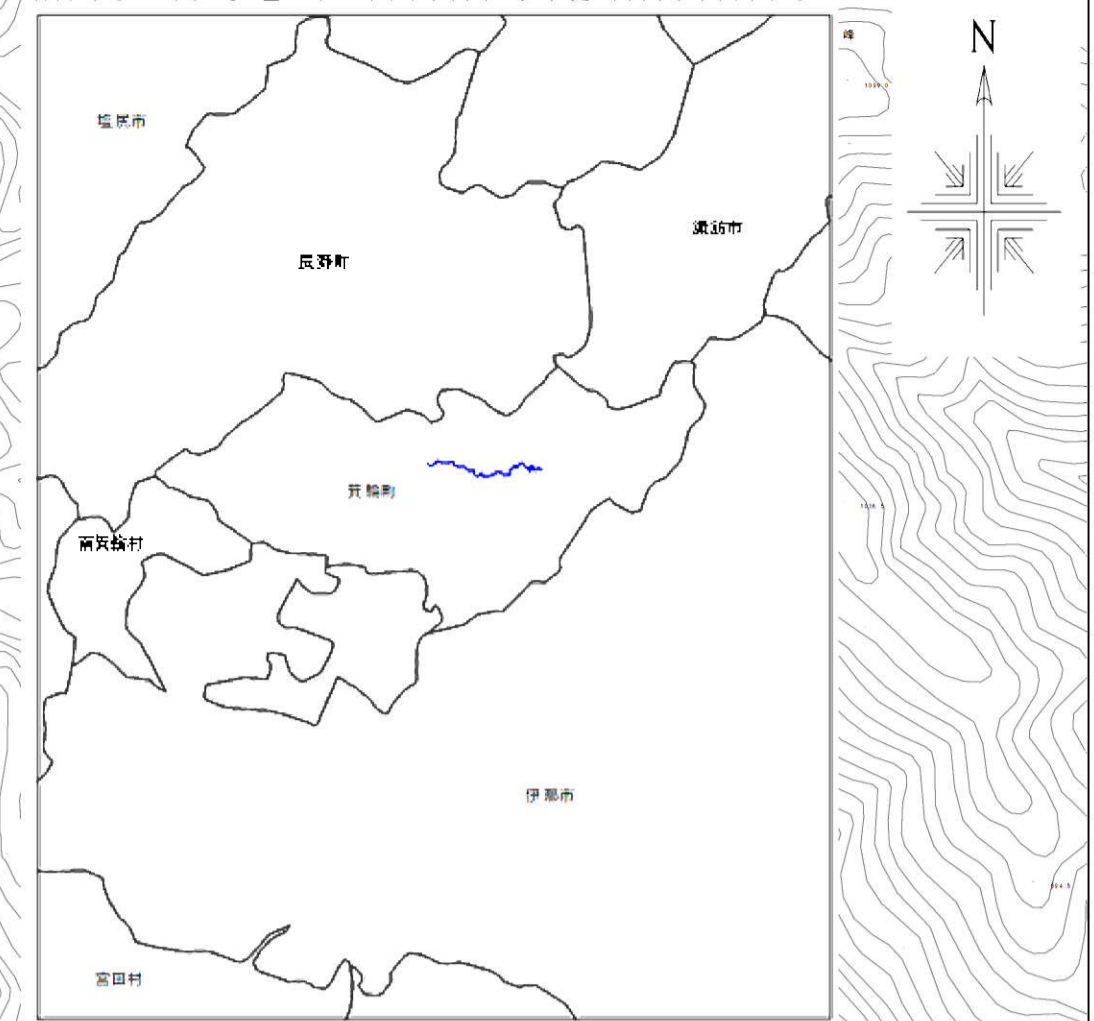
箕輪町

1 説明文

- (1) この図は天竜川水系沢川について、家屋倒壊等をもたらすような氾濫の発生が想定される区域(家屋倒壊等氾濫想定区域)を表示した図面です。
- (2) この家屋倒壊等氾濫想定区域は、公表時点の沢川の河道の整備状況を勘案して、想定し得る最大規模の降雨に伴う洪水により、沢川が氾濫した場合の氾濫流の状況をシミュレーションにより予測したものです。
- (3) なお、このシミュレーションの実施にあたっては、支川の決壊による氾濫、シミュレーションの前提となる降雨を超える規模の降雨及び内水による氾濫等を考慮していませんので、この家屋倒壊等氾濫想定区域図に指定されていない区域においても家屋倒壊・流出等が発生する場合があります。
- (4) また、家屋倒壊等氾濫想定区域図は、一定の仮定を与えて算定しており、(3)の条件に加え、倒壊等する家屋は直接基礎の標準的な木造家屋を想定していること、堤防の宅地側には家屋がない更地の状態で氾濫計算をしていること等の理由から、この区域の境界は厳密でなく、あくまで目安であることに留意して下さい。

2 基本事項等

- | | |
|----------------|---|
| (1) 作成主体 | 長野県 |
| (2) 公表年月日 | 令和2年5月29日 |
| (3) 対象となる河川 | 天竜川水系沢川
(実施区間)
左岸：上伊那郡箕輪町長岡新田(箕輪ダム)から
上伊那郡箕輪町東箕輪(天竜川合流点)まで
右岸：上伊那郡箕輪町長岡新田(箕輪ダム)から
上伊那郡箕輪町東箕輪(天竜川合流点)まで |
| (4) 指定の前提となる降雨 | 沢川流域全体に24時間で798mmの降雨を想定 |
| (5) 関係市町村 | 箕輪町 |



凡例

- 家屋倒壊等氾濫想定区域(氾濫流)
- 河川等範囲
- 浸水想定区域の対象となる河川

S=1:6,000 (A1)

