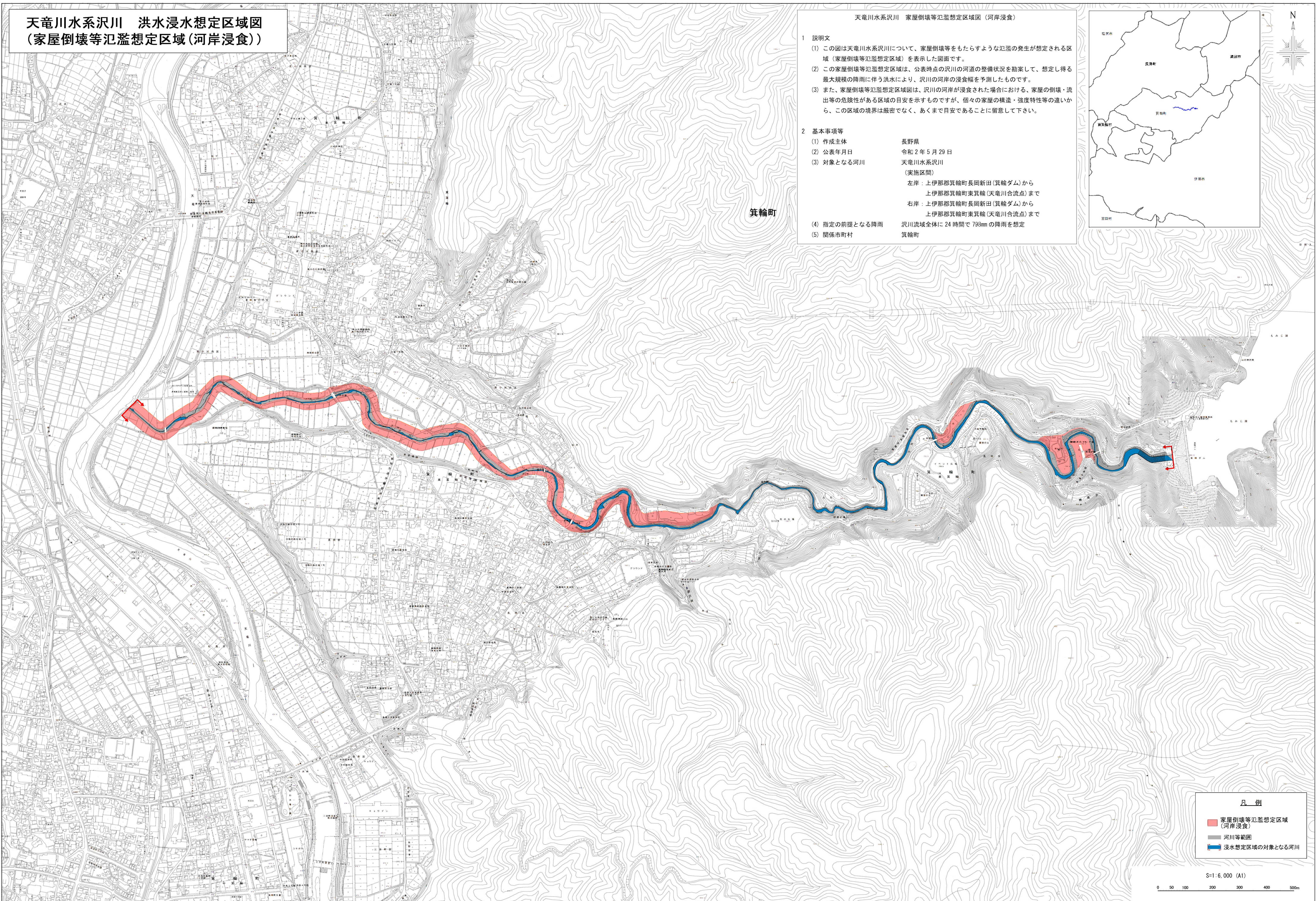
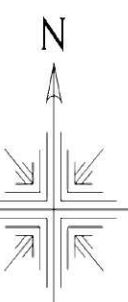
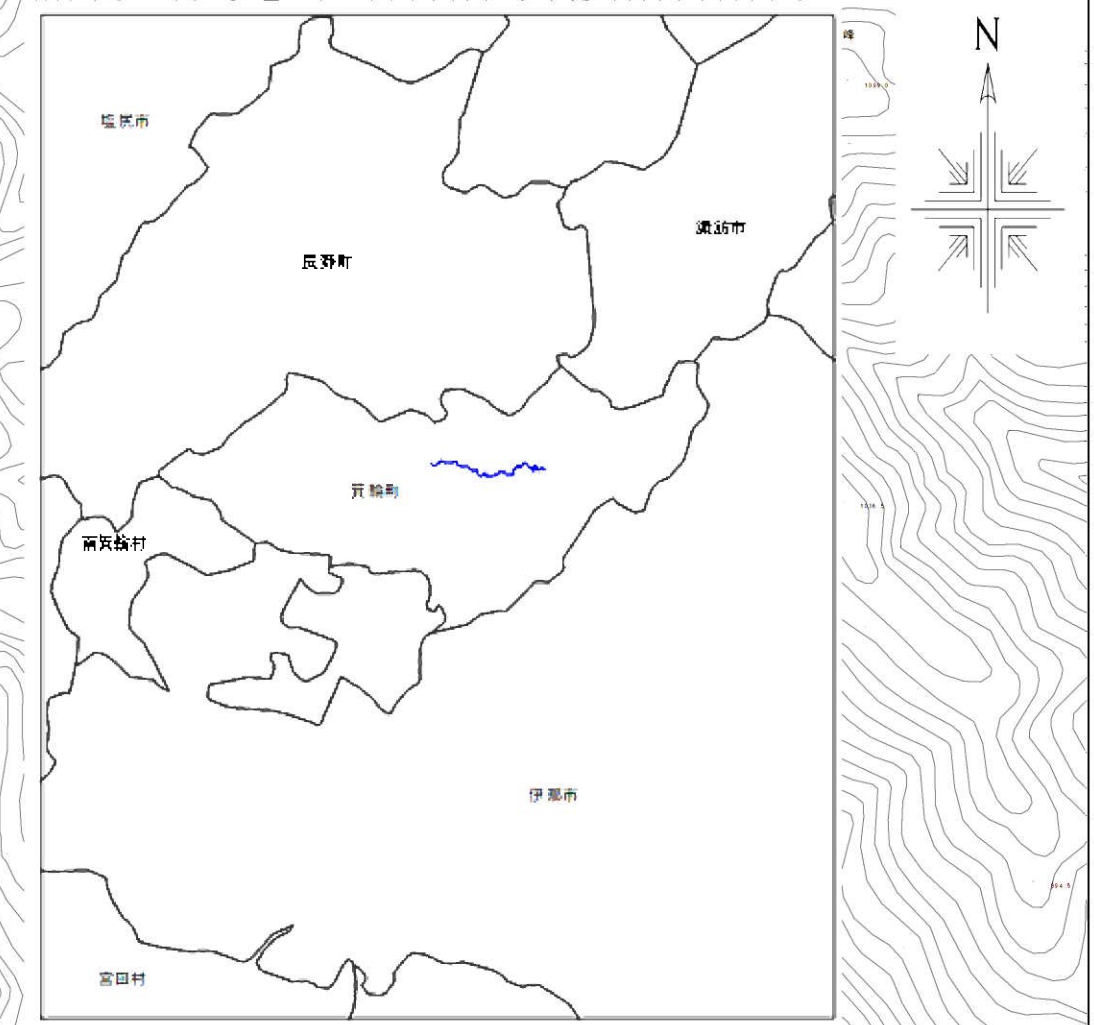


天竜川水系沢川 洪水浸水想定区域図 (家屋倒壊等氾濫想定区域(河岸浸食))

天竜川水系沢川 家屋倒壊等氾濫想定区域図(河岸浸食)

- 1 説明文
- (1) この図は天竜川水系沢川について、家屋倒壊等をもたらすような氾濫の発生が想定される区域(家屋倒壊等氾濫想定区域)を表示した図面です。
 - (2) この家屋倒壊等氾濫想定区域は、公表時点の沢川の河道の整備状況を勘案して、想定し得る最大規模の降雨に伴う洪水により、沢川の河岸の浸食幅を予測したものです。
 - (3) また、家屋倒壊等氾濫想定区域図は、沢川の河岸が浸食された場合における、家屋の倒壊・流出等の危険性がある区域の目安を示すものですが、個々の家屋の構造・強度特性等の違いから、この区域の境界は厳密でなく、あくまで目安であることに留意して下さい。
- 2 基本事項等
- | | |
|----------------|---|
| (1) 作成主体 | 長野県 |
| (2) 公表年月日 | 令和2年5月29日 |
| (3) 対象となる河川 | 天竜川水系沢川
(実施区間)
左岸：上伊那郡箕輪町長岡新田(箕輪ダム)から
上伊那郡箕輪町東箕輪(天竜川合流点)まで
右岸：上伊那郡箕輪町長岡新田(箕輪ダム)から
上伊那郡箕輪町東箕輪(天竜川合流点)まで |
| (4) 指定の前提となる降雨 | 沢川流域全体に24時間で798mmの降雨を想定 |
| (5) 関係市町村 | 箕輪町 |



凡例

- 家屋倒壊等氾濫想定区域(河岸浸食)
- 河川等範囲
- 洪水浸水想定区域の対象となる河川

