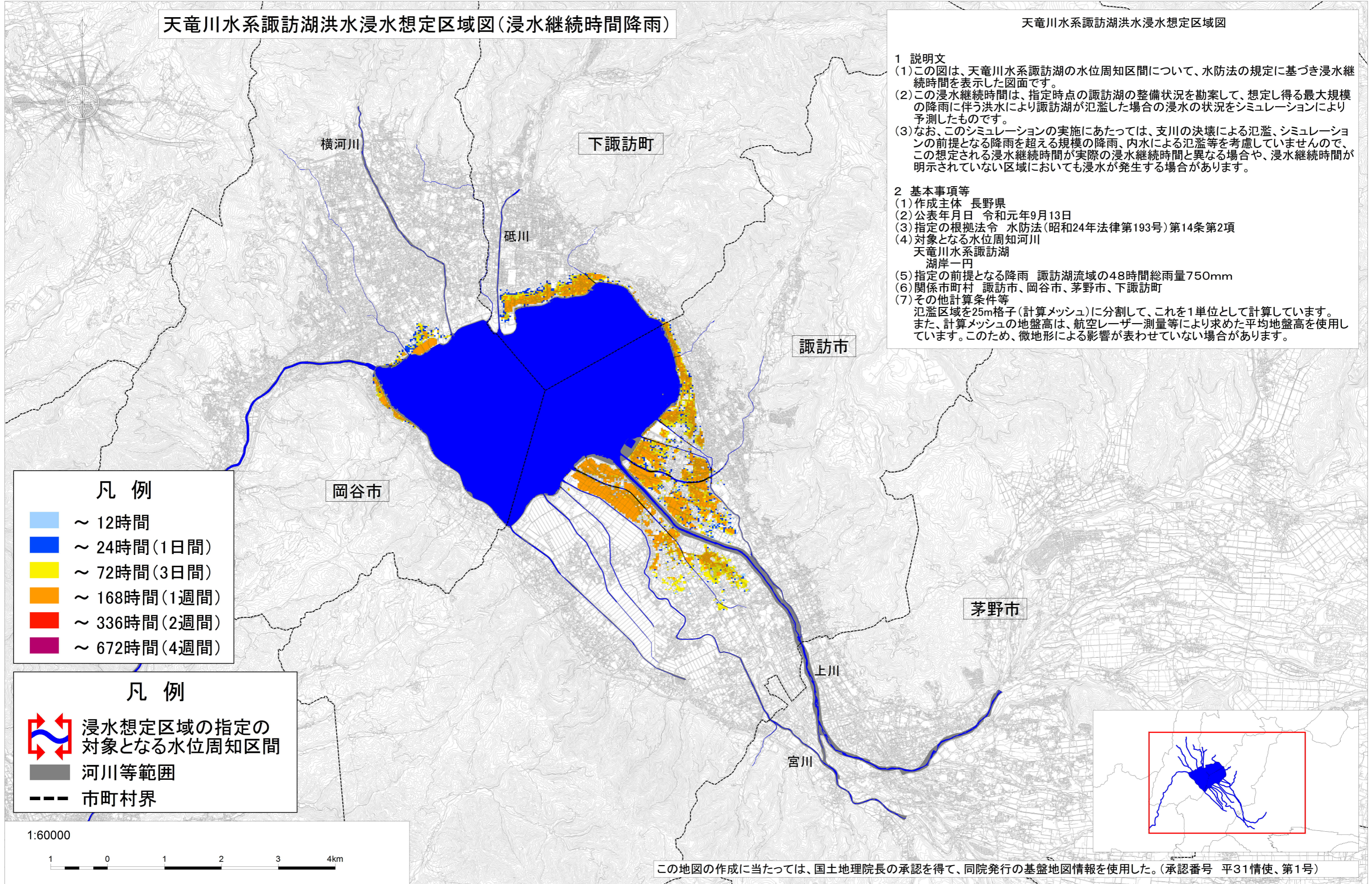


# 天竜川水系諏訪湖洪水浸水想定区域図(浸水継続時間降雨)

## 天竜川水系諏訪湖洪水浸水想定区域図



- 1 説明文**
- (1) この図は、天竜川水系諏訪湖の水位周知区間について、水防法の規定に基づき浸水継続時間を表示した図面です。
  - (2) この浸水継続時間は、指定時点の諏訪湖の整備状況を勘案して、想定し得る最大規模の降雨に伴う洪水により諏訪湖が氾濫した場合の浸水の状況をシミュレーションにより予測したものです。
  - (3) なお、このシミュレーションの実施にあたっては、支川の決壊による氾濫、シミュレーションの前提となる降雨を超える規模の降雨、内水による氾濫等を考慮していませんので、この想定される浸水継続時間が実際の浸水継続時間と異なる場合や、浸水継続時間が明示されていない区域においても浸水が発生する場合があります。
- 2 基本事項等**
- (1) 作成主体 長野県
  - (2) 公表年月日 令和元年9月13日
  - (3) 指定の根拠法令 水防法(昭和24年法律第193号)第14条第2項
  - (4) 対象となる水位周知河川  
天竜川水系諏訪湖  
湖岸一円
  - (5) 指定の前提となる降雨 諏訪湖流域の48時間総雨量750mm
  - (6) 関係市町村 諏訪市、岡谷市、茅野市、下諏訪町
  - (7) その他計算条件等  
氾濫区域を25m格子(計算メッシュ)に分割して、これを1単位として計算しています。  
また、計算メッシュの地盤高は、航空レーザー測量等により求めた平均地盤高を使用しています。このため、微地形による影響が表わされていない場合があります。

- 凡 例**
- ~ 12時間
  - ~ 24時間(1日間)
  - ~ 72時間(3日間)
  - ~ 168時間(1週間)
  - ~ 336時間(2週間)
  - ~ 672時間(4週間)

- 凡 例**
- 浸水想定区域の指定の対象となる水位周知区間
  - 河川等範囲
  - 市町村界

この地図の作成にあたっては、国土地理院長の承認を得て、同院発行の基盤地図情報を使用した。(承認番号 平31情使、第1号)