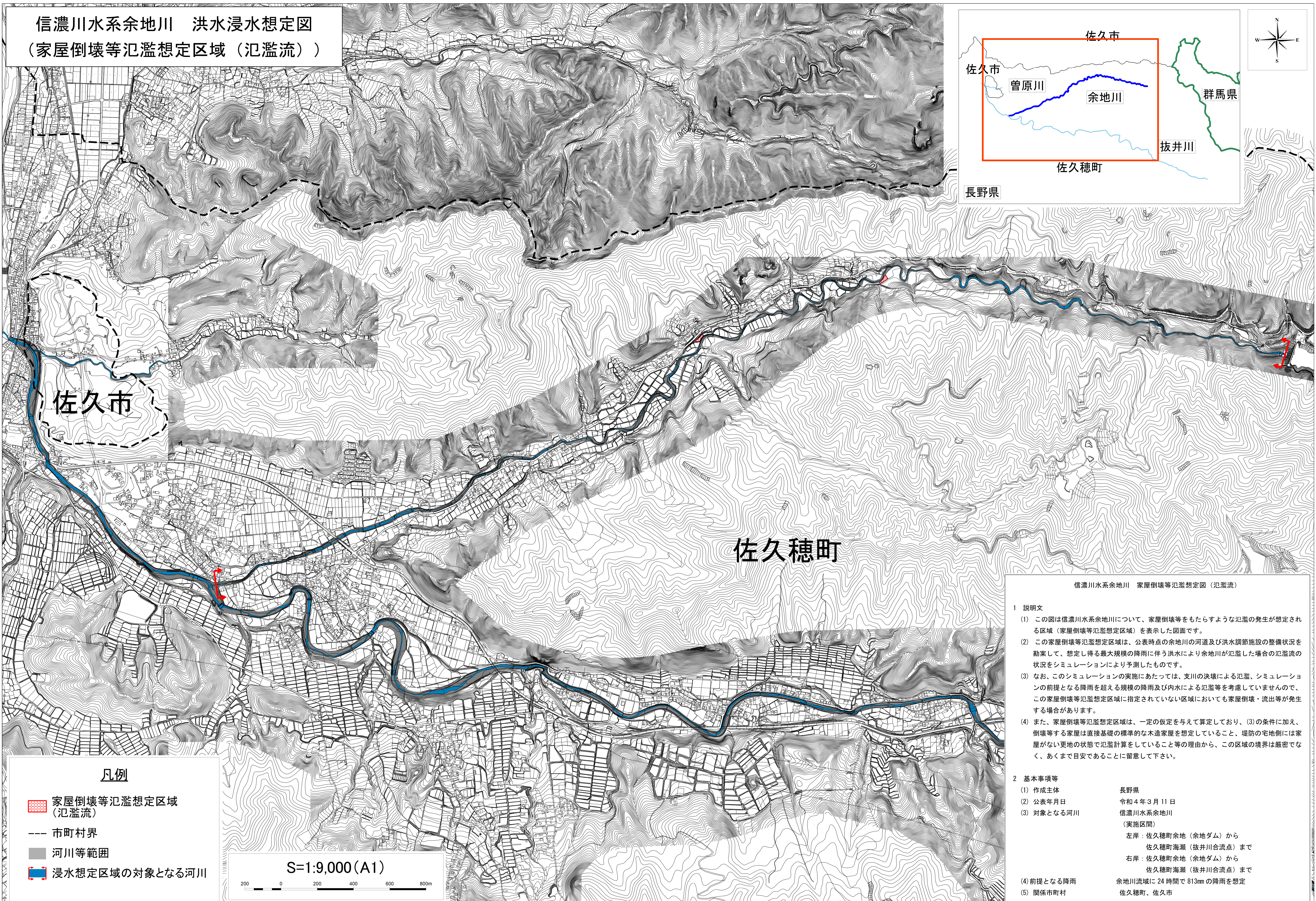
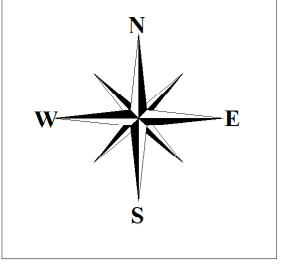
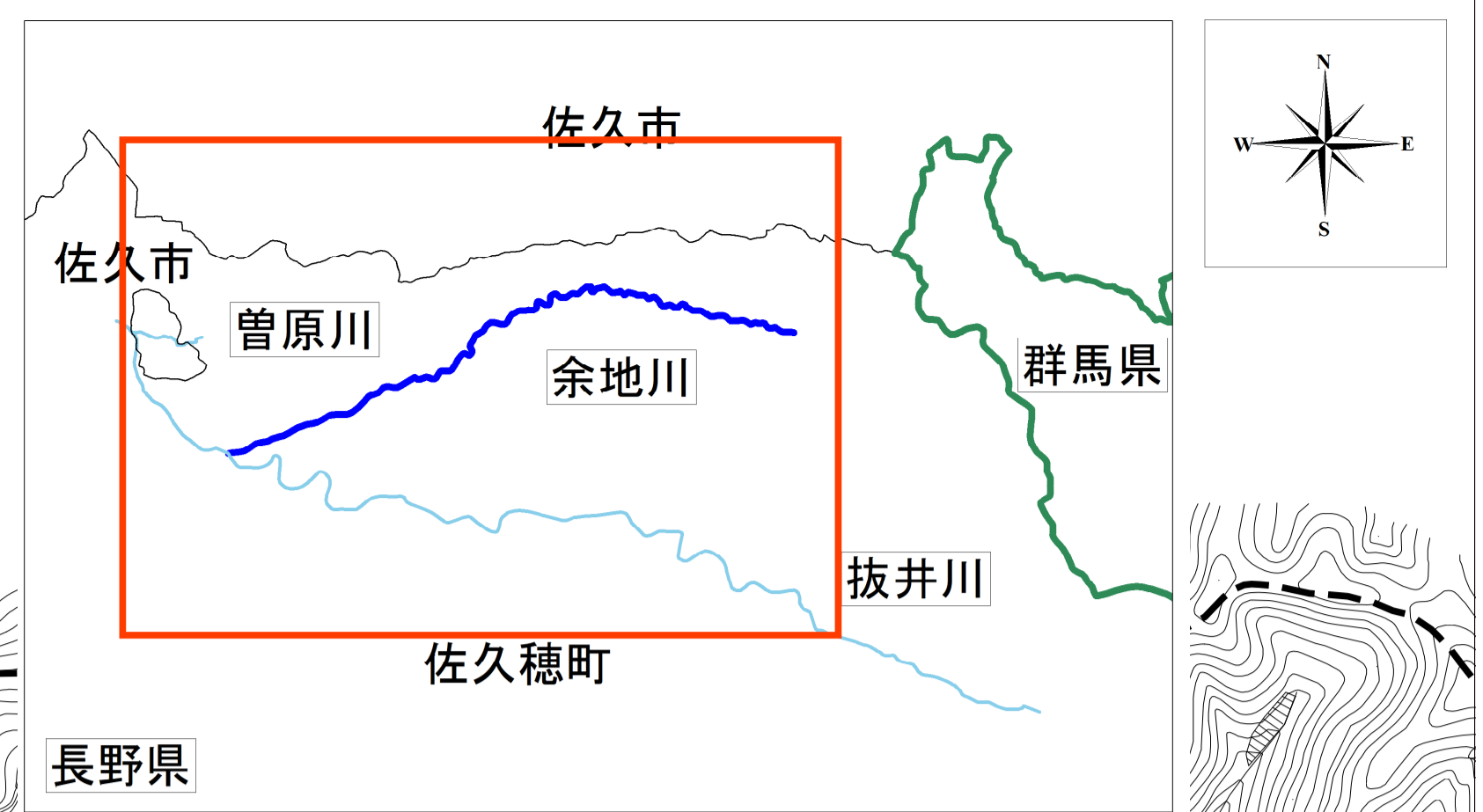


信濃川水系余地川 洪水浸水想定図 (家屋倒壊等氾濫想定区域 (氾濫流))



佐久市

佐久穂町

信濃川水系余地川 家屋倒壊等氾濫想定図 (氾濫流)

- ### 1 説明文
- この図は信濃川水系余地川について、家屋倒壊等をもたらすような氾濫の発生が想定される区域 (家屋倒壊等氾濫想定区域) を表示した図面です。
 - この家屋倒壊等氾濫想定区域は、公表時点の余地川の河道及び洪水調節施設の整備状況を勘案して、想定し得る最大規模の降雨に伴う洪水により余地川が氾濫した場合の氾濫流の状況をシミュレーションにより予測したものです。
 - なお、このシミュレーションの実施にあたっては、支川の決壊による氾濫、シミュレーションの前提となる降雨を超える規模の降雨及び内水による氾濫等を考慮していませんので、この家屋倒壊等氾濫想定区域に指定されていない区域においても家屋倒壊・流出等が発生する場合があります。
 - また、家屋倒壊等氾濫想定区域は、一定の仮定を与えて算定しており、(3)の条件に加え、倒壊等する家屋は直接基礎の標準的な木造家屋を想定していること、堤防の宅地側には家屋がない更地の状態で氾濫計算をしていること等の理由から、この区域の境界は厳密でなく、あくまで目安であることに留意して下さい。
- ### 2 基本事項等
- | | |
|-------------|--|
| (1) 作成主体 | 長野県 |
| (2) 公表年月日 | 令和4年3月11日 |
| (3) 対象となる河川 | 信濃川水系余地川
(実施区間)
左岸: 佐久穂町余地 (余地ダム) から
佐久穂町海瀬 (抜井川合流点) まで
右岸: 佐久穂町余地 (余地ダム) から
佐久穂町海瀬 (抜井川合流点) まで |
| (4) 前提となる降雨 | 余地川流域に24時間で813mmの降雨を想定 |
| (5) 関係市町村 | 佐久穂町、佐久市 |

凡例

- 家屋倒壊等氾濫想定区域 (氾濫流)
- 市町村界
- 河川等範囲
- 浸水想定区域の対象となる河川

S=1:9,000 (A1)



この地図の作成に当たっては、国土院院長の承認を得て、同院発行の基盤地図情報を使用した。(測量法に基づく国土院院長承認 (使用) R 3JHs 100)
この地図の作成に当たっては、佐久市都市計画基本図数値地形図レベル2,500を使用しました。(測量法第43条及び第44条に基づく成果複製使用承認3佐都第29号)

この地図の作成に当たっては、佐久穂町長の承認を得て、同町作成の佐久穂町DMデータ1/2,500を使用した。(承認番号 31佐久穂総政第34号)