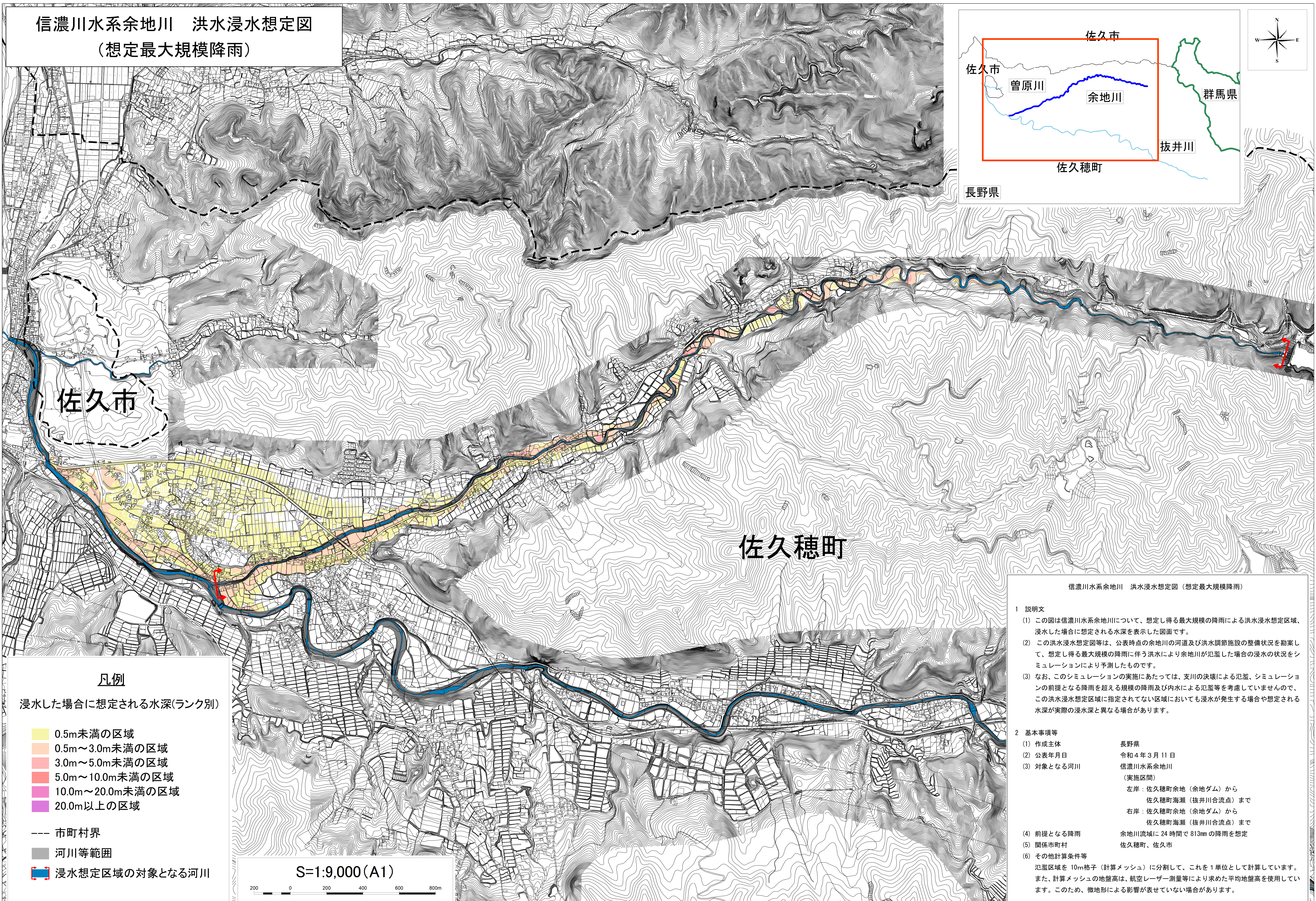
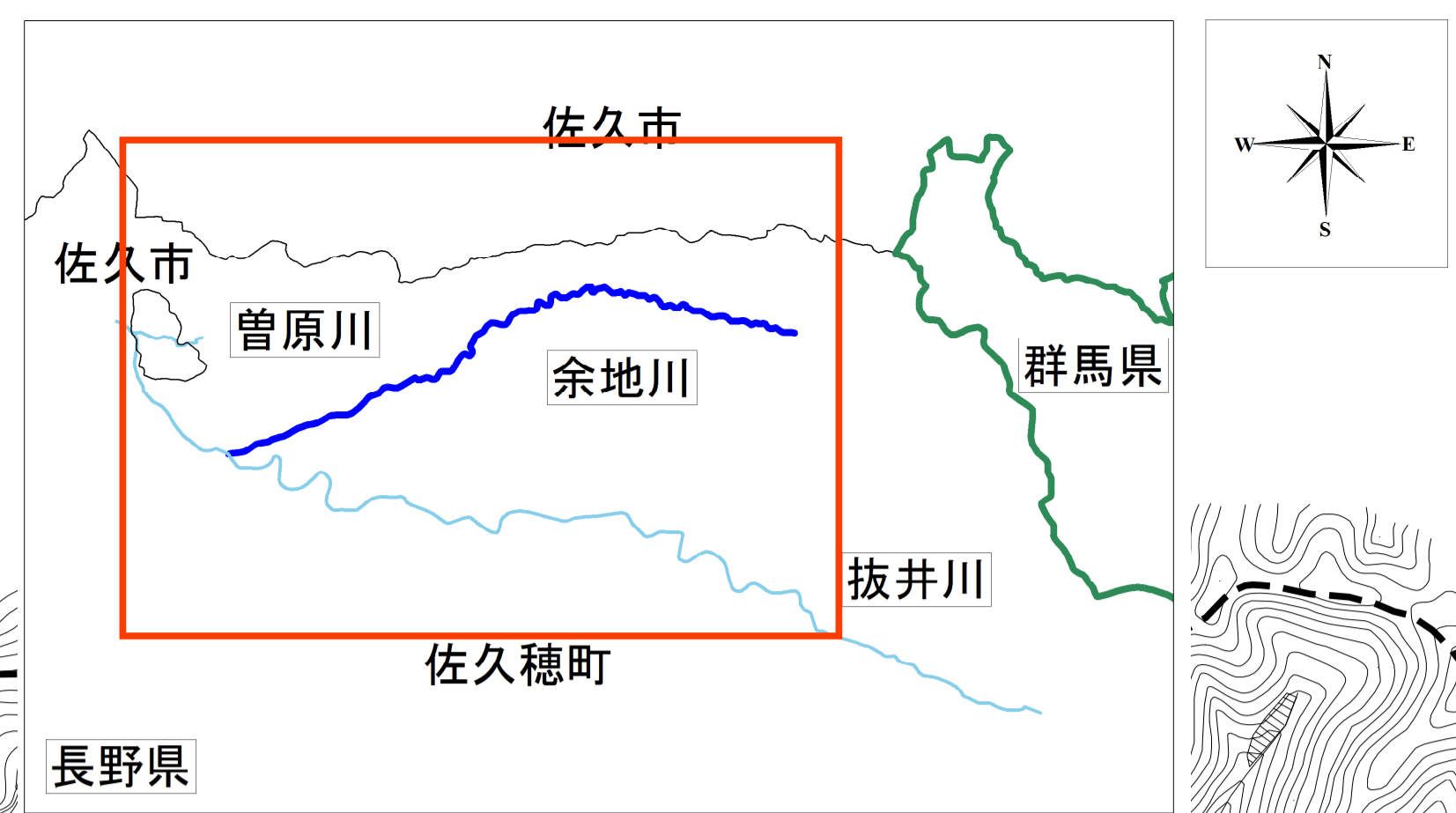


信濃川水系余地川 洪水浸水想定図 (想定最大規模降雨)

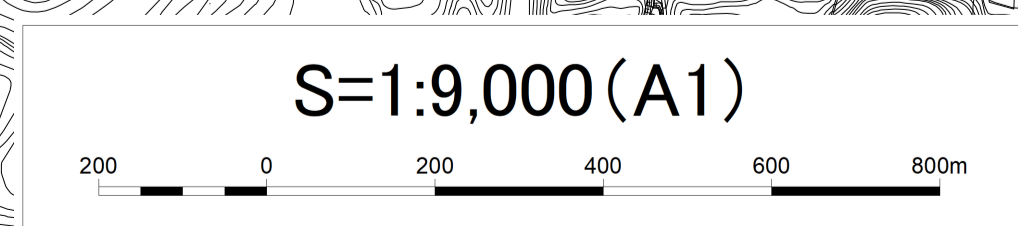


凡例

浸水した場合に想定される水深(ランク別)

- 0.5m未満の区域
- 0.5m～3.0m未満の区域
- 3.0m～5.0m未満の区域
- 5.0m～10.0m未満の区域
- 10.0m～20.0m未満の区域
- 20.0m以上の区域

--- 市町村界
河川等範囲
浸水想定区域の対象となる河川



信濃川水系余地川 洪水浸水想定図 (想定最大規模降雨)

1 説明文

- この図は信濃川水系余地川について、想定し得る最大規模の降雨による洪水浸水想定区域、浸水した場合に想定される水深を表示した図面です。
- この洪水浸水想定図等は、公表時点の余地川の河道及び洪水調節施設の整備状況を勘案して、想定し得る最大規模の降雨に伴う洪水により余地川が氾濫した場合の浸水の状況をシミュレーションにより予測したものです。
- なお、このシミュレーションの実施にあたっては、支川の決壊による氾濫、シミュレーションの前提となる降雨を超える規模の降雨及び内水による氾濫等を考慮していませんので、この洪水浸水想定区域に指定されていない区域においても浸水が発生する場合や想定される水深が実際の浸水深と異なる場合があります。

2 基本事項等

| | |
|--------------|---|
| (1) 作成主体 | 長野県 |
| (2) 公表年月日 | 令和4年3月11日 |
| (3) 対象となる河川 | 信濃川水系余地川 (実施区間) 左岸：佐久穂町余地（余地ダム）から 佐久穂町海瀬（抜井川合流点）まで 右岸：佐久穂町余地（余地ダム）から 佐久穂町海瀬（抜井川合流点）まで |
| (4) 前提となる降雨 | 余地川流域に24時間で813mmの降雨を想定 |
| (5) 関係市町村 | 佐久穂町、佐久市 |
| (6) その他計算条件等 | 氾濫区域を10m格子（計算メッシュ）に分割して、これを1単位として計算しています。 また、計算メッシュの地盤高は、航空レーザー測量等により求めた平均地盤高を使用しています。 このため、微地形による影響が表せていない場合があります。 |

この地図の作成に当たっては、国土院院長の承認を得て、同院発行の基盤地図情報を使用した。（測量法に基づく国土院院長承認（使用）R 3JHs 100）
この地図の作成に当たっては、佐久市都市計画基本図数値地形図レベル2,500を使用しました。（測量法第43条及び第44条に基づく成果複製使用承認3佐都第29号）

この地図の作成に当たっては、佐久穂町長の承認を得て、同町作成の佐久穂町DMデータ1/2,500を使用した。（承認番号 31佐久穂総政第34号）