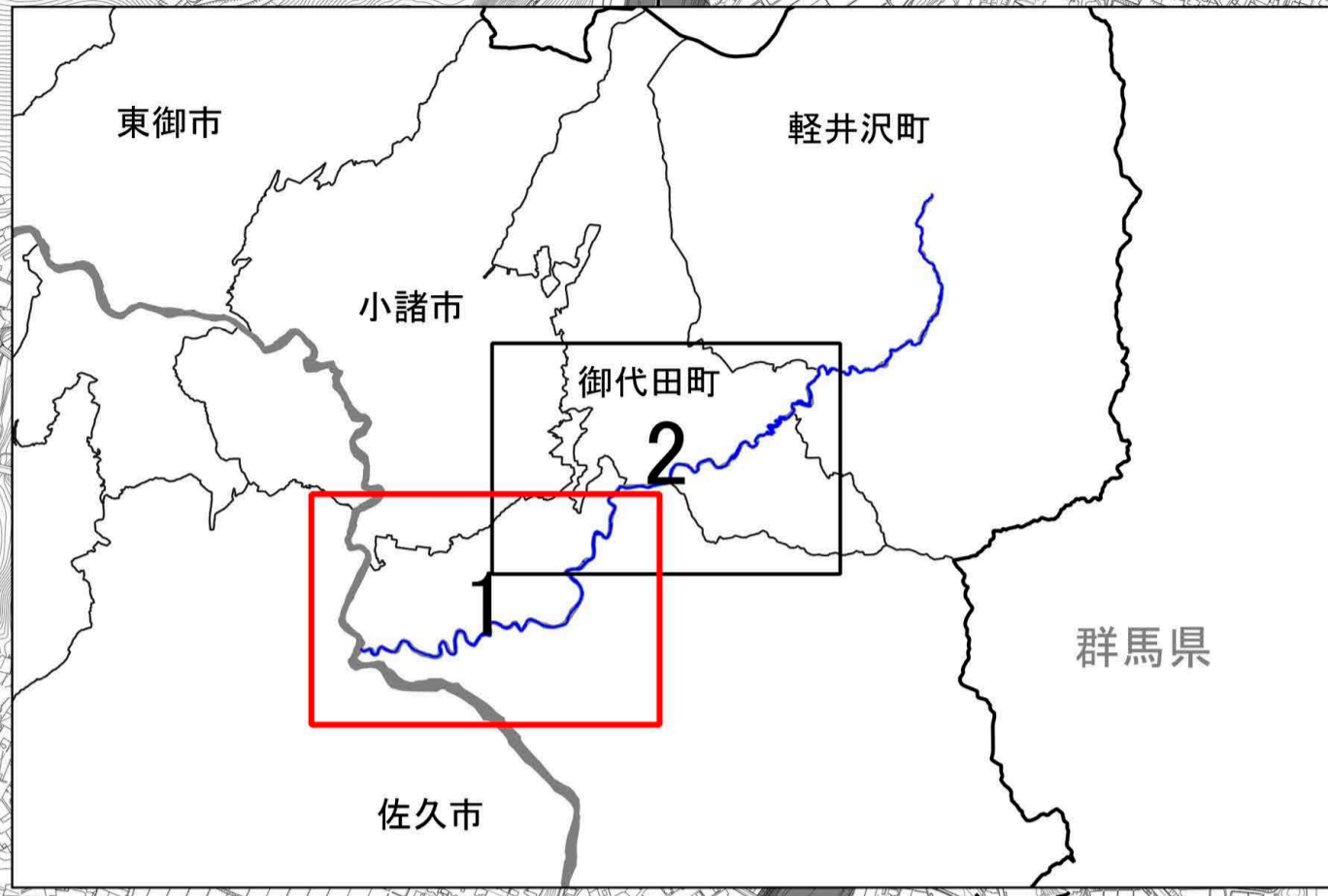
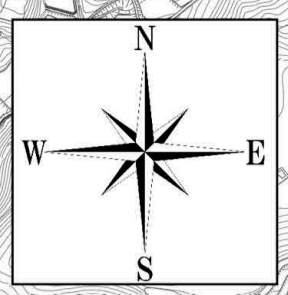
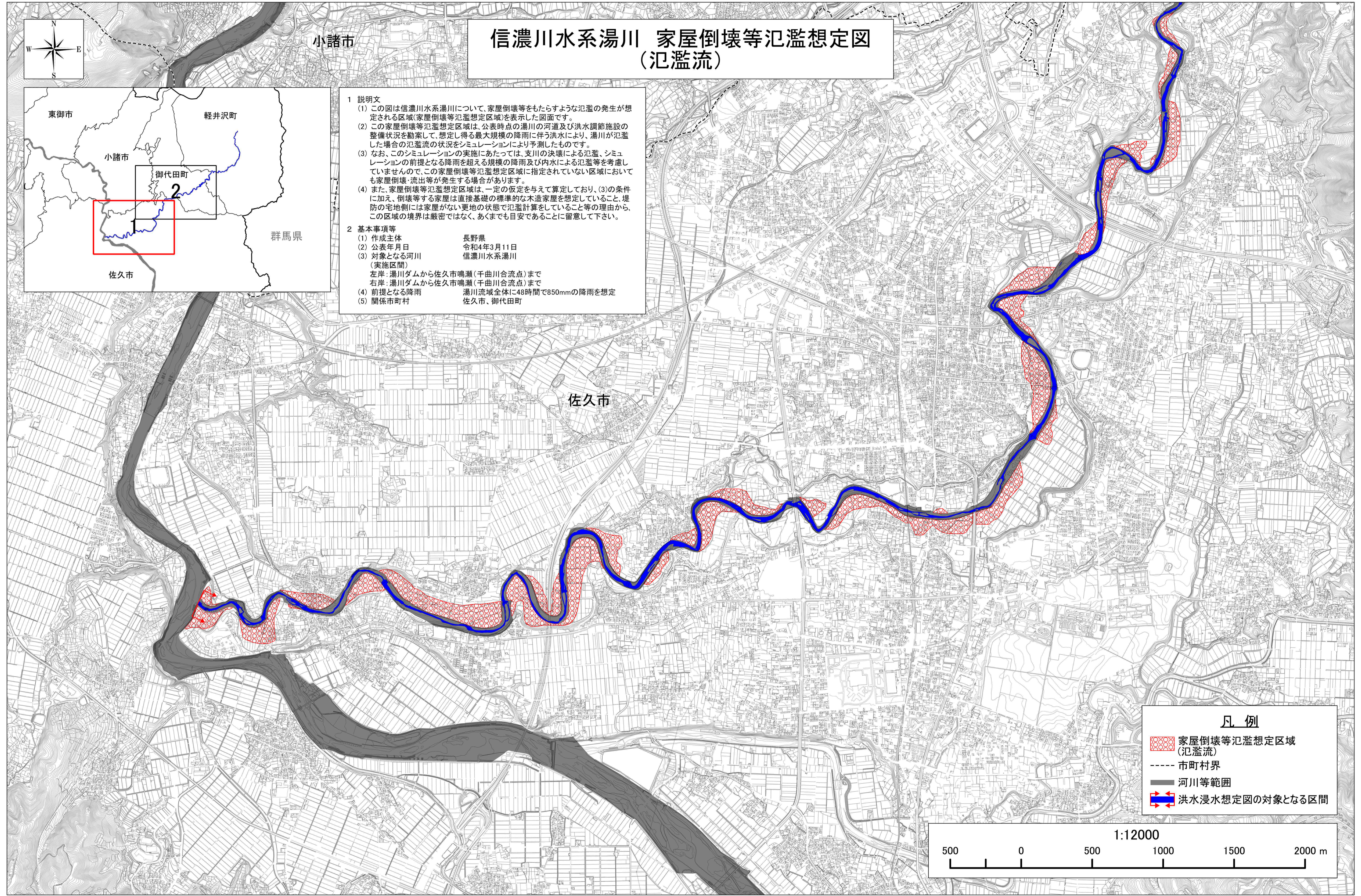


信濃川水系湯川 家屋倒壊等氾濫想定図 (氾濫流)



- 1 説明文**
- (1) この図は信濃川水系湯川について、家屋倒壊等をもたらすような氾濫の発生が想定される区域(家屋倒壊等氾濫想定区域)を表示した図面です。
 - (2) この家屋倒壊等氾濫想定区域は、公表時点の湯川の河道及び洪水調節施設の整備状況を勘案して、想定し得る最大規模の降雨に伴う洪水により、湯川が氾濫した場合の氾濫流の状況をシミュレーションにより予測したものです。
 - (3) なお、このシミュレーションの実施にあたっては、支川の決壊による氾濫、シミュレーションの前提となる降雨を超える規模の降雨及び内水による氾濫等を考慮していませんので、この家屋倒壊等氾濫想定区域に指定されていない区域においても家屋倒壊・流出等が発生する場合があります。
 - (4) また、家屋倒壊等氾濫想定区域は、一定の仮定を与えて算定しており、(3)の条件に加え、倒壊等する家屋は直接基礎の標準的な木造家屋を想定していること、堤防の宅地側には家屋がない更地の状態で氾濫計算をしていること等の理由から、この区域の境界は厳密ではなく、あくまでも目安であることに留意して下さい。
- 2 基本事項等**
- | | |
|--------------------------|-------------------------|
| (1) 作成主体 | 長野県 |
| (2) 公表年月日 | 令和4年3月11日 |
| (3) 対象となる河川
(実施区間) | 信濃川水系湯川 |
| 左岸:湯川ダムから佐久市鳴瀬(千曲川合流点)まで | |
| 右岸:湯川ダムから佐久市鳴瀬(千曲川合流点)まで | |
| (4) 前提となる降雨 | 湯川流域全体に48時間で850mmの降雨を想定 |
| (5) 関係市町村 | 佐久市、御代田町 |

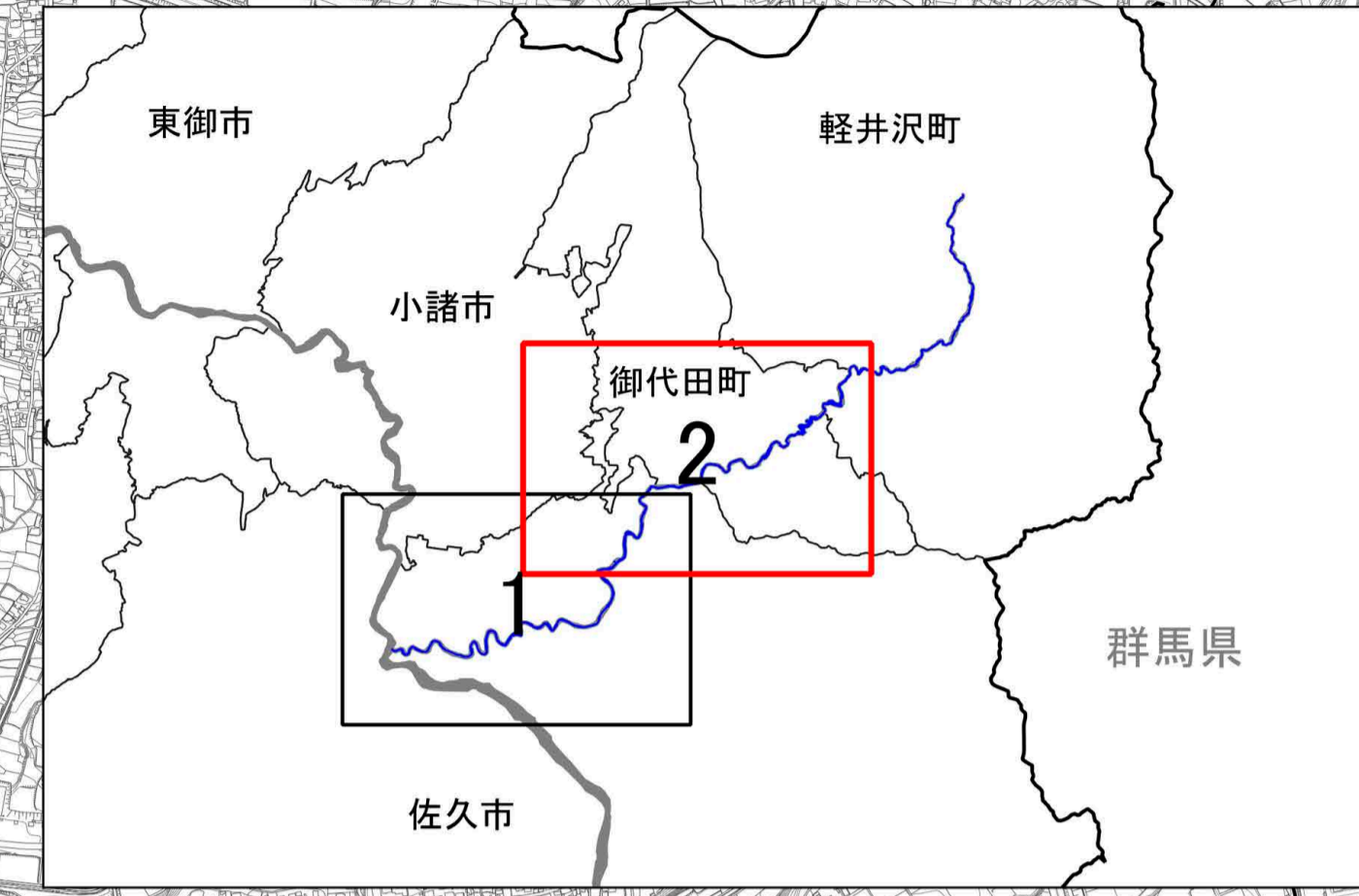
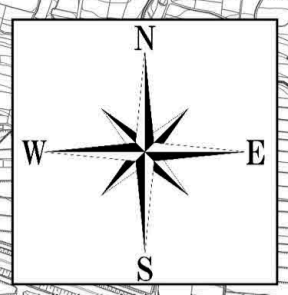


凡例

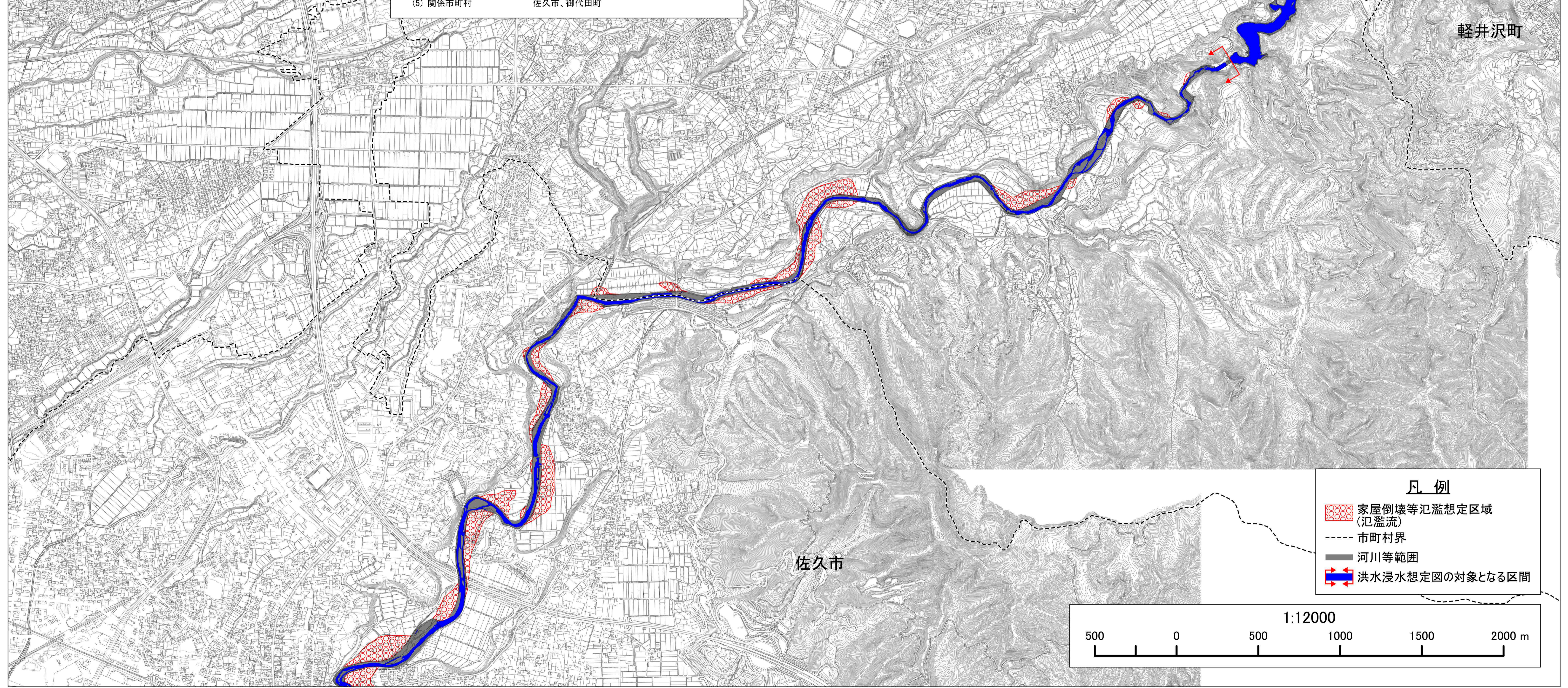
- 家屋倒壊等氾濫想定区域 (氾濫流)
- 市町村界
- 河川等範囲
- 洪水浸水想定図の対象となる区間

「この地図は、小諸市長の承認を得て、同市作成の小諸市都市計画図基本図1/2,500を使用して得たものである。(承認番号 2都第496号)」
 「この地図の作成に当たっては、旧佐久市発行の2千5百分の1基本図、旧白田町発行の2千5百分の1基本図、旧望月町発行の5千分の1全図、旧浅科村発行1万分の1の全図を使用しました。(測量法第44条に基づく成果使用承認元佐都第37号)」
 「この地図は、御代田町長の承認を得て、同町作成のDMデータ1/2500を使用した。(承認番号 2御取3017)」
 「この地図は、軽井沢町長の承認を得て、同町作成のDMデータ1/2500を使用して得たものである。(承認番号 2軽地第1189号)」

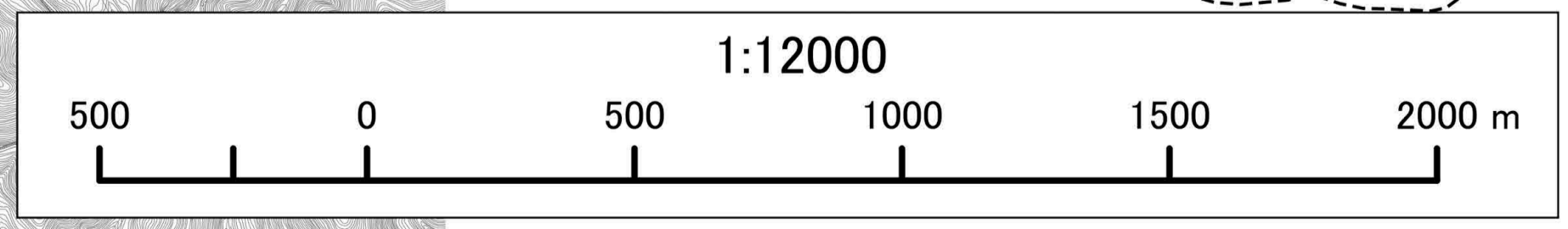
信濃川水系湯川 家屋倒壊等氾濫想定図 (氾濫流)



- 1 説明文**
- (1) この図は信濃川水系湯川について、家屋倒壊等をもたらすような氾濫の発生が想定される区域(家屋倒壊等氾濫想定区域)を表示した図面です。
 - (2) この家屋倒壊等氾濫想定区域は、公表時点の湯川の河道及び洪水調節施設の整備状況を勘案して、想定し得る最大規模の降雨に伴う洪水により、湯川が氾濫した場合の氾濫流の状況をシミュレーションにより予測したものです。
 - (3) なお、このシミュレーションの実施にあたっては、支川の決壊による氾濫、シミュレーションの前提となる降雨を超える規模の降雨及び内水による氾濫等を考慮していませんので、この家屋倒壊等氾濫想定区域に指定されていない区域においても家屋倒壊・流出等が発生する場合があります。
 - (4) また、家屋倒壊等氾濫想定区域は、一定の仮定を与えて算定しており、(3)の条件に加え、倒壊等する家屋は直接基礎の標準的な木造家屋を想定していること、堤防の宅地側には家屋がない更地の状態で氾濫計算をしていること等の理由から、この区域の境界は厳密ではなく、あくまでも目安であることを留意して下さい。
- 2 基本事項等**
- | | |
|--------------------------|-------------------------|
| (1) 作成主体 | 長野県 |
| (2) 公表年月日 | 令和4年3月11日 |
| (3) 対象となる河川
(実施区間) | 信濃川水系湯川 |
| 左岸:湯川ダムから佐久市鳴瀬(千曲川合流点)まで | |
| 右岸:湯川ダムから佐久市鳴瀬(千曲川合流点)まで | |
| (4) 前提となる降雨 | 湯川流域全体に48時間で850mmの降雨を想定 |
| (5) 関係市町村 | 佐久市、御代田町 |



- 凡例**
- 家屋倒壊等氾濫想定区域 (氾濫流)
 - 市町村界
 - 河川等範囲
 - 洪水浸水想定図の対象となる区間



「この地図は、小諸市長の承認を得て、同市作成の小諸市都市計画図基本図1/2,500を使用して得たものである。(承認番号 2都第496号)」
 「この地図の作成に当たっては、旧佐久市発行の2千5百分の1基本図、旧臼田町発行の2千5百分の1基本図、旧望月町発行の5千分の1全図、旧浅科村発行1万分の1の全図を使用しました。(測量法第44条に基づく成果使用承認元佐都第37号)」
 「この地図は、御代田町長の承認を得て、同町作成のDMデータ1/2500を使用した。(承認番号 2御取3017)」
 「この地図は、軽井沢町長の承認を得て、同町作成のDMデータ1/2500を使用して得たものである。(承認番号 2軽地第1189号)」