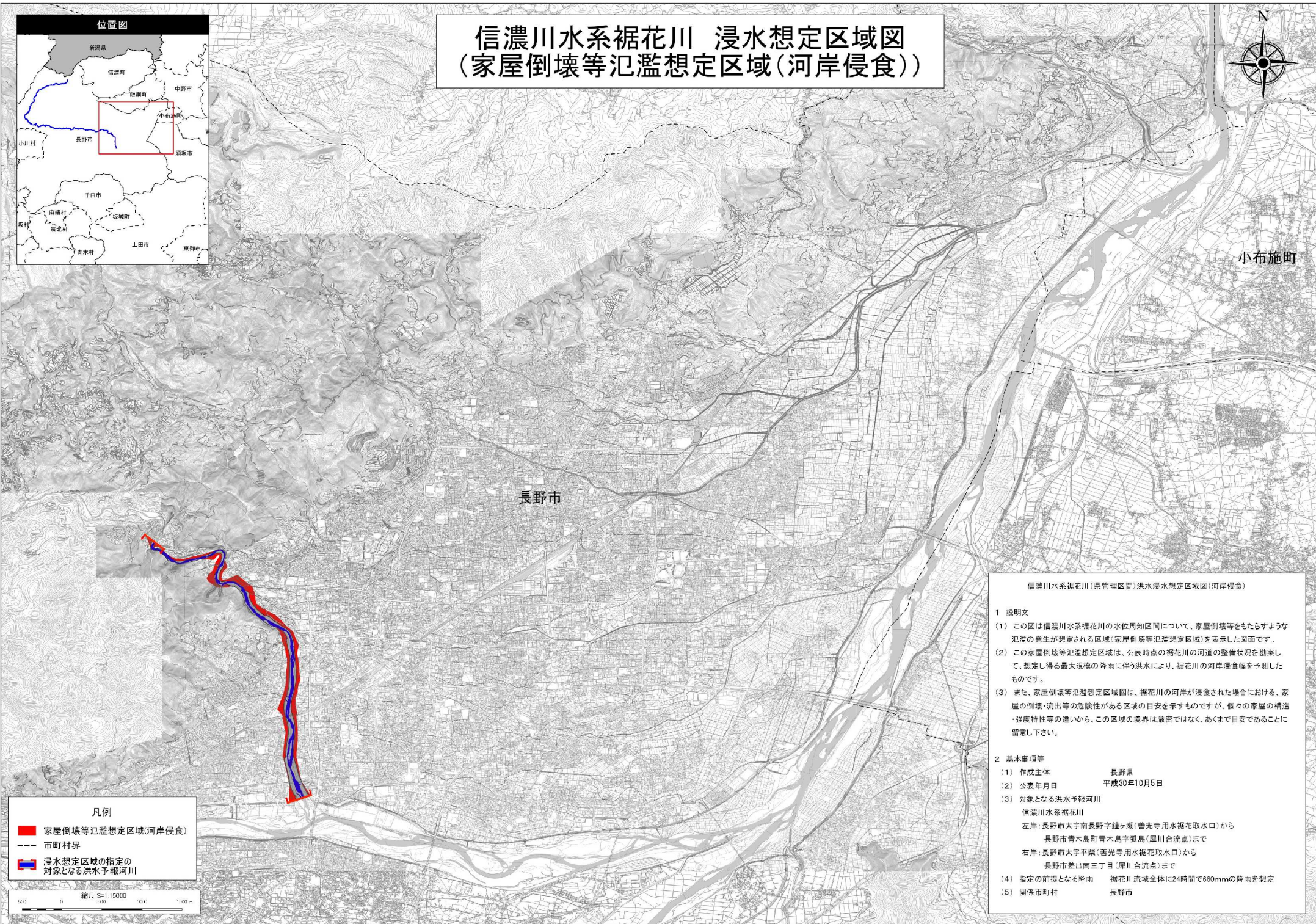


信濃川水系裾花川 浸水想定区域図 (家屋倒壊等氾濫想定区域(河岸侵食))



凡例

■ 家屋倒壊等氾濫想定区域(河岸侵食)

--- 市町村界

■ 浸水想定区域の指定の対象となる洪水予報河川

信濃川水系裾花川(県管理区間)洪水浸水想定区域図(河岸侵食)

1 説明文

(1) この図は信濃川水系裾花川の水位周知区間について、家屋倒壊等をもたらすような氾濫の発生が想定される区域(家屋倒壊等氾濫想定区域)を表示した図面です。

(2) この家屋倒壊等氾濫想定区域は、公表時点の裾花川の河道の整備状況を勘案して、想定し得る最大規模の降雨に伴う洪水により、裾花川の河岸浸食を予測したものです。

(3) また、家屋倒壊等氾濫想定区域図は、裾花川の河岸が浸食された場合における、家屋の倒壊・流出等の危険性がある区域の目安を示すものですが、個々の家屋の構造・強度特性等の違いから、この区域の境界は厳密ではなく、あくまで目安であることに留意して下さい。

2 基本事項等

(1) 作成主体 長野県

(2) 公表年月日 平成30年10月5日

(3) 対象となる洪水予報河川
信濃川水系裾花川
左岸:長野市大守南長野字鐘ヶ瀬(善光寺用水裾花取水口)から
長野市青木島町青木島字狐島(犀川合流点)まで
右岸:長野市大守平塚(善光寺用水裾花取水口)から
長野市差山南三丁目(犀川合流点)まで

(4) 指定の前提となる降雨 裾花川流域全体に24時間で680mmの降雨を想定

(5) 関係市町村 長野市

*この地図は長野県市長の承認を得て、長野市都市計画基本図2,500分の1を複製したものである。(承認番号30第227号)また、国土地理院の承認を得て、同院発行の基礎地図情報を使用した。(承認番号 平30情使、第376号)