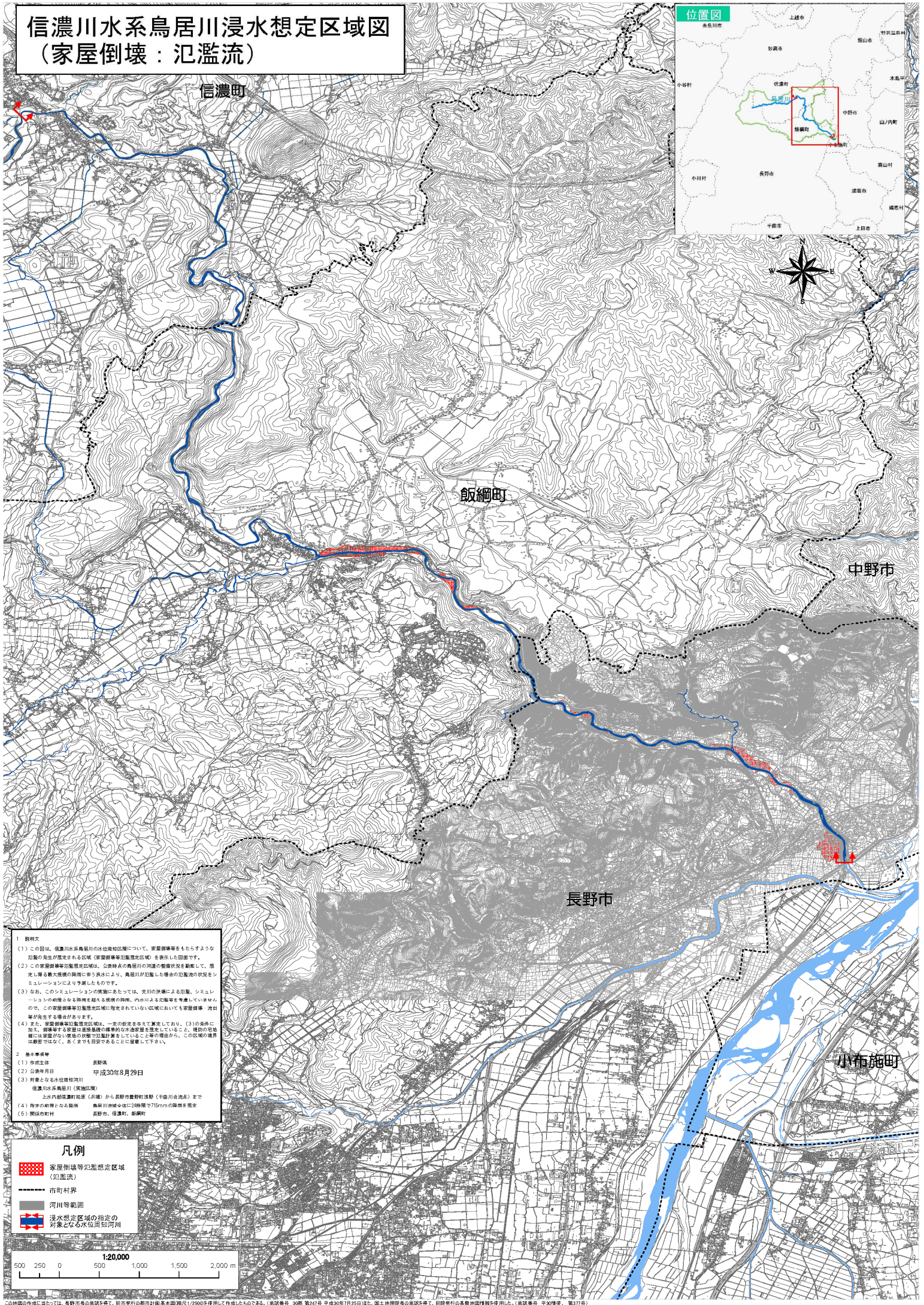


# 信濃川水系鳥居川浸水想定区域図 (家屋倒壊：氾濫流)



**1 説明文**

(1) この図は、信濃川水系鳥居川の水位高知区域について、家屋倒壊等をもたらすような氾濫の発生が想定される区域(家屋倒壊等氾濫想定区域)を表示した図面です。

(2) この家屋倒壊等氾濫想定区域は、公表時点の鳥居川の河道の整備状況を勘案して、想定し得る最大規模の降雨に伴う洪水により、鳥居川が氾濫した場合の氾濫体の状況をシミュレーションにより予測したものです。

(3) なお、このシミュレーションの実態にあたっては、支川の洪水による氾濫、シミュレーションの前提となる降雨を超える規模の降雨、内水による氾濫等を考慮していませんので、この家屋倒壊等氾濫想定区域に指定されていない区域においても家屋倒壊・流出等が発生する場合があります。

(4) また、家屋倒壊等氾濫想定区域は、一定の想定を基として算定しており、(3)の条件に加え、倒壊等する家屋は直接基礎の標準的な水浸状態を想定していること、堤防の想定には想定がない等の数値が記載されていること等の理由から、この区域の危険性は厳密ではなく、あくまでも目安であることに留意して下さい。

**2 基本事項**

(1) 作成主体 長野県

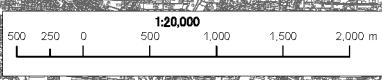
(2) 公表年月日 平成30年8月29日

(3) 対象となる水位高知河川  
信濃川水系鳥居川(実況区域)  
上水内郡信濃町地区(河川)から長野市豊野町(千曲川合流点)まで

(4) 測定の前提となる降雨 鳥居川(断面)毎に24時間毎で75mmの降雨を想定

(5) 関係市町村 長野市、信濃町、飯綱町

- 凡例**
- 家屋倒壊等氾濫想定区域(氾濫流)
  - 市町村界
  - 河川等範囲
  - 浸水想定区域の指定の対象となる水位高知河川



この地図の作成には、長野市長の承認を得、同市発行の都市計画基本図(縮尺1/2500)を使用して作成したものです。(承認番号 30第 247号 平成30年7月25日注)、国土地理院長の承認を得て、図説発行の基盤地図情報を使用した。(承認番号 平30済保、第377号)