

第93回 春の河川一斉パトロール結果

(平成30年5月25日実施)

長野県建設部河川課

平成30年度 春の河川一斉パトロール(第93回)の実施結果

ブロック名 又は 建設事務所名	実施河川数	実施箇所数	参加機関数	参加人数	使用した 自動車 台数	廃棄物の量及び内容				合計(t)
						産業廃棄物(t)	内容	一般廃棄物(t)	内容	
佐久ブロック	9	10	27	41	29	0.00		0.160	缶、瓶、ペットボトル、家庭ごみ、プラスチックごみ 他	0.16
上田ブロック	40	128	35	118	41	0.020	タイヤホイール、ビニール、鉄くず 他	0.482	家庭ごみ、缶、ペットボトル、肥料袋 他	0.50
松本ブロック	37	93	24	52	27	0.00		0.799	家庭ごみ、缶、農業用ごみ、肥料袋 他	0.80
長野ブロック	3	23	57	92	52	0.00		0.590	缶、瓶、タイヤ、ペットボトル、自転車 他	0.59
信濃川水系 小計	89	254	143	303	149	0.02		2.03		2.05
諏訪建設事務所	14	18	8	19	7	0.00		0.109	家庭ごみ、缶、ペットボトル、ビニール 等	0.11
伊那建設事務所	15	20	12	34	14	0.00		0.240	家庭ごみ、鉄くず、農業用資材、陶器 他	0.24
飯田建設事務所	37	50	20	81	42	0.07	鉄くず	0.29	家庭ごみ、缶、ペットボトル、ビニール、プラスチックごみ 他	0.36
天竜川水系 小計	66	88	40	134	63	0.07		0.64		0.71
木曾建設事務所	124	140	8	36	16	0.00		0.31	家庭ごみ 他	0.31
木曾川水系 小計	124	140	8	36	16	0.00		0.31		0.31
合計	(285) 279	(475) 482	(180) 191	(431) 473	(207) 228	(0.06) 0.09		(4.46) 2.98		(4.65) 3.07

※上段()は平成29年度秋の結果

2 実施結果

前回(H29秋の河川一斉パトロール)の結果と比較して、微減となった。廃棄物回収量は、減少傾向に変わりはないが、悪質な投棄も確認されていることから、今後も引き続き河川愛護思想の啓発を図る必要がある。

河川一斉パトロールの実績

(単位: t)

実施年月日	産業廃棄物	一般廃棄物	合 計
元. 06. 05	45.65	54.75	100.40
元. 11. 07	29.76	44.80	74.56
2. 06. 01	99.43	64.60	164.03
2. 11. 07	63.28	39.56	102.84
3. 06. 05	60.70	70.90	131.60
3. 11. 06	33.05	100.48	133.53
4. 06. 03	36.03	69.35	105.38
4. 11. 09	26.76	71.93	98.69
5. 06. 04	56.06	61.83	117.89
5. 11. 09	20.63	95.79	116.42
6. 06. 07	27.94	60.18	88.12
6. 11. 14	6.21	62.48	68.69
7. 06. 02	36.71	65.80	102.51
7. 11. 01	17.75	73.88	91.63
8. 06. 03	11.64	71.09	82.73
8. 10. 28	8.08	62.36	70.44
9. 06. 05	37.85	84.92	122.77
9. 10. 29	11.36	51.86	63.22
10. 06. 05	9.68	192.47	202.15
10. 10. 28	3.42	90.57	93.99
11. 06. 02	42.98	53.80	96.78
11. 11. 05	4.05	55.29	59.34
12. 06. 02	8.49	68.48	76.97
12. 10. 23	9.60	67.60	77.20
13. 05. 25	2.81	104.69	107.50
13. 10. 30	2.83	59.48	62.31
14. 06. 03	3.96	63.75	67.71
14. 10. 25	1.16	64.20	65.36
15. 06. 06	2.00	52.60	54.60
15. 10. 28	5.09	55.44	60.53

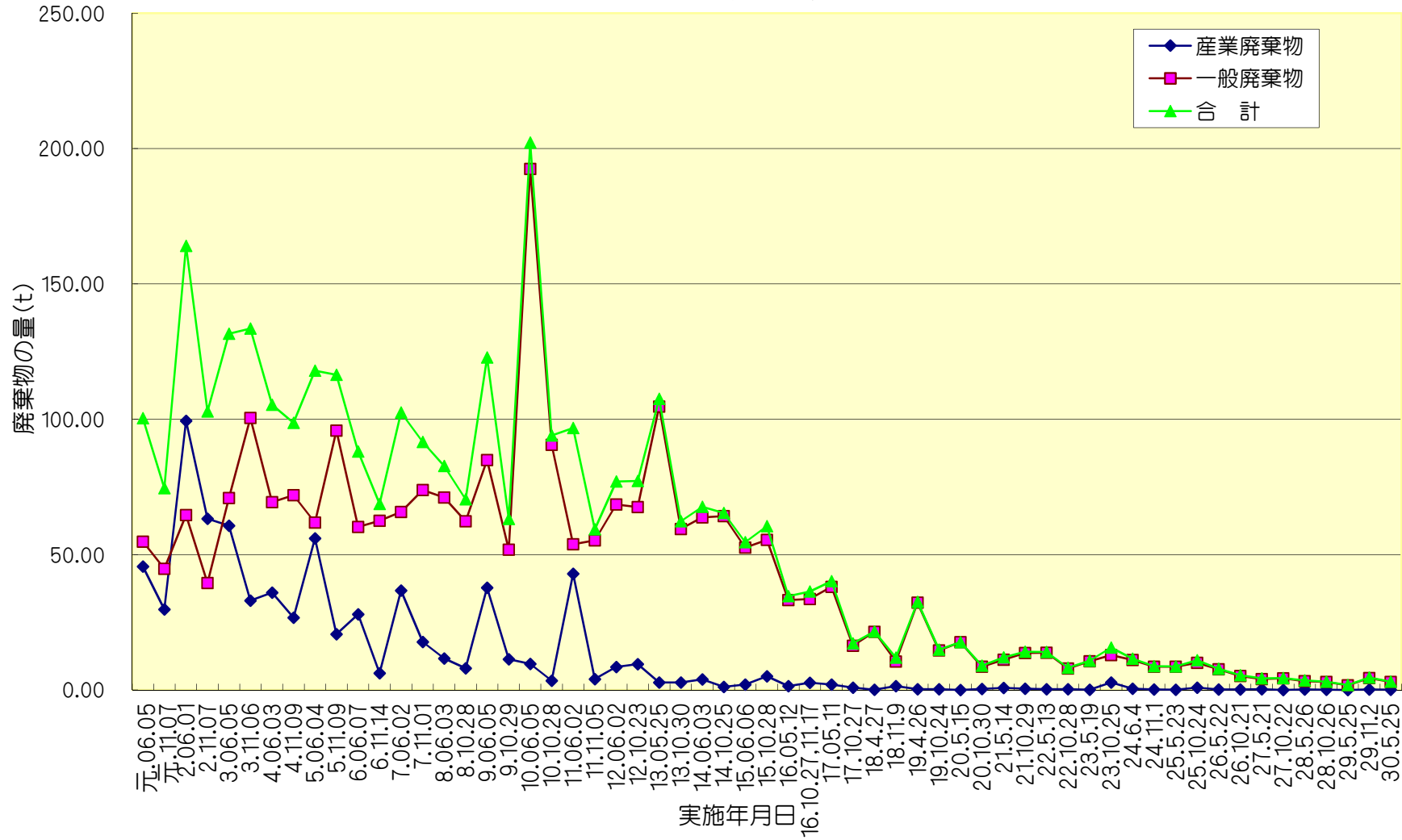
河川一斉パトロールの実績

(単位: t)

実施年月日	産業廃棄物	一般廃棄物	合 計
16.05.12	1.45	33.25	34.70
16.10.27, 11.17	2.72	33.64	36.36
17.05.11	2.03	38.11	40.14
17.10.27	0.85	16.31	17.16
18.4.27	0.10	21.45	21.55
18.11.9	1.44	10.53	11.97
19.4.26	0.32	32.27	32.59
19.10.24	0.30	14.59	14.89
20.5.15	0.02	17.63	17.65
20.10.30	0.37	8.65	9.02
21.5.14	0.82	11.23	12.05
21.10.29	0.50	13.62	14.12
22.5.13	0.32	13.75	14.07
22.10.28	0.31	7.91	8.22
23.5.19	0.15	10.64	10.79
23.10.25	2.75	12.95	15.70
24.6.4	0.46	11.11	11.57
24.11.1	0.18	8.58	8.76
25.5.23	0.12	8.57	8.69
25.10.24	0.93	10.05	10.98
26.5.22	0.18	7.62	7.80
26.10.21	0.23	5.20	5.43
27.5.21	0.32	4.03	4.35
27.10.22	0.07	4.32	4.39
28.5.26	0.24	3.31	3.55
28.10.26	0.14	2.98	3.12
29.5.25	0.06	1.73	1.79
29.11.2	0.19	4.46	4.65
30.5.25	0.09	2.98	3.07

河川一斉パトロールの実績

平成元年～



河川一斉パトロールの実績

直近5ヶ年

