

# 信濃川水系 高瀬川圏域河川整備計画 (附図)

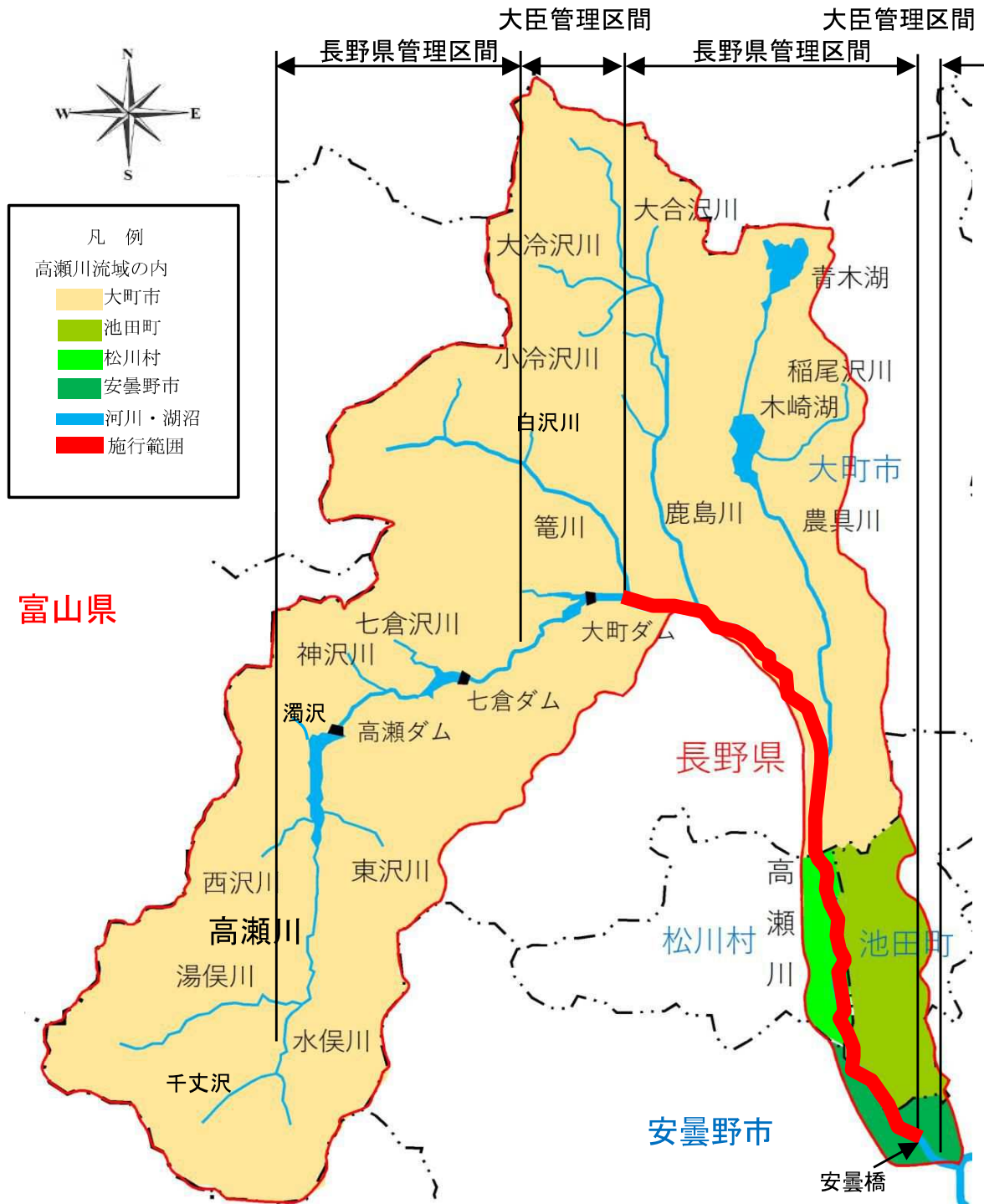
令和6年3月

標準横断面  
(河床の維持・護岸の施設機能向上)

施行位置図	..... 附図-1
施行箇所位置図	..... 附図-2
河床の維持	..... 附図-3
護岸の施設機能向上	..... 附図-4

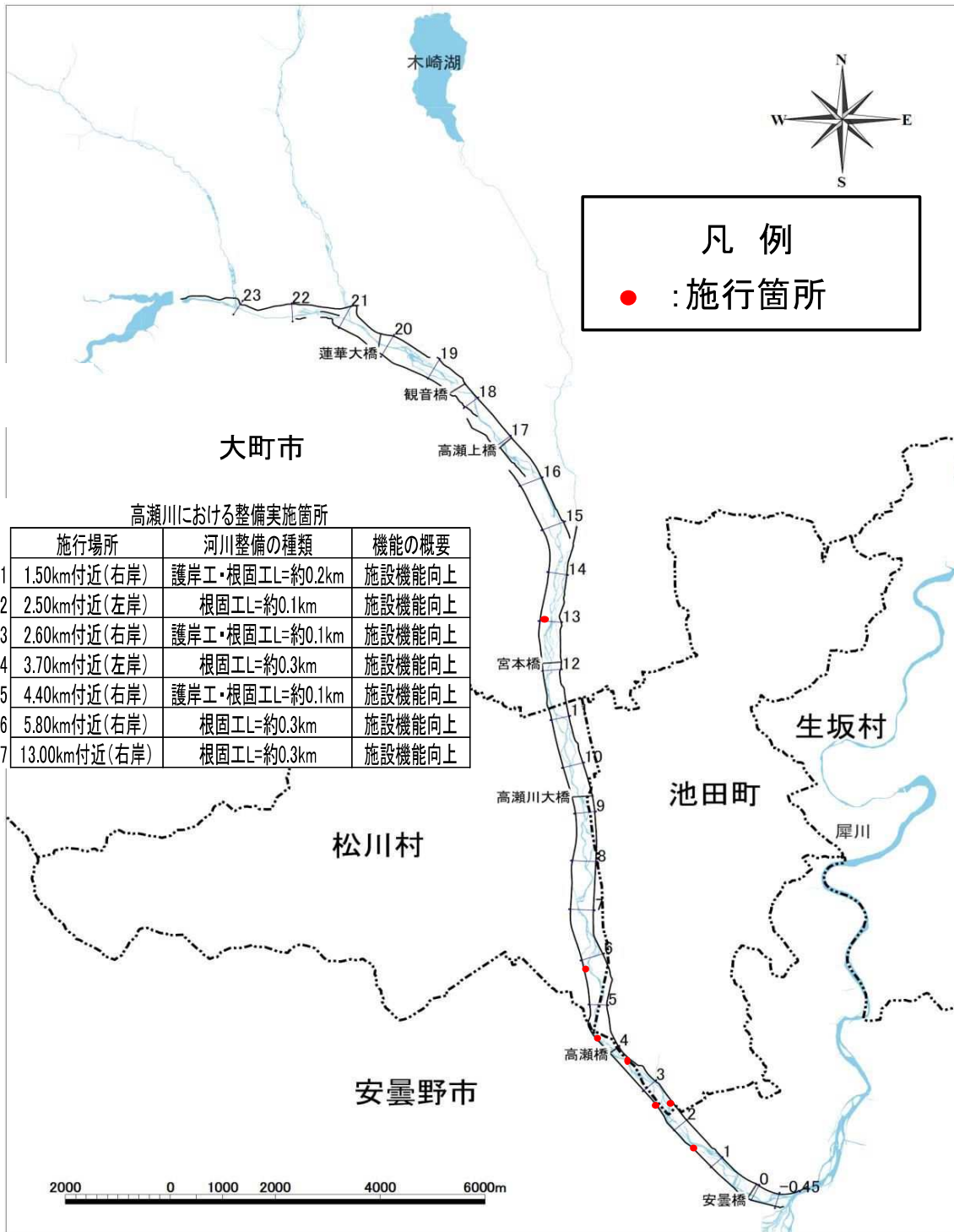
※本附図の詳細な構造等については、今後の設計により変更することがあります。

# 高瀬川圏域施行位置図



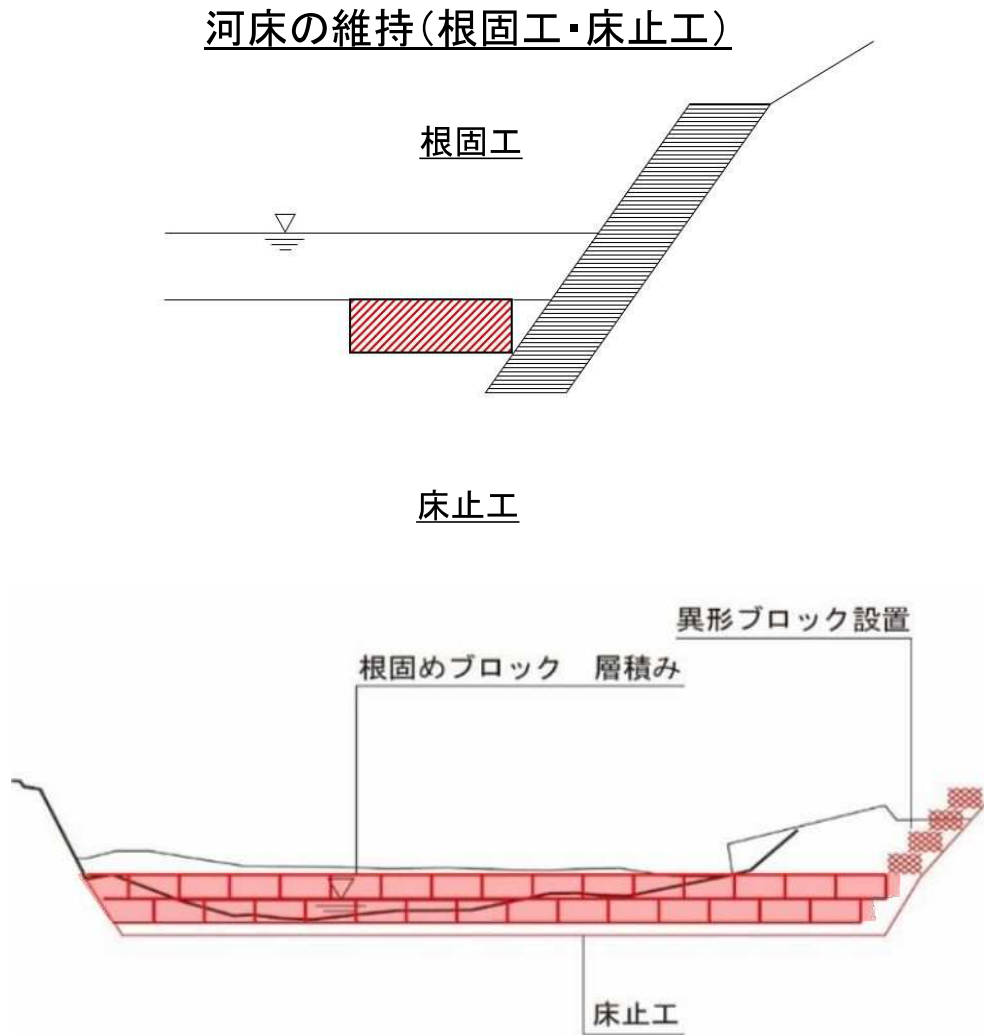
注) 今後の調査等により、施行位置は変更になる場合があります。

# 施行箇所位置図



注)上記の図は、現時点で既存の河川管理施設の機能向上に関する対策が優先的に必要な箇所を示したものであり、記載のない箇所においても、今後必要に応じ対策を実施するものとします。

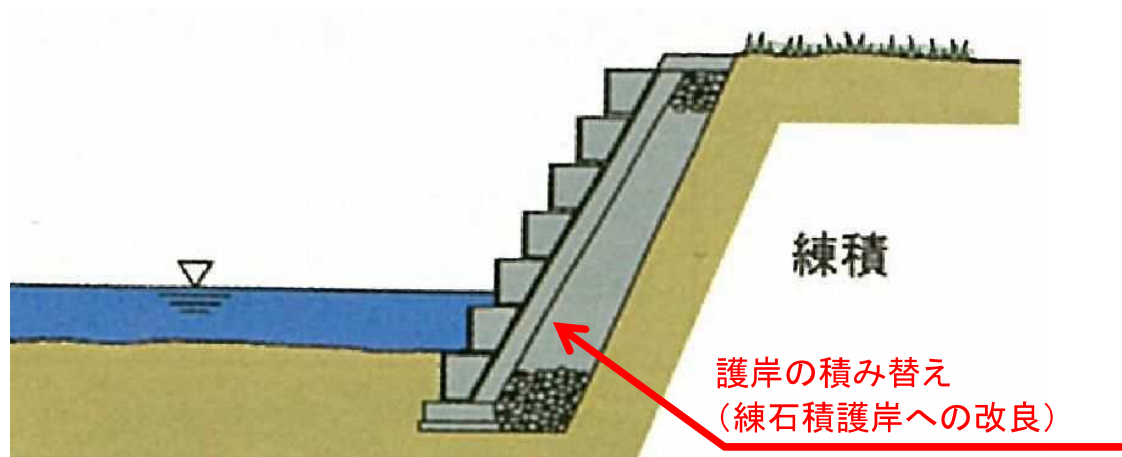
# 高瀬川圏域標準横断図



○出水時の局所洗掘や河床低下を防止するため、根固工や床止工を実施します。

# 高瀬川圏域標準横断図

## 護岸の施設機能向上



(イメージ図)

○空石積護岸の練石積護岸への改良等を実施します。