



売上拡大 生産性向上 人手不足解消 等を目指す

# 長野県の中小企業者のみなさまへ

補助金・助成金、税額控除、融資、相談窓口…等  
各種支援策を実施しておりますのでご活用下さい。

**補助金・助成金なら**…は**新紙幣対応**にも利用できる場合があります

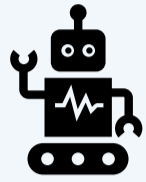
**NEW**

## 中小企業省力化 投資補助金

中小企業省力化投資補助事業  
コールセンター  
TEL: 0570-099-660

付加価値額や生産性向上に効果的なIoT・ロボットなどの導入を補助!

補助率 **1/2** 以内 最大 **1,500** 万円



補助対象者：人手不足にある中小企業等  
補助対象経費：製品カタログ（※）に掲載された製品の①本体価格、②①の導入費用  
※…（例）清掃・配膳ロボット、自動倉庫、自動精算機 等  
詳細はコチラ▶<https://shoryokuka.smrj.go.jp/>

## 業務改善助成金

業務改善助成金コールセンター  
TEL: 0120-366-440

「賃上げ+設備投資」で設備投資にかかった費用を助成!

助成率 **9/10** 以内 最大 **600** 万円



助成対象者：事業場内最低賃金を30円以上引き上げ、  
生産性向上に資する設備投資を行った中小企業等  
助成対象経費：助成対象事業場における生産性向上に資する設備投資等  
詳細はコチラ▶<https://x.gd/zhfuW>

Check it out

生産性向上等により働き方改革を  
推進するなら、こんな補助金も…

## 働き方改革推進支援助成金



さらに!

## 長野県中小企業賃上げ・ 生産性向上サポート 補助金

長野県賃上げ・  
業務改善支援センター  
TEL: 050-2000-7065

県内に事業場がある場合…業務改善助成金の支給額に上乗せ補助!

補助率 **業務改善助成金の支給額 × 2/10** 以内 最大 **120** 万円

補助対象者：長野県内に事業場があることに加え、以下の条件を満たす者  
・R6年1月以降に長野労働局に交付申請を行い、  
R7年2月末までに交付額決定及び支給決定通知を受けていること  
・「社員の子育て応援宣言」「パートナーシップ構築宣言」実施済み  
詳細はコチラ▶<https://bizsapo-nagano.jp/>

## 長野県産業投資 応援助成金

長野県 産業立地・IT振興課  
TEL: 026-235-7193

5億円以上の「工場」新增設を計画中の企業は必見!

助成率 **建物・設備等の取得費用の 4% ~** 最大 **10** 億円



助成対象者：長野県内に工場または研究所を新增設する  
製造業、倉庫業、自然科学研究所  
主な助成要件：地域経済牽引事業計画承認企業、一定額以上の投資、一定数以上の雇用等

## ICT産業立地 助成金

長野県 産業立地・IT振興課  
TEL: 026-235-7193

雇用・投資要件なし! 事業拡大を目指すICT産業の皆様におススメ!

助成率 **建物・設備等の取得費用の 10%** 賃借料の **50%** 新規雇用 **30** 万円/人

最大 **3** 億円

※高付加価値型の場合は、それぞれ40%、60%、110万円/人  
助成対象者：長野県内に事業所を新設する情報サービス業、  
インターネット附随サービス業  
主な助成要件：長野県SDGs推進企業登録制度への登録、等

Check it out

↑↑の助成金を含めた様々な優遇制度、  
産業用地・ビジネスモデル等を紹介中▶▶

## 長野県企業立地ガイド



## まだあります! 頼りになる補助金

※補助金によっては受付を終了しているものもあります。  
受付状況についてはHP等をご確認ください

ITサービスの活用なら…

## IT導入補助金



販路開拓や販促強化なら…

## 小規模事業者持続化補助金



詳細は↓↓を検索!

## 「ミラサポplus」

(経済産業省・中小企業庁)



# 補助金・助成金、まだまだあります！

## 事業承継・引継ぎ補助金

事業承継・引継ぎ補助金事務局  
TEL: 050-3000-3550 (①)  
050-3000-3551 (②③)

### 事業承継・再編・統合、幅広いケースに合わせて必要な経費を補助！

補助率 **2/3** 以内  
上限 **150 ~ 800** 万円

分類: ①経営革新枠…事業を引き継いだ中小企業者による経営革新に必要な費用を補助  
②専門家活用枠…事業の買い手または売り手が事業の引き継ぎ時に活用する専門家の費用を補助  
③廃業・再チャレンジ枠…新たな事業を行うために既存事業を廃業するための費用を補助  
詳細はコチラ▶ <https://jsh.go.jp/r5h/>

## 中小企業販路開拓助成金

長野県産業振興機構 (NICE)  
マーケティング支援部  
TEL: 026-227-5013

### 海外でも！国内でも！展示会出展費を助成し販路開拓を後押し

補助率 **1/2** (※) 以内  
※小規模事業者は2/3  
上限 **20 ~ 75** 万円

助成対象者: 製造業又はソフトウェア業であって展示会、見本市等へ出展しようとする中小企業者等  
※当該年度において1申請者につき1回限り  
助成対象経費: 主催者に支払う出展料及びその他経費  
詳細はコチラ▶ <https://www.nice-o.or.jp/support/support-52307/>



販路開拓なら

技術提案商談会

その他展示会出展事業 **にも注目！**

## 他の支援策なら...

NEW

## エネルギーコスト削減促進ツール

長野県 経営・創業支援課  
TEL: 026-235-7195

### 日々のコストも省エネ設備の導入効果もまとめて「見える化」！

利用料金 **0** 円  
※ダウンロードは必要  
詳細 (ダウンロード) はコチラ▶ <https://www.pref.nagano.lg.jp/keieishien/e-tool.html>

ツールの機能: ①導入設備の資金回収期間、対応年数との比較  
②自社の年間エネルギーコスト及びCO2排出量、導入設備によるコスト削減額及びCO2排出削減量  
③財務指標の比較

NEW

## デジタル一貫支援体制整備事業

長野県産業振興機構 (NICE)  
ITバレー推進部  
TEL: 026-217-1635

### デジタル技術の基礎から実践導入までをトータルサポート！

支援内容: ①専門人材によるデジタルソリューションに関する相談受付  
②デジタル化支援に関する情報を集約したWeb上のプラットフォームの構築 (R7年1月リリース予定)  
③上記プラットフォーム活用のセミナー・講習会の開催  
詳細はコチラ▶ **coming soon...**

## 長野県中小企業融資制度資金

長野県 地域振興局商工観光課  
又は経営・創業支援課  
TEL: 026-235-7200

### 長期・固定・低利！中小企業の円滑な資金繰りをお手伝い

貸付利率 **年1.0 ~ 2.1%**  
貸付上限 **設備資金3億円  
運転資金1.5億円**  
※メニューによって異なる

融資対象者: 県内に事業所等がある中小企業等  
主なメニュー: 「事業展開・物流革新向け」  
「ゼロカーボン・次世代産業向け」  
「創業支援向け」 「事業承継向け」  
「物価高対策」  
詳細はコチラ▶ 「長野県 制度資金」で検索

強化

## 賃上げ促進税制

中小企業税制サポートセンター  
TEL: 03-6281-9821

### 賃上げに取り組む中小企業の皆様へ。税額控除率アップ！要件緩和！！

控除率 **15 ~ 45%** ※中小企業向け  
対象税制 **法人税又は所得税**

適用対象者: 青色申告書を提出する中小企業者等  
又は従業員数1,000人以下の個人事業主  
必須要件: 全雇用者の給与等支給額を1.5%以上賃上げ  
詳細はコチラ▶ 「賃上げ促進税制」で検索

## 便利な窓口・ポータルサイトを活用しませんか？

価格転嫁・価格交渉でお悩みならば...

価格転嫁サポート窓口  
(よろず支援拠点)



取引先との関係性にお悩みならば...

適正取引支援サイト  
(経産省・中企庁)



取引上のトラブルでお悩みならば...

下請かけこみ寺  
(長野県産業振興機構)



深刻な人材不足にお悩みならば...都市部の専門人材をマッチング

長野県プロフェッショナル人材戦略拠点



長野県  
プロフェッショナル人材戦略拠点

