



株式会社Henry Monitor(諏訪市)

設立：2020年 6月

▼ホームページ

<https://henrymonitor.com/>

代表者氏名 代表取締役 小松 隆史

会社概要

株式会社小松精機工作所（諏訪市）で研究開発を続けてきた磁界式センサーの市場展開を行う

- 独自のセンシング技術とAIを活用した高速な非破壊検査技術を強みとする、信州発ディープテック企業です。
- 当社技術は、土壌状態の超短時間分析や、金属材料の熱処理・決勝サイズの短時間判定等、様々な分野での活用が期待されます。

県による支援概要(予定含む)等

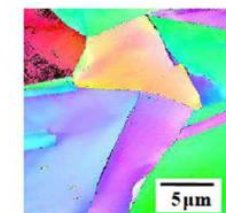
- 県の創業支援拠点「信州スタートアップステーション」による伴走支援。
- 県が関与するピッチイベントへの登壇機会を提供。



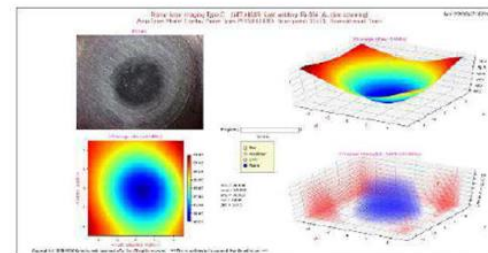
土壌無機成分検査



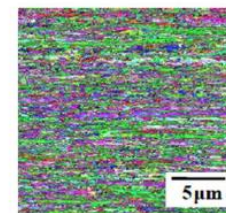
次世代アモルファスモータ検査



平均結晶サイズ10µm



スポット溶接から次世代の異種接合検査



平均結晶サイズ1µm

耐水素脆性材料検査