

## ふるさと納税で 「学校」の学びを応援！

### インターネット

長野県直営『共創型』ふるさと納税受付サイト  
「ガチなが」  
<https://www.gachi-naga.jp/projects/3872/>

【入金方法】クレジットカード決済

### 郵送・FAX・E-mail

「寄付申出書」を記入の上、以下に提出  
〒380-8570（住所記載不要）  
ふるさと信州寄付金事務局  
（長野県庁総務部税務課内）  
TEL：026-235-7061 FAX：026-235-7497  
E-mail：furusato-kifu@pref.nagano.lg.jp

【入金方法】納付書によるコンビニや金融機関か  
らの入金又は現金書留

### 受領証明書の発行

ご寄付いただきました日の約1週間後に、受領証明書を順次送付します。（納付書払いの場合は、1か月程度お時間を頂戴します。）  
大切に保管し、最寄りの税務署へ確定申告してください。  
確定申告が不要な給与所得者の方は、ワンストップ特例申請の対象となります。

### ご注意

- ・本寄付金を騙った寄付の強要や詐欺行為には十分ご注意ください。申出のない方へ口座を指定して振込を求めたり、ATMの操作をお願いすることは、絶対にありません。
- ・ご提供いただいた個人情報は、取組の報告や本寄付金に関する業務以外には一切使用しません。

### お問い合わせ

#### ふるさと納税で応援！

〒380-8570  
長野県長野市大字南長野字幅下 692-2  
長野県 県民文化部 県民の学び支援課  
TEL：026-235-7056 FAX：026-235-7284  
E-mail：manabi@pref.nagano.lg.jp

## 長野県みらいベースで 「特色ある学び」を応援！

### インターネット

公共的活動応援サイト「長野県みらいベース」  
<https://www.mirai-kikin.or.jp/tokushokuaru-manabi/>

【入金方法】クレジットカード決済、銀行振込、郵便振替

### 口座振込

長野県みらい基金の口座に直接お振込みができます。なお、この場合、備考欄に「特色ある学び・（寄付をしたい団体名）」をご記入ください。

口座名：公益財団法人長野県みらい基金  
◆八十二銀行 県庁内支店 普通 728194  
◆長野県労働金庫 本店営業部 普通 5044208  
◆長野県信連 本店 普通 0022778  
◆ゆうちょ銀行 ○五九支店 当座 0087422

### 領収書の発行

長野県みらい基金が発行する領収書を大切に保管し、最寄りの税務署へ確定申告をしてください。

「長野県みらいベース」における「特色ある学び」への寄付については、募集期間が定まっております。  
詳しくは、「長野県みらいベース」ホームページをご覧ください  
ただ、（公財）長野県みらい基金までお問い合わせください。

#### 長野県みらいベースで応援！

〒390-0852  
長野県松本市大字島立 1020 松本合同庁舎 2階  
公益財団法人長野県みらい基金 松本事務所  
TEL：0263-50-5535 FAX：0263-50-6561  
E-mail：matsumoto@mirai-kikin.or.jp

## 寄付で信州の未来を育む

# 信州「学び」応援寄付金

### 信州「学び」応援寄付金って何？

県内の学校又は特色ある学びを実践している団体や事業を指定して寄付ができます。  
いただいた寄付金は子どもたちの「学び」を育む環境づくりに大切に使用させていただきます。

#### 《いただいた寄付金の主な活用事例》

- ★森のあずまやの整備や天候に左右されない四季を通じた居場所づくり
- ★施設の断熱改修や環境に配慮した暖房器具の設置
- ★子どもたちに多様な学びを提供するための学習教材の購入



ふるさと納税で  
「学校」の学びを応援！

長野県直営『共創型』  
ふるさと納税受付サイト  
「ガチなが」

ガチなが

長野県 PR キャラクター「アルクマ」  
©長野県アルクマ



長野県みらいベースで  
「特色ある学び」を応援！

公共的活動応援サイト  
「長野県みらいベース」

長野県みらいベースキャラクター  
「Kiffy (キッフィー)」





アルクマと一緒に

令和5年度は、124件、58,700,341円の寄付をいただきました。

## ふるさと納税で「学校」の学びを応援！

### ①いただいた寄付金はどのように活用！

指定いただいた学校に配布し、教育備品の購入や学校独自の奨学金などに活用させていただきます。

なお、私立学校と信州やまほいく認定園については、寄付額の5%を私学振興、信州やまほいく支援施策に活用させていただきます。



### ②対象となる「学校」

#### 県立学校

高等学校、大学、特別支援学校、附属中学校、専修学校、工科短期大学校、技術専門学校

#### 私立学校

小学校、中学校、義務教育学校、高等学校、中等教育学校、専修学校、短期大学、大学

#### 信州やまほいく認定園

保育所、幼稚園、認定こども園、認可外保育施設（※いずれも公立は除く）

登録制

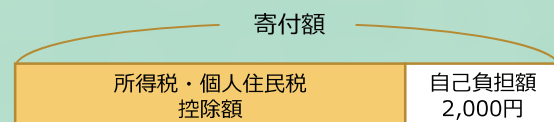
登録制

「母校や地元の学校を応援したい」  
「信州の特色ある学びの取組を応援したい」  
県内での学びを応援したい方々の意思を本寄付金を通じてつなぐことで、学びの県づくりを推進します。

### ③寄付金控除を受けられます！

寄付額のうち2,000円を超える部分について、一定の上限まで、原則として所得税・個人住民税から全額が控除されます。

※返礼品相当額を含めて学校等への助成として交付するため、返礼品はありません。



◀寄付金控除の詳細はこちら  
総務省ふるさと納税ポータルサイト



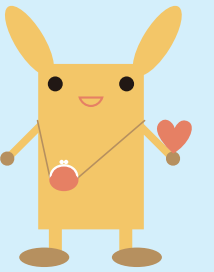
キッピーと一緒に

令和5年度は、513件、25,264,520円の寄付をいただきました。

## 長野県みらいベースで「特色ある学び」を応援！

### ①いただいた寄付金はどのように活用！

信州の豊かな自然環境の中で遊び、学びながら、生き抜く力を育む「信州自然留学（山村留学）」や「やまほいく」、子どもたち一人ひとりの個性・状況に応じた「フリースクール」など、子どもたちの個性を大切にし、さらにそれを伸ばす取組の支援に活用させていただきます。



### ②対象となる「特色ある学び」

#### 信州自然留学（山村留学）

子どもたちが自然豊かな農山村地域の共同宿泊施設や農家などで暮らし、地元の学校に通いながら、自然体験や生活体験をする取組です。

#### フリースクール

不登校やひきこもり、発達特性などさまざまな事情を抱える子どもたちを幅広く受け入れている学びの場です。

#### 信州やまほいく認定園

（※認可外保育施設に限る）

信州の豊かな自然環境や地域資源を活かし、屋外での遊びや運動を中心に様々な体験を深め、「生きる力」を育む新しいスタイルの保育・幼児教育です。

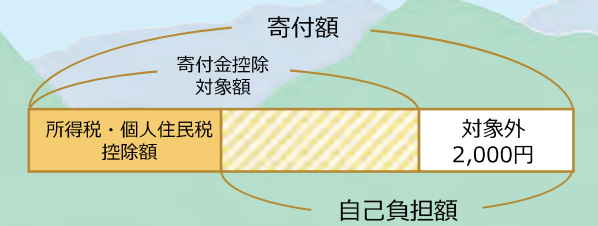
#### いろいろな学びの場

ダンスや芸術を通して感性を磨いてほしい、農業体験で食べ物や環境への感謝の気持ちを育みたいなど、信州にはいろいろな学びの場があります。

### ③寄付金控除を受けられます！

寄付額のうち2,000円を超える部分（寄付金控除対象額）に一定の割合を乗じた金額が所得税・個人住民税から控除されます。

※「学校」への寄付と同様に、返礼品はありません。



◀「所得税」控除の詳細はこちら  
国税庁ホームページ



◀「個人住民税」控除の詳細はこちら  
（※長野県内に住民票の所在地がある方が対象）  
長野県ホームページ



「長野県みらいベース」における  
寄付金募集は、募集期間が定まっておりますのでご注意ください。  
（※通年で募集していません。）