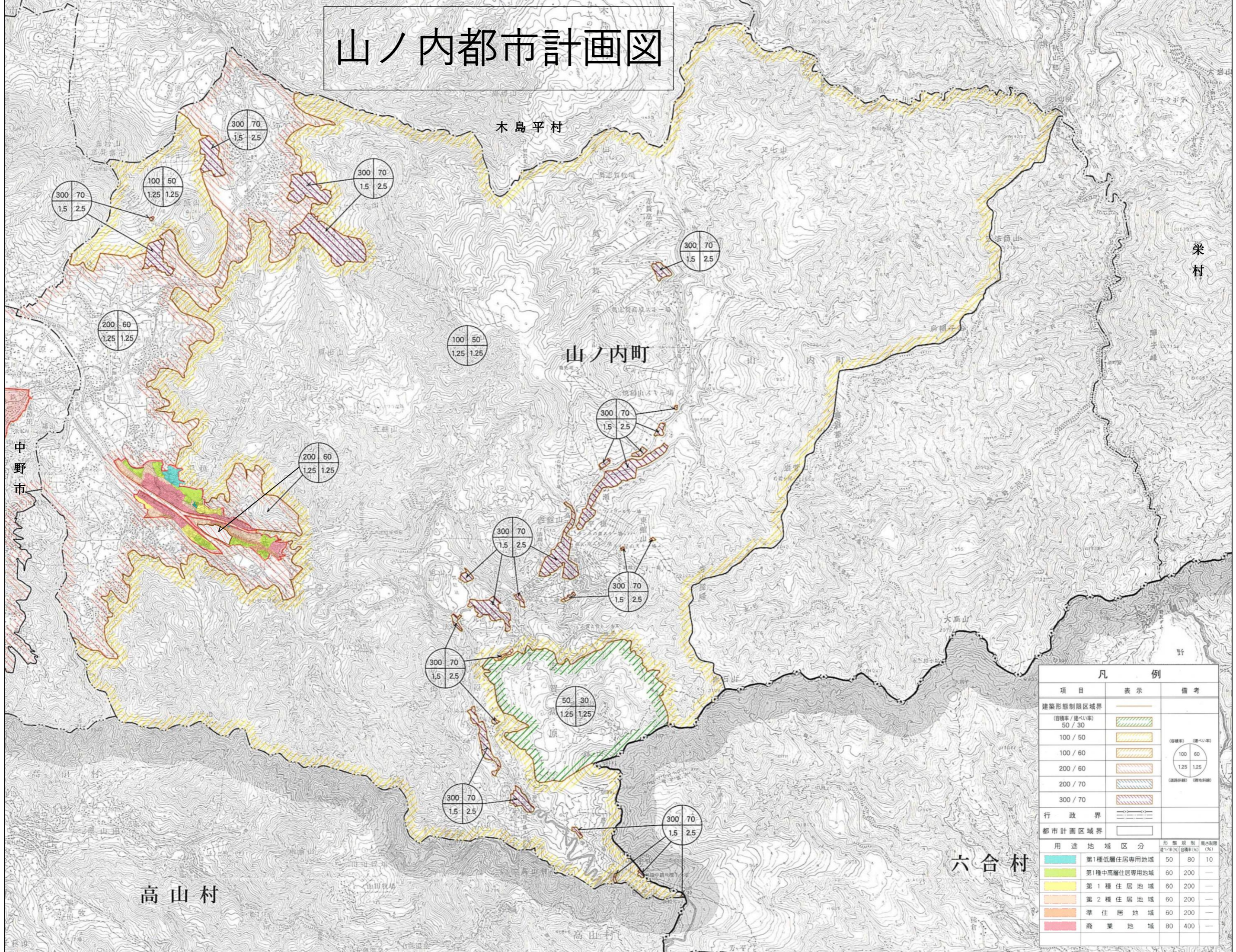


山ノ内都市計画図



凡 例			
項目	表示	備考	
建築形態制限区域界	—		
(容積率/建ぺい率) 50/30			
100/50			
100/60			
200/60			
200/70			
300/70			
行政界	—		
都市計画区域界	—		
用途地域区分			
	第1種低層住居専用地域	50	80 10
	第1種中高層住居専用地域	60	200 —
	第1種住居地域	60	200 —
	第2種住居地域	60	200 —
	準住居地域	60	200 —
	商業地域	80	400 —