

変更内容説明書

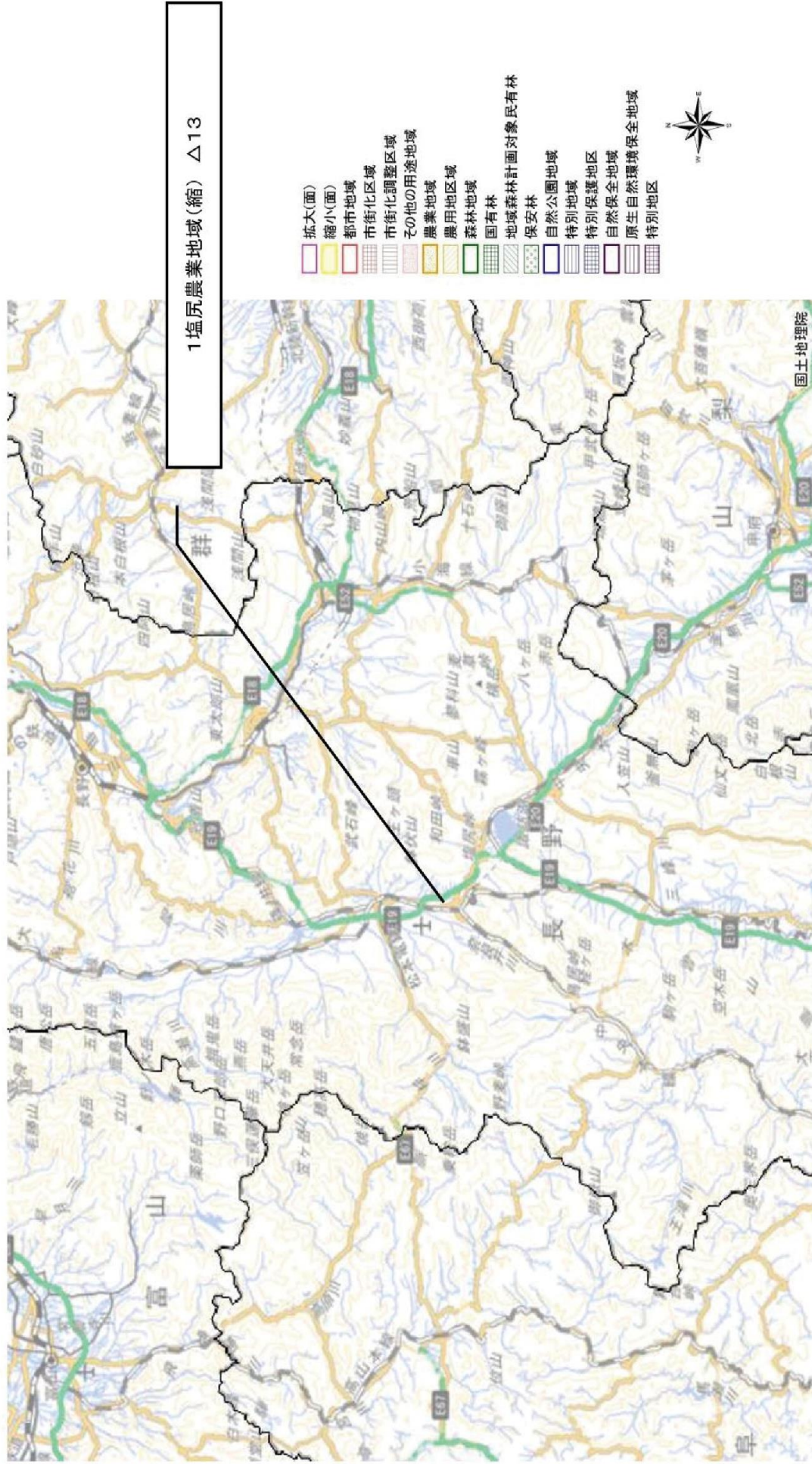
1 五地域区分の変更概要

五地域区分	現行計画の面積		変更する面積			変更後の計画面積	
	面積(ha) (①)	割合(%) (①)／県土面積	拡大面積(ha) (②)	縮小面積(ha) (③)	差引面積(ha) (④)：②-③	面積(ha) (⑤)：①+④	割合(%) (⑥)：⑤／県土面積
都市地域(a)	361,317	26.6%			0	361,317	26.6%
農業地域(b)	463,530	34.2%		13	△ 13	463,517	34.2%
森林地域(c)	1,058,524	78.1%			0	1,058,524	78.1%
自然公園地域(d)	277,922	20.5%			0	277,922	20.5%
自然保全地域(e)	790	0.1%			0	790	0.1%
五地域計 (f: a+b+c+d+e)	2,162,083	159.4%	0	13	△ 13	2,162,070	159.4%
白地地域	13,848	1.0%			0	13,848	1.0%
県土面積	1,356,156	100.0%			0	1,356,156	100.0%

注1：県土面積は、平成29年10月1日現在の国土地理院公表の県土面積である。

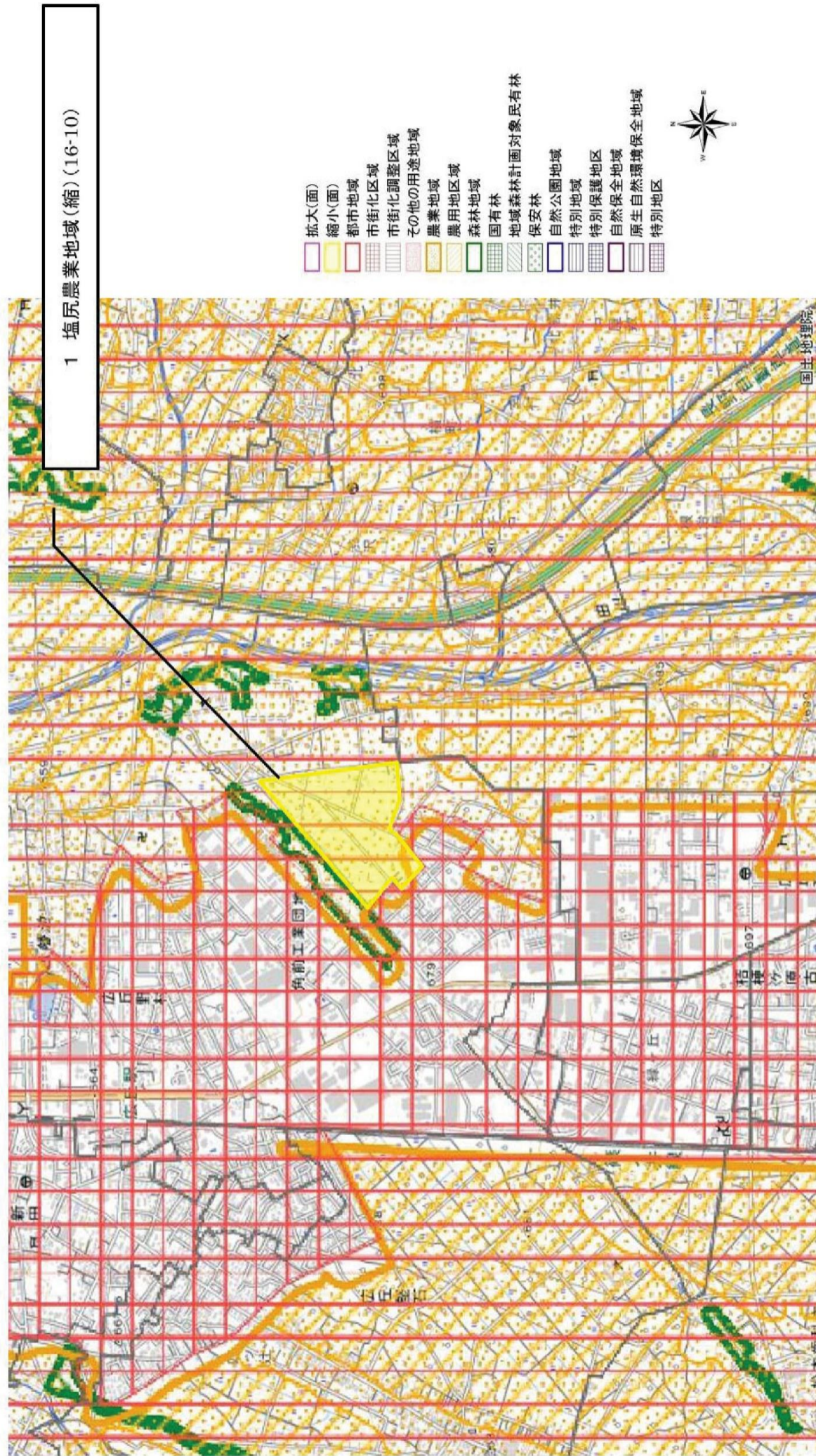
注2：五地域区分の面積は、土地利用基本計画上で計測したものである。

2 変更位置図



図の中心位置： 36.180, 138.000 (北緯,東経) 縮尺 1:1000000

3 変更区域図



図の中心位置： 36.140, 137.960 (北緯,東経) 縮尺 1:20940

五地域区分の重複する地域における土地利用に関する調整指導方針

五地域区分	五地域区分	都市地域			農業地域		森林地域		自然公園地域			自然保全地域	
		市街化区域及び用途地域	市街化調整区域	その他	農用地区域	その他	保安林	その他	特別保護地区	特別地域	普通地域	特別地区	普通地区
都市地域	市街化区域及び用途地域												
	市街化調整区域	✕											
	その他	✕	✕										
農業地域	農用地区域	✕	←	←									
	その他	✕	①	①	✕								
森林地域	保安林	✕	←	←	✕	←							
	その他	②	③	③	④	⑤	✕						
自然公園地域	特別保護地区	✕	✕	✕	✕	✕	○	○					
	特別地域	✕	←	←	←	←	○	○	✕				
	普通地域	⑥	○	○	○	○	○	○	✕	✕			
自然保全地域	特別地区	✕	←	←	←	←	○	○	✕	✕	✕		
	普通地区	✕	○	○	○	○	○	○	✕	✕	✕	✕	

【凡例】

- ✕ 制度上又は実態上、一部の例外を除いて重複のないもの。
- ← 相互に重複している場合は、矢印方向の土地利用を優先する。
- 相互に重複している場合は、両地域が両立するよう調整を図る。
- ① 土地利用の現況に留意しつつ、農業上の利用との調整を図りながら都市的な利用を認める。
- ② 原則として都市的な利用を優先するが、緑地としての森林の保全に努める。
- ③ 森林としての利用の現況に留意しつつ、森林としての利用との調整を図りながら都市的な利用を認める。
- ④ 原則として農用地としての利用を優先するものとするが、農業上の利用との調整を図りながら森林としての利用を認める。
- ⑤ 森林としての利用を優先するものとするが、森林としての利用との調整を図りながら農業上の利用を認める。
- ⑥ 自然公園としての機能をできる限り維持するよう調整を図りながら都市的利用を図る。