

長野県土地利用基本計画（計画図）の変更について

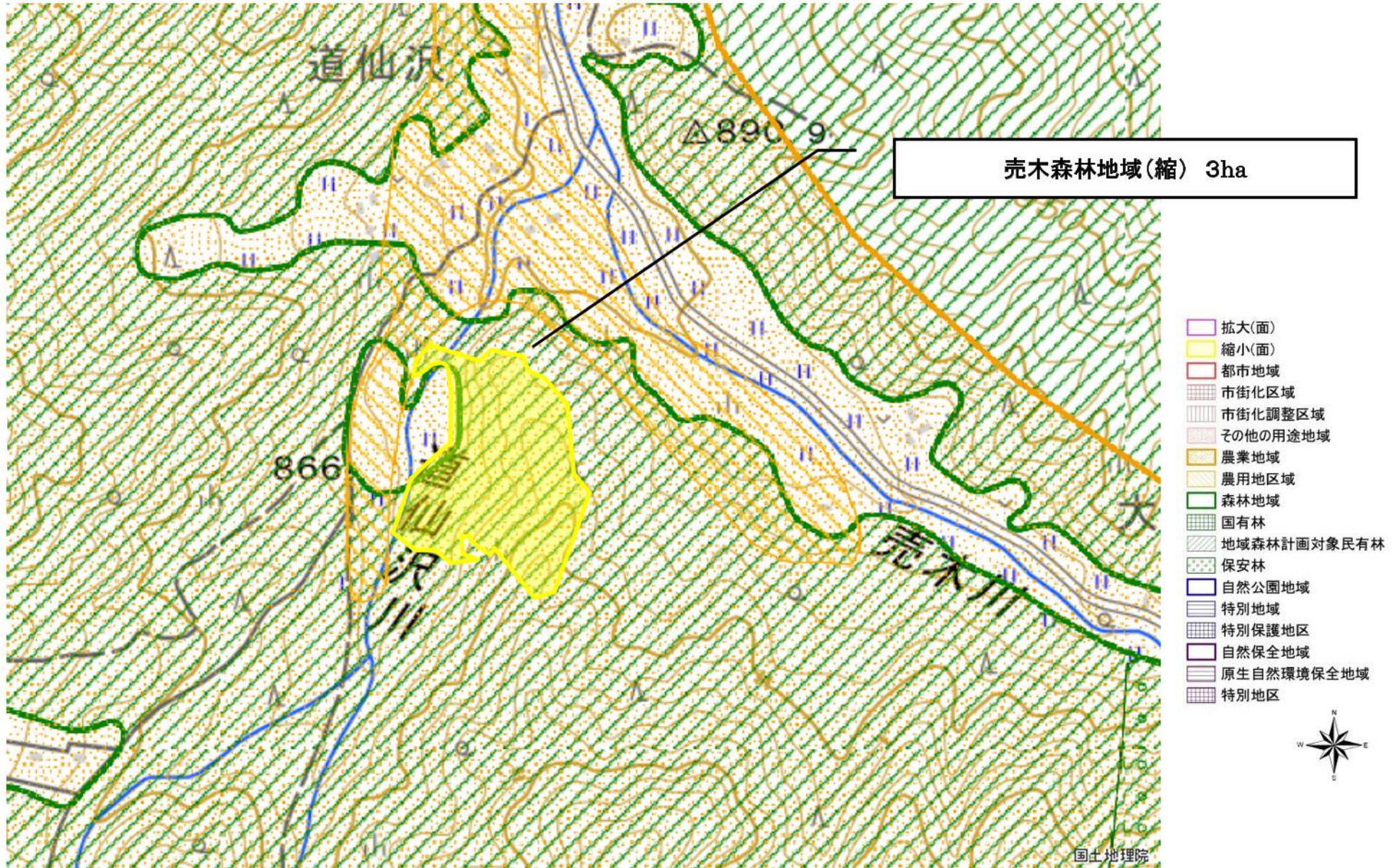
（変更地域別概要 1）

- 1 変更地域名 売木森林地域
- 2 関係市町村名 売木村
- 3 地域区分の変更

農業地域 森林地域（地域森林計画対象民有林）	➡	農業地域
---------------------------	---	------
- 4 変更面積 森林地域 3ha 縮小
- 5 地目の現況 その他 3ha
- 6 変更理由 4 ページ以下のとおり
- 7 関連する個別規制法の措置（予定）
伊那谷地域森林計画の変更（令和 2 年 12 月）
- 8 個別規制法の調整状況（予定）
森林法関係
地域森林計画変更について農林水産大臣協議（令和 2 年 12 月）
- 9 土地利用基本計画の変更にかかる関係市町村への意見聴取の結果
○売木村 意見なし（回答 7 月 17 日）

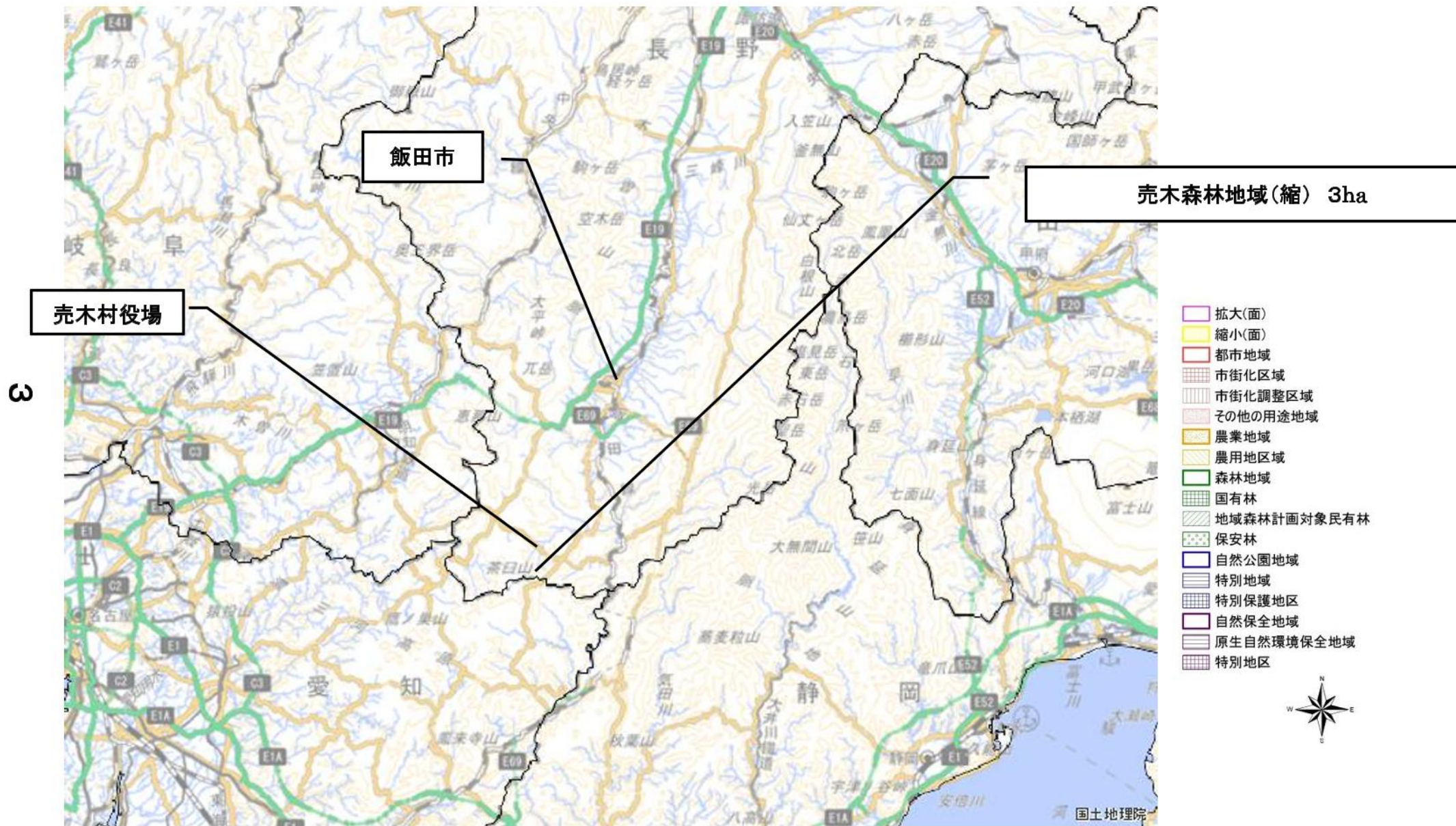
変更位置図 (売木村)

2



図の中心位置 : 35.250, 137.710 (北緯,東経) 縮尺 1:7377

(参考) 売木村 変更箇所



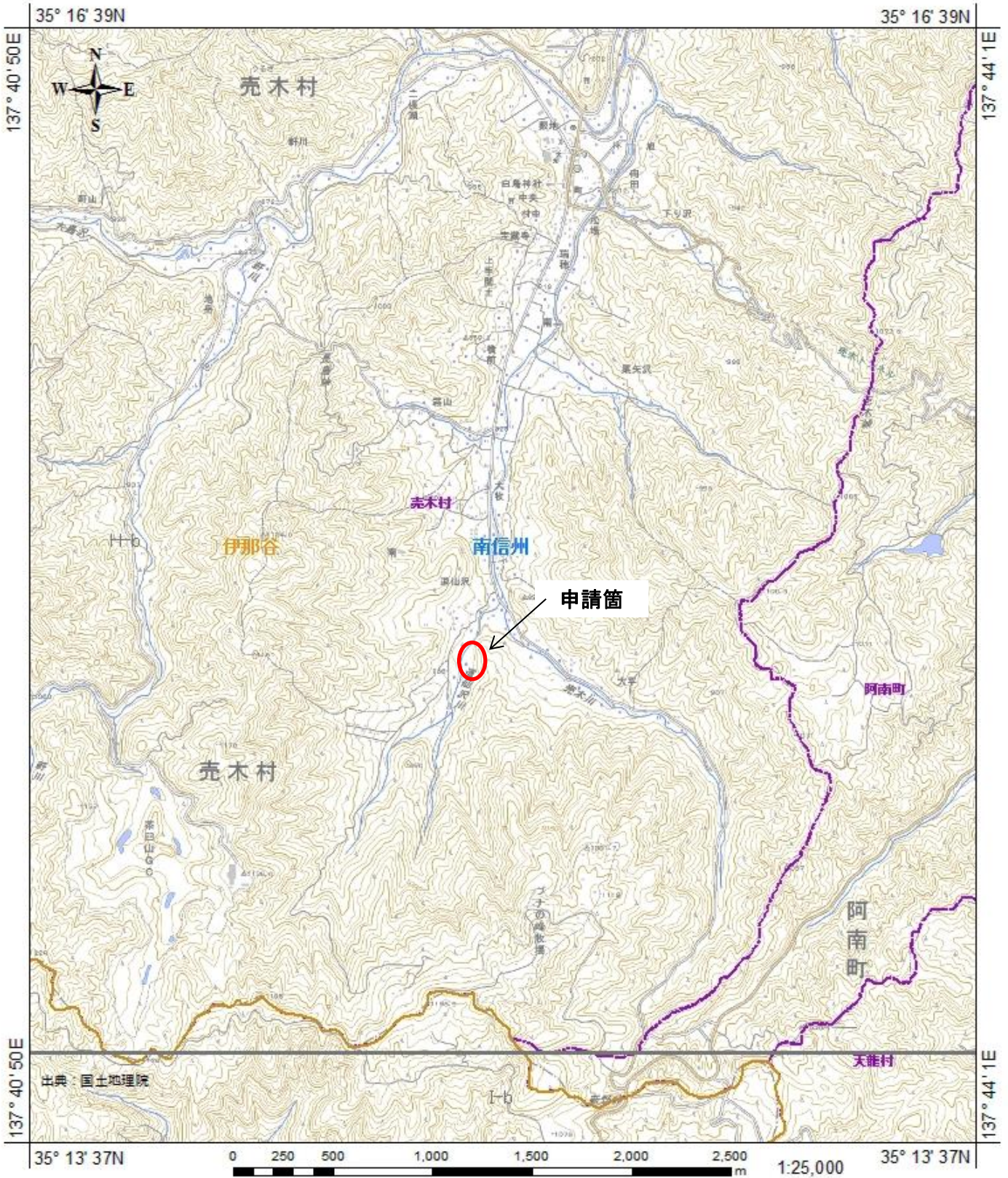
図の中心位置： 35.460, 137.830 (北緯,東経) 縮尺 1:1000000

売木森林地域の変更（縮小）について

森林法第 10 条の 2 の規定による開発行為の協議（林地開発連絡調整）について

- 1 場所
下伊那郡売木村 2649 番地 53 ほか 3 筆
- 2 開発行為の目的
陸上競技場の建設
- 3 森林地域の縮小面積
2.9323ha（事業区域面積 6.0199 ha）※面積の差は残置森林・造成森林等
- 4 変更理由
林地開発行為の完了により、森林としての利用・保全を図る必要がなくなったため。（開発行為の内容が森林以外への転用のため）
- 5 事業者
売木村
- 6 森林審議会保全部会での審議状況
(1) 保全部会開催日：該当なし
(2) 保全部会からの答申：該当なし
- 7 森林法に基づく開発行為協議（林地開発連絡調整）
平成 29 年 10 月 3 日
- 8 同法の協議に基づく事業完了確認通知
平成 31 年 4 月 15 日

位置図



図郭50000

図郭50000

地域森林計画区

地域森林計画区

地域振興局

地域振興局

市町村界

市町村界

2020年08月07日

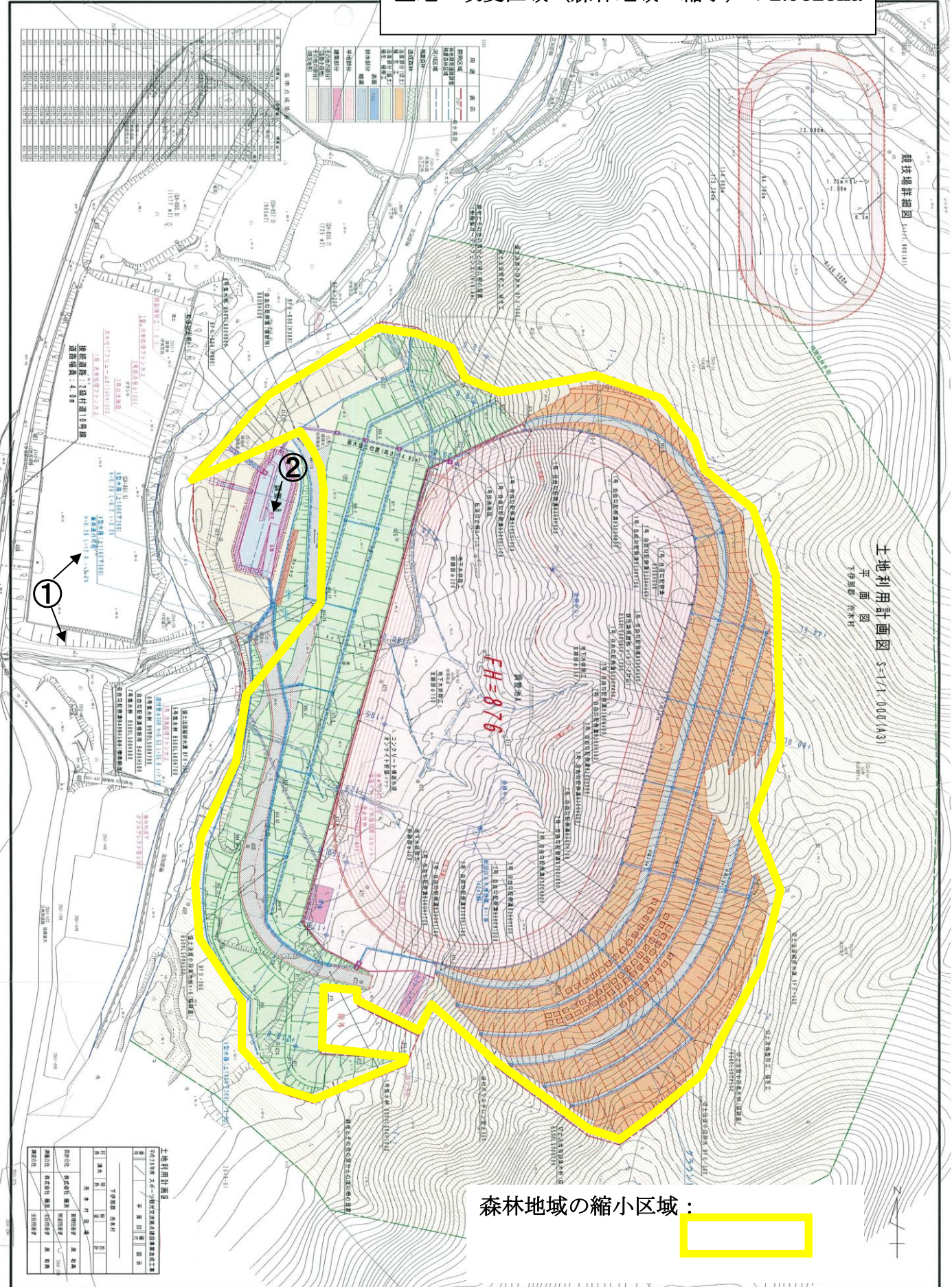
この図は「長野県森林GIS」で作成しました

平面図

事業区域：6.0199ha

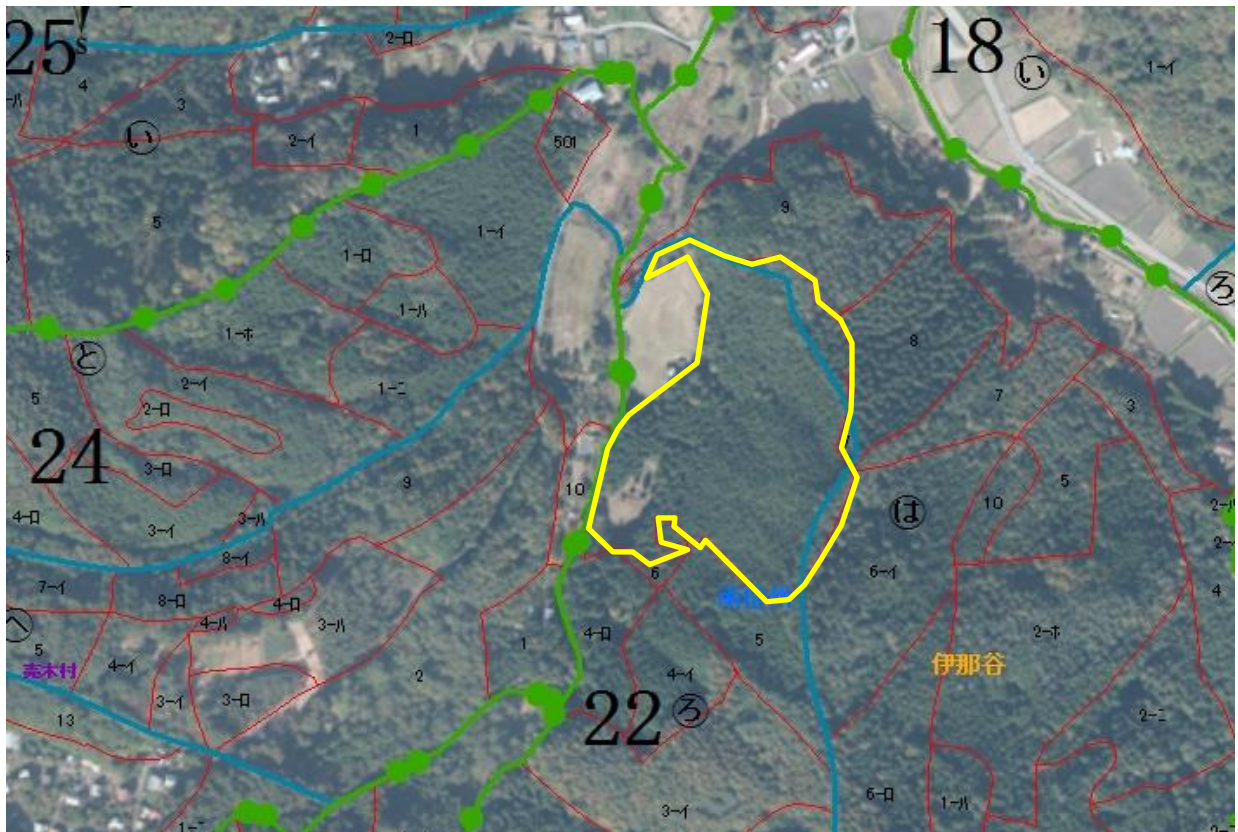
残置森林・造成森林：3.1331ha

土地の改変区域（森林地域の縮小）：2.9323ha





航空写真



航空写真(森林計画図)

・森林地域



① 森林地域の縮小区域(陸上競技場)



② 森林地域の縮小区域(防災調整池)