

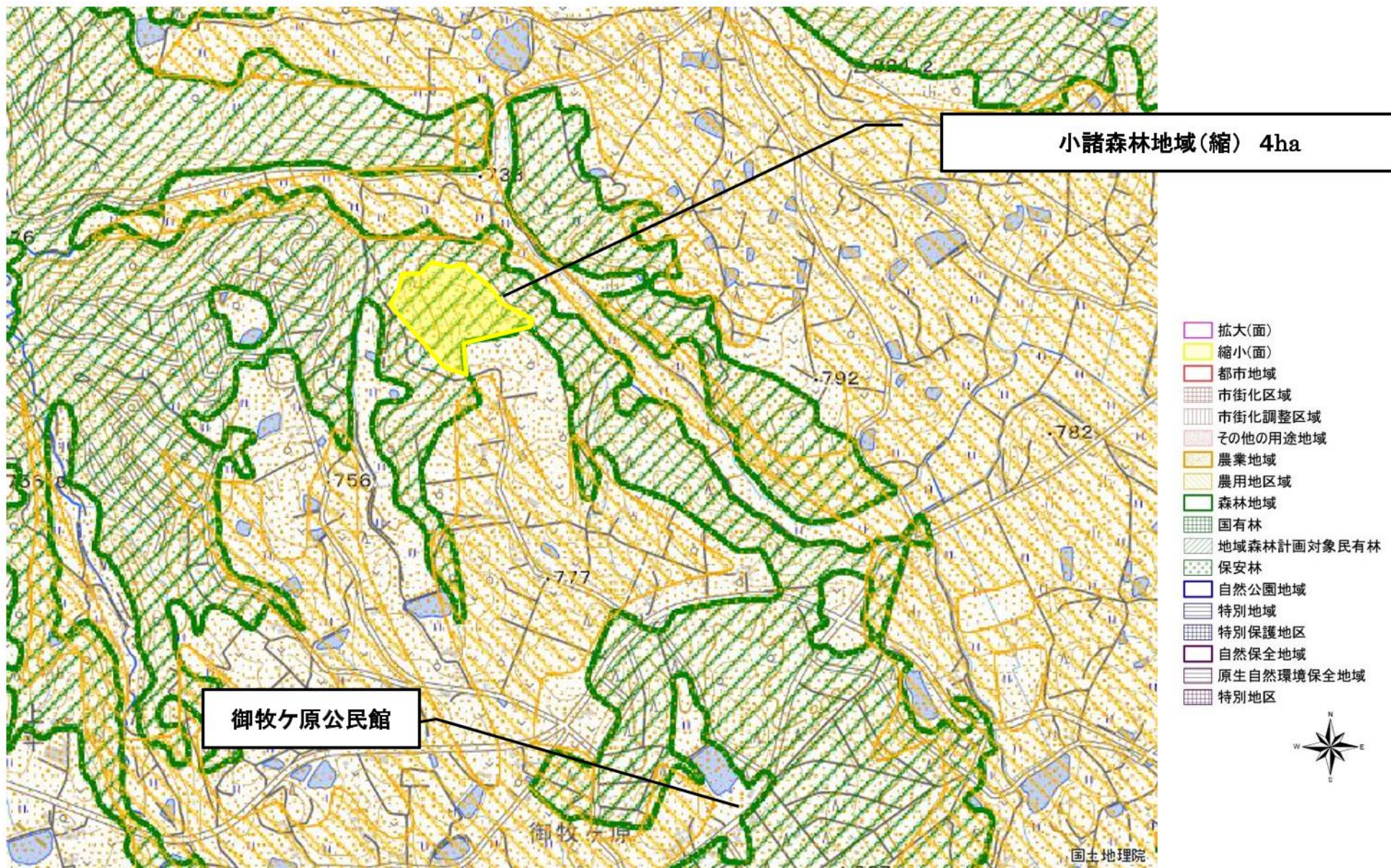
長野県土地利用基本計画（計画図）の変更について

（変更地域別概要 2）

- | | | |
|---|-------------------------------|---|
| 1 | 変更地域名 | 小諸森林地域 |
| 2 | 関係市町村名 | 小諸市 |
| 3 | 地域区分の変更 | <div style="display: flex; align-items: center; gap: 20px;"> <div style="border: 1px dashed black; padding: 5px;"> 都市地域（非線引き、用途地域無指定）
 農業地域
 森林地域（地域森林計画対象民有林） </div> <div style="font-size: 2em;">⇒</div> <div style="border: 1px dashed black; padding: 5px;"> 都市地域（非線引き、用途地域無指定）
 農業地域 </div> </div> |
| 4 | 変更面積 | 森林地域 4 ha 縮小 |
| 5 | 地目の現況 | その他 4 ha |
| 6 | 変更理由 | 4 ページ以下のとおり |
| 7 | 関連する個別規制法の措置（予定） | 千曲川上流地域森林計画の変更（令和 2 年 12 月） |
| 8 | 個別規制法の調整状況（予定） | 森林法関係
地域森林計画変更について農林水産大臣協議（令和 2 年 12 月） |
| 9 | 土地利用基本計画の変更にかかる関係市町村への意見聴取の結果 | ○小諸市 意見なし(回答 7月17日)
○佐久市 意見なし(回答 7月27日)
○東御市 意見なし(回答 7月20日) |

変更位置図

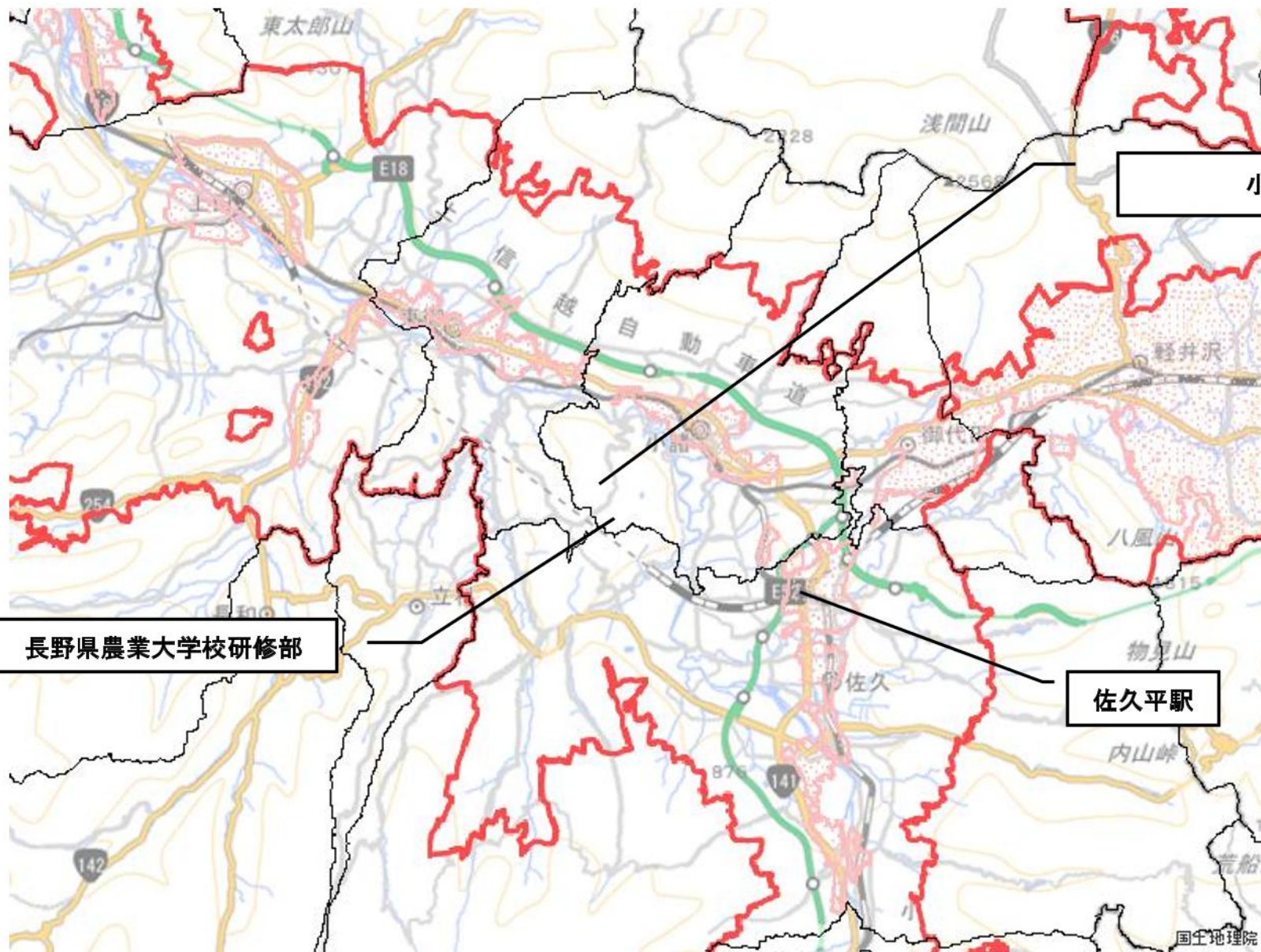
2



図の中心位置： 36.310, 138.390 (北緯,東経) 縮尺 1:13485

(参考) 小諸市 都市地域

3



小諸森林地域(縮) 4ha

長野県農業大学校研修部

佐久平駅

- 拡大(面)
- 縮小(面)
- 都市地域
- 市街化区域
- 市街化調整区域
- その他の用途地域
- 農業地域
- 農用地区域
- 森林地域
- 国有林
- 地域森林計画対象民有林
- 保安林
- 自然公園地域
- 特別地域
- 特別保護地区
- 自然保全地域
- 原生自然環境保全地域
- 特別地区



図の中心位置 : 36.310, 138.400 (北緯,東経) 縮尺 :257315

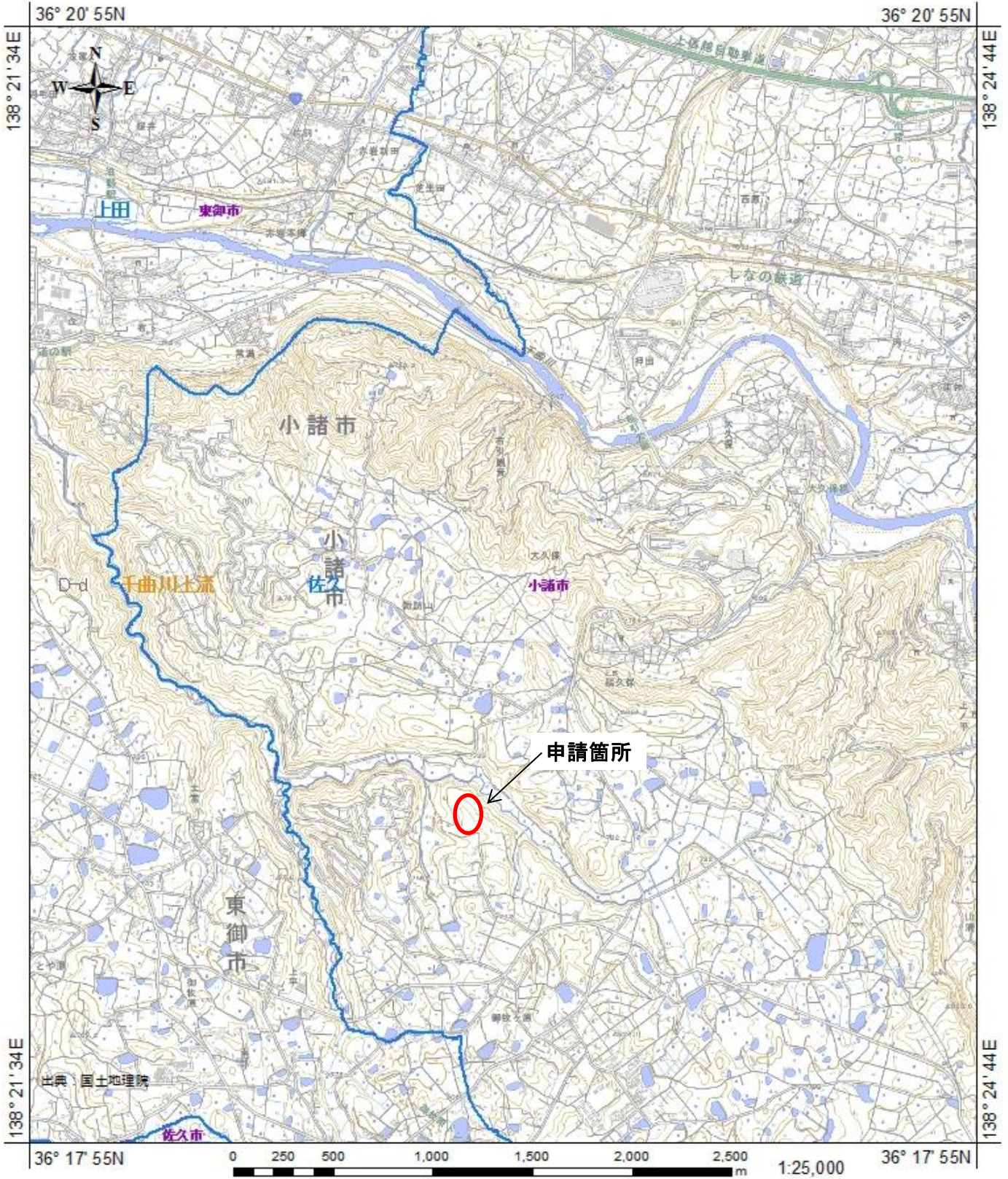
国土地理院

小諸森林地域の変更（縮小）について

森林法第 10 条の 2 の規定による開発行為の許可（林地開発許可）について

- 1 場所
小諸市大字大久保字芝原 2429-195 ほか 6 筆
- 2 開発行為の目的
太陽光発電施設の設置
- 3 森林地域の縮小面積
4.4178ha（事業区域面積 5.8687 ha）※面積の差は残置森林・造成森林等
- 4 変更理由
林地開発行為の完了により、森林としての利用・保全を図る必要がなくなったため。（開発行為の内容が森林以外への転用のため）
- 5 事業者
株式会社 ヤマダ電機
- 6 森林審議会保全部会での審議状況
(1) 保全部会開催日：該当なし
(2) 保全部会からの答申：該当なし
- 7 森林法に基づく開発行為許可（林地開発許可）
平成 29 年 3 月 10 日
- 8 同法の許可に基づく事業完了確認通知
令和元年 7 月 3 日

位置図



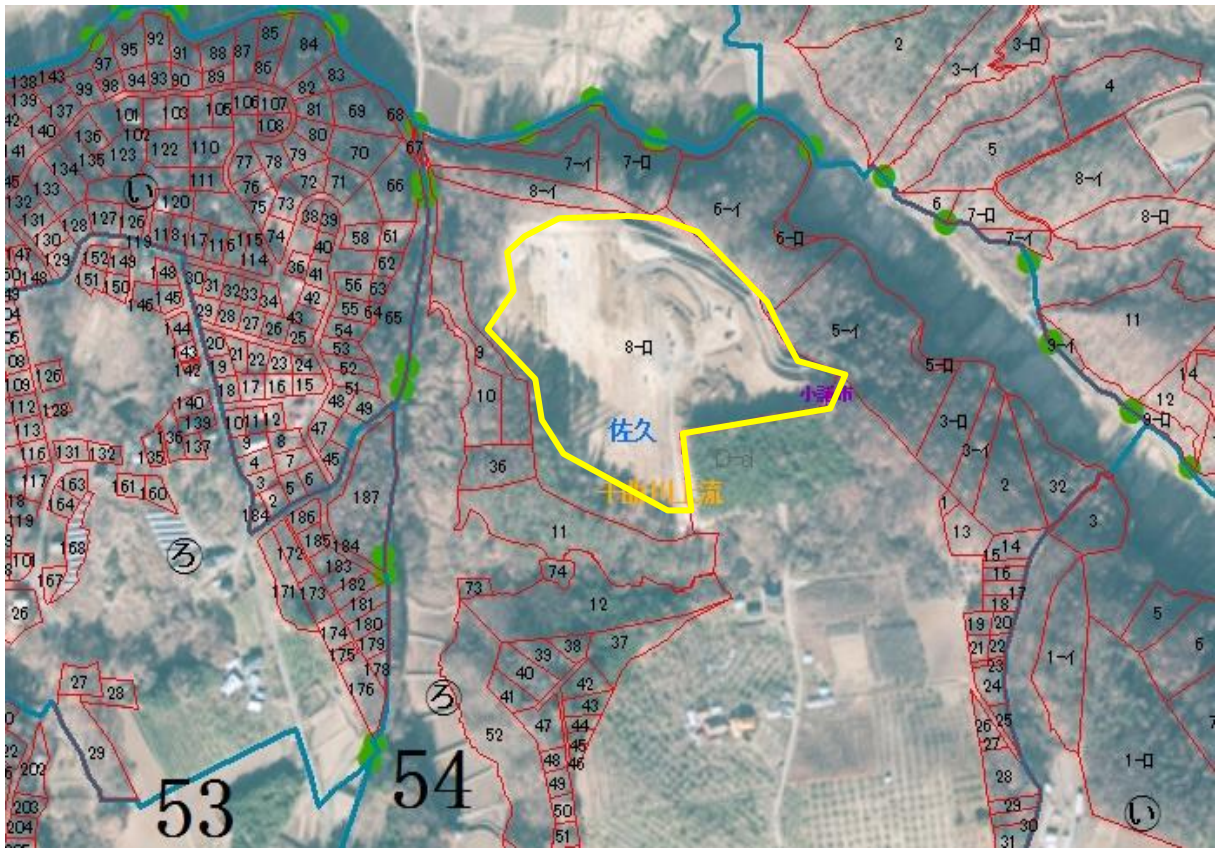
- 図郭50000
- 市町村界
- 図郭50000
- 市町村界
- 地域森林計画区
- 地域森林計画区
- 地域振興局
- 地域振興局

2020年08月18日

この図は「長野県森林GIS」で作成しました



航空写真



航空写真(森林計画図)

・森林地域



① 森林地域の縮小区域(太陽光発電施設)



② 森林地域の縮小区域(太陽光発電施設・防災施設)



③ 森林地域の縮小区域(防災施設)