


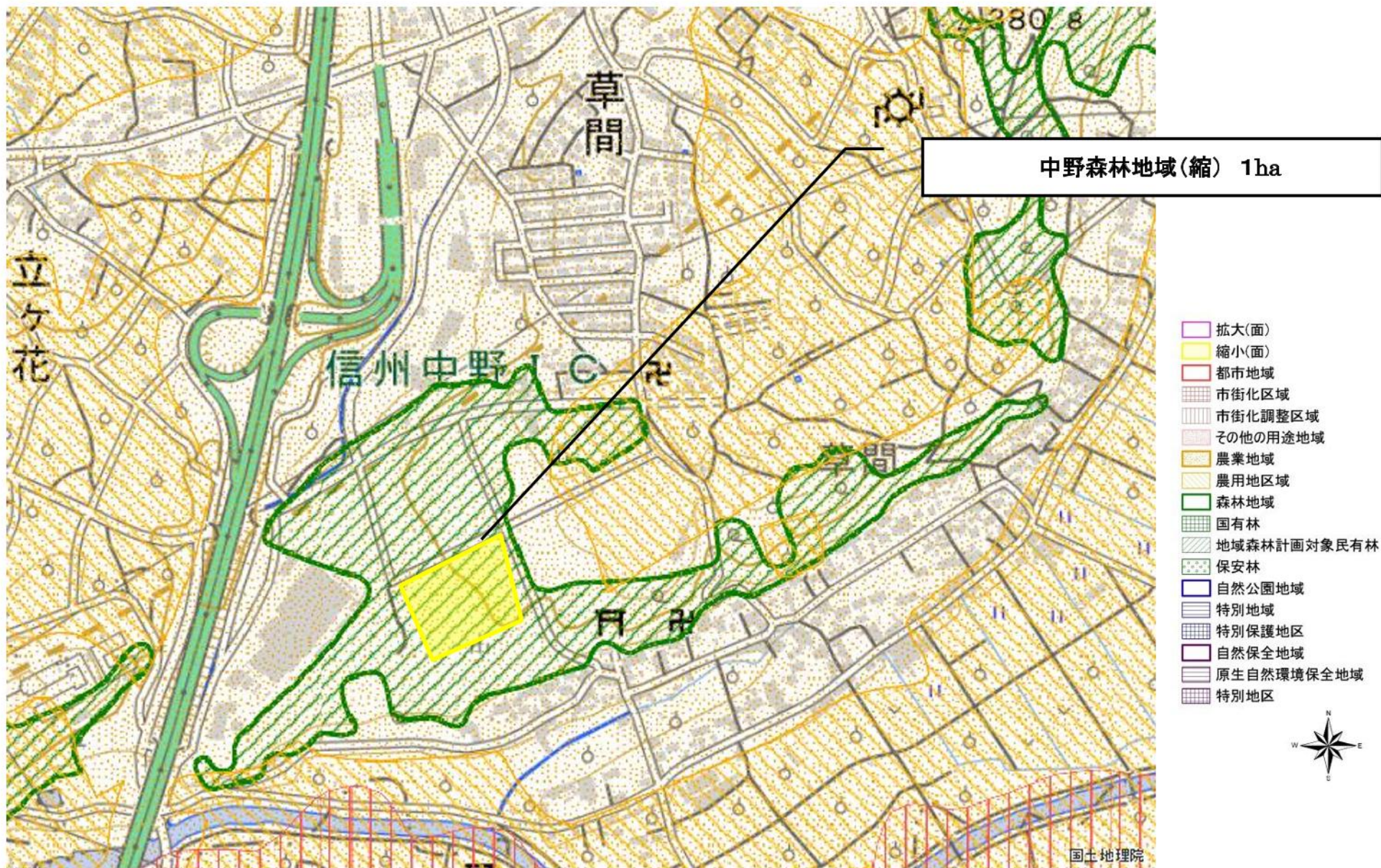
長野県土地利用基本計画（計画図）の変更について

（変更地域別概要 3）

- | | | | | |
|---|-------------------------------|--|---|---|
| 1 | 変更地域名 | 中野森林地域 | | |
| 2 | 関係市町村名 | 中野市 | | |
| 3 | 地域区分の変更 | <div style="border: 1px dashed black; padding: 5px;"> 都市地域（非線引き、用途地域無指定）
 農業地域
 森林地域（地域森林計画対象民有林） </div> |  | <div style="border: 1px dashed black; padding: 5px;"> 都市地域（非線引き、用途地域無指定）
 農業地域 </div> |
| 4 | 変更面積 | 森林地域 3 ha 縮小 | | |
| 5 | 地目の現況 | 宅地 3 ha | | |
| 6 | 変更理由 | 5 ページ以下のとおり | | |
| 7 | 関連する個別規制法の措置（予定） | 千曲川下流地域森林計画の変更（令和 2 年 12 月） | | |
| 8 | 個別規制法の調整状況（予定） | 森林法関係
地域森林計画変更について農林水産大臣協議（令和 2 年 12 月） | | |
| 9 | 土地利用基本計画の変更にかかる関係市町村への意見聴取の結果 | ○長野市 意見なし(回答 7月 27日)
○中野市 意見なし(回答 7月 16日)
○小布施町 意見なし(回答 7月 28日) | | |

変更位置図

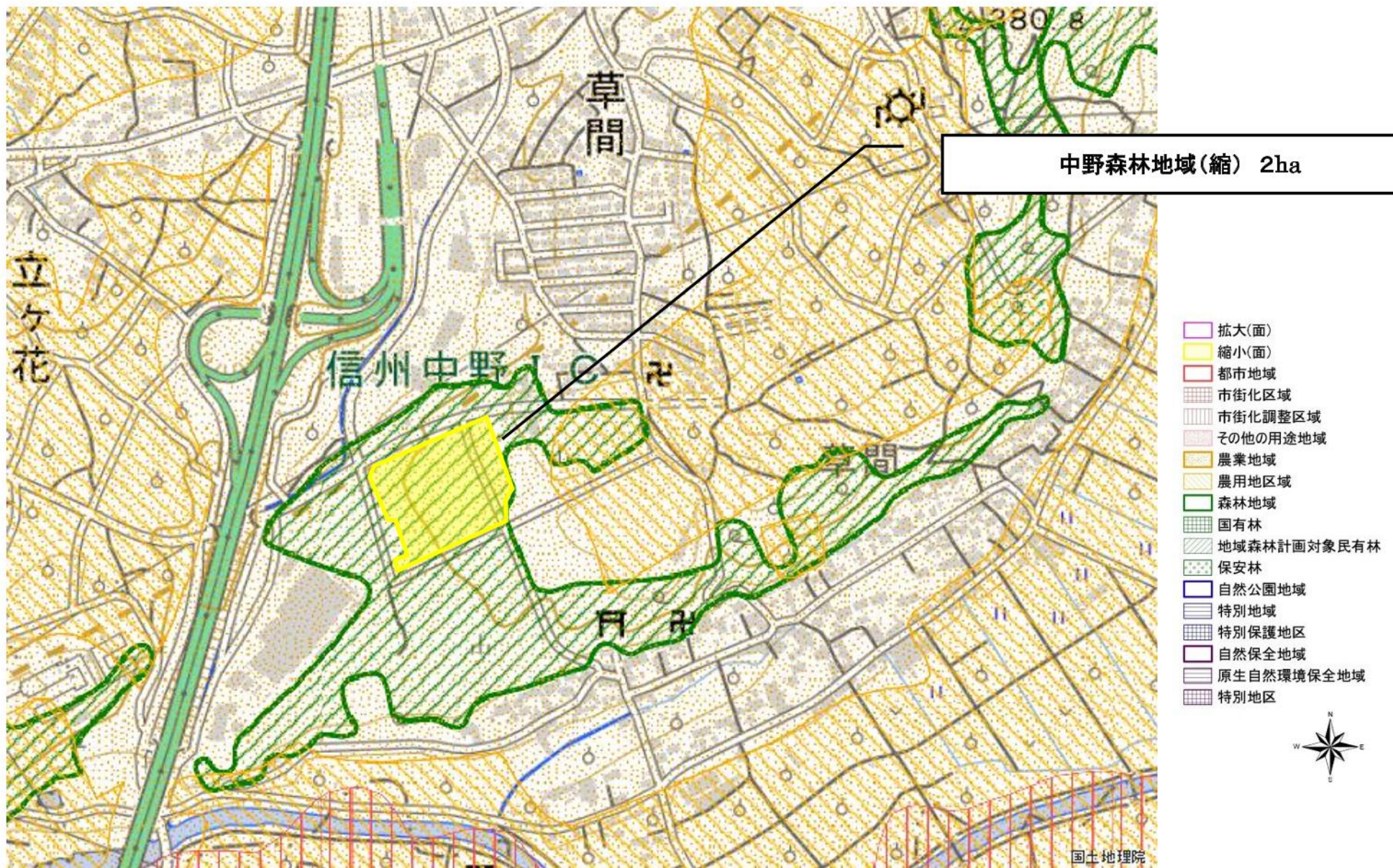
2



図の中心位置： 36.730, 138.320 (北緯,東経) 縮尺 1:8406

変更位置図

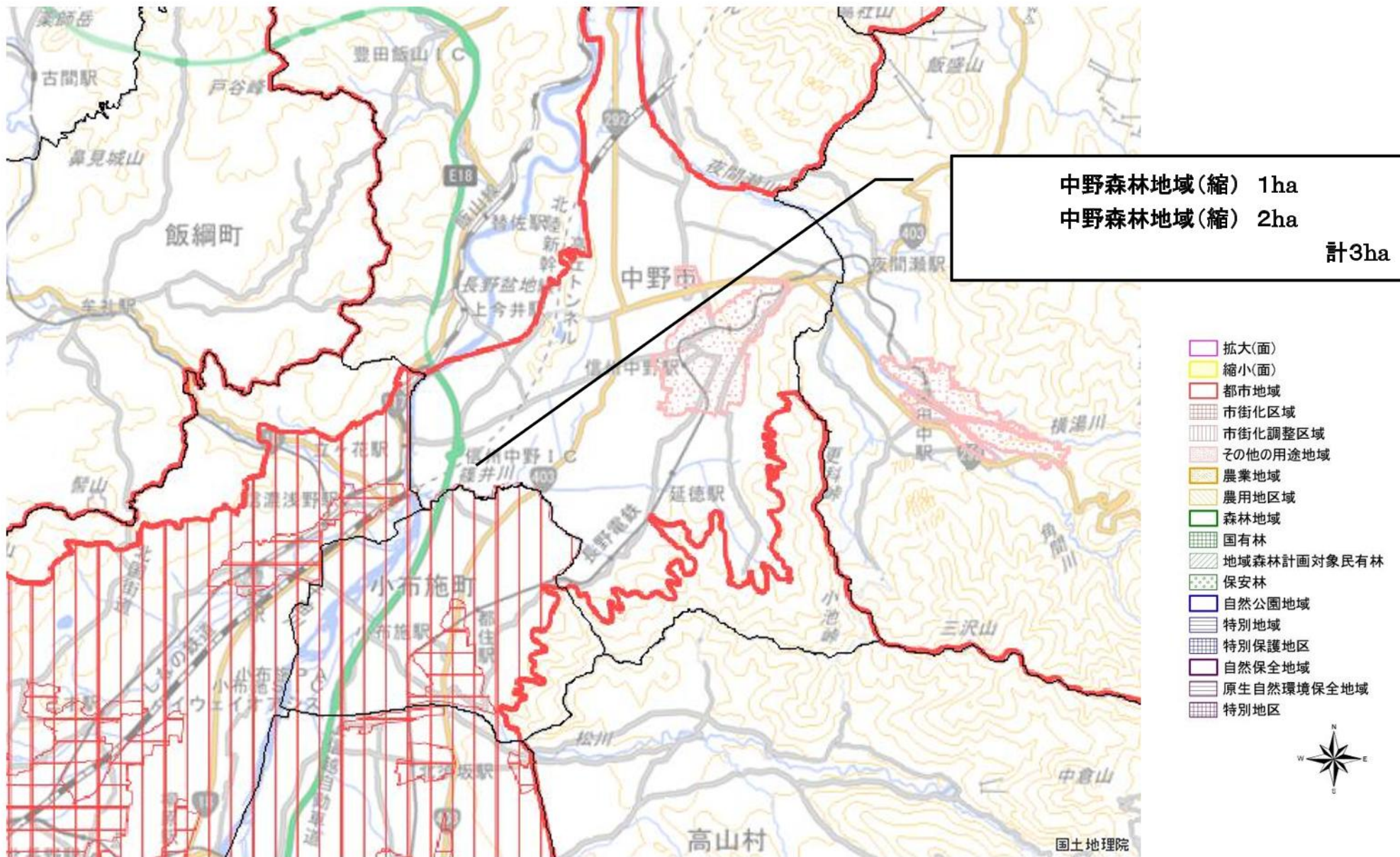
3



図の中心位置： 36.730, 138.320 (北緯,東経) 縮尺 1:8406

(参考) 中野市 都市地域

4



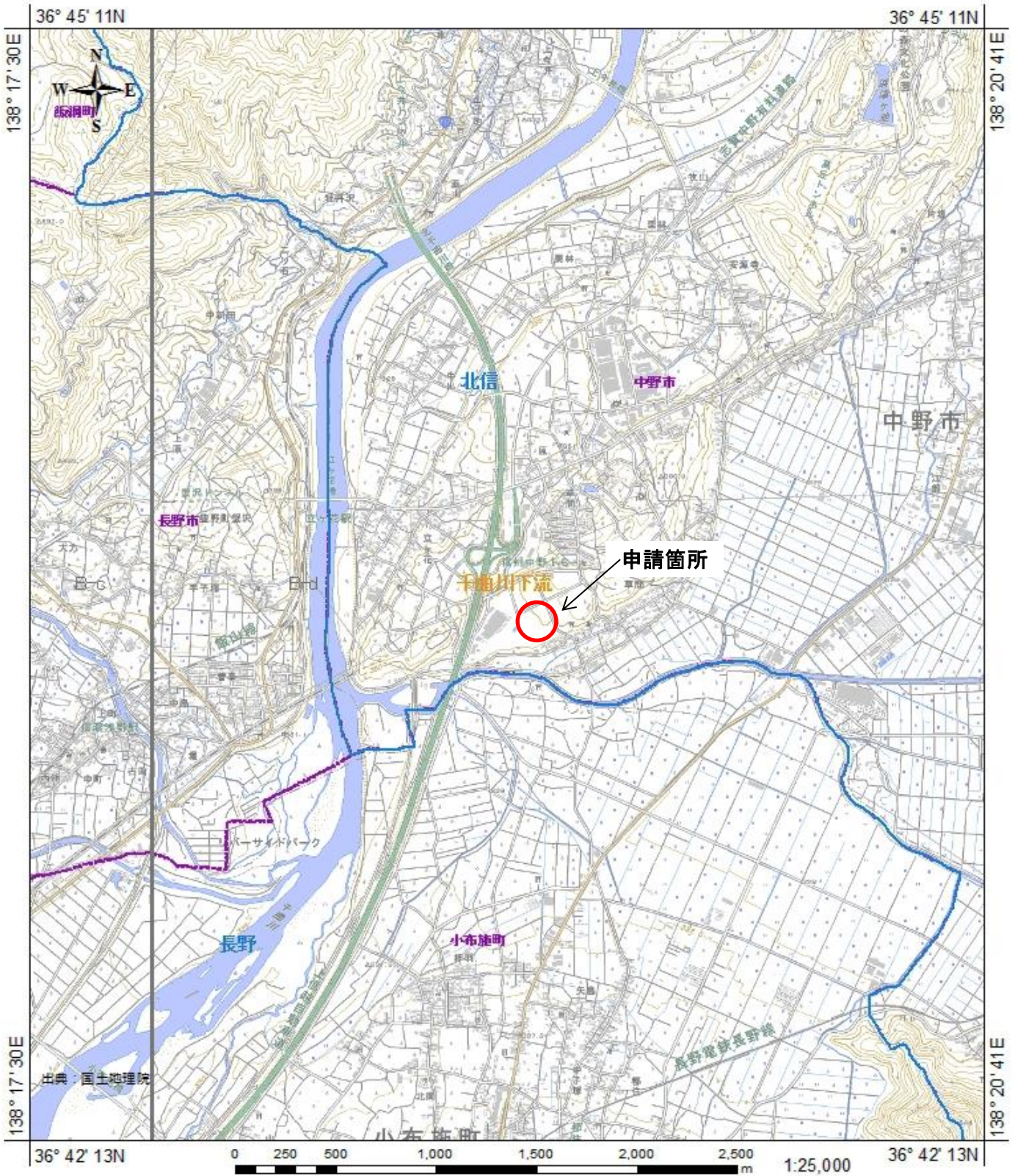
図の中心位置： 36.730, 138.340 (北緯,東経) 縮尺 1:123347

中野森林地域の変更（縮小）について

森林法第 10 条の 2 の規定による開発行為の許可（林地開発許可）について

- 1 場所
中野市大字草間字西山 2117 番地ほか 33 筆
- 2 開発行為の目的
事務所棟ほか新築工事
- 3 森林地域の縮小面積
1.1349ha（事業区域面積 1.8234 ha）※面積の差は残置森林・造成森林等
- 4 変更理由
林地開発行為の完了により、森林としての利用・保全を図る必要がなくなったため。（開発行為の内容が森林以外への転用のため）
- 5 事業者
みゆき野運輸株式会社
- 6 森林審議会保全部会での審議状況
(1) 保全部会開催日：該当なし
(2) 保全部会からの答申：該当なし
- 7 森林法に基づく開発行為許可（林地開発許可）
平成 30 年 6 月 25 日
- 8 同法の許可に基づく事業完了確認通知
令和元年 7 月 11 日

位置図



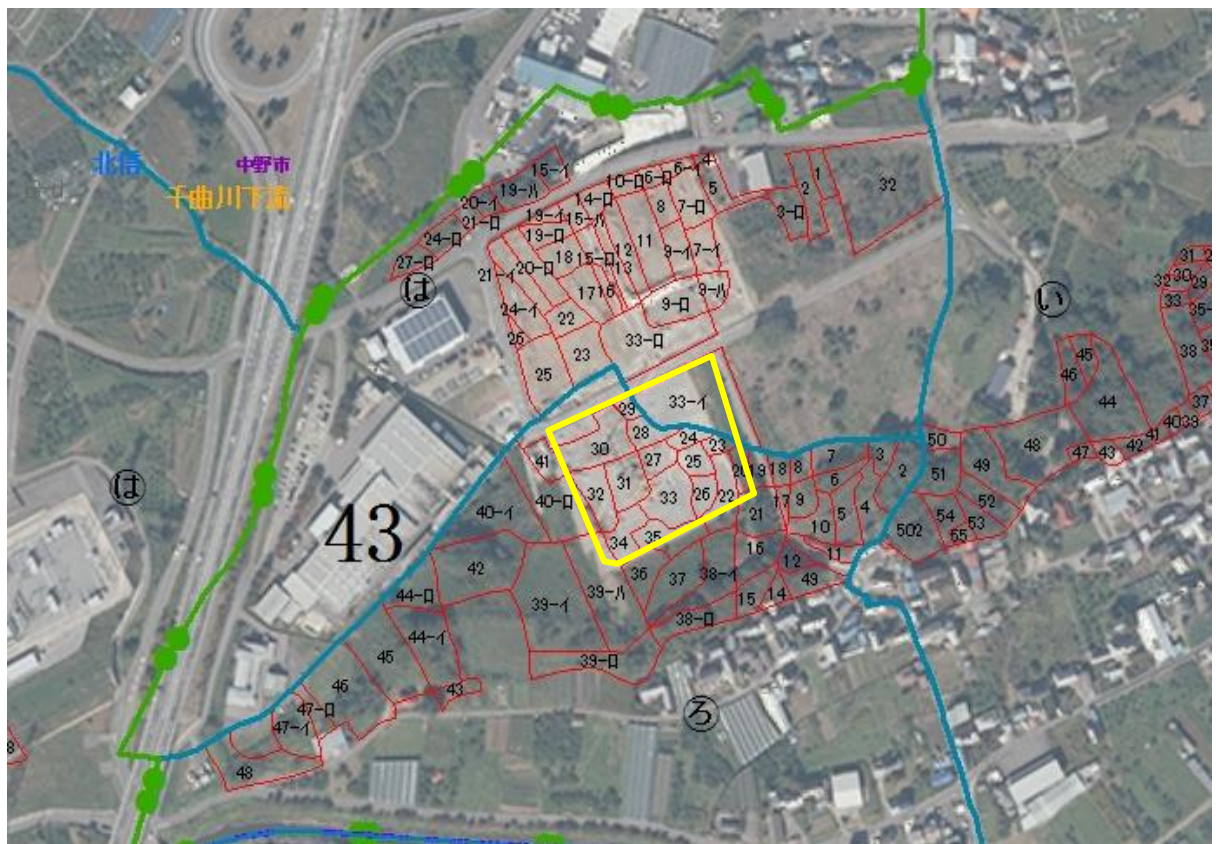
- 図郭50000
- 市町村界
- 地域森林計画区
- 地域振興局
- 図郭50000
- 市町村界
- 地域森林計画区
- 地域振興局

2020年08月18日

この図は「長野県森林GIS」で作成しました



航空写真



航空写真(森林計画図)

・森林地域



① 森林地域の縮小区域(事業所棟ほか新築工事)



② 森林地域の縮小区域(事業所棟ほか新築工事)



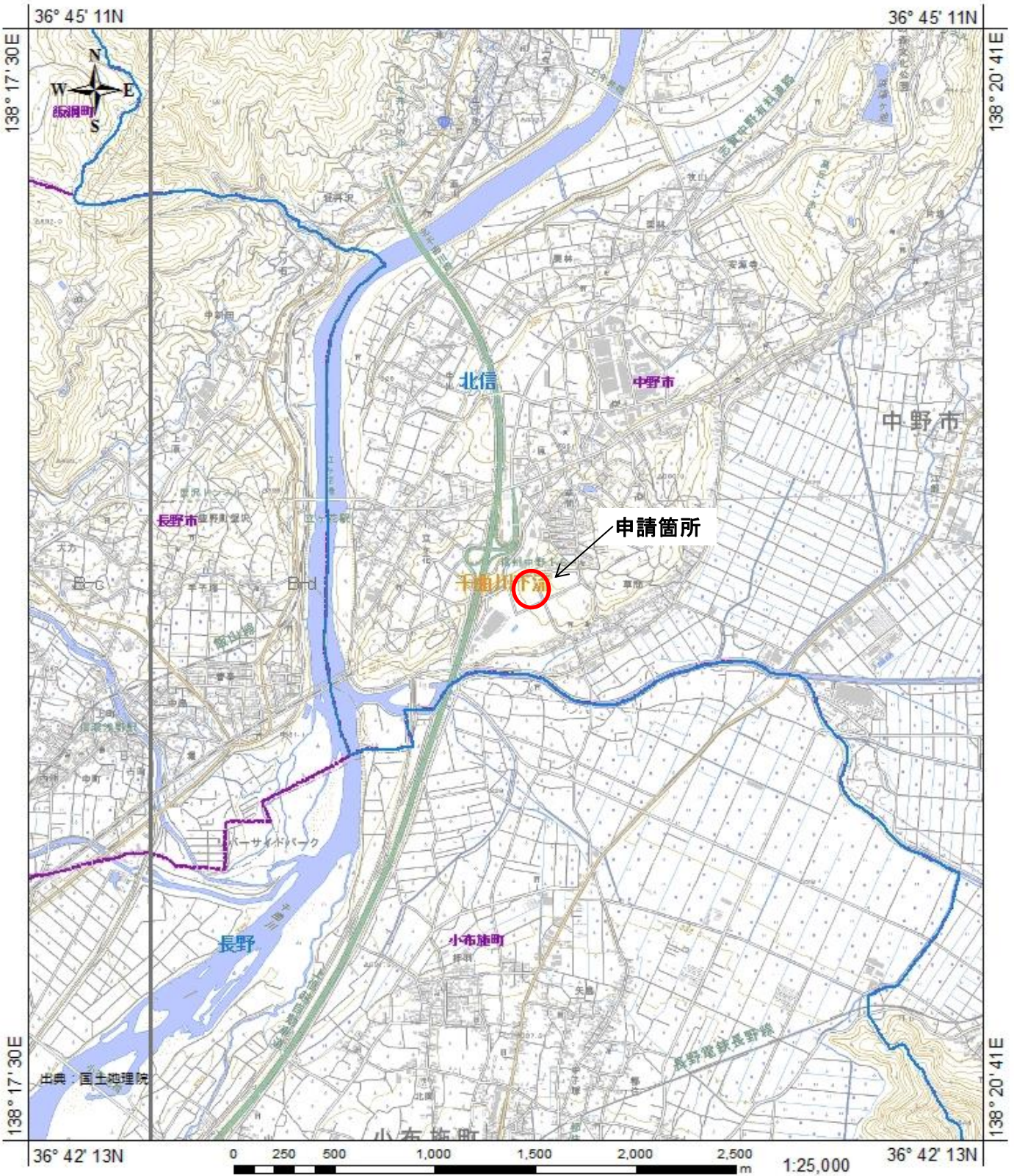
③ 森林地域の縮小区域(防災施設)

中野森林地域の変更（縮小）について

森林法第 10 条の 2 の規定による開発行為の許可（林地開発許可）について

- 1 場所
中野市大字草間字沢田 2063 番地ほか 38 筆
- 2 開発行為の目的
事務所棟ほか新築工事
- 3 森林地域の縮小面積
2.1694ha（事業区域面積 2.7972ha）※面積の差は残置森林・造成森林等
- 4 変更理由
林地開発行為の完了により、森林としての利用・保全を図る必要がなくなったため。（開発行為の内容が森林以外への転用のため）
- 5 事業者
ニチアスセラテック株式会社
- 6 森林審議会保全部会での審議状況
(1) 保全部会開催日：該当なし
(2) 保全部会からの答申：該当なし
- 7 森林法に基づく開発行為許可（林地開発許可）
平成 30 年 8 月 31 日
- 8 同法の許可に基づく事業完了確認通知
令和元年 11 月 29 日

位置図



図郭50000

図郭50000

地域森林計画区

地域森林計画区

地域振興局

地域振興局

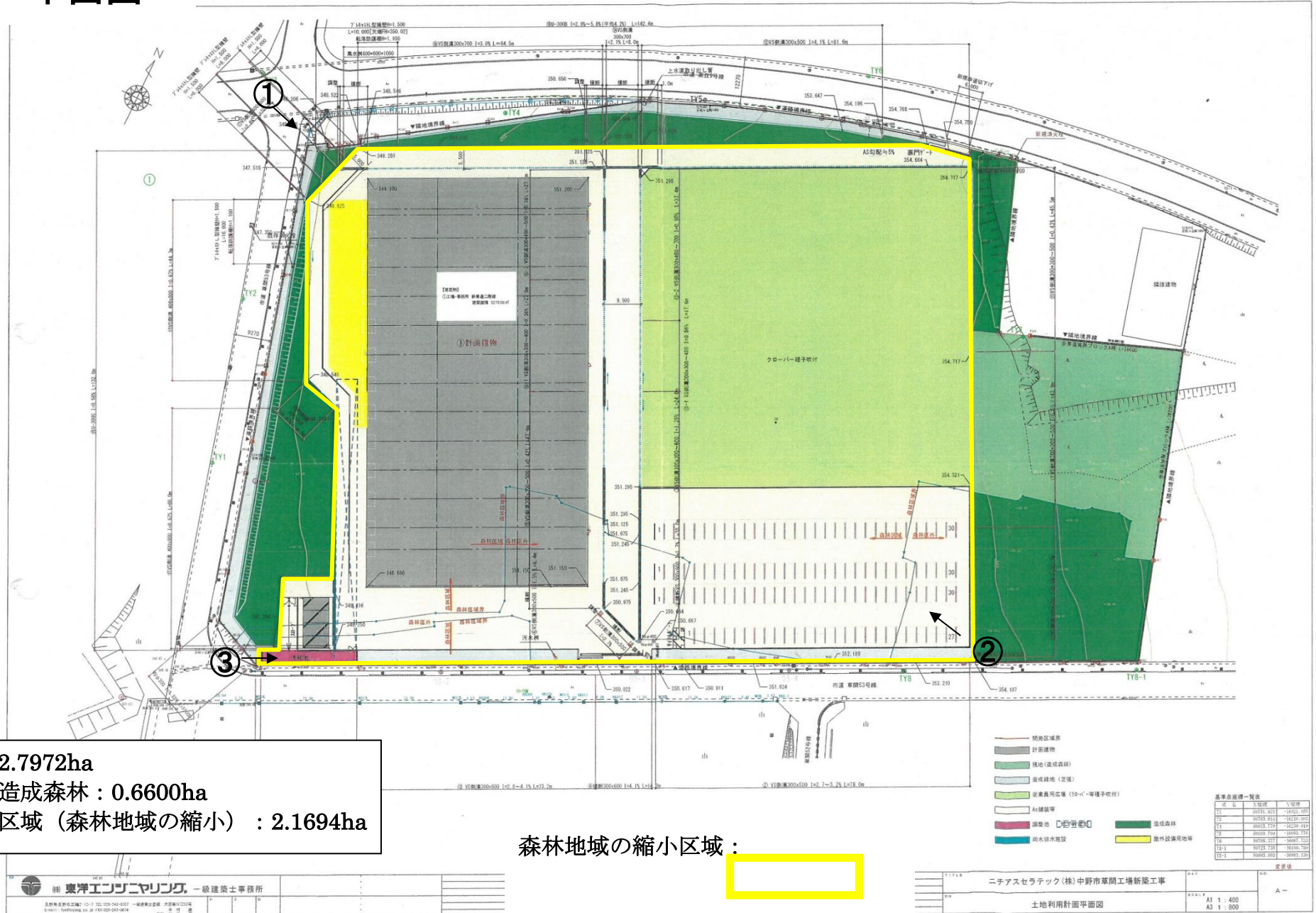
市町村界

市町村界

2020年08月18日

この図は「長野県森林GIS」で作成しました

平面図



12

事業区域：2.7972ha
 残置森林・造成森林：0.6600ha
 土地の改変区域（森林地域の縮小）：2.1694ha

森林地域の縮小区域：

- 計画建築物
- 残地（造成森林）
- 造成森林（芝草）
- 農業利用広場（クローバー種子収刈）
- A5建築等
- 調整池
- 雨水排水施設
- 造成森林
- 農作設備用地等

区分	面積	割合
T1	2,797.2	100.0
T2	0.6600	0.236
T3	2.1694	77.9
T4	0.6600	23.6
T5	0.6600	23.6
T6	0.6600	23.6
T7	0.6600	23.6
T8	0.6600	23.6
T9	0.6600	23.6
T10	0.6600	23.6



航空写真



航空写真(森林計画図)

・森林地域



① 森林地域の縮小区域(事業所棟ほか新築工事)



② 森林地域の縮小区域(事業所棟ほか新築工事)



③ 森林地域の縮小区域(防災施設)