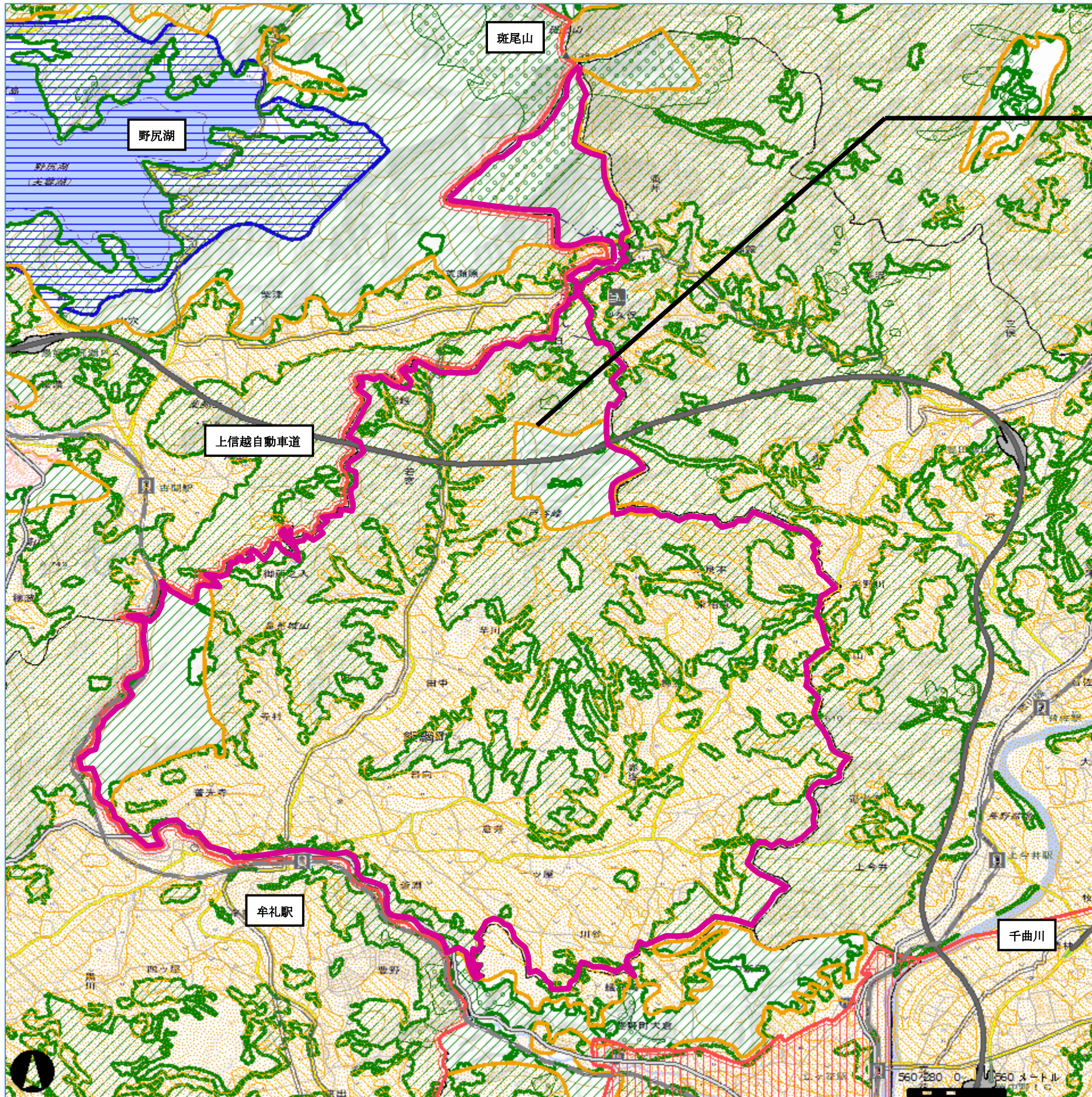


変更区域図 1 牟礼都市地域（拡）（長野1 16-14）

変更後



牟礼都市地域（拡） 3,517ha

- 新設(面)
- 縮小(面)
- 都市地域
- 市街化区域
- 市街化調整区域
- その他の用途地域
- 農業地域
- 農用地区域
- 森林地域
- 国有林
- 地域森林計画対象民有林
- 保安林
- 自然公園地域
- 特別地域
- 特別保護地区
- 自然保全地域
- 原生自然環境保全地域
- 特別地区



図の中心位置：36.788,138.274（北緯、東経）

縮 尺：1:50000