

長野県土地利用基本計画（計画図）の変更について  
（伊那自然公園地域の拡大）

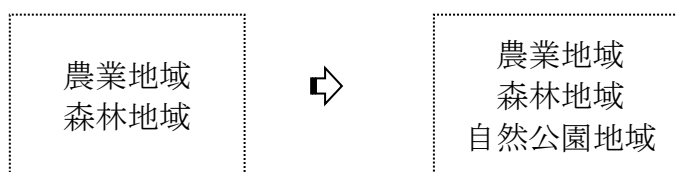
1 変更地域名

伊那自然公園地域

2 関係市町村名

伊那市

3 地域区分の変更



4 変更面積

自然公園地域 61ha 拡大

5 地目の現況

その他 61ha

6 変更理由

経年により公園を取り巻く環境に変化が生じたため、地域の実情に合わせ、区域を拡大・縮小する必要がある。

7 関連する個別規制法の措置

三峰川水系県立公園計画の変更（令和5年1月）

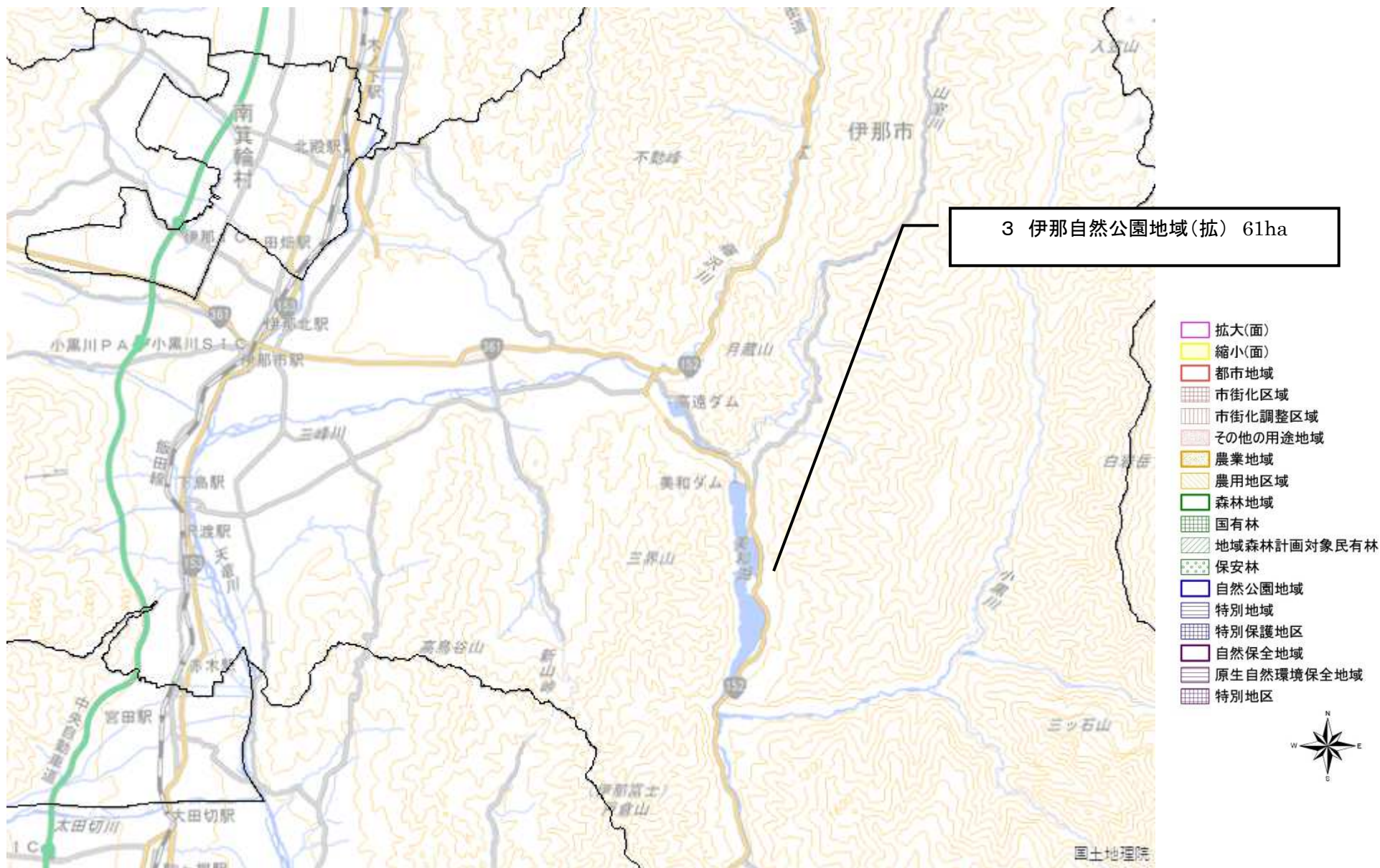
8 個別規制法の調整状況

信越自然環境事務所、中部地方整備局、北陸地方整備局、中部森林管理局に意見照会済み（令和4年9月にいずれも意見なしの回答あり）。

9 土地利用基本計画の変更に係る関係機関への意見聴取の結果

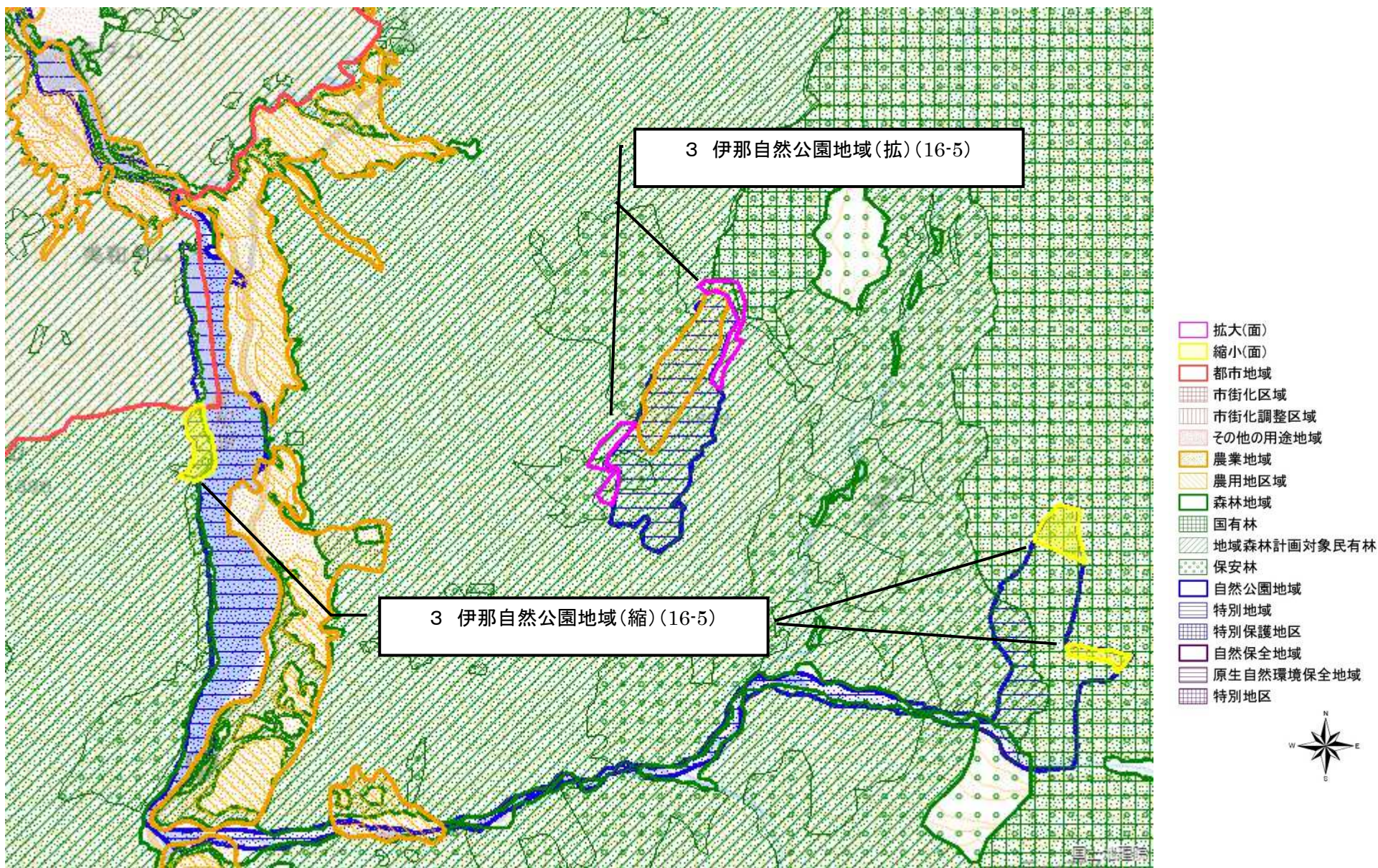
- ・ 国土交通省事前調整結果 「了」 （回答 11月10日）
- ・ 伊那市 意見なし （回答 11月16日）
- ・ 駒ヶ根市 意見なし （回答 11月15日）
- ・ 南箕輪村 意見なし （回答 11月6日）
- ・ 宮田村 意見なし （回答 11月8日）

# 題名：変更位置図3（伊那市）



図の中心位置： 35.820, 138.040（北緯,東経） 縮尺 1:120000

# 題名：変更区域図3（伊那市）

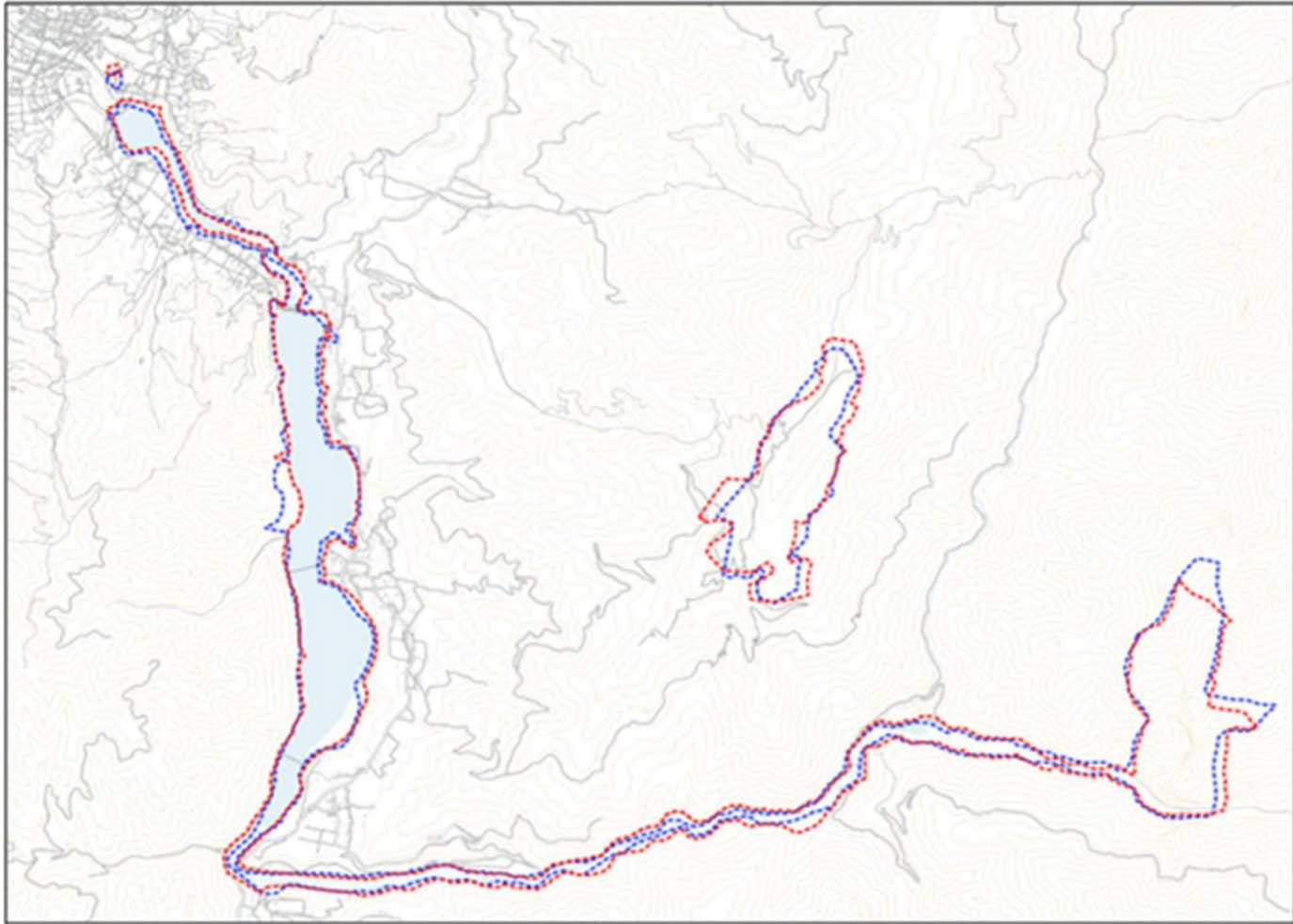


図の中心位置： 35.800, 138.120（北緯,東経） 縮尺 1:48000

# 題名：参考資料（変更区域図3（伊那市））

- … 公園区域（現行）
- … 公園区域（変更案）

資料4-3



航空写真  
(赤色部分は拡大、黄色部分は縮小)

