

このお知らせは、県営水道をご利用されている皆様にお届けしています。



水の恵みを 未来へつなぐ

長野県企業局

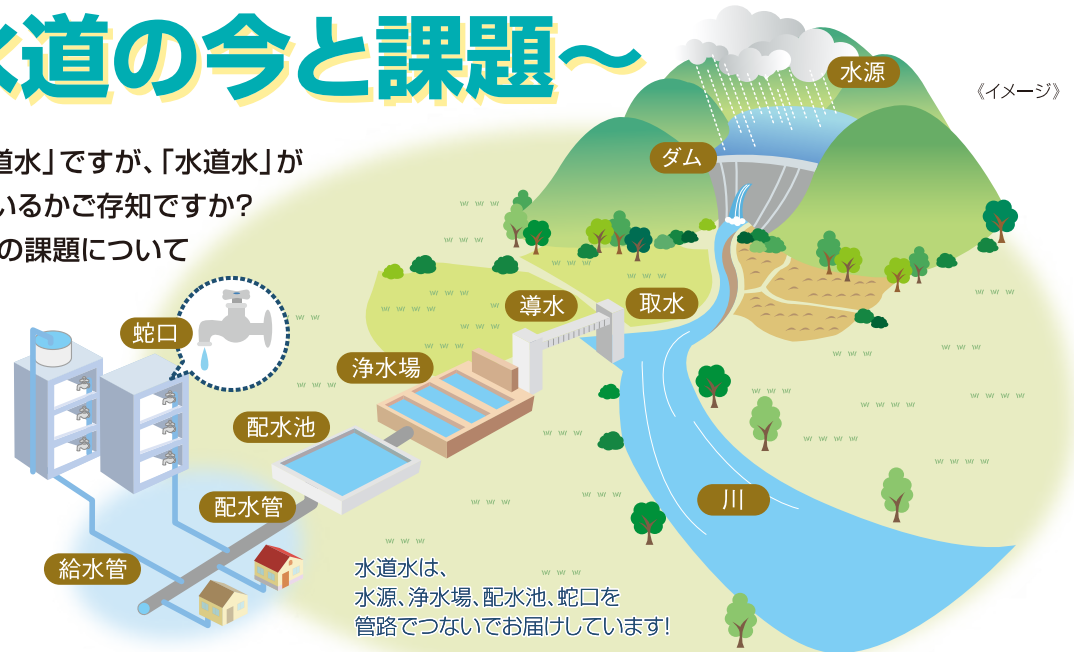
2023/vol.3

令和5年(2023年)3月

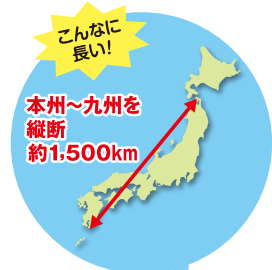
けんえいすいどう

～県営水道の今と課題～

蛇口を開ければ飲める「水道水」ですが、「水道水」がどのように蛇口まで届いているかご存知ですか？
身近にある水道の今と将来の課題について簡単にご説明します。

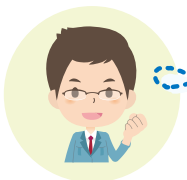


《イメージ》



水道とは、皆様が飲む水をお届けするために使用する**管路と施設の全てを指す言葉**です。
管路の長さはとても長く、県営水道の管路は**約1,500km**になります。

？
そんなに長い管路やたくさんの施設があると管理が大変そう！
税金を使って経営しているの？



いいえ！
経営に必要な費用は**お客様からいただいた水道料金**によってまかなわれています。

なるほど！
私たちが支払った料金が使われているんだ！

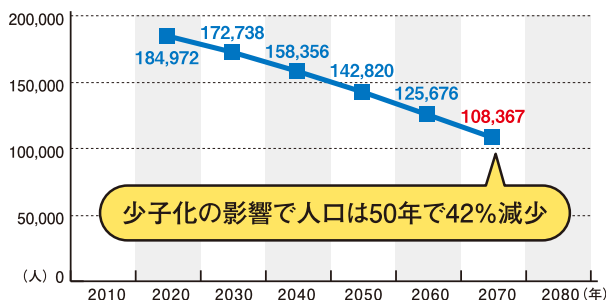


そうです！
しかし、**人口減少社会**を迎えて、水道事業の**経営は厳しくなっていくこと**が想定されています。
県営水道では**将来の課題と対応**について**検討**しています。

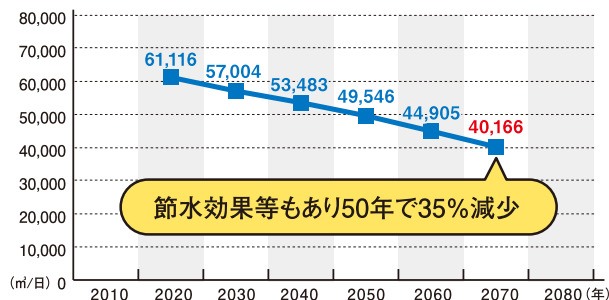
安心・安全な水を将来に渡って安定して使い続けるためにはどうしたらよいのでしょうか？
詳しくは、次のページをご覧ください。➡

県営水道は今、こんな課題を抱えています

● 給水人口(水道を使う人)の推移 ~50年後~

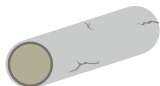


● 給水量(お客様が使用する水量)の推移 ~50年後~



施設や管路の整備

水道水を作る施設や水道水を送る配水管の修繕、耐震化に**多額の費用**がかかります。



水道料金の値上げ

人口が減少していくと、水道施設等の維持や整備するための資金(料金収入)が減ってしまうため**水道料金の値上げ**が必要になります。



水道事業に携わる人材

人口の減少や高齢化により**労働力も不足**します。水道に携わる専門人材の確保が難しくなります。



大変だ!

誰か何とかしてくれないの?



これは県営水道だけでなく、**全国的な課題**です。そこで国は、「**水道事業を地域の自治体と一緒に運営(広域化)する場合は協力(補助金で支援)をしてくれる**」とっています。

対応する方法はあるんだね! ちなみに、**国の補助金をもらう**とできることって何?



水道事業を地域の自治体と一緒に運営(広域化)すると国からの補助金を活用しながらこんなことができるようになります

配水池や浄水場、水道管などの**水道設備の更新や耐震化が促進**されます。



水道料金の値上げの幅を小さくことができ、将来を担う子供たちの負担を減らします。



水道事業に携わる**専門人材の育成・確保が促進**されます。



最後に…

アンケートへのご協力をお願いします!



人口減少社会を迎え、水道の課題は、現在、料金をお支払いいただいているお客様だけでなく、次世代を担う子供たちの課題でもあります。

県営水道では、安心・安全な水を将来に渡って、安定して供給し続けるために近隣の自治体と一緒に事業運営をすることについて検討を行っています。この検討に対する皆様の声をお聞かせください。



アンケートフォーム

開・閉栓のお手続きはお早目に!

春は新しい場所での生活を始められる方も多いと思います!

「県営水道」のご利用・休止についてご案内します。既にご利用いただいているお客様も、一緒にご確認ください。特に、お引越しの際は、**水道の開栓(使用開始)や閉栓(使用休止)等**のお手続きをお早めにお願ひします。



Webでのお手続き

県営水道HP

長野県営水道 手続き | Q

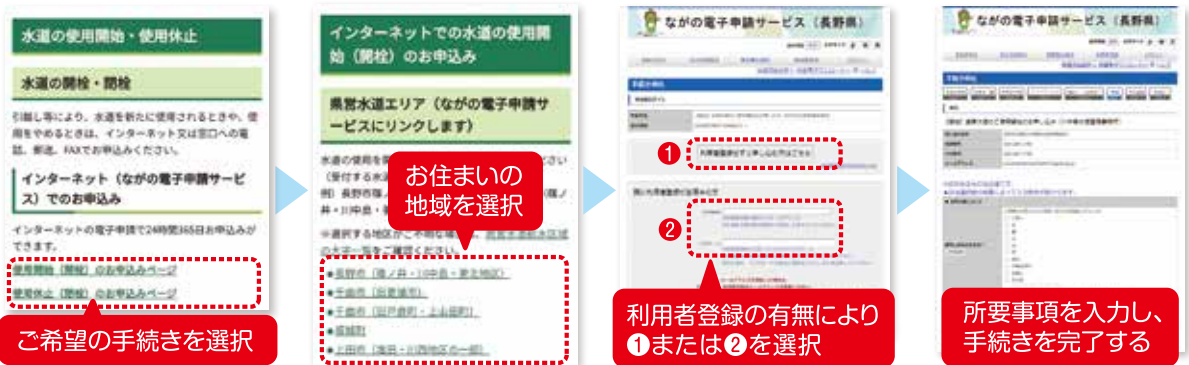


県営水道HP

受付
期間

- 電子申請での受付期間は、ご使用開始日(または休止日)の**1か月前から3営業日前**(例:木曜日にご使用開始する場合、その週の月曜日)までです。お急ぎの場合は、お電話でのお手続きをお願いします。
- ※3営業日以内に確認のお電話をする場合があります。

お手続き
の流れ



電話でのお手続き

県営水道料金窓口

上田市・千曲市(旧上山田町・旧戸倉町)・坂城町のお客様

0120-971-124

長野市・千曲市(旧更埴市)のお客様

0120-971-105

受付
時間

- 電話での受付時間は、土日・祝日等の休日を除く8:30~17:15です。
- ただし、年度末・年度始めにおける次の休日は、通常の営業日と同様に受け付けています。
令和5年3月18日(土)・19日(日)・21日(火・祝)・25日(土)・26日(日)、4月1日(土)・2日(日)

県営水道の 給水契約について

お客様との給水契約は、「県営水道条例」及び「県営水道条例施行規程」がその内容となります。この条例等は、県営水道ホームページでご覧いただけます。また、各水道管理事務所でも入手できます。

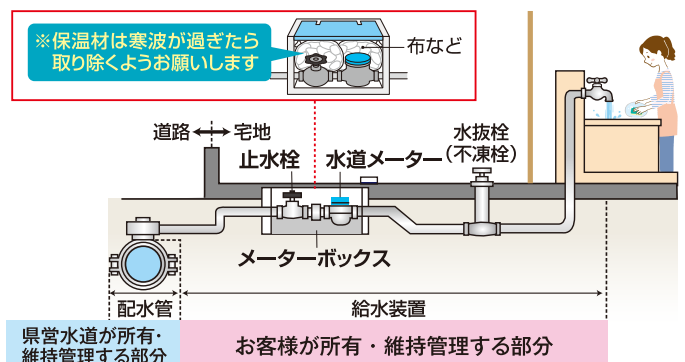


県営水道HP

ご自宅の給水装置の点検をお願いします!

～給水装置はお客様の財産です～

- 県営水道が公道内に布設した配水管から分かれたパイプや水道メーター、蛇口などの「給水装置」はお客様の財産です。(ただし、「給水装置」のうち水道メーターは県企業局の貸与品です。)
- 県営水道の定めにより「給水装置」の維持管理はお客様が行うこととなっていますので、**定期的な点検**をお願いします。
- また、水道メーター検針の作業が円滑に実施できるよう、メーターボックスの上に物などを置かないでください。



石川県輪島市へ給水応援派遣を行いました!

- 非常に強い寒波の影響により、石川県能登半島を中心に大規模な断水が発生したことに伴い、長野県企業局では、石川県輪島市へ2日に渡り、職員4名、給水車1台を派遣し、給水応援派遣を行いました。(令和5年1月28日・29日)
- 近年、全国各地で大規模な災害が多く発生しています。こうした不測の事態への対応のため、長野県企業局としても迅速に対応できる体制を整えていきます。



海上保安庁巡視船からの補水



給水拠点での応急給水活動



宅内の漏水・給水施設に関すること

県営水道修繕センター

〒388-8007 長野市篠ノ井布施高田1018-10

県の指定を受けた事業者

(県営水道指定給水装置工事事業者)

 **0120-813-283**

※携帯電話からもご利用になれます。

24時間電話受付




県営水道HP
(事業者一覧)

料金・開閉栓・名義変更・使用水量などに関すること

上田市・千曲市(旧上山田町・旧戸倉町)・坂城町のお客様は…

県営水道料金窓口

(ヴェオリア・ジェネッツ(株)上田事務所)


 **0120-971-124**

〒386-0032 上田市諏訪形613 上田水道管理事務所内
TEL 0268-29-0810 FAX 0268-29-0820

長野市・千曲市(旧更埴市)のお客様は…

県営水道料金窓口

(ヴェオリア・ジェネッツ(株)川中島事務所)

 **0120-971-105**

〒381-2231 長野市川中島町四ツ屋100 川中島水道管理事務所内
TEL 026-286-1815 FAX 026-286-1825

- 営業時間 / 土・日・祝日・年末年始(12月29日~1月3日)等の休日を除く 8:30~17:15
ただし、年度末・年度始めにおける次の休日は、通常の受付時間と同様に受け付けています。
令和5年3月18日(土)・19日(日)・21日(火・祝)・25日(土)・26日(日)、4月1日(土)・2日(日)

給水申込・配水管の漏水・水道工事・施設見学・水道水に関すること

上田市・千曲市(旧上山田町・旧戸倉町)・坂城町のお客様は…

上田水道管理事務所

〒386-0032 上田市諏訪形613
TEL 0268-22-2110 FAX 0268-22-2994
E-mail uedasui@pref.nagano.lg.jp



事務所HP



事務所Twitter

長野市・千曲市(旧更埴市)のお客様は…

川中島水道管理事務所

〒381-2231 長野市川中島町四ツ屋100
TEL 026-284-1700 FAX 026-284-1702
E-mail kawanakajimasui@pref.nagano.lg.jp



事務所HP



事務所Twitter



長野県企業局

(発行)
長野市大字南長野字幅下692-2
(長野県庁内)
長野県企業局水道事業課
TEL 026-235-7381
FAX 026-235-7388
E-mail kigy@pref.nagano.lg.jp

企業局をより知っていただくための
ホームページ、ツイッターを公開しています。



企業局HP



企業局Twitter