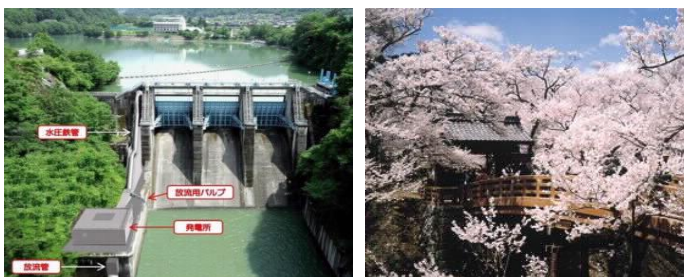


長野県と大都市をつなぐ電力販売のスキーム（H29～）

高遠発電所（愛称:高遠さくら発電所）と奥裾花第2発電所（愛称:水芭蕉発電所）で作られた電気は、豊かな自然エネルギーを活かした信州発自然エネルギーとして、東京都世田谷区の保育園など、大都市で利用されています。

長野県企業局



高遠さくら発電所（伊那市）
（出力199kW 約350世帯分を発電）



水芭蕉発電所（長野市）
（出力999kW 約1,400世帯分を発電）

電力販売

買取料金

丸紅新電力株式会社



連携

みんな電力株式会社

ソーシャル・エネルギー・カンパニー

みんな電力

信州の電気
として販売

買取料金

世田谷区立保育園



名古屋の民間企業

大阪の民間企業

大都市の個人顧客

県産品のプレゼント、物産展への出展など