



意外と

とっ!!

頑張ってます



長野県



知ってましたか？
長野県の「実はこんなところがすごい！」
をご紹介します。

©長野県PRキャラクター
「アルクマ」



目次

全国で初めて「SDGs未来都市」に選定 . . . 3

1 持続可能で安定した暮らしを守る

| |
|--|
| 都道府県で初めて「気候非常事態宣言」を発出 . . . 5 |
| 県庁舎使用電力の100%再生可能エネルギー化を実現 . . . 6 |
| 1人1日あたりのごみ排出量の少なさ 全国トップクラス . . . 7 |
| 空気のきれいさ 全国トップクラス . . . 8 |
| 天の川の見えやすい地点数 日本一 . . . 9 |
| 消防団員及び女性消防団員の数 全国トップクラス . . . 10 |
| 平均寿命 男女ともに全国トップクラス . . . 11 |
| 野菜の摂取量 日本一 . . . 12 |
| ドクターヘリ2機体制で救急医療が充実 . . . 13 |
| 歩行者が渡ろうとしている信号機のない横断歩道 での車の一時停止率 8年連続日本一 . . . 14 |

2 創造的で強靱な産業の発展を支援する

| |
|--|
| ワイン用ブドウの生産量 日本一 . . . 16 |
| 日本ワインコンクール2023 金賞・最高賞受賞数 日本一 . . . 17 |
| 全国新酒鑑評会 金賞受賞数、 日本酒酒蔵数 全国トップクラス . . . 18 |
| お米の品質・単位あたりの収量 全国トップクラス . . . 19 |
| シカのジビエ利用量 全国トップクラス . . . 20 |

3 快適でゆとりのある社会生活を創造する

| |
|--|
| 移住したい県 18年連続日本一 . . . 22 |
| 地域おこし協力隊員数 全国トップクラス . . . 23 |
| 県直営「共創型」ふるさと納税受付サイト 「ガチなが」を開設 . . . 24 |
| ふるさと信州寄付金（ふるさと納税） 寄付件数・金額 全国トップクラス . . . 25 |
| 平成27年 全国で初めて総合的な登山安全条例を制定 . . . 26 |

| |
|---|
| 全国で初めて「信州 山のグレーディング」を作成 . . . 27 |
| 「信州登山案内人」が活躍中 . . . 28 |
| 日本百名山の数 日本一 . . . 29 |
| 花の百名山の数 日本一 . . . 30 |
| 日本百高山の数 日本一 . . . 31 |
| 標高3,000m級の山の数 日本一 . . . 32 |
| 「癒し効果」がある森林の数 日本一 . . . 33 |
| 「つなぐ棚田遺産～ふるさとの誇りを未来へ～」 認定箇所数 全国トップクラス . . . 34 |
| 日帰り温泉施設の数 日本一 . . . 35 |
| スキー場の数 全国トップクラス . . . 36 |
| 「道の駅」の数 全国トップクラス . . . 37 |
| 「日本で最も美しい村」の数 全国トップクラス . . . 38 |
| 博物館・美術館の数 日本一 . . . 39 |
| 伝統的建造物群保存地区を有する市町村と地区の数 日本一 . . . 40 |

4 誰にでも居場所と出番がある社会をつくる

| |
|---------------------------------------|
| 第3子以降の保育料を軽減 . . . 42 |
| 子ども医療費を幅広く助成 . . . 43 |
| 「長野県子どもを性被害から守るための条例」を制定 . . . 44 |
| KADOが「令和4年度女性のチャレンジ賞特別培門賞」受賞 . . . 45 |
| 高齢者就業率 日本一 . . . 46 |

5 誰もが主体的に学ぶことができる環境をつくる

| |
|--|
| 「信州やまほいく認定制度」を創設 . . . 48 |
| 小中学校全学年で30人規模学級を実施 . . . 49 |
| 「信州型フリースクール認証制度」を創設 . . . 50 |
| 第1回デジタル社会推進賞 デジタル大臣賞 プラチナ賞（最優秀賞）受賞 . . . 51 |
| 山村留学 留学者数 全国トップクラス . . . 52 |
| 市町村と県による協働電子図書館 . . . 53 |
| 「デジとしよ信州」サービス開始 公民館の数 日本一 . . . 54 |

統計で見る長野県の姿（参考資料） . . . 55 2

SDGs（持続可能な開発目標）達成に向けて 全国で初めて「SDGs未来都市」に選定

※他の28自治体とともに選定

（平成30年）

SUSTAINABLE DEVELOPMENT GOALS

世界を変えるための17の目標



安曇野市、松本市、
(R6) (R5)

上田市、根羽村、
(R4) (R4)

長野市、伊那市、大町市も
(R3) (R3) (R2)

「SDGs未来都市」に
選定されています！
(R6.7現在)



SDGsとは、
2015年9月の国連サミットで採択された、
「持続可能な開発のための2030年アジェンダ」
に盛り込まれた17の目標です。

意外と頑張ってます長野県

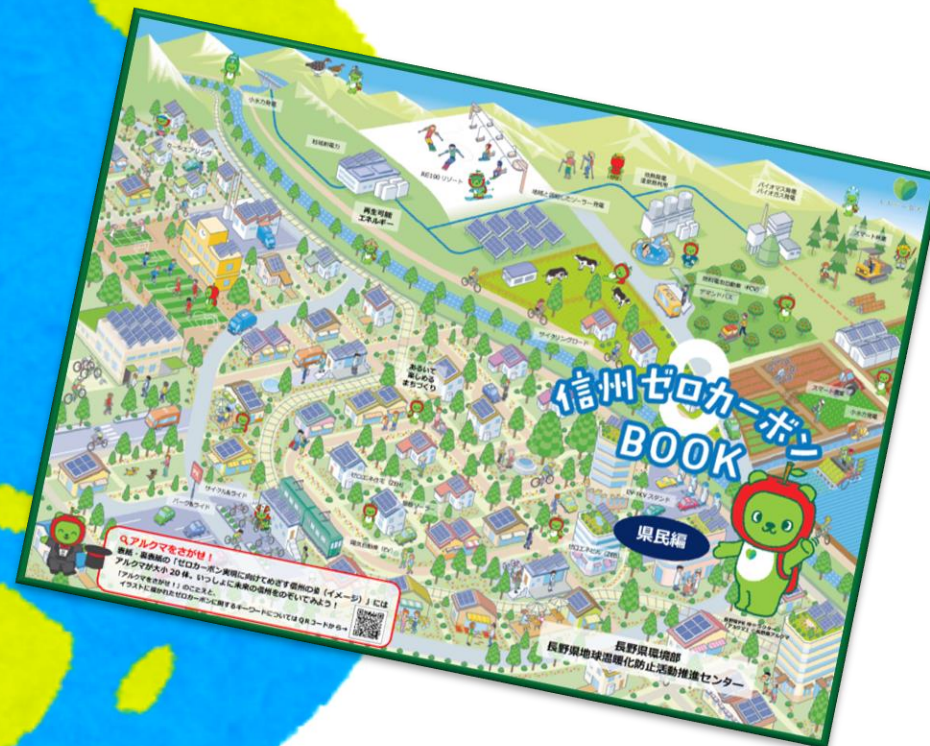


持続可能で安定した暮らしを守る

都道府県で初めて 「気候非常事態宣言」を発出 (令和元年度)

(環境政策課調べ)

頻発する気象災害を受けて気候
非常事態を宣言するとともに、
2050年度にCO₂排出量の実質ゼロ
(2050ゼロカーボン)を決意



令和3年6月に2050ゼロカーボン実現に向けた
最初の10年間(2021~2030年度)の実行計画
「長野県ゼロカーボン戦略」を策定しました!

令和5年11月には、目標達成に向けたシナリオと
して「長野県ゼロカーボン戦略ロードマップ」を
策定!



意外と頑張ってます長野県

ゼロカーボン戦略及びロードマップについて、詳しくはこちら↓
<https://www.pref.nagano.lg.jp/kankyo/keikaku/zerocarbon/index.html>



2050ゼロカーボンの実現を目指して 県庁舎使用電力を 100%長野県産再生可能エネルギーに

約2,000 t /年
の温室効果ガスを削減

全国で初めて、
県の水力発電所の電気を
自己託送※1などにより県庁舎に供給。
これにより、県庁舎使用電力の
再エネ化と地消地産化を実現。

※1 自身が発電する電力を、離れた別の場所で自身が使用するために送電すること。

県の水力発電所(12カ所)



自己託送※1
再エネ



県庁舎



100%
長野県産
再エネ

再エネ※2



※2 自己託送に活用できる4
発電所だけでは電気が不足する
場合があるため、一部の電気は
小売電気事業者を介して供給



県有施設の省エネ化及び再エネ100%電気への切替
えなどに率先して取り組むとともに、再エネ電気の
共同購入事業などにより、県民・事業者の皆様にも
再エネ電気の利用を広げていきます。

意外と頑張ってます長野県

詳しい取組内容は以下でお知らせしています↓

<https://www.pref.nagano.lg.jp/kigyo/documents/jikotakusou.html>

eco 最前線！

1人1日あたりのごみ排出量の少なさ 全国トップクラス

(環境省 一般廃棄物処理事業実態調査 (令和4年度実績))

全国第4位

802 g/人・日

生活系ごみ
全国第3位

545 g/人・日



全国平均は

880g/人・日

意外と頑張ってます長野県

呼吸から感じる信州 空気のきれいさ 全国トツプクラス

(環境省 『大気汚染状況報告書』)



測定を開始した平成22年度から
令和5年度までの**14年間連続**で
100%を達成しているのは**長野県のみ**

意外と頑張ってます長野県

本物の夜空に出会う旅

天の川の見えやすい地点数 日本一



(画像提供 阿智村)

47地点※
全国106地点中



意外と頑張ってます長野県

※「夜空の明るさ」が20等級以上であった地点
(20等級以上は、一般的に天の川が見えやすいと考えられる地点)

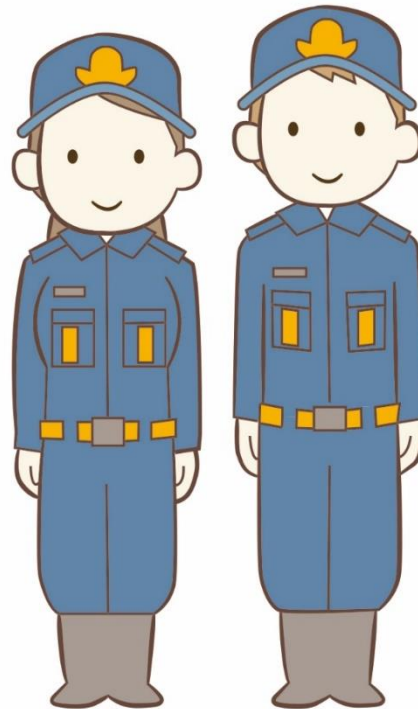
「夜空の明るさ」が20等級以上であった地点はこちら
https://www.env.go.jp/press/press_02877.html
(環境省『令和5年度 冬の星空観察』)

地域防災力の要 消防団員及び女性消防団員の数 全国トツプクラス

(消防庁『消防団の組織概要等に関する調査(令和6年度)の結果』)

令和6年度
女性消防団員数

1,017人
全国第5位



令和6年度
消防団員数

28,717人
全国第3位



長野県では、信州消防団員応援ショップ事業や
消防団協力事業所への優遇措置により
消防団が活動しやすい環境整備や消防団員の確保を促進しています。

意外と頑張ってます長野県

長野県の消防団についてはこちら↓

<https://www.pref.nagano.lg.jp/shobo/kurashi/shobo/shobodan/katsudo/shobodan.html>

世界でトップレベルの健康長寿県

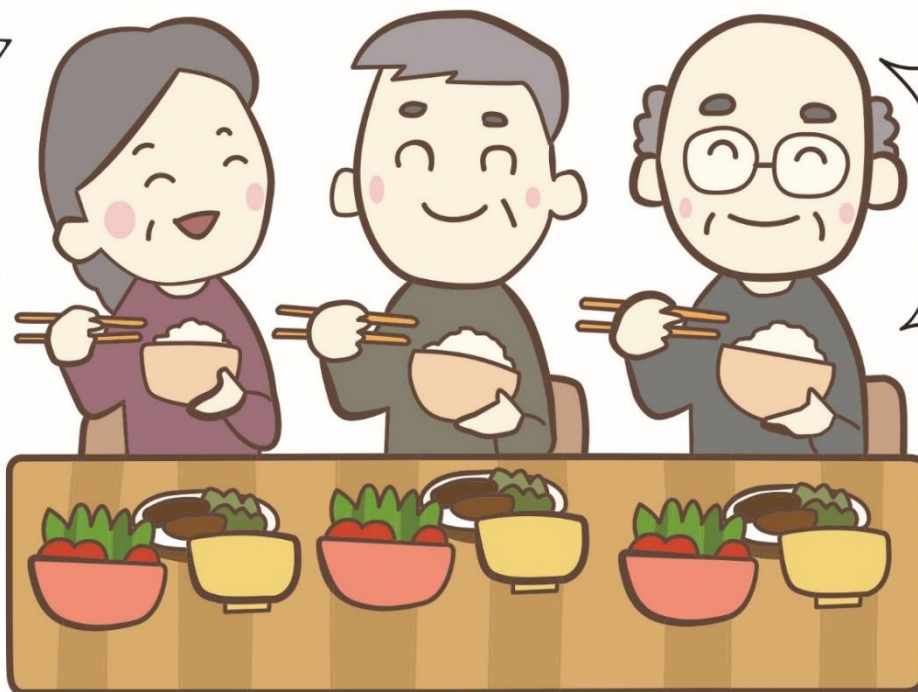
平均寿命 男女ともに全国トップクラス

(厚生労働省 『令和2年都道府県別生命表』)

女性

88.23歳

全国第4位



男性

82.68歳

全国第2位



全国の平均寿命は
女性 87.60歳
男性 81.49歳

意外と頑張ってます長野県

健康長寿は食生活から

野菜の摂取量 日本一

(厚生労働省 平成28年『国民健康・栄養調査』)

男性
352g/日
女性
335g/日



20歳以上の男女一日当たりの摂取量。
全国平均

男性 284g/日 女性 270g/日

意外と頑張ってます長野県



長野県全域をカバーする迅速な救急医療 ドクターヘリ2機体制で救急医療が充実

(医療政策課調べ(令和6年))

複数機導入の都道府県

全国で **9 道県**



長野県、北海道、青森県、千葉県、
新潟県、静岡県、愛知県、兵庫県、鹿児島県

意外と頑張ってます長野県

守ろう交通ルール！

歩行者が渡ろうとしている信号機のない 横断歩道での車の一時停止率 8年連続日本一


(一般社団法人日本自動車連盟 (JAF) 「信号機のない横断歩道での歩行者横断時における車の一時停止状況全国調査 (2023年)」)

84.4%
(全国平均45.1%)



長野県の歩行者事故の約4割は横断歩道上で発生していることから、一層の安全確保を図りましょう。

意外と頑張ってます長野県



創造的で強靱な産業の発展を支援する

長野県産ワイン「NAGANO WINE」、おいしさの秘密

ワイン用ブドウの生産量 日本一

(農林水産省 『令和3年産特産果樹生産動態等調査』)



4,764t



G7長野県軽井沢外相会合において、数多くのNAGANO WINEが提供されました。

意外と頑張ってます長野県



信州ワインバレーから世界へ、NAGANO WINE

日本ワインコンクール2024

金賞受賞数 日本一

(産業技術課調べ(令和6年7月))



ワイナリー数
81か所
全国第**2**位



日本ワイン
コンクール2024
金賞 **11**点
全国第**1**位



信州全体でNAGANO WINEを応援していく
意味を込めたロゴを作成し県内産ワインの
魅力を国内外に広く発信しています。

意外と頑張ってます長野県



NAGANO WINEオフィシャルサイトはこちら↓
<https://www.nagano-wine.jp/>

きれいな水とおいしいお米がつくる、信州日本酒

全国新酒鑑評会 金賞受賞数、 (令和5酒造年度)

日本酒酒蔵の数 全国トツプクラス

(令和6年5月)

(産業技術課調べ)



金賞 12銘柄

全国第4位

酒蔵数 78か所

全国第2位



信州日本酒の品質と知名度の向上を図るため、
酒蔵技術者の醸造技術の向上に取り組んでいます。

意外と頑張ってます長野県

毎月8日は「信州地酒で乾杯の日」です！詳細はこちら↓
<https://www.pref.nagano.lg.jp/jizake/kanpai>

長野県の豊かな自然で育ったこだわりのお米

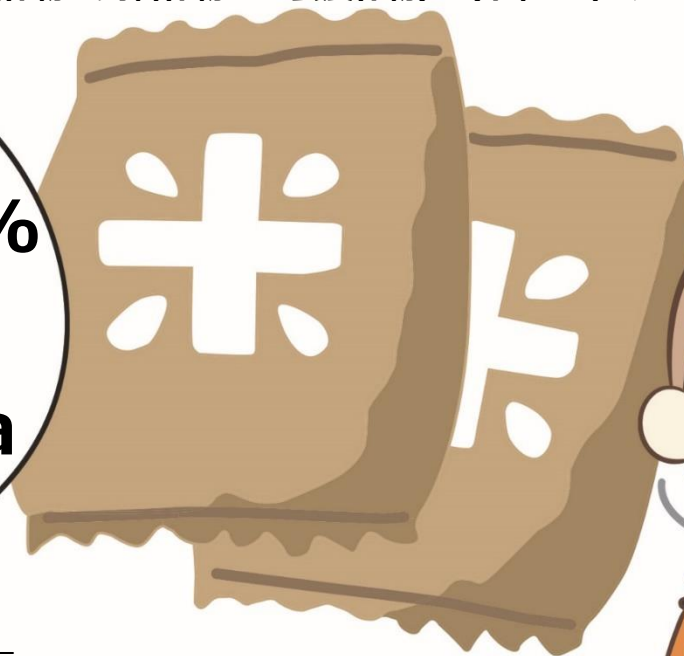
お米の品質・単位あたりの収量

全国トツプクラス

(農林水産省 『令和5年産米の農産物検査結果(速報値)(令和6年3月31日現在)』)
(農林水産省 『令和5年産作物統計(普通作物・飼料作物・工芸農作物)(令和6年2月29日確報)』)

1等米比率※ **91.8 %**
全国第2位

収量 **614kg/10a**
全国第1位



※農産物検査による玄米の品質(粒のそろい、害虫による食害の有無等)の区分(一等・二等・三等・規格外)のうち最上区分の割合

銘柄別には

コシヒカリ 1等米比率94.2% (全国第1位※) など

※10,000トン以上生産する主要な産地(生産量上位20県)のうち



意外と頑張ってます長野県

長野県の稲作について、詳しくはこちら↓

<https://www.pref.nagano.lg.jp/nogi/sangyo/nogyo/okome/toukei.html>



森の恵み、おいしい信州 シカのジビエ利用量 全国トツプクラス

(農林水産省『令和4年度野生鳥獣資源利用実態調査報告』)

シカの食肉生産量：34t

全国3位

ペットフード利用量：78t

全国2位



長野県の伝統的な食文化！
「信州ジビエ」もおいしい信州ブランドの
ひとつとして大注目されています。

意外と頑張ってます長野県

信州産シカ肉認証制度を実施しています↓

https://www.pref.nagano.lg.jp/yasei/gibier_shinko.html



快適でゆとりのある社会生活を創造する

日本全国の、第2のふるさと 移住したい県 18年連続 日本一

(宝島社 『田舎暮らしの本 2024年2月号』)



令和5年度 移住者数
3,363名

(地域振興課調べ)

移住総合WEBサイト
SuuHaa (スーハー) が
2021年**グッドデザイン賞**を
受賞しました!

SUUHAA



移住相談窓口等における相談受付件数等も
8年連続全国1位になっています。

(移住相談に関する調査結果：総務省調べ(令和4年))

意外と頑張ってます長野県

SuuHaaのHPはこちら <https://suu-haa.jp/>

地域を元気に！

地域おこし協力隊員数 全国トツプクラス

(総務省 『地域おこし協力隊の活躍先(令和5年度)』)

令和5年度 隊員数

461人

全国第2位



地方自治体が、都市住民を受け入れて「地域協力活動」に従事してもらい、定住・定着と地域の活性化を図る制度です。

長野県は高い定着率となっています(77.6%(令和5年度任期終了者))

(地域振興課調べ(令和6年度))

意外と頑張ってます長野県

ガチ（本気）でよりよい長野県を共に創る 県直営「共創型」ふるさと納税 受付サイト「ガチ👊なが」を開設

「生まれ育ったふるさとや
応援したい地域に貢献したい」

ふるさと納税本来の趣旨に立ち返るため、
令和5年4月に県直営のふるさと納税受付サイトを開設。

- 返礼品を設けない「使い道」で選ばれる寄付の拡大
- 寄付者参加型の共創による事業の推進
などに取り組む。



「ガチなが」への寄付はこちらから
(<https://www.gachi-naga.jp/>)

意外と頑張ってます長野県



応援したい学校を選んで寄付する「信州「学び」応援寄付金」や、
高校生の海外留学を支援する「信州つばさプロジェクト」など
長野県ならではの施策を中心に寄付を募集中。

(R5.4～R6.3 寄付件数 635件、寄付金額 118,465千円)

長野県の未来をつくる

ふるさと信州寄付金（ふるさと納税） 寄付件数・金額 全国トツプクラス

（総務省 令和6年度「ふるさと納税に関する現況調査」）



＜令和5年度＞

寄付件数

74,756件

全国第2位※

寄付金額

1,050,467千円

全国第3位※



多くの皆様から長野県に多大なるご寄付をいただきましたことに感謝申し上げます。
防災・減災対策や子どもたちの学習環境整備事業等に活用させていただきます。

意外と頑張ってます長野県

※都道府県順位（市町村は含みません）

日本を代表する山岳県にふさわしい安全対策を 平成27年 全国で初めて 総合的な登山安全条例を制定

(山岳高原観光課調べ)

登山は自己責任の原則を踏まえつつ、
登山を安全に楽しむために、
登山者が守るべきルールや
県の責務・施策等を明確化



指定登山道を通行しようとするときの
登山計画書の県への届出の義務や、
山岳保険の加入の努力義務を規定しています。

意外と頑張ってます長野県



©2005 石塚真一 / 小学館
長野県山岳総合センター
特任講師 島崎三步

山を知り、己を知れば百山危うからず

全国で初めて 「信州 山のグレーディング」 を作成

(山岳高原観光課調べ (令和4年))

自分にあった
山選びを!

- 県内の主要登山ルート (123ルート) を体力度と難易度で評価
- 全国で初めてピッチマップを作成
(ルートを細分化しピッチごとの難易度を評価)



長野県が作成した基準によるグレーディングが、群馬県/新潟県/山梨県/岐阜県/静岡県/栃木県/山形県/秋田県/富山県/石鎚山系 (愛媛県・高知県)/祖母・傾・大崩山系 (大分県・宮崎県) にも拡がりました。

意外と頑張ってます長野県

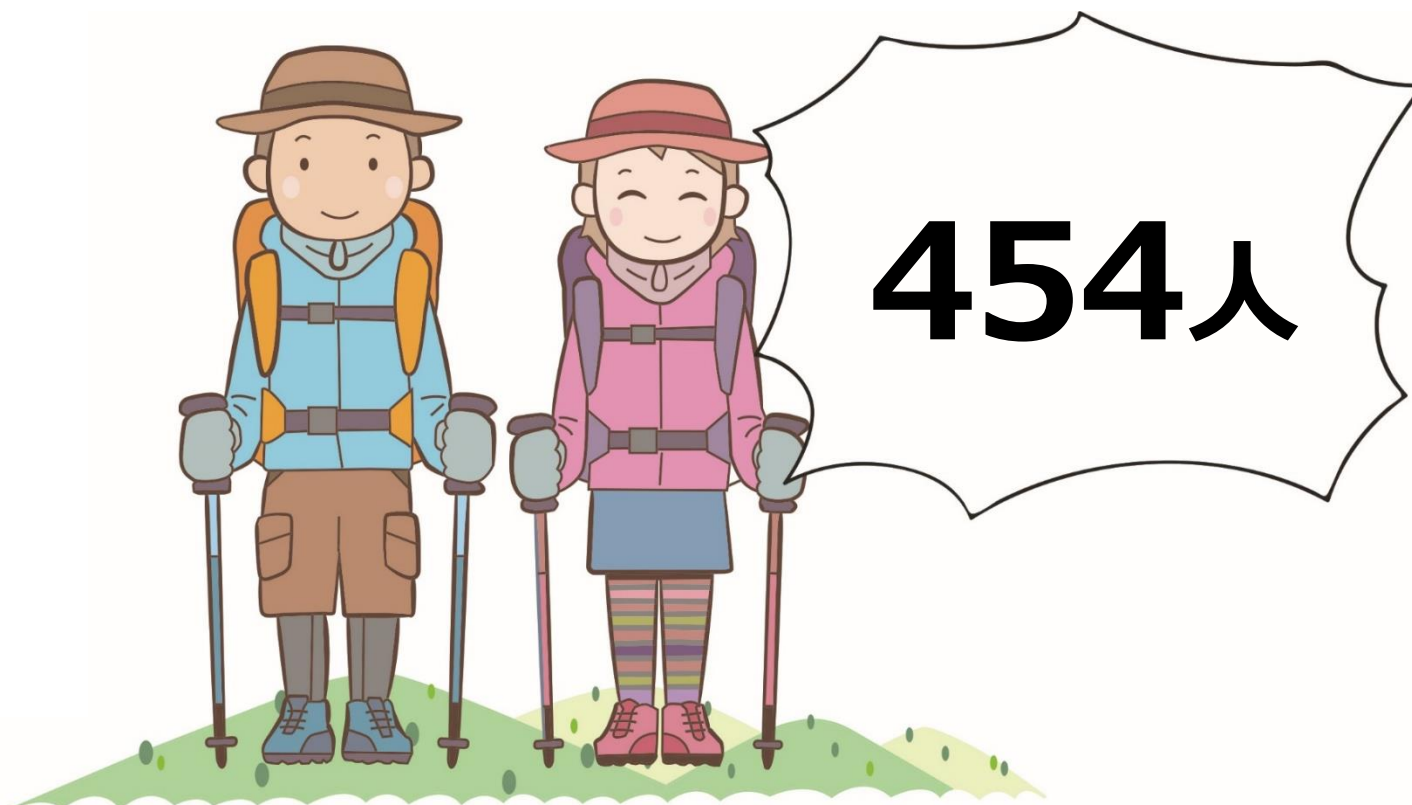
安全な登山にするための「信州 山のグレーディング」はこちら↓

<https://www.pref.nagano.lg.jp/kankoki/sangyo/kanko/gure-dexingu.html>

安全というおもてなし

全国に先駆けて知事の登録を受けた山岳ガイド 「信州登山案内人」が活躍中

(山岳高原観光課調べ(令和6年))



はじめての登山からレベルアップしたい登山まで、楽しく安心・安全で充実した登山をお手伝いします。

意外と頑張ってます長野県

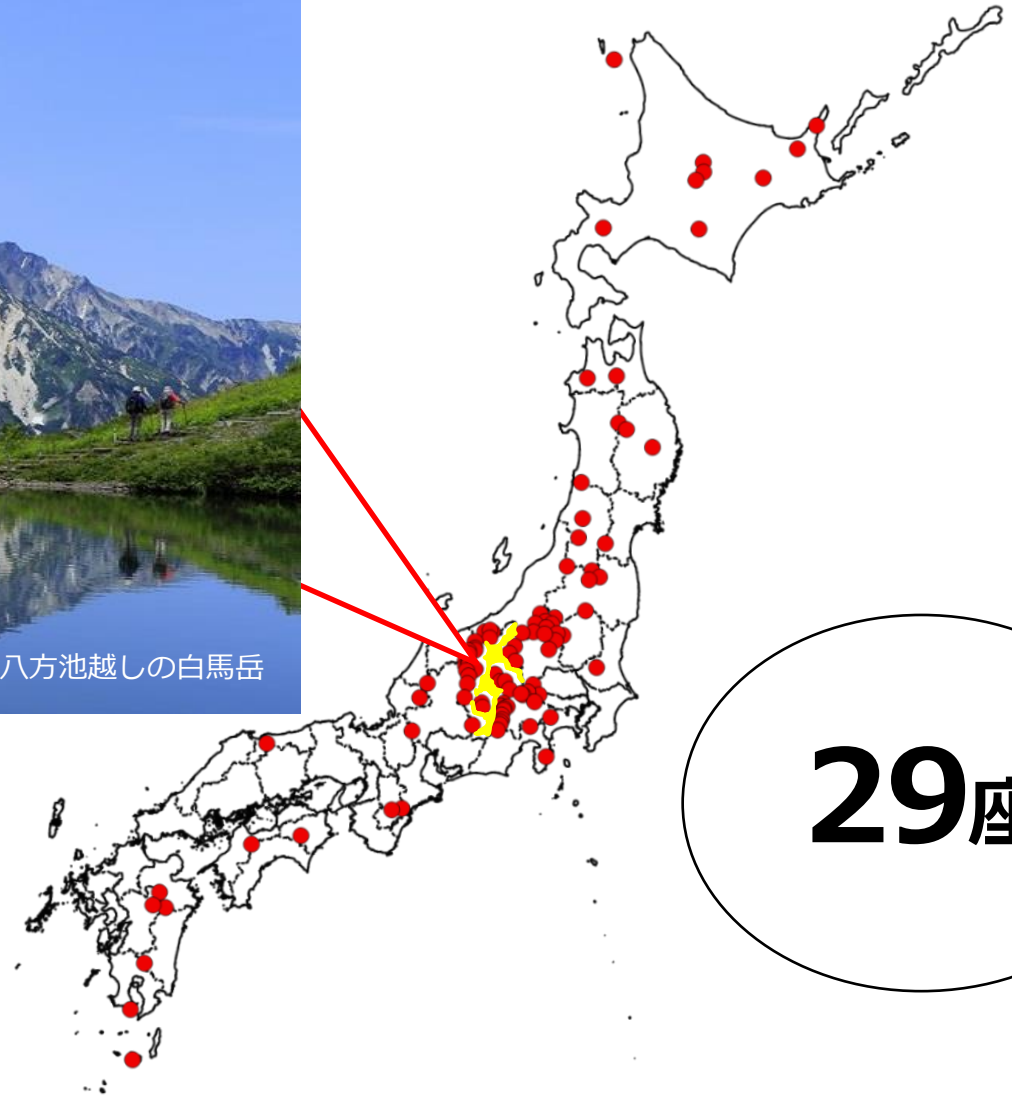
信州登山案内人をご紹介します！ ↓
<https://www.pref.nagano.lg.jp/kankoki/sangyo/kanko/tozan/annainin/index2.html>

山容よし。展望よし。 日本百名山の数 日本一

(山岳高原観光課調べ)



八方池越しの白馬岳



29座

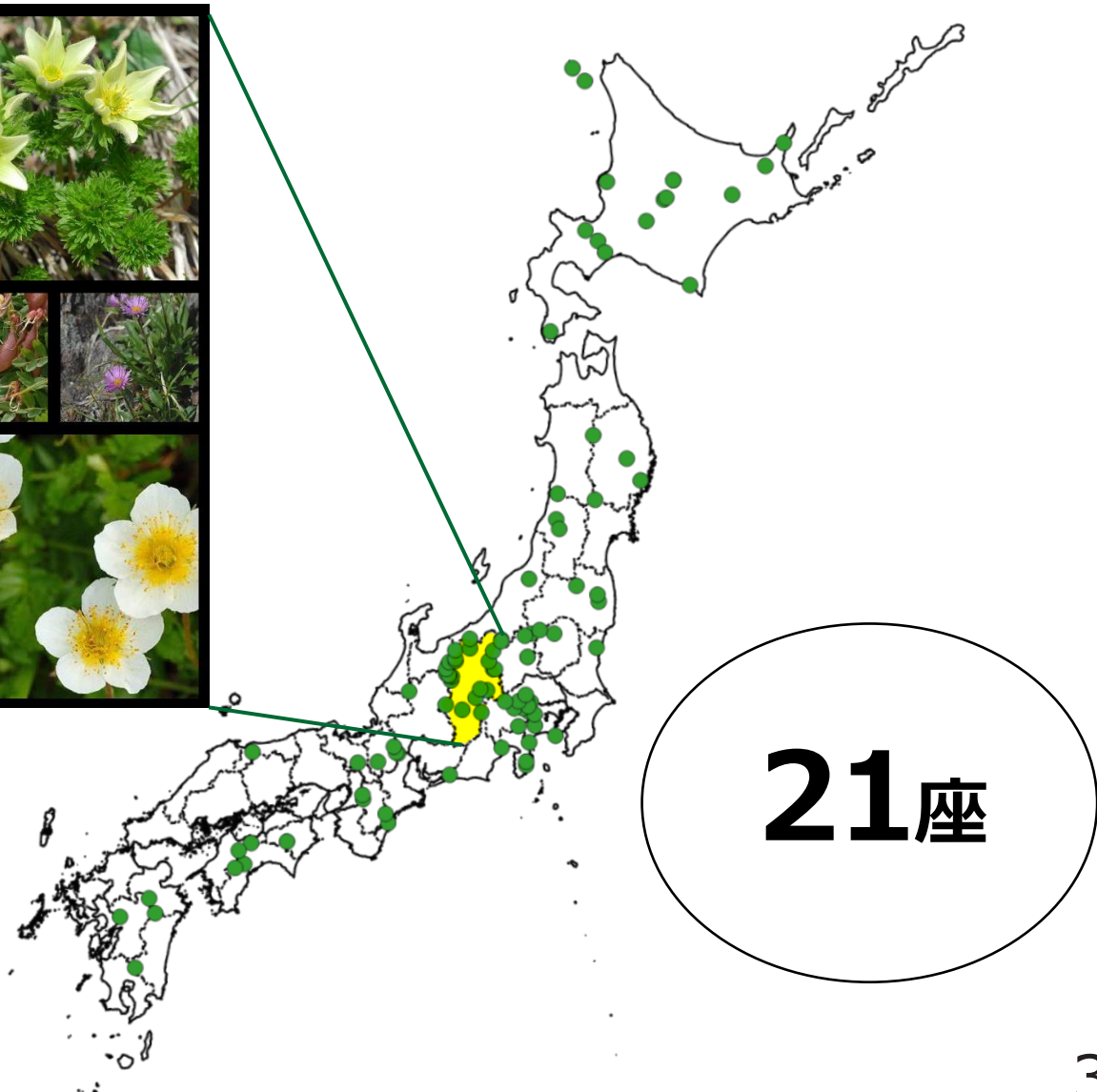


登山家、文筆家の深田久弥氏の著書
「日本百名山」(昭和39年刊行)を
参考としています。

意外と頑張ってます長野県

登るのもよし、花を愛でるのもまたよし 花の百名山の数 日本一

(環境保全研究所調べ(平成28年度))



21座

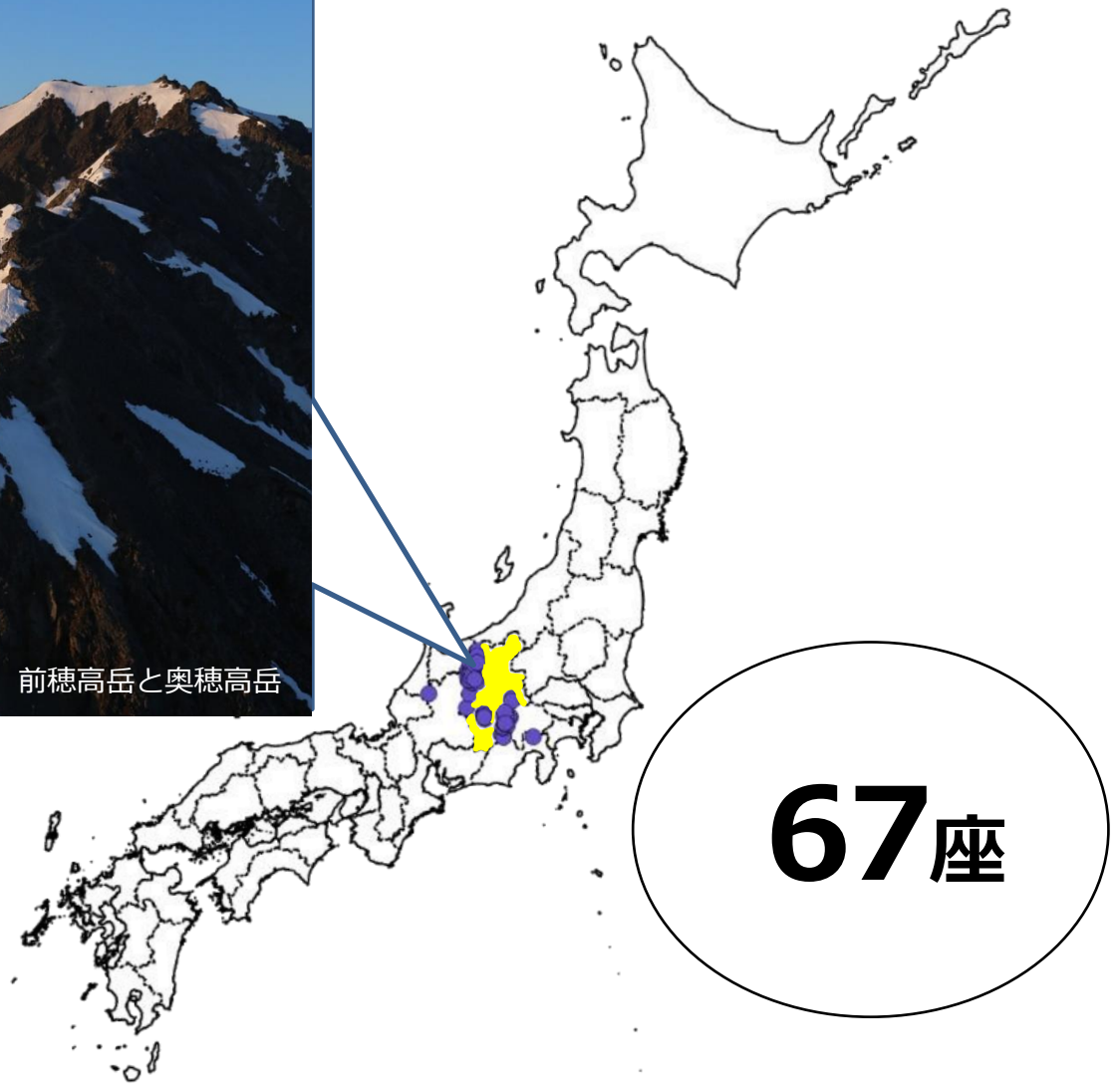


作家の田中澄江氏の著書
「花の百名山」(昭和55年刊行)を
参考としています。

意外と頑張ってます長野県

高い高～い！日本の屋根 日本百高山の数 日本一

(環境保全研究所調べ(平成28年度))



国土地理院の
「日本の山岳標高一覧-1003-」
を参考としています。

意外と頑張ってます長野県

天空の散歩を楽しもう 標高3,000m級の山の数 日本一

(山岳高原観光課調べ)



奥穂高岳(標高3,190m)から望む槍ヶ岳(標高3,180m)

15座



国土地理院によると、
日本にある標高3,000m級の山は23座とされています。

意外と頑張ってます長野県

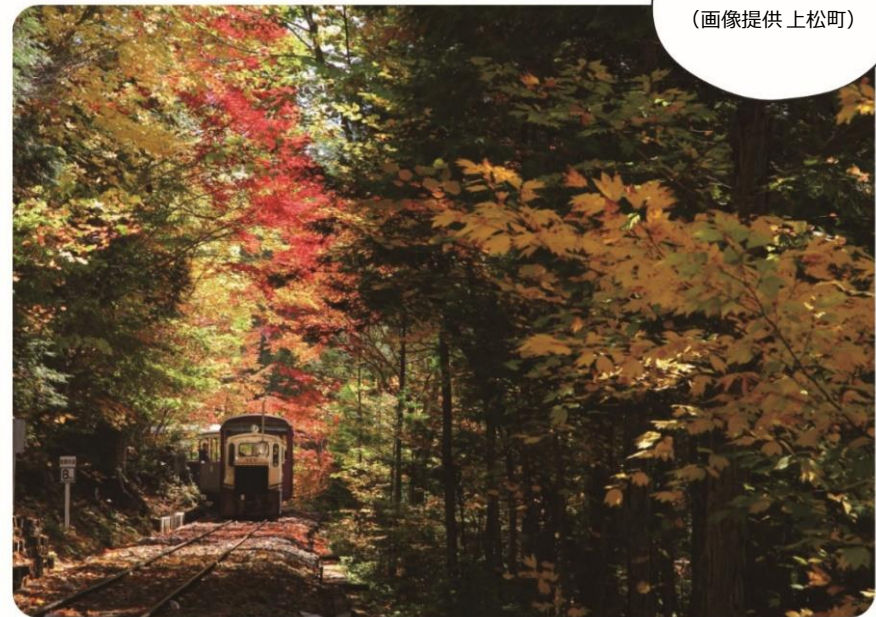
信州の新たな特産品・癒し 「癒し効果」がある森林の数 日本一

(NPO 法人 森林セラピーソサエティ 調べ (令和5年))

ヘブンスそのはら
(画像提供 阿智村)



赤沢自然休養林
(画像提供 上松町)



森林セラピー 2ロード

- 南箕輪村 大芝高原
- 阿智村 ヘブンスそのはら

森林セラピー基地 8基地

- 飯山市 なべくら高原
- 松川町 およりの森
- 小谷村 柵池自然園
- 木島平村 カヤの平高原
- 佐久市 平尾の森
- 上松町 赤沢自然休養林
- 山ノ内町 志賀高原
- 信濃町 黒姫高原



意外と頑張ってます長野県

県内森林セラピーの拠点はこちら↓

<https://www.pref.nagano.lg.jp/ringyo/sangyo/ringyo/seibi/therapy/kichi/index.html>

田んぼにロマンあり

「つなぐ棚田遺産～ふるさとの誇りを未来へ～」 認定箇所数 全国トツプクラス

(農林水産省 令和4年『つなぐ棚田遺産～ふるさとの誇りを未来へ～』(ポスト棚田百選)認定)



15箇所
全国第3位

意外と頑張ってます長野県

<上田市> 稲倉の棚田
<伊那市> 山室の棚田、中尾の棚田
<中川村> 飯沼の棚田
<飯田市> よこね田んぼ
<麻績村> 市野川棚田
<白馬村> 青鬼の棚田

<小谷村> 小谷村棚田群
<長野市> 根越下沖の棚田、栃倉の棚田、
大西の棚田、田沢沖の棚田
<千曲市> 姨捨の棚田
<飯山市> 福島棚田
<野沢温泉村> 野沢沖の棚田

「信州棚田ネットワーク」信州の棚田情報はこちら↓
<https://shinshu-tanada.jp/>

温泉だって、気軽に楽しみたい 日帰り温泉施設の数 日本一

(環境省 『令和4年度温泉利用状況』)



温泉利用の公衆浴場数
767か所



山ノ内町の地獄谷野猿公苑では、
スノーモンキーと呼ばれるニホンザルが
温泉に入る姿が有名です。

意外と頑張ってます長野県

銀嶺を駆け抜けよう スキー場の数 全国トップクラス

(山岳高原観光課調べ(令和6年))



78か所 (※)
全国第2位

※令和5年—令和6年シーズン営業か所。



長野県は北海道に次いで
スキー場が多いといわれています。

意外と頑張ってます長野県

道草を、楽しもう 「道の駅」の数 全国トップクラス

(国土交通省 令和6年8月『「道の駅」一覧』)

54か所[※]
全国第3位

※ 道の駅登録数



駐車場やトイレはもちろん手打ちそばや五平餅、漬物、地ビールなど、多彩な特産品を提供しています！
また、長野県では「信州道の駅交流会」と連携し、スタンプラリー等、各地域各駅の振興を図っています。

意外と頑張ってます長野県

長野県の「道の駅」の一覧はこちら↓

<https://www.pref.nagano.lg.jp/michikanri/infra/doro/michinoeki/michinoeki/index1.html>

美しさと共に生きる 「日本で最も美しい村」の数 全国トツプクラス

(日本で最も美しい村連合調べ(令和6年))



(画像提供 木曾町)

7町村1地域

伊那市高遠町、原村、
中川村、大鹿村、南木曾町、
木曾町、高山村、小川村

全国第2位



「日本で最も美しい村」は、全国で49町村9地域

意外と頑張ってます長野県

本物を観に出かけよう

博物館・美術館の数 日本一

(文部科学省『令和3年度社会教育調査』)



341館



長野県立美術館が令和3年4月に
リニューアルオープンしました！
ぜひお越しください。

意外と頑張ってます長野県

信州ミュージアムガイド (長野県博物館協議会公式サイト) はこちら↓
<https://www.nagano-museum.com/>

昔にタイムスリップ！ 伝統的建造物群保存地区を有する市町村と地区の数 日本一※

妻籠宿は、保護制度が始まった直後の
昭和51年に国の選定を受けています



県内7市町村
8地区



長野市戸隠、塩尻市奈良井、塩尻市木曾平沢、千曲市稲荷山、
東御市海野宿、南木曾町妻籠宿、白馬村青鬼に加え、
令和6年8月15日に須坂市須坂が国の選定を受け、8地区になりました。

意外と頑張ってます長野県

重要伝建建造物保存地区に関する文化庁のHP↓
<https://www.bunka.go.jp/seisaku/bunkazai/shokai/hozonchiku/>

※伝統的建造物群保存地区の数は、石川県と全国第一位タイ



誰にでも居場所と出番がある社会をつくる

安心して子どもを産み育てられるように 3歳未満児の保育料を第3子以降、 無償化、第2子半額 (※)



兄弟同時入所
要件なし
所得要件なし

(※) 令和元年10月1日からの幼児教育・保育の無償化により、3歳～5歳の全ての子ども及び住民税非課税世帯の3歳未満児の保育料については既に無償化済み



子育て家庭を社会で応援！
市町村の子育て支援も充実しています。

意外と頑張ってます長野県

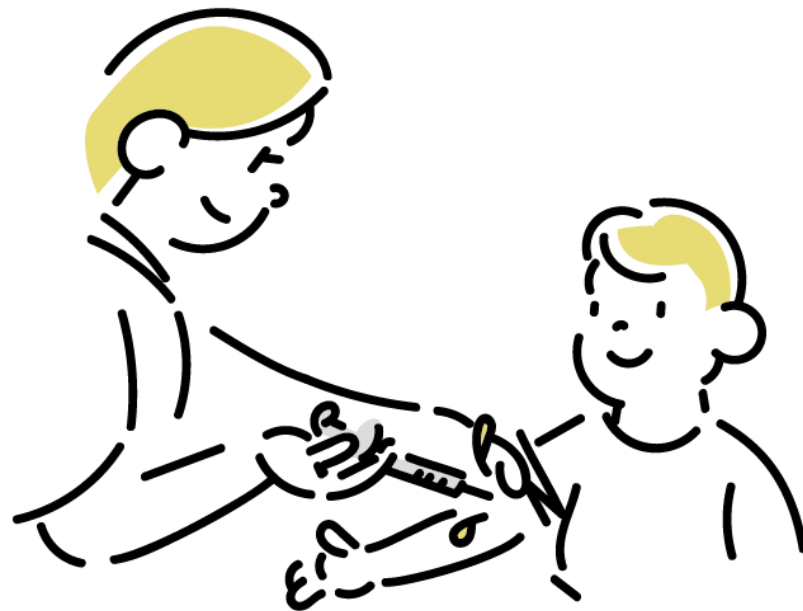
例えば「平谷村」では…

- 出産祝金 子ども1人につき**20万円** (記念品を含む)
- 保育園・小学校の給食費 **無料**
- 小学校入学祝金 在村月数×**2,000円**
- 小学校修学旅行費 **無料** (全額補助) 等

子どもの健やかな成長のために 子ども医療費を幅広く助成

全市町村
所得制限なし

全市町村
高校卒業まで対象



医療費の他にも、80%以上の市町村で
子どものインフルエンザワクチン接種（任意接種）費用を助成しています！

意外と頑張ってます長野県

大人の、責任。 「長野県子どもを性被害から 守るための条例」を制定

(平成28年度)

全国初の性被害に 特化した条例

- 子どもに対し、威迫、欺き、
困惑による性行為等の禁止
- 深夜（午後11時～翌日午前4時）
に子どもを連れ出すこと等の禁止 など



子ども（18歳未満の者）の
健やかな成長を見守り支援することは、
大人の責任です。

意外と頑張ってます長野県

働きたい人を応援

KADO（塩尻市振興公社）が

内閣府特命担当大臣表彰

「令和4年度 女性のチャレンジ賞 特別部門賞」受賞

令和4年度のテーマ
「デジタル社会に向けて」



「働きたい誰もが、
働ける機会をつくる」
ことを目的に、子育て中の女性を中心に、
時短就労者を対象とした自営型テレワーク
事業を実施しているKADOの取組が評価
されました。



KADOでは、専用のコワーキング施設の整備やテレワーカーのスキル習得支援などを通して、就労に時間的制約がある人が、自らの都合に合わせた時間と場所で働くことを可能にすることにより、一人ひとりのライフスタイルに応じた柔軟な働き方を支援しています。

意外と頑張ってます長野県

老若男女 働き者 長野県

高齢者就業率 日本一 (31.6%)

(総務省 『令和2年国勢調査就業状態等基本集計結果』 (労働力状態不詳をあん分した不詳補完値により算出))

就業率
61.6%
全国第5位

女性就業率
53.9%
全国第6位



15歳以上の人口のうち、
実際に働いている人の割合。

意外と頑張ってます長野県





誰もが主体的に学ぶことができる環境をつくる

自然の中での保育・幼児教育 「信州やまほいく認定制度」を創設 (平成27年)

(都道府県が行う自然保育認定制度として全国初)

令和6年10月現在

313園 認定

2018年度 **こども環境学会
自治体施策賞受賞**



長野県、鳥取県、広島県が発起人となり、
「森と自然の育ちと学び自治体ネットワーク」を設立。
現在、全国の多くの自治体に参加いただき、
自然保育の取り組みの輪が全国に広がっています。

意外と頑張ってます長野県

信州やまほいくポータルサイトはこちら↓
<https://www.shizenhoiku.jp/>

子どもたち一人ひとりに質の高い教育を提供 小中学校全学年で30人規模学級を実施

きめ細かな
指導が可能に！

※国では小学校の学級編制の
標準を令和3～7年度までの5年間で
計画的に35人に引き下げ



実施している都道府県は、全国で16府県

長野県、岩手県、福島県、栃木県、群馬県、新潟県、福井県、
岐阜県、静岡県、滋賀県、京都府、鳥取県、香川県、高知県、佐賀県、沖縄県
(義務教育課調べ(令和5年度))

意外と頑張ってます長野県

民間のフリースクールを 公的に認証する取組として **全国初** となる 「**信州型フリースクール認証制度**」を創設

(令和6年度)

認証を受けた 「信州型フリースクール」を順次支援

- ◆ 運営経費の補助
- ◆ フリースクール職員向け研修
- ◆ ポータルサイトによる情報発信
- ◆ 在籍校等との相互連携を促進するサポート人材の配置



令和6年9月時点で
30か所 を認証しています。

意外と頑張ってます長野県

信州型フリースクール認証制度はこちら↓
<https://www.pref.nagano.lg.jp/jisedai/freeschool/2024seido.html>

誰一人取り残さない、人に優しいデジタル化 第1回デジタル社会推進賞 デジタル大臣賞プラチナ賞（最優秀賞）受賞



デジタル庁が優れたデジタル化の取組を行っている個人やチームを表彰

**坂城高校及び
長野県教育委員会が受賞！**

1人1台端末やAI（人工知能）活用型学習アプリなどデジタル学習教材を活用して、「個別最適な学び」と「地域連携型探究活動」に取り組んだ結果、生徒の学力や探究力、主体性の向上に成功



生徒の学習への意識が変化し、テストの得点率も上昇。
課題解決の提案をWebサイトにまとめるなど、ICTを
駆使した探究活動を実践！

意外と頑張ってます長野県

長野県が発祥の地 山村留学 留学者数 全国トツプクラス

(NPO法人全国山村留学協会 『2022年度版 全国の山村留学実態調査報告書』)

県内留学者数

令和4年度 **151人**

全国第2位



地域の特色ある教育や
地域資源を活かした
活動内容が魅力的

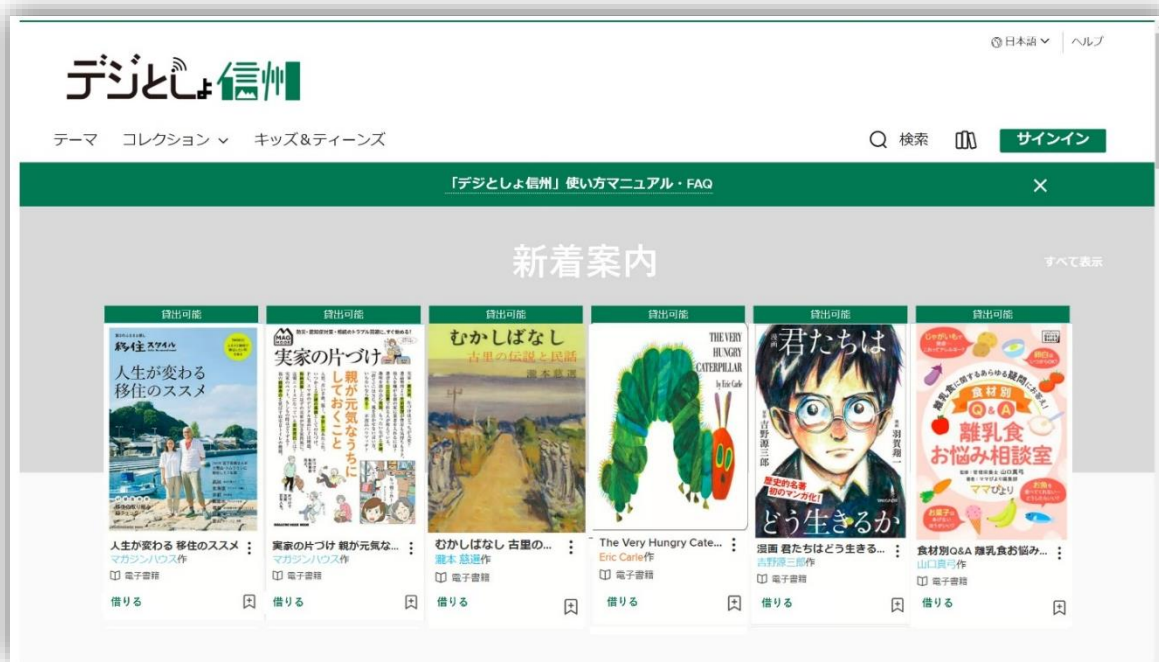


本県発祥の山村留学は、小中学生が一定期間、地域の共同
宿泊施設や親子で移住して暮らし、地域の学校に通いながら
自然の中で生きる力を育む教育実践活動の場です。

意外と頑張ってます長野県

信州自然留学（山村留学）ポータルサイトはこちら↓
<https://sansonyugaku.nagano.jp/>

県民はだれでも、いつでも、どこからでも！ 市町村と県による協働電子図書館 「デジとしょ信州」サービス開始



県内全市町村と県が協働して
1つの電子図書館を導入するのは
全国初の取組！
令和4年8月5日（金）サービス開始

- **全国知事会 先進政策バンク**
 - ・「令和5年度先進政策大賞」受賞
 - ・「デジタル・ソリューション・アワード大賞」受賞
- **第11回プラチナ大賞（R5）**
 - ・「優秀賞 地域パートナーシップ賞」受賞



協働電子図書館「デジとしょ信州」のサービス概要・利用登録窓口のご案内はこちらから
<https://www.knowledge.pref.nagano.lg.jp/collection/elibrary/shinshu-kyodo-library.html>

意外と頑張ってます長野県



生涯の学びと地域づくりの拠点

公民館の数 日本一

(文部科学省 『令和3年度社会教育調査』)



長野県生涯学習推進センターでは、
公民館活動などを通じて学びの力で
地域力を高めるための研修を開催しています。

意外と頑張ってます長野県



統計で見る長野県の姿 1/2

※長野県県民手帳(統計で見る長野県の姿)より転記

| 項目 | 数量 | 全国順位 | 備考 | |
|---------------|---------------------------|------|---------|-----------------|
| 自然環境 | | | | |
| 面積 | 13,561.56 km ² | 4 | R5.1.1 | 国土地理院 |
| 林野面積 | 1,029,195 ha | 3 | R2.2.1 | 2020年農林業センサス |
| 自然公園面積 | 277,933 ha | 3 | R4.3.31 | 環境省調 |
| 産業【就業】 | | | | |
| 就業率 | 58.6 % | 3 | R2.10.1 | 令和2年国勢調査 |
| 高齢者就業率(65歳以上) | 30.6 % | 1 | R2.10.1 | 令和2年国勢調査 |
| 女性就業率 | 51.5 % | 4 | R2.10.1 | 令和2年国勢調査 |
| 第1次産業就業率 | 8.5 % | 8 | R2.10.1 | 令和2年国勢調査 |
| 第2次産業就業率 | 28.8 % | 11 | R2.10.1 | 令和2年国勢調査 |
| 第3次産業就業率 | 62.7 % | 46 | R2.10.1 | 令和2年国勢調査 |
| 総農家数 | 88,916 戸 | 1 | R2.2.1 | 2020年農林業センサス |
| 経営耕地面積(総農家) | 59,742 ha | 14 | R2.2.1 | 2020年農林業センサス |
| 事業所数(民間事業所) | 105,129 事業所 | 15 | R3.6.1 | 令和3年経済センサス・活動調査 |
| 従業者数(民間事業所) | 929,898 人 | 16 | R3.6.1 | 令和3年経済センサス・活動調査 |
| 事業所数(製造業) | 4,825 事業所 | 11 | R3.6.1 | 令和3年経済センサス・活動調査 |
| 製造品出荷額等 | 6,043,116 百万円 | 17 | R2年 | 令和3年経済センサス・活動調査 |
| 事業所数(卸売業・小売業) | 22,746 事業所 | 16 | R3.6.1 | 令和3年経済センサス・活動調査 |
| 商品販売額 | 5,574,596 百万円 | 16 | R2年 | 令和3年経済センサス・活動調査 |
| 産業【加工】 | | | | |
| 寒天の出荷額 | 8,345 百万円 | 1 | R1年 | 令和3年経済センサス・活動調査 |
| 味噌の出荷額 | 70,084 百万円 | 1 | R1年 | 令和3年経済センサス・活動調査 |

| 項目 | 数量 | 全国順位 | 備考 | |
|------------------|------------|------|-----|-----------------|
| 産業【農林水産物】 | | | | |
| レタス | 178,800 t | 1 | R3年 | 野菜生産出荷統計 |
| はくさい | 228,000 t | 2 | R3年 | 野菜生産出荷統計 |
| りんご | 110,300 t | 2 | R3年 | 果樹生産出荷統計 |
| ぶどう | 28,800 t | 2 | R3年 | 果樹生産出荷統計 |
| カーネーション | 4,400 万本 | 1 | R3年 | 花き生産出荷統計 |
| 水稲収穫量 | 187,300 t | 1 | R4年 | 作物統計 |
| 農作物産出額 | 2,624 億円 | 11 | R3年 | 生産農業所得統計 |
| 水わさび生産量 | 752.1 | 1 | R3年 | 特用林産物生産統計 |
| 林業産出額 | 577.8 億円 | 1 | R3年 | 林業産出額 |
| 産業【工業製品】 | | | | |
| 圧力計の製造品出荷額 | 11,206 百万円 | 1 | R1年 | 令和3年経済センサス・活動調査 |
| 顕微鏡・拡大鏡の製造品出荷額 | 26,309 百万円 | 1 | R1年 | 令和3年経済センサス・活動調査 |
| 印刷装置の製造品出荷額 | 43,529 百万円 | 1 | R1年 | 令和3年経済センサス・活動調査 |
| ギターの製造品出荷額 | 3,448 百万円 | 1 | R1年 | 令和3年経済センサス・活動調査 |





統計で見る長野県の姿 2 / 2

| 項目 | 数量 | 全国順位 | 備考 |
|--------------------------|---------------------|------|-----------------------------|
| 暮らし | | | |
| 人口（国勢調査） | 2,048,011 人 | 16 | R2.10.1 令和2年国勢調査 |
| 世帯数（国勢調査） | 832,907 世帯 | 16 | R2.10.1 令和2年国勢調査 |
| 自然増減率 | -0.80 % | — | R4年 長野県の年間人口増減（令和5年1月31日公表） |
| 社会増減率 | 0.15 % | — | R4年 長野県の年間人口増減（令和5年1月31日公表） |
| 合計特殊出生率 | 1.44 | 16 | R3年 人口動態統計 |
| 平均年齢（男） | 47.8 歳 | 12 | R2.10.1 令和2年国勢調査 |
| 平均年齢（女） | 51.2 歳 | 18 | R2.10.1 令和2年国勢調査 |
| 老年人口割合（65歳以上） | 31.6 % | 19 | R2.10.1 令和2年国勢調査 |
| 道路延長 | 48,122.7 km | 3 | R2.3.31 道路統計年報 |
| 道路舗装率 | 75.1 % | 39 | R2.3.31 道路統計年報 |
| 県内総生産（名目） | 82,141 億円 | — | R2年度 県民経済計算 |
| 一人当たり県民所得 | 2,788 千円 | — | R2年度 県民経済計算 |
| 成人一人当たり酒類消費量 | 71 ℓ | 26 | R3年 県民経済計算 |
| 一人当たり後期高齢者医療費 | 818,902 円 | 38 | R2年度 後期高齢者医療事業年報 |
| 10万人当たり病床数 | 1137.2 床 | 35 | R3.10.1 医療施設調査 |
| 一人当たり都市公園面積 | 15.1 m ² | 17 | R4.3.31 都市公園等整備現況調査 |
| 新設住宅着工戸数 | 11,988 戸 | 15 | R4年度 建築着工統計調査 |
| 持ち家率 | 71.0 % | 12 | R2.10.1 令和2年国勢調査 |
| 汚水処理人口普及率（下水道普及率） | 98.2 % | 6 | R4.3.31 国土交通省調 |
| 1万人当たり出火件数 | 3.7 件 | 10 | R3年 消防白書 |
| 10万人当たり交通事故死亡者数 | 2.26 人 | 33 | R4年 交通事故統計 |
| 一世帯当たり自家用乗用車保有台数（軽自動車含む） | 1.56 台 | 6 | R4.3.31 （一財）自動車検査登録情報協会 |
| 生活保護率 | 5.4 % | — | R5.2月 被保護調査 |
| 土地保有世帯率 | 63.0 % | | H30.10.1 住宅・土地統計調査 |
| 温泉地数 | 192 箇所 | 2 | R4.3.31 温泉利用状況 |
| ホテル旅館客室数 | 63,598 室 | 7 | R4.3.31 衛生行政報告例 |

| 項目 | 数量 | 全国順位 | 備考 |
|---------------|----------|------|----------------|
| 学び | | | |
| 高等学校進学率 | 99.0 % | 25 | R4.5.1 学校基本調査 |
| 大学進学率 | 53.4 % | 30 | R4.5.1 学校基本調査 |
| 専修学校（専門課程）進学率 | 21.1 % | — | R4.5.1 学校基本調査 |
| 公民館数 | 1,789 館 | 1 | R3.10.1 社会教育調査 |
| 図書館数 | 120 館 | 6 | R3.10.1 社会教育調査 |
| 体育施設数 | 2,298 箇所 | 10 | R3.10.1 社会教育調査 |

しあわせ信州HP「データで知る信州」
もご覧ください

https://blog.nagano-ken.jp/data_cat/life





意外と頑張ってます長野県

掘り起こそう、足元の価値。
伝えよう、信州から世界へ。