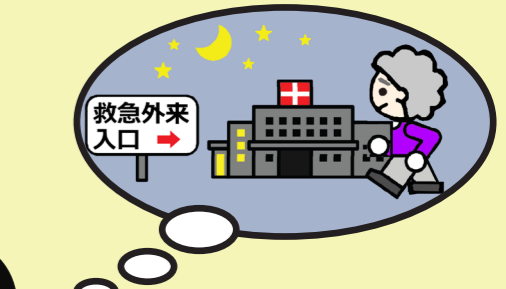
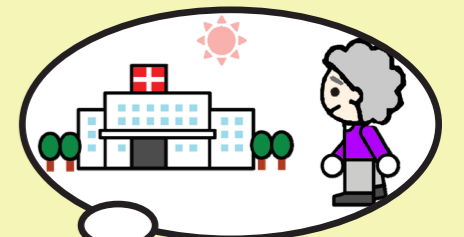


突然の病気・ケガ

こんなとき どうすればいいの？



家族の様子が
なんとなくおかしい

お腹がすごく痛い・・・

こんな症状で救急車を
呼んでいいのかな

具合が悪いけど
すぐに病院に行った
方がいいかな

・救急車を呼ぶか
・病院にすぐ行くか **迷ったときに看護師がアドバイス**

おとな (おおむね15歳以上)
長野県救急安心センター



ダイヤル回線、IP電話は、☎026-231-3021
をご利用ください。

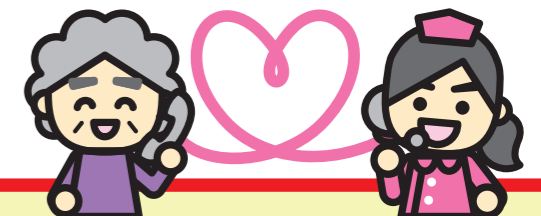
受付時間 平 日: 19時～翌8時
土・日・祝日: 8時～翌8時

子ども (おおむね15歳未満)
長野県小児救急電話相談

#8000

ダイヤル回線、IP電話は、☎026-235-1818
をご利用ください。

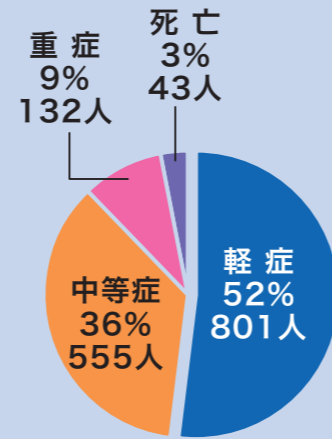
受付時間 毎日: 19時～翌8時



本当に救急車が必要ですか？

救急出動の現状は？

- 出動件数の約50%が入院する必要のない『軽症』
- 香川県とほぼ同じ面積を救急車4台で対応
- 緊急性のない、タクシー代わりの要請事案もあり、重症患者への救急対応が遅れる可能性も！



救急出動 症状別の状況
(令和4年救急搬送人員1,531人)

救急車の適正な利用を！

- ◆ 本当に必要とする人のために救急車の適正利用をお願いします



こんな救急要請も!?

- ・ 蚊にさされてかゆい・病院で長く待ちたくない
- ・ もらった薬がなくなった・日焼けがヒリヒリする

木曾広域消防本部
☎0264-24-3119

救急外来はどういうところ？

緊急度の高い患者を治療！

- 入院を必要とする重症救急患者の治療が目的
- 診療時間外に緊急処置や救命措置に対応

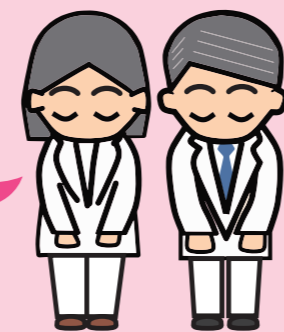
救急外来にはこんな点も・・・

- 専門外の当直医が診察することが多く、翌日に専門外来の再受診が必要になることがほとんど
- 救急外来の診察費は、時間外加算があり割高に！



救急外来の適正な利用を！

- ◆ 軽症や緊急でない場合は救急外来の受診を控えましょう
- ◆ 医療スタッフの負担軽減のためにもご協力をお願いします



県立木曾病院
☎0264-22-2703

こんな理由で救急外来を受診される方も!?

- ・ 日中の外来は混んでいて、待ち時間が長いから
- ・ 昼間は仕事があって行けないから