



しあわせ信州



長野県木曾建設事務所プレスリリース 令和6年(2024年)8月21日

県道上松南木曾線 ねざめトンネルの補修工事に伴う 交通規制のお知らせ

ねざめトンネルで内面コンクリートの補修工事を、令和6年(2024年)9月から実施します。
また、これに伴って以下のとおり交通規制を行います。道路利用者の皆様には、長期間にわたりご不便、ご迷惑をおかけしますが、ご理解、ご協力をお願いします。

1 工事場所

県道508号 上松南木曾線(木曾川右岸道路) ねざめトンネル
長野県木曾郡上松町小野ヶ谷地先

2 工事期間

令和6年9月2日(月)～令和7年4月30日(水)まで(予定)

3 工事内容

PCL(プレキャストコンクリートライニング)版設置工、裏込めモルタル注入工、他

4 交通規制(詳細は添付ファイル「チラシ」参照)

・規制方法

夜間全面通行止め(21時～翌6時)

令和6年9月上旬～令和7年4月15日(予定)

※土・日・祝日は交通規制を行いません。

昼間片側交互交通(8時30分～17時)

令和6年9月2日～令和6年9月6日(予定)

令和6年10月中旬～令和6年10月下旬【左記期間の5日間程度】(予定)

令和7年2月下旬～令和7年3月上旬【左記期間の10日間程度】(予定)

※土・日・祝日は交通規制を行いません。

・昼間の待ち時間の目安

工事規制区間が約1.8kmと長くなりますので、待ち時間は約10分程度かかる見込みです。ご不便、ご迷惑をおかけしますが、ご理解、ご協力をお願いします。

確かな暮らしを守り、
信州からゆたかな社会を創る

しあわせ信州創造プラン3.0

～大変革への挑戦「ゆたかな社会」を実現するために～

[長野県総合5か年計画推進中]

(問い合わせ先)

担当 木曾建設事務所 維持管理課

維持係 深尾、高野

電話 0264-25-2239(直通)

0264-24-2211(代表) 内線2511

FAX 0264-22-4028

E-mail kisoken-ijikanri@pref.nagano.lg.jp

県道508号 上松南木曽線 (木曽川右岸道路) ねざめトンネル 補修工事に伴う交通規制のお知らせ

■はじめに

日頃から長野県の建設工事にご理解ご協力を頂き、厚く御礼申し上げます。県道508号上松南木曽線(木曽川右岸道路)ねざめトンネルにおいて、補修工事を行います。施工にあたっては、大型重機を使用することから、長期にわたり交通規制をさせていただく必要があります。道路利用者の皆様には、大変、ご不便、ご迷惑をおかけしますが、何卒、ご理解、ご協力をお願いいたします。

■工事の場所と期間について

○工事場所：県道508号 上松南木曽線
(木曽川右岸道路) ねざめトンネル

○工事期間

令和6年9月2日(月)～令和7年4月30日(水)まで(予定)

■交通規制について

○交通規制区間

ねざめトンネル 木曽町側坑口～大桑村側坑口間 約1.8km

※土・日・祝日は交通規制を行いません。

○規制期間

昼間片側交互交通(8時30分～17時)

令和6年 9月2日 ～ 令和6年 9月6日 (予定)

令和6年10月中旬 ～ 令和6年10月下旬(内、5日間程度を予定)

令和7年 2月下旬 ～ 令和7年 3月上旬(内、10日間程度を予定)

(安全確保のため、区間内は「徐行」にご協力をお願いします)

夜間全面通行止め(21時～翌6時)

令和6年9月上旬 ～ 令和7年 4月15日 (予定)

(大型重機を使用する工事期間は、夜間通行止めとなります)

○迂回路 **国道19号**

○昼間片側交互通行の際の待ち時間の目安 **約10分程度**

工事規制区間が約1.8kmと長くなりますので、待ち時間も長くなります。大変なご不便、ご迷惑をおかけいたしますが、何卒ご協力が理解を賜りますようお願いいたします。

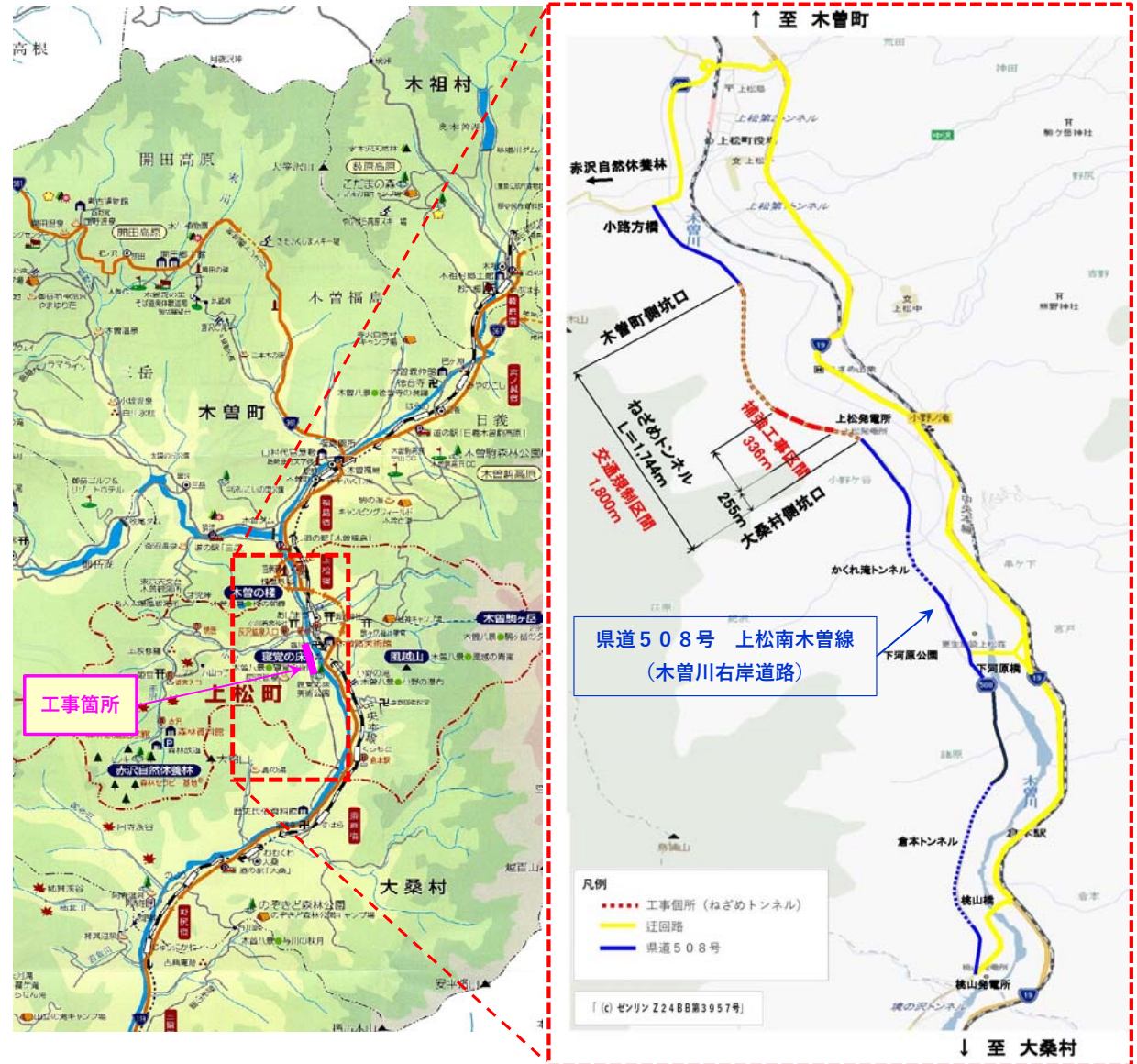
○緊急時の交通規制解除

国道19号の通行止めや、緊急用車両の通行などの緊急時には交通規制を解除できるよう、関係者各所との連絡体制を整えます。

■工事箇所及び規制区間

【工事箇所】

【規制区間】



承認番号 平10関使、第190号

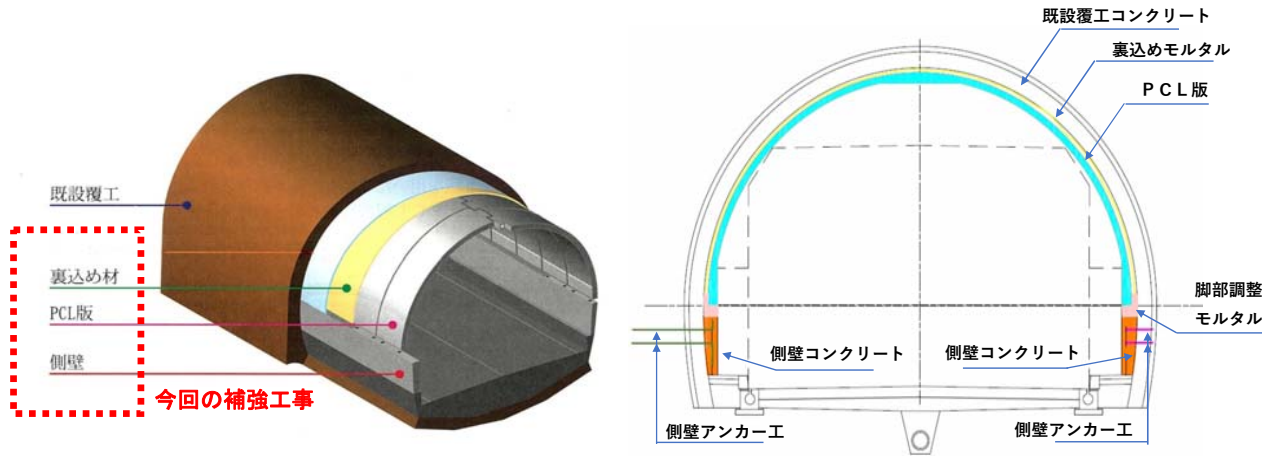
■連絡先・お問い合わせ先

管理者：長野県 木曽建設事務所 維持管理課 ☎0264-25-2239

施工者：西松建設株式会社 中部支店 上松出張所 ☎0264-24-0806

====<<裏面もお読みください>>====

■工事の目的について

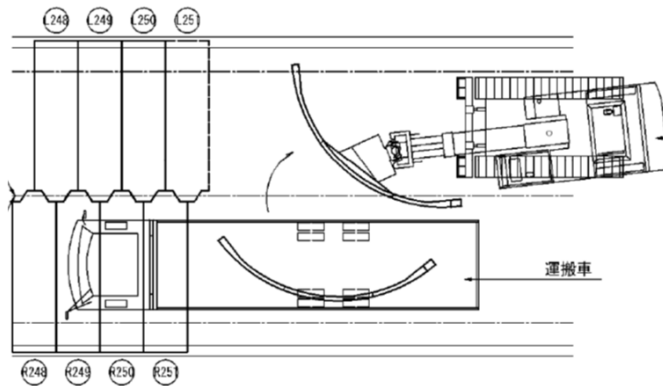


【PCL工法構造図】

トンネル内にPCL版（コンクリート製の覆工板 補強部材）を設置し、トンネル内面を補強します。
PCL (Precast Concrete Lining) 工法

■主な作業内容について

工場で製作したPCL版（コンクリート製の覆工板、2分割）を、専用の大型重機を使用してトンネル坑内で組み立てます。

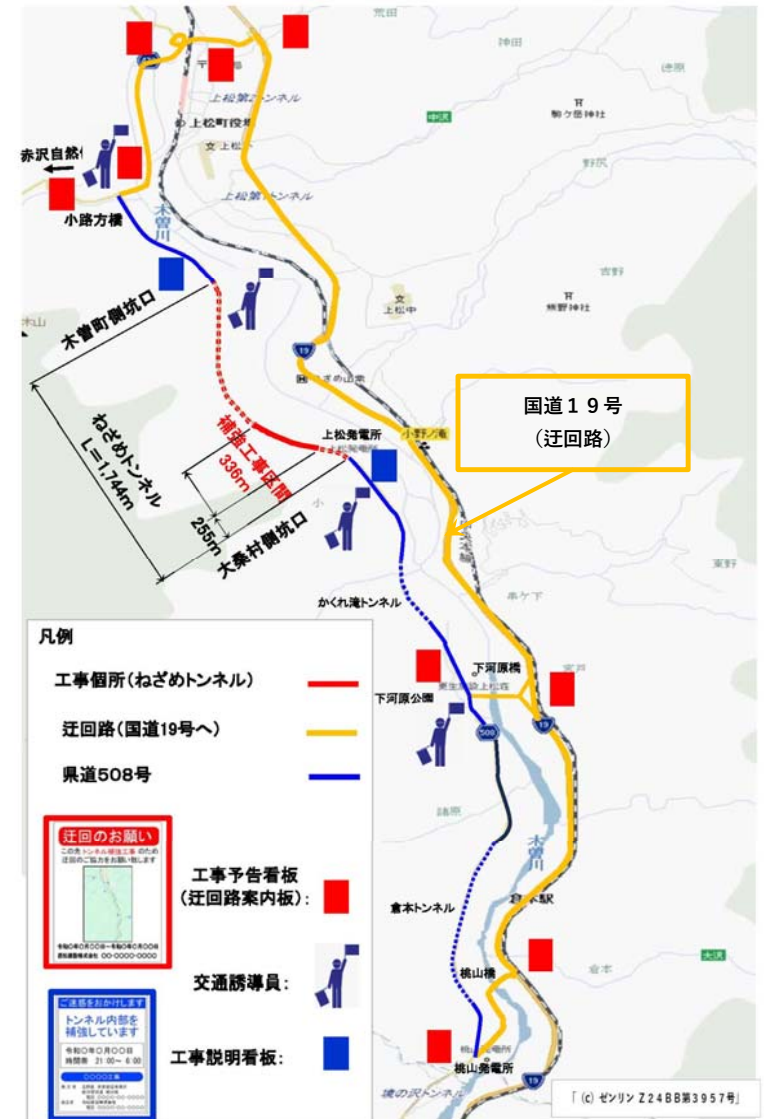


【PCL版のトンネル坑内への搬入 イメージ図】



【PCL版のトンネ坑内での組立 イメージ図】

■交通規制の体制について



【昼間片側交互交通】(8時30分～17時)

※土・日・祝日は交通規制を行いません。

【夜間全面通行止め】(21時～翌6時)

※土・日・祝日の夜は交通規制を行いません。

金曜日21時～土曜日6時は、通行止めとなります。

祝日前日21時～祝日6時は、通行止めとなります。

昼間片側交互通行を行う日は、夜間の規制は行いません。

夜間全面通行止めを行う日は、昼間の規制は行いません。