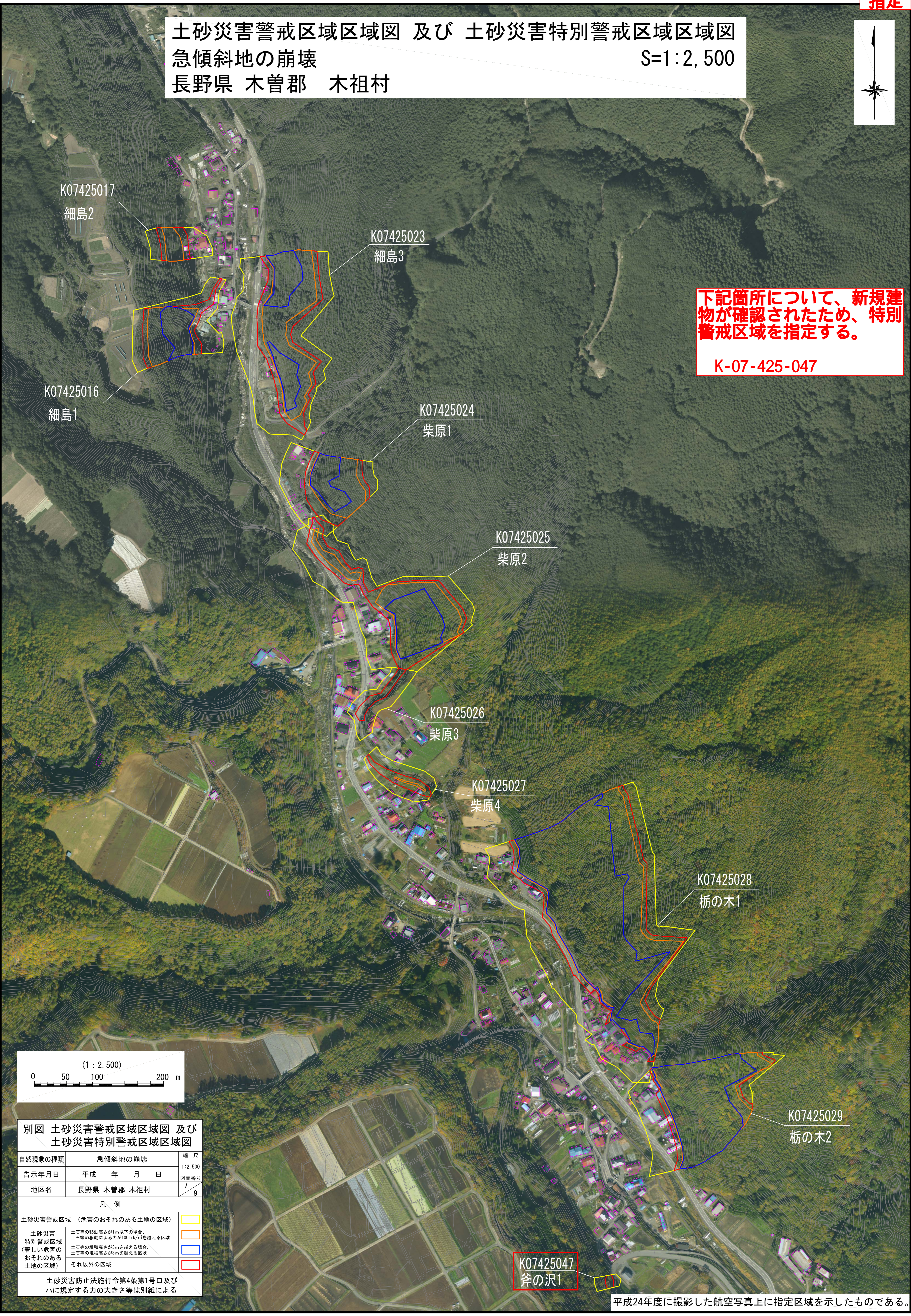
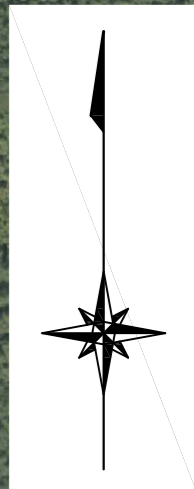


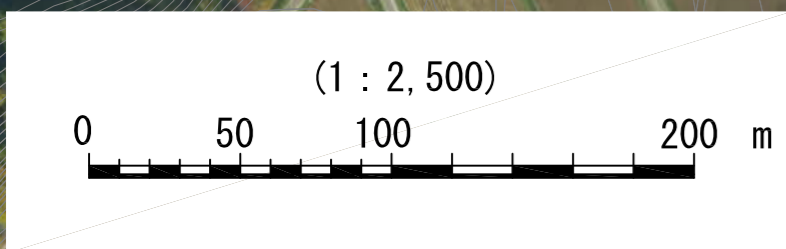
土砂災害警戒区域区域図 及び 土砂災害特別警戒区域区域図 急傾斜地の崩壊 長野県 木曾郡 木祖村

S=1:2,500



下記箇所について、新規建物が確認されたため、特別警戒区域を指定する。

K-07-425-047



別図 土砂災害警戒区域区域図 及び 土砂災害特別警戒区域区域図

自然現象の種類	急傾斜地の崩壊	縮尺
告示年月日	平成 年 月 日	1:2,500
地区名	長野県 木曾郡 木祖村	図面番号
		7/9

凡 例

土砂災害警戒区域 (危害のおそれのある土地の区域)	
土砂災害特別警戒区域 (著しい危害のおそれのある土地の区域)	
土砂災害特別警戒区域 (著しい危害のおそれのある土地の区域)	
それ以外の区域	

土砂災害防止法施行令第4条第1号口及びハに規定する力の大きさ等は別紙による

K07425047
斧の沢1