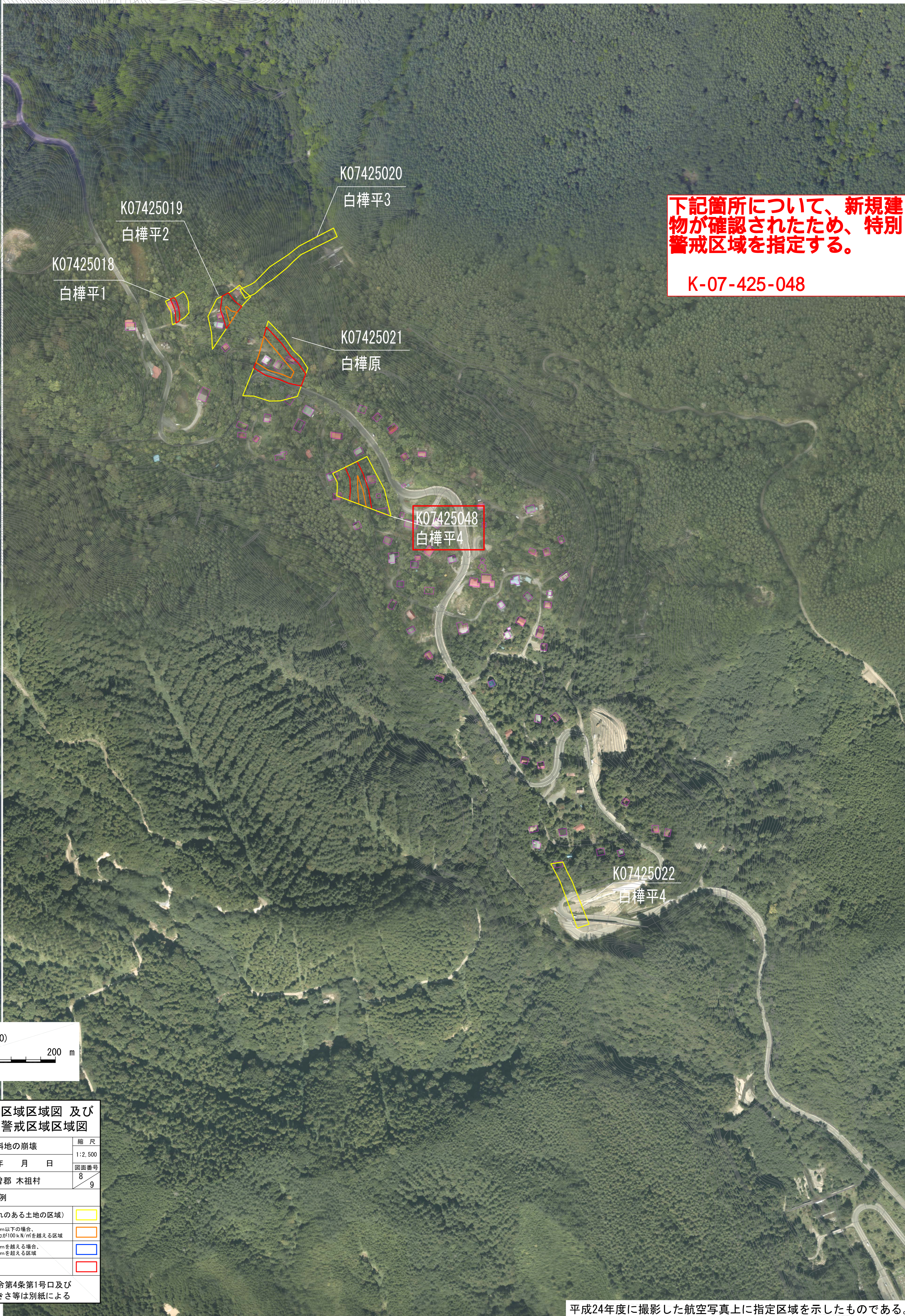
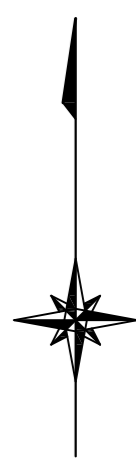
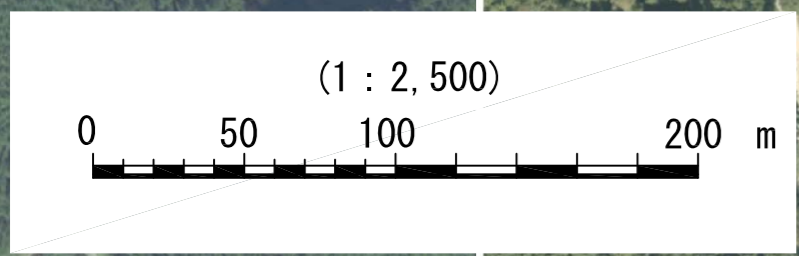


土砂災害警戒区域区域図 及び 土砂災害特別警戒区域区域図 急傾斜地の崩壊 長野県 木曾郡 木祖村

S=1:2,500



下記箇所について、新規建物が確認されたため、特別警戒区域を指定する。
K-07-425-048



別図 土砂災害警戒区域区域図 及び 土砂災害特別警戒区域区域図		縮尺
自然現象の種類	急傾斜地の崩壊	1:2,500
告示年月日	平成 年 月 日	図面番号
地区名	長野県 木曾郡 木祖村	8 9
凡 例		
土砂災害警戒区域 (危害のおそれのある土地の区域)		
土砂災害特別警戒区域 (著しい危害のおそれのある土地の区域)	土石等の移動高さが1m以下の場合、土石等の移動による力が100kN/mを超える区域	
	土石等の堆積高さが3mを超える場合、土石等の堆積高さが3mを超える区域	
それ以外の区域		
土砂災害防止法施行令第4条第1号及びハに規定する力の大きさ等は別紙による		